

PLATFORM
GÜNLERİ 2024
Geri sayım başladı



LIEBHERR HİDROJEN DEVRİMİ!

HİDROJENLE ÇALIŞAN İLK BÜYÜK
YÜKLEYİCİ SAHAYA İNDİ

JCB

ekskavatörlerin Türkiye turu
Karadeniz'den başladı!

İMDER-İSDER

İş makinesi ve forklift sektörü
vites küçülttü

BOMAG

asfalt silindirleri
verimliliğe odaklanıyor

[makinamax.com](https://www.makinamax.com)

KOLAYCA AL KOLAYCA SAT

Dilediğin iş makinesini
[makinamax.com](https://www.makinamax.com)'dan kolayca
alip satabilirsin

HEMEN ÜCRETSİZ İLAN VER



MAKINAMAX
İş Makinesi Alım Satım Platformu

VERİMLİLİĞİ EN ÜST DÜZEYE ÇIKARAN GÜÇ

Daha basit ve daha hafif yapısıyla daha fazla güç sunar. Bu motor, ekipmanınızın çalışmaya devam etmesi için ihtiyacınız olan verimliliği sağlar. Geniş bir endüstriyel uygulama yelpazesinde kanıtlanmış olan gücü 173 hp / 129 kW'ye çıkararak, verimliliği etkilemeden daha büyük hacimli motorların değiştirilmesini mümkün kılar.

Cummins F3.8™'nin performans çitasını nasıl belirlediğini görmek için:
www.cummins.com/tr

F3.8
PERFORMANCE
SERIES



©2024 Cummins Inc.

**DÜNYAYI
HAREKETE
GEÇİREN
KESİNTİSİZ GÜÇ**

A JOHN DEERE COMPANY

W WIRTGEN GROUP



DAHA AKILLI. DAHA GÜVENLİ. DAHA SÜRDÜRÜLEBİLİR.

www.wirtgen-group.com/technologies

CLOSE TO OUR CUSTOMERS

İnşaat projelerinizin daha akıllı, daha güvenli, daha sürdürülebilir gerçekleşmesini sağlayın. Özellikle kaynak dostu uygulamalar ve yöntemler, düşük emisyonlu makineler ve dijital destek ile dokümantasyon üstünlüğümüzden faydalanın. En son teknoloji ürünü çözümlerimiz planlama aşamasından inşaat projelerinizin gerçekleştirilmesi ve dokümantasyonuna kadar tedarik zincirinin tamamı boyunca yardım ve destek sağlarlar.

WIRTGEN ANKARA Makina San. ve Tic. Ltd.Şti.
Bahçelievler Mah. Ankara cad. No: 223 · 06830 Gölbaşı/Ankara/Türkiye

www.wirtgen-group.com

WIRTGEN / VÖGELE / HAMM / KLEEMANN / BENNINGHOVEN

**TATMAK
KARYER**

GURURLA
71
YILI

**ÜSTÜN
TEKNOLOJİ**
**ESSİZ
KALİTE**



**YOL İNŞAATINDA
BİR ADIM ÖNDE**

DYNAPAC
FAYAT GROUP

**TATMAK
KARYER**

GURURLA
71
YILI



**ZORLU YOLLARDA
GÜVENİLİR ÇÖZÜM**



- ✓ YERDEN ISITMA
- ✓ OTOMATİK KLİMA KONTROL SİSTEMİ
- ✓ ECO MOD İLE YAKIT TASARRUFU

DYNAPAC
FAYAT GROUP



Sektörün geleceğine yatırım

► **TÜRKİYE'NİN** hızla büyüyen iş ve inşaat makineleri sektörü, altyapı projelerinden sanayi yatırımlarına kadar geniş bir yelpazede önemli roller üstleniyor. Ancak sektörün gelişiminin önünde büyük bir engel var: Nitelikli personel yetersizliği! Her geçen gün daha fazla hissedilen bu ihtiyaç, sektörün sürdürülebilir büyümesi için kritik bir öneme sahiptir.

İş ve inşaat makineleri sektörü, teknolojinin hızla ilerlediği, yüksek bilgi ve beceri gerektiren bir alan. Bu makinelerin üretimi, bakımı ve işletilmesi için donanımlı personellere ihtiyaç duyuluyor. Ancak sektördeki hızlı büyüme, eğitilmiş ve deneyimli işgücü talebini karşılayacak yeterli sayıda nitelikli personel bulunmaması sorunu beraberinde getiriyor.

Sektördeki nitelikli personel açığını kapatmak için öncelikle gençleri iş ve inşaat makineleri alanına özendirme gerekiyor. Bu kapsamda yapılan çalışmalar arasında mesleki eğitim programları, üniversitelerle iş birliği projeleri ve sektör temsilcilerinin desteklediği staj programları öne çıkıyor. Özellikle meslek liseleri ve teknik üniversitelerde verilen eğitimlerin, sektörün ihtiyaçlarına uygun olarak güncellenmesi gerekiyor.

Millî Eğitim Bakanlığı ve sektördeki lider firmaların ortak çalışmalarıyla hayata geçirilen mesleki eğitim programları, gençlere hem teorik bilgi hem de pratik deneyim kazandırmayı amaçlıyor. Bu programlar, mezunların sektöre hızlı bir şekilde uyum sağlamasını sağlıyor.

Üniversitelerle yapılan iş birlikleri, öğrencilere hem akademik bilgi hem de sektörün gerçek ihtiyaçlarına yönelik beceriler kazandırıyor. Bu kapsamda, üniversitelerde iş ve inşaat makineleri mühendisliği bölümlerinin açılması ve sektördeki

firmaların bu bölümlere destek vermesi önemli bir adım olarak öne çıkıyor.

Yine sektördeki firmaların sunduğu staj imkanları, gençlerin mesleki bilgi ve becerilerini geliştirmeleri açısından büyük önem taşıyor. Staj programları, öğrencilerin mezun olduktan sonra sektörde istihdam edilme şansını artırıyor.

Dünya genelinde iş ve inşaat makineleri sektöründe kalifiye personel yetiştirme konusunda başarılı uygulamalar bulunuyor. Örneğin, Almanya'nın dual eğitim sistemi, öğrencilerin hem okulda teorik eğitim almalarını hem de firmalarda pratik deneyim kazanmasını sağlıyor. Benzer şekilde, Japonya'da teknoloji ve mühendislik eğitimi veren kurumlar, sektörle yakın iş birliği içinde çalışarak öğrencilerin yenilikçi ve pratik beceriler kazanmalarını destekliyor.

Ülkemizde de son olarak Putzmeister Sany firmasının Yıldız Teknik Üniversitesi ile yapmış olduğu eğitim protokolü, bu alanda önemli bir örnek olarak gösterilebilir. Bu anlaşma, genç mühendis adaylarının makine üretimi konusunda daha yetkin ve tecrübeli hale gelmelerine fırsat sağlayacak.

Türkiye iş ve inşaat makineleri sektöründe nitelikli personel ihtiyacının giderilmesi, sektörün sürdürülebilir büyümesi ve rekabet gücünün artırılması açısından hayati öneme sahiptir. Gençlerin bu alana özendirilmesi, mesleki eğitim programlarının yaygınlaştırılması ve üniversite-sanayi iş birliklerinin güçlendirilmesi, bu sorunun çözümünde önemli adımlar olacaktır.

Saygılarımla,

Gökhan Kuyumcu



HİDROMEK Ekskavatörler ile üst seviye üretkenlik ve performans bir arada!



Sayı 154 - Temmuz 2024

İmtiyaz Sahibi ve Sorumlu Yazı İşleri Müdürü

HYBRID İletişim Organizasyon Makina ve Otomatik San. Tic. Ltd. Şti.
Gökhan KUYUMCU

Genel Koordinatör
Gökhan KUYUMCU

Haber ve Reklam İletişim

İçerenköy Mah. Çetinkaya Sk.
Prestij Plaza No:28 D:4
Ataşehir - İstanbul / Türkiye
T. +90 216 388 80 13
G. +90 532 695 15 44
www.forummakina.com.tr
gkuyumcu@forummakina.com.tr

Yazı İşleri Müdürü
Sevil KUYUMCU

Görsel Yönetmen
Mehmet Ali ÇELİK

Baskı

Oksijen Matbaacılık
İbrahim Karaoğlanolu Cad. No:35
Altıntaş Apt. Seyrantepe İstanbul
+90 212 283 10 15
www.oksijenbasim.com.tr

Yayın Türü

Yerli süreli yayın. Ayda bir yayımlanır.
Forum Makina Dergisi, T.C. yasalarına uygun olarak yayımlanmaktadır.

Fotoğraf ve bilgilerin kullanım hakkı,
Forum Makina Dergisi'ne aittir.
İzinsiz, kaynak gösterilerek dahi
alınması yapılamaz.

GİTMEK İSTEDİĞİNİZ SAYFAYA [TIKLAYINIZ](#)

- 8 ▶ **İMDER - İSDER**
İş makinesi ve forklift sektörü vites küçülttü



- 10 ▶ **KOMATSU**
Komatsu'nun makina ömrünü uzatan servis kampanyaları yıl sonuna kadar uzatıldı

- 12 ▶ **BORUSAN CAT,**
İş makineleri mobil tanıtım aracına davet ediyor

- 14 ▶ **TSM GLOBAL**
Tekşan Makine filosunu Terex arazi tipi vinç ile güçlendirdi

- 16 ▶ **MEILLER**
Nuh Beton ilk Meiller damperlerini teslim aldı

- 16 ▶ **KOMATSU,**
GHH Group'un devralma sürecini tamamladı

- 18 ▶ **PUTZMEISTER TÜRKİYE**
Yıldız Teknik Üniversitesi ile KOOP protokolü imzaladı

- 20 ▶ **ASCENDUM MAKİNA,**
Metso'nun dünya genelindeki en iyi bayisi oldu!

- 22 ▶ **TMB**
1,2 trilyon dolarlık Suudi Arabistan pazarı Türk müteahhitlerin odağında

- 24 ▶ **BOMAG**
asfalt silindirleri verimliliğe odaklanıyor



- 28 ▶ **LIEBHERR**
Hidrojenle çalışan ilk büyük yükleyici sahaya indi

- 30 ▶ **BENNINGHOVEN**
Benninghoven ile CO₂ nötr asfalt üretimi mümkün

- 34 ▶ **LIEBHERR**
Dedem Zemin yeni projesinde de Liebherr gücünü tercih etti



- 38 ▶ **DAIMLER TRUCK ve VOLVO GROUP**
ortak yakıt hücresi girişimi üretime başlıyor

- 38 ▶ **VOLVO TRUCKS**
KASKİ kamyon parkını Volvo FM460 4x2 ile güçlendirdi

- 40 ▶ **MERCEDES-BENZ TÜRK**
yeni ve yenilenen inşaat kamyonlarını tanıttı

- 42 ▶ **ZOOMLION**
yeni telehandler serisini pazara sundu

- 44 ▶ **THBB**
Yüksek faizler inşaat sektörünü zorluyor

- 46 ▶ **ZOOMLION**
2024 Ekskavatör Türkiye Servis Turu başladı

- 48 ▶ **ENKA PAZARLAMA**
BNB İnşaat, 35 yıldır ENKA Pazarlama'ya güveniyor

- 52 ▶ **JCB**
Yeni nesil JCB ekskavatörlerin Türkiye turu Karadeniz'den başladı!



- 58 ▶ **BORATAŞ,**
Mobil kırma-eleme makinelerinde dünya markası olmayı hedefliyor!

HITACHI

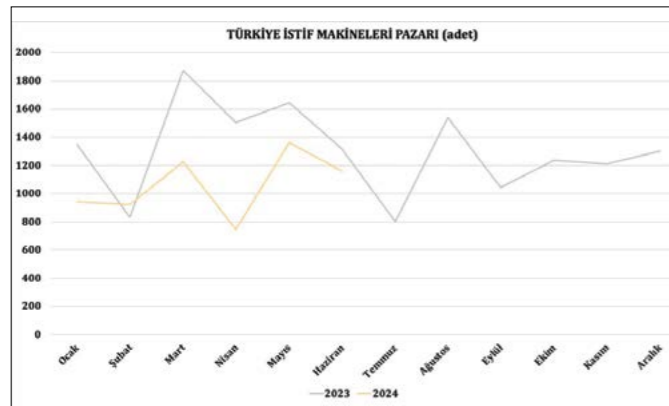
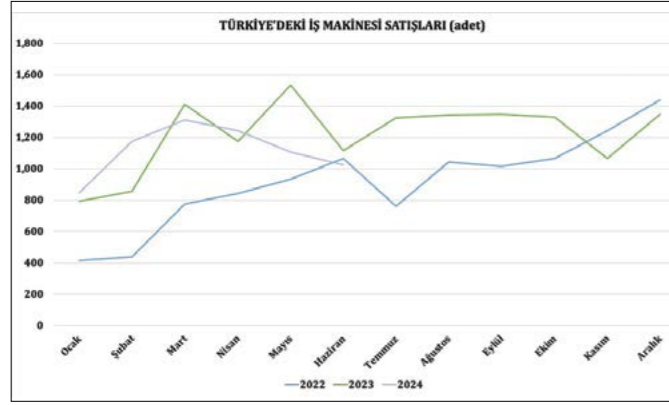
Reliable Solutions

**Makineniz Sizin Kontrolünüzde****Konforunuz Sizin Kontrolünüzde****İşiniz Sizin Kontrolünüzde****Enka'ya Güven, Hitachi ile Güçlen**

www.enka.com.tr / info@enka.com.tr

Whatsapp Danışma Hattı
0530 918 3652Müşteri İletişim Hattı
0216 446 6464**ENKA**

İŞ MAKİNESİ VE FORKLİFT SEKTÖRÜ VİTES KÜÇÜLTÜ



Hemen her sektöre doğrudan veya dolaylı olarak hizmet sağlayan iş ve istif makineleri sektöründe, son 4 yıldır yüksek bir ivmeyle artarak süren yeni makine satışları son aylarda vites küçülttü. **İMDER** ve **İSDER** tarafından açıklanan haziran ayı rakamları sektördeki kan kaybını teyit ediyor. Sektörde faaliyet gösteren satıcı firmalar, düzenledikleri cazip kampanyalarla stoklarını hafifletmeye çalışıyorlar.

► **TÜRKİYE İŞ MAKİNELERİ** Distribütörleri ve İmalatçıları Birliği (İMDER) tarafından, üye firmalardan alınan veriler çerçevesinde açıklanan tahmini rakamlara göre, 2024 yılının haziran ayında Türkiye'de 1.027 adet yeni iş makinesi satıldı. Böylece yılın ilk 6 ayında satılan yeni iş makinesi sayısı, geçen yıla (6.888 adet) kıyasla yüzde 2,4 azalarak 6.719 adet oldu.

İstif Makinaları Distribütörleri ve İmalatçıları Derneği'nin (İSDER) açıkladığı tahmini rakamlarına göre haziran ayında Türkiye'de 1.162 adet yeni forklift ve istif makinesi satıldı. Böylece yılın ilk 6 ayında satılan yeni forklift ve istif makinesi sayısı ise geçen yılın aynı dönemine (8.525 adet) kıyasla yüzde 25,4 azalarak 6.360 adede geriledi. ■

İMDER 2024

OCAK	ŞUBAT	MART	NİSAN	MAYIS	HAZİRAN	GENEL TOPLAM
847	1177	1312	1246	1110	1027	6719

İSDER 2024

OCAK	ŞUBAT	MART	NİSAN	MAYIS	HAZİRAN	GENEL TOPLAM
942	925	1224	745	1362	1162	6360

PART OF YOUR POWER



YERLİ ÜRETİM

CEYTECH

www.cey-tech.com
www.ceylangroup.com.tr



KOMATSU'NUN MAKİNA ÖMRÜNÜ UZATAN SERVİS KAMPANYALARI YIL SONUNA KADAR UZATILDI

Marubeni Dağıtım ve Servis A.Ş., iş makinalarının sahada kesintisiz olarak çalışmalarına imkân sağlayan bakım kampanyaları ve servis hizmetleri ile müşterilerine **Komatsu** sahibi olmanın ayrıcalıklarını hissettirmeye devam ediyor.

► **SUNDUĞU HİZMETLER** ile müşterilerinin güvenini kazanan Japon dünya devi Komatsu, bu anlayışla, satış sonrası makina performanslarını

kusursuz seviyede tutmak ve beraberinde birçok avantajı sunmak amacıyla 3 ayrı kampanyayı, 31.12.2024 tarihine kadar uzattı.



UZAYAN GARANTİ KAMPANYASI:

Komatsu, ürünlerine duyduğu güvenle, 3 yıl / 6.000 saat olan standart garanti sürelerini 31.12.2024 tarihine kadar geçerli olan kampanya ile 5 yıl / 12.000 saate kadar uzatma seçeneğini sunuyor.

HİDROLİK POMPA REVİZYON KAMPANYASI:

Marubeni Dağıtım ve Servis A.Ş.'nin, Komatsu ekskavatör sahiplerine özel sunduğu orijinal hidrolik pompa revizyonu kampanyası, 31.12.2024 tarihine kadar geçerli olacak.

MOTOR REVİZYONU KAMPANYASI:

31.12.2024'e kadar geçerli motor revizyonu kampanyası, orijinal parçalarıyla Komatsu iş makinalarının ömrünü uzatırken ilk günkü güç ve verimlilik korunuyor ■

UZAYAN GARANTİ KAMPANYASI KOMATSU'DA

Avantajlı fiyatlarla Komatsu'nuzun garantisini binlerce saat uzatın. Yıl sonuna kadar geçerli bu kampanyayı kaçırmayın. Kazanan siz olun.

**5 YIL /
12.000
SAATE VARAN
GARANTİ**



3 yıl/6.000 saat sonrası için 5 yıl/12.000 saate varan uzatılmış komponent garantisi. Son tarih 31.12.2024

BORUSAN CAT, İŞ MAKİNECİLERİ MOBİL TANITIM ARACINA DAVET EDİYOR



Kuruluşunun 30. yılını kutlayan Borusan Cat, **11 Temmuz 2024'ten itibaren önümüzdeki aylarda çeşitli lokasyonlarda iş makinelerini ve hizmetlerini tanıtmak için Borusan Cat aracında konuklarını ağırlayacak.**

► **“DAHA İYİ BİR DÜNYA İÇİN ÇÖZÜM ÜRETİRİZ”** şirket amacı ile operasyonlarını Türkiye'nin yanı sıra Kafkasya ve Orta Asya'da sürdüren Borusan Cat'in bu organizasyonu kapsamında ziyaretçiler, Borusan Cat mobil tanıtım aracında şirketin benzersiz çözümleri ve özel ürünleri hakkında bilgi alabilecek.

İLK DURAK İSTANBUL, ANADOLU YAKASI

Borusan Cat, “Her sahada senin yanında” mottosuyla hayata geçireceği buluşma etkinliklerinin ilkini İstanbul Anadolu yakasında gerçekleştirecek. Maltepe'de, E5 Karayolu yan yolda, 6 numaralı Maltepe metro istasyonu çıkışında konuklarını ağırlayacak olan firma mobil tanıtım aracında ziyaretçiler; kendi sınıflarında performans, yakıt tüketimi ve teknoloji konularında fark yaratan, Cat

303.5 mini ekskavatör, Cat 428 kazıcı yükleyici ve 313GC ekskavatörü yakından inceleyebilecek ve Borusan Cat'in sunduğu tüm hizmetler konusunda bilgi alabilecek.

1 ay süreyle Maltepe'de kalacak olan Borusan Cat aracı, önümüzdeki aylarda da birçok farklı lokasyonda ziyaretçileri ile buluşacak. Borusan Cat; yüksek kalite, yüksek kazanç ve yüksek performans vaat eden ürünlerini tanıtmak için herkesi Borusan Cat mobil tanıtım aracına davet ediyor ■



Daha güzel yarınları inşa ederken yanınızdayız.

İş Leasing güvencesi ve değerleriyle, yaşanabilir yarınları birlikte inşa etmek için yanınızdayız.



TEKŞAN MAKİNE FİLOSUNU TEREX ARAZİ TİPİ VİNÇ İLE GÜÇLENDİRDİ

Türkiye’de pek çok marka projede çalışan ve hali hazırda İstanbul başta olmak üzere çeşitli illerde alt ve üst yapı projelerinde faaliyetlerini sürdüren **Tekşan Makine Mühendislik A.Ş.**, makine yatırımlarında **TSM GLOBAL** ile iş birliğine devam ediyor.

► **DAHA ÖNCE** makine parkına dahil ettiği Yanmar mini ekskavatörünün ardından arazi tipi vinç yatırımını da bir TSM GLOBAL markası olan Terex RT’den yana kullandı.

2023 yılından itibaren Türkiye temsilciliğini TSM GLOBAL’in yaptığı Terex RT arazi tipi vinçleri tercih etme süreci hakkında konuşan Tekşan

Makine Genel Müdürü Levent Tekşan, “Yıllara dayanan bir tecrübe ve birikime sahip Tekşan Makine bu bilgi, birikim ve tecrübesi ile gelecek yatırımlarını da sürdürmektedir. Bu kapsamda firmamız ihtiyacı olan arazi tipi vinç arayışımız oldu. Pek çok firma ile temas kurmakla birlikte ihtiyacımızı tam anlamıyla karşılayan gerek teknik kapasitesi gerek



verimliliği ve gerekse satış sonrası hizmetleri ile doğru bir marka seçmeliydik. TSM GLOBAL ve Terex RT bu noktada doğru tercih oldu. Tıpkı diğer çözüm ortaklarımız gibi TSM GLOBAL’in de firmamızın gelecek yatırımlarında önemli işlere imza atarken yanımızda olacağından eminiz” diye konuştu.

Ağırlıklı olarak alt yapı projeleri olmak üzere inşaat projeleri, montaj işleri gibi pek çok projede faaliyet gösterdiklerini belirten Levent Tekşan, hali hazırda yoğun olarak Tuzla Aydınli’da kapsamlı bir sanayi sitesi projesinde çalıştıklarını kaydetti.

Terex RT’nin TRT100US modeli ile önemli bir hız ve güç elde ettiklerini kaydeden Levent Tekşan, projelerin güvenli ve verimli tamamlanması adına bu gücü ve hızı arkalarına almaktan memnuniyet duyduklarını söyledi. Yüksek taşıma kapasitesi ile en zorlu zemin şartlarında dahi yüksek verimle çalışan Terex RT’nin ileri teknolojisine duydukları güveni ifade eden Levent Tekşan, “Hızlı ve güçlü bir ekibiz. Bu ekibi yine hızlı ve güçlü ekipmanla donatıyoruz. Terex RT bu anlamda önemli bir adım oldu bizler için” dedi.

ZORLU ZEMİNLER İÇİN TASARLANDI

90 ton yük kapasitesine sahip olan Terex RT TRT100US modeli, 47 metreye uzanan 5 bölümlü ana bomu ve 66 metreye ulaşan maksimum yüksekliği ile yüksek performans sunuyor. 225 hp’lik güçlü Cummins QSB6.7 StageV motorun çevre dostu olmakla birlikte düşük yakıt sarfiyatı sağladığı belirtiliyor.

Bozuk ve zorlu zeminler için tasarlanan TRT100US, yüklü hareket kabiliyeti, düşük dönüş yarıçapı, üstün güvenlik özellikleri ile de dikkat çekiyor. Operatör güvenliği ve konforunu öncelleyen TRT100US’in kabini hareketli ve geniş görüş açısı sunuyor. Operatörün oturduğu yerden tüm çevreye hâkim olmasını sağlayan bu tasarımı ile TRT100US, iş güvenliği ve verimliliğe önemli katkı sağlıyor ■

YANMAR

Yarınları “Daha Yeşil” inşa etmek için yenilendik!



Yanmar mini ekskavatörleri üstün teknolojileri ve mükemmel tasarımı ile standartlarınızı yükseltiyor.

TSM
GLOBAL
“Geçmişten Geleceğe Güvenle”

10*

444 3 876





NUH BETON İLK MEILLER DAMPERLERİNİ TESLİM ALDI

► **KÖKLERİ 1850'Lİ** yıllara kadar uzanan Almanya merkezli damper üreticisi Meiller, Türkiye'nin önde gelen hazır beton firmalarından Nuh Beton'a 2 adet 23 metreküp kapasiteli damper teslimatı gerçekleştirdi. Bu teslimat, Meiller ve Nuh Beton arasında gerçekleştirilen ilk iş birliği olma özelliğini taşıyor.

Nuh Beton'un İstanbul'daki genel merkezinde gerçekleştirilen teslimat töreninde konuşan Nuh Beton Satın Alma Müdürü Kürşat Savaş, Meiller ile gerçekleştirilen iş birliğinin önemini vurgulayarak, **"Meiller'in yüksek kaliteli ürünleri ve profesyonel hizmet anlayışı ile iş birliğimizin çok verimli olacağına inanıyoruz"** dedi.

Meiller Bölge Satış ve SSH Müdürü Mert Benli de yaptığı konuşmada, Nuh Beton gibi sektörünün önde gelen markalarından birisi ile gerçekleştirdikleri iş birliğinden duydukları memnuniyeti belirterek, **"Kalitesini kanıtlanmış bir marka olarak sektörde tercih edilen Meiller markası ile müşterilerimize çözümler sunmaya devam ediyoruz. Nuh Beton'un markamızı tercih etmesi, Meiller'in sektördeki gücünü ve kalitesini bir kez daha gözler önüne serdi"** ifadelerini kullandı. ■



KOMATSU, GHH GROUP'UN DEVRALMA SÜRECİNİ TAMAMLADI



► **MADENCİLİK** ve tünel açma sektörlerinin önde gelen makine üreticilerinden Alman GHH Group GmbH'nin (GHH), Komatsu tarafından devralma süreci tamamlandı. Komatsu ve GHH'in temsilciliğini sürdüren Marubeni Dağıtım ve Servis A.Ş., her iki markanın satış ve satış sonrası hizmetlerini mevcut haliyle sürdürecektir.

Komatsu'nun büyüyen yeraltı madenciliği ürün yelpazesi, GHH'in yükleyiciler (LHD'ler) ve belden kırmalı damperli kamyonlar üzerine odaklanan geniş ekipman yelpazesiyle güçlendi. Anlaşmanın kapsamı, ekipmanların tüm kullanım ömrü boyunca yedek parça ve satış sonrası hizmet desteğini de içeriyor.

Komatsu Madencilik İş Birimi Başkanı Peter Salditt, **"Deneyimli GHH personelinin Komatsu bünyesine katılmasıyla hem yeni bölgelerdeki ürünlere müşteri erişimini artırmak hem de sunulan hizmetleri genişletmek için birlikte çalışmaya başlıyoruz. Müşterilerimizin operasyonlarına değer katmak için iş birliği yapmaya başladığımız için heyecanlıyız"** dedi.

YERALTI MADENCİLİĞİ ALANINDAKİ KONUMUNU GÜÇLENDİRECEK

Dünyanın önde gelen iş ve maden makinası üreticilerinden Komatsu, küresel müşterileri için yeraltı madenciliği tekliflerini genişletme konusunda kararlılığını sürdürüyor. Bünyesinde GHH'in Avrupa, Güney Afrika, Hindistan ve Şili'deki fabrikalarına ek olarak revizyon merkezlerini de ekleyen Komatsu, üretim ve hizmet ağını güçlendiriyor. Bu stratejik yatırımın, Komatsu'nun yeraltı madenciliği alanındaki konumunu daha da güçlendireceği ve hem yeni hem de mevcut müşteri operasyonlarını destekleyeceği belirtiliyor. ■

MLST



644 S

ASKO



Motor: Perkins 904J-E36TA
Net Motor Gücü: 100 HP (74.4 kW) @ 2.400 rpm
Çalışma Ağırlığı: 9.065 kg / 9.400 kg
Ön Kova Kapasitesi: 1,1 m³



PUTZMEISTER TÜRKİYE

YILDIZ TEKNİK ÜNİVERSİTESİ İLE KOOP PROTOKOLÜ İMZALADI

Bünyesindeki **Putzmeister** ve **SANY** markalarıyla birçok sektöre çözüm sunan **Putzmeister Türkiye**, sektördeki yetkin çalışan ihtiyacına yönelik olarak da önemli adımlar atıyor. Üniversitelerle iş dünyası arasındaki iş birliğini geliştirmeyi amaçlayan firma, **Yıldız Teknik Üniversitesi (YTÜ) Makine Fakültesi ile KOOP protokolü imzaladı.**

► **GELENEKSEL** stajın yeniden tanımlanmış inovatif hali olarak tanımlanan İşletmede Mesleki Eğitim kapsamında uygulanan YTÜ KOOP Modeli (Cooperative Education), üniversite ve iş dünyası arasındaki iş birliğini geliştirmeyi amaçlıyor. İmzalanan protokol ile Putzmeister Türkiye, genç mühendis adaylarının makine üretimi konusunda daha yetkin ve tecrübeli hale gelmeleri için destek olacak.

GENÇ MÜHENDİS ADAYLARI, DOĞRU BİLGİYİ YERİNDE ÖĞRENECEK

Putzmeister ve Yıldız Teknik Üniversitesi arasında imzalanan KOOP protokolünün ardından YTÜ Makine Fakültesi Dekanı Prof. Dr. Zehra Yumurtacı, Makine ve Mekatronik Mühendislikleri Bölüm Başkanları Prof. Dr. Derya Burcu Özkan ve Prof. Dr. Cüneyt Yılmaz, Putzmeister Türkiye'nin fabrikasını ziyaret ederek, üretim sürecini yerinde inceleyerek ileri teknoloji makinelerin imalat aşamalarını yakından deneyimledi.



Putzmeister Türkiye'den konuyla ilgili olarak yapılan açıklamada şu ifadeler yer verildi: "Bu ziyaret ve KOOP Protokol anlaşması, genç mühendis adaylarına zengin ve gerçekçi bilgiler aktarabilmek adına büyük bir adım olmuştur. Putzmeister ailesi olarak, bu iş birliğinde emeği geçen, Türkiye'nin en köklü eğitim kurumlarından biri olan Yıldız Teknik Üniversitesi'nin değerli akademisyenlerine teşekkür eder, bugün ve gelecekte destekçileri olmaya devam edeceğimizi bilmelerini isteriz."

Putzmeister Türkiye'den konuyla ilgili olarak yapılan açıklamada şu ifadeler yer verildi: "Bu ziyaret ve KOOP Protokol anlaşması, genç mühendis adaylarına zengin ve gerçekçi bilgiler aktarabilmek adına büyük bir adım olmuştur. Putzmeister ailesi olarak, bu iş birliğinde emeği geçen, Türkiye'nin en köklü eğitim kurumlarından biri olan Yıldız Teknik Üniversitesi'nin değerli akademisyenlerine teşekkür eder, bugün ve gelecekte destekçileri olmaya devam edeceğimizi bilmelerini isteriz."

SANY SY500H MADEN OCAKLARINDA

KANITLANMIŞ Performans



SANY
supported by **Putzmeister**

0282 735 10 00



ASCENDUM MAKİNA, METSO'NUN DÜNYA GENELİNDEKİ EN İYİ BAYİSİ OLDU!

ASCENDUM Makina, global maden ve inşaat sektörünün önde gelen firmalarından **Metso Grubu** tarafından **"Yılın En İyi Bayi Ödülü"**ne layık görüldü. Bu prestijli ödül, dünya genelinde 150'den fazla Metso bayisini geride bırakan ASCENDUM Makina'nın üstün başarı ve performansının tescili olarak gösteriliyor.

► **METSO GRUBU'NUN** her yıl düzenlediği değerlendirme sürecinde; müşteri memnuniyeti, satış performansı, teknik destek hizmetleri ve yenilikçi çözümler sunma kriterleri dikkate alınarak en başarılı bayiler seçildi. ASCENDUM Makina, bu zorlu kriterleri karşılayarak birinci seçilme başarısını gösterdi.

"Bu ödül özverili çalışmanın bir sonucu"

2024 Yılı'nın En İyi Bayi Ödülü'ne layık görülmeyle duydukları büyük memnuniyeti belirten ASCENDUM Makina CEO'su Tolga Polat, **"Bu değerli ödüle layık görülme, ekibimizin özverili çalışmasının ve müşterilerimize sunduğumuz kaliteli**

hizmetin bir göstergesi" dedi. Bireysel başarıdan çok takım enerjisine inandıklarını belirten Polat, yapılan işlerin takdir görmesinin mutluluğunu yaşadıklarını ifade ederek sözlerine şöyle devam etti: **"Bu ödülü alan büyük bir ekibin parçası olmaktan mutluluk duyduğumu belirtmek isterim. Ödül almak ve yaptığımız işin takdir edilmesi büyük bir motivasyon kaynağı."**

"Müşteri odaklı hizmet anlayışı devam edecek"

ASCENDUM Makina'nın sektördeki yenilikçi yaklaşımı, müşteri odaklı hizmet anlayışı ve satış sonrası destek konusundaki üstün performansından



Tolga POLAT / ASCENDUM Makina CEO'su

ötürü her zaman bir adım önde olduğunu vurgulayan Polat, Metso ürünlerinin tanıtımı ve satışında gösterilen başarılı stratejilerin ödülün kazanılmasında etkili olduğunu belirtti.

Metso Grubu'nun kaliteli ürünleri ve geniş ürün yelpazesi ile Türkiye'deki müşterilerine üstün çözümler sunmaya devam eden ASCENDUM Makina'nın, bu ödülle sektördeki güçlü konumunu ve gelecekteki başarılarını daha da pekiştireceği vurgulandı ■



Endüstriyel Elleçleme Makineleri

"Verimlilik İçin Tasarlandı, Performans İçin Üretildi."

MHL340



TSM GLOBAL Güvencesi İle Türkiye'de



444 3 876
fuchsturkiye.com.tr





1,2 TRİLYON DOLARLIK SUUDİ ARABİSTAN PAZARI TÜRK MÜTEAHHİTLERİN ODAĞINDA

Dünyanın en büyük inşaat pazarı olmaya hazırlanan Suudi Arabistan'ın kamu ve özel sektör temsilcileri, yol, atık yönetimi ve geri dönüşüm projelerinin hayata geçirilmesi için Türk müteahhitler ile bir araya geldi.

► **TÜRKİYE** Müteahhitler Birliği (TMB) organizasyonunda İstanbul'da düzenlenen 'Türkiye-Suudi Arabistan İnşaat Forumu'nda, yol ve geri dönüşüm projelerinde uzmanlaşan 35 Türk müteahhlik firmasının temsilcileri, bu

konularda iş birliği için gelen 23 Suudi firma temsilcileri ile ikili görüşmeler gerçekleştirdiler.

**YOL VE GERİ DÖNÜŞÜM İÇİN
60,5 MİLYAR DOLARLIK BÜTÇE**



Forum kapsamında Suudi yetkililer ülkede yapılması planlanan projeler hakkında bilgi verdiler. Verilen bilgilere göre; Suudi Arabistan'da Belediye, Kırsal İşler ve Konut Bakanlığı'nın yürüteceği yol, atık yönetimi ve geri dönüşüm projelerine de gelecek 5 yılda 60,5 milyar dolarlık bütçe ayrılması hedefleniyor. 2026 yılına kadar gerçekleştireceği inşaat projeleri için ise 281 milyar dolarlık bütçe ayıracak. Vizyon 2030 kapsamındaki Neom, Kral Salman Enerji Parkı, Qiddiya, Kızıl Deniz Global gibi mega projelere toplamda ise 1,2 trilyon dolarlık bütçe ayrılması planlanıyor.

Forumun kapanışında konuşan Suudi Arabistan Belediye, Kırsal İşler ve Konut (MOMRAH) Bakanı Majed bin Abdullah Al-Hogail, Suudi Arabistan'ın Vizyon 2030 projelerinden bahsederek, Türk firmalarını bu projelerde görmek istediklerini vurguladı. Gerçekleştirilen forumun iki ülke arasındaki süregelen ilişkileri daha da ileri taşıyacağına işaret eden Al-Hogail, karşılıklı gerçekleşen ziyaretlerin daha fazla somut iş birliğine dönüşeceğine inandığını söyledi ■

ASKO GLFB
ALL

Geleceğimizi İnşa Ediyoruz

DX 300LC-7K



Motor Gücü
275 HP

Kova Kapasitesi
1.47 m³

Çalışma Ağırlığı
32.600 kg

Hızlı destek hattı

444 2 767

info@askogloball.com
askogloball.com

f/askogloball_develon in/askogloballismakinolari
@askogloball_develon y/askogloballismakinolari

ASKO

DEVELON



BOMAG ASFALT SİLİNDİRLERİ VERİMLİLİĞE ODAKLANIYOR

Marubeni Dağıtım ve Servis A.Ş., Ocak 2024 itibarıyla bünyesindeki markalar arasına eklediği **Bomag ile yol ve asfalt makinaları alanında da müşterilerine çözüm sağlıyor.** Toprak silindirleri ürün segmentinde pazar dinamiklerini belirleyen Bomag, finişer ve asfalt silindirleri segmentlerindeki etkisini de her geçen gün artırıyor.

► **YAKIT VERİMLİLİĞİ** sağlayan teknolojilerine, kullanım kolaylığına ve 67 yıllık tecrübesine, Marubeni Dağıtım ve Servis'in güçlü satış sonrası hizmetlerini de ekleyen Bomag, en deneyimli yol operatörlerinin ilk

tercihi olmayı sürdürüyor. Marubeni Dağıtım ve Servis'in yaygın servis ağı, yüksek yedek parça bulunabilirliği ve inovatif çözümleri gibi satış sonrası hizmetlerindeki avantajlar, yol üretim alanlarında faaliyet gösteren



şirketlerin ve operatörlerin, Bomag'ı daha fazla tercih etmesini sağlıyor.

ASFALT SİLİNDİRLERİNDE ÇEŞİTLİLİK

Yol yapımındaki önde gelen markalardan Bomag, 1,5 tonluk BW 80 AD-5'ten başlayarak, 12,3 tonluk BW 202 AD-5'e kadar uzanan asfalt silindirleri sunuyor. BW 202 AD-5, Bomag uzmanlığındaki asfalt sıkıştırma yıldızlarının en parlakları arasında yer alıyor. Ulaşımın daha hızlı ilerleyebilmesi için en iyi yolların yapım süreci, BW 202 AD-5 ile daha da hızlanıyor. İster kabinli ister ROPS olsun, yüksek üretkenlik ve çalışma konforu bu asfalt silindirlerinde standart olarak sunuluyor.

Bomag'ın pnömatik tekerlekli silindiri BW 28 RH'nin, etkileyici performansın beklendiği ve gerekli olduğu her yerde gücünü göstermesiyle öne çıktığı belirtiliyor. Verimliliğiyle dikkat çeken pnömatik tekerlekli silindir, yol inşaatı şantiyelerindeki işletme giderlerini düşürüyor. Bomag asfalt silindirleri, Alman mühendislerin uzmanlığı ve kalitesiyle üretiliyor; Marubeni Dağıtım ve Servis'in kuvvetli satış ve servis ağı güvencesiyle kullanıcılarıyla buluşuyor.

Marubeni
Dağıtım ve Servis

BOMAG
FAYAT GROUP

BU YOLDA BERABERİZ

Yol makinaları pazarının lider markası Bomag, Marubeni Dağıtım ve Servis temsilciliğinde geniş ürün yelpazesi ve yaygın satış sonrası hizmet gücüyle Türkiye'nin hizmetinde.



YÜZDE 25'E VARAN EKONOMİ SAĞLANIYOR

Bomag'ın tüm 5 ton üzeri makinalarında standart olarak sunulan ECO-MODE, motor devir ayarını optimize ederek silindir modellerinde yüzde 25'e varan yakıt tasarruf sağlıyor. Bomag, silindir grubunda ECOMODE özelliğini sektörde ilk defa sunan üretici olarak dikkat çekiyor. Bomag'ın tüm ağır tip silindirlerinde opsiyonel olarak sunulan ECOSTOP özelliği sayesinde, istenilen aralıklarda motor otomatik olarak gaz akışını kesiyor ve hem yakıt tüketimi hem de çevre açısından fayda sağlıyor. Kullanıcı talebine göre ayarlanabilen ECOSTOP, 5 ile 15 dakika arası rölantide çalıştıktan sonra, makina motorunu otomatik olarak kapatabiliyor.

Bomag'ın bir diğer fark yaratan teknolojisi ECONOMIZER ise sıkıştırma sürecinin daha hızlı ve kolay olmasını sağlıyor. Sıkıştırma kalitesinin her noktada sürekli olarak ölçülmesini sağlayan ECONOMIZER, optimum şekilde sıkıştırıldığı kabul edilmiş yüzeyleri ve altta kalan topraktaki zayıf noktaları dahi belirleyebiliyor. Operatör, mevcut sıkıştırma durumunu sürekli takip ederken fazladan sıkıştırma ihtiyacı olan noktaları da çok daha hızlı ve net bir biçimde tespit edebiliyor. Bomag ECONOMIZER'in da katkısıyla, tekrarlanan geçiş sayısı yüzde 25'e kadar azaltılabiliyor. Tüm bu donanımlar sayesinde işletme maliyetlerinin azaldığı, verimliliğin ise arttığı ifade ediliyor.

ZEMİN SIKIŞTIRMASINA ÖZEL UYGULAMALAR

Zemin sıkıştırma işlerinde, bir baskı plakasıyla ölçülen malzemenin sertliği genellikle bir referans noktası olarak kullanılıyor. Yük plakalarının yalnızca belirli noktaları ölçmesi maliyetleri artırıyor. Bomag'ın TERRA-METER teknolojisi ise bu ölçümlerin daha az yapılarak hem zaman hem de maliyetten avantaj sağlanmasını sağlıyor. Bu ölçüm sistemi, BOMAG tek tamburlu silindirlerin gerçek zamanlı olarak yüzey alanını kaplayan yuvarlanan baskı plakaları haline gelmesine olanak tanıyor. Bomag'ın belli



başlı silindirlerinde kullanılan TER-RAMETRE ve BOMAP'dan oluşan "Bomag Sıkıştırma Kontrol Sistemi", operatöre çalışmış olduğu zeminde ne kadar sıkıştırma olduğunu göstererek fazladan sıkıştırma yapılmasını engelliyor. Bu sayede gereken oranda sıkıştırma sağlanarak zamandan ve yakıttan tasarruf elde ediliyor. Stabilesi korunan zemin ayrıca makinaya gelebilecek muhtemel hasarların önüne geçilmesini ve onarım giderlerinin azaltılmasını da sağlıyor. Opsiyonel uydu bağlantısı ile de tüm veriler saha ekiplerine online iletilebiliyor.

Bomag'ın BOMAP uygulaması ile toprak veya asfalt silindirleri fark etmeksizin sıkıştırma sonuçları, gerçek zamanlı olarak izlenebiliyor. Bu asistan sistemi sayesinde şantiyedeki sıkıştırma derecesi kolaylıkla kontrol

edilebiliyor ve belgelenebiliyor. Silindir operatörü, zeminin nerede en iyi şekilde sıkıştırıldığı veya daha fazla geçişin gerekip gerekmediğini anında görebiliyor. İsteğe bağlı sunulan bu uygulama, herhangi bir ek özel donanım ihtiyacı duymadan çalışabiliyor.

YETKİLİ SERVİS NOKTASI 17'YE ÇIKTI

İş makineleri sektöründe inovatif satış sonrası hizmetleriyle dikkat çeken Marubeni Dağıtım ve Servis, Bomag markası için de deneyimli kadrosuyla hizmet veriyor. Şirket, ilk aşamada 11 olan Türkiye çapındaki yetkili servis noktasını, yaklaşık 6 aylık sürede 17'ye çıkardı. Yapılan yeni yatırımlarla Bomag kullanıcılarına yaygın servis ağı, yüksek yedek parça bulunabilirliği, hızlı ve güvenilir çözümler sunuluyor ■



PLATINUM
RENT



DEPONUZUN İHTİYAÇLARINI



TEK ADRESTEN GÜVENLE KİRALAYIN



Marubeni
Dağıtım ve Servis

MÜŞTERİ İLETİŞİM HATTI
0850 480 1846

www.platinumrent.com.tr
iletisim@marubeni-tr.com

0530 918 0 846

platinumrenttr
platinumrent_tr
platinumrent
PlatinumRent





LIEBHERR HİDROJEN DEVRİMİ!

HİDROJENLE ÇALIŞAN İLK BÜYÜK YÜKLEYİCİ SAHAYA İNDİ

Liebherr, çevre dostu teknolojiler konusundaki kararlılığını bir kez daha gösterdi ve inşaat makinelerinde devrim yaratacak iki yeniliği tanıttı. Dünyanın ilk hidrojen motorlu büyük tekerlekli yükleyicisi, sektörde sürdürülebilirlik ve çevre dostu teknolojilerin öncüsü olacak.

► **LIEBHERR'İN** Bischofshofen'deki tesisinde düzenlenen bir etkinlikte, dünyanın ilk büyük tekerlekli yükleyicisi olan L 566 H hidrojen motoruyla tanıtıldı. Politikacılar ve iş dünyasından üst düzeyde temsilcilerin katıldığı etkinlikte, alternatif tahrik sistemleri üzerine bir dizi konuşma yapıldı. Ancak etkinliğin odak noktası, hidrojen motorlu yükleyicinin gerçek çalışma koşullarında kullanımı oldu.

15 tona kadar akü, üzerinde hidrojen L 566 H, Liebherr'in İsviçre'deki motor fabrikasında üretilen hidrojen motoruyla donatıldı. Bu motorlar, sera gazı emisyonları olmadan ve neredeyse hiç azot oksit salınımı yapmadan çalışıyor.

Ayrıca, dizel motorlarla benzer termal ve mekanik arayüzlere sahip olması, büyük ölçekli makinelerin sürdürülebilir şekilde geliştirilmesi açısından önemli bir adım olarak gösteriliyor.

Liebherr yetkilileri, 15 tona kadar olan daha küçük araçlar için akülü elektrikli çözümlerin daha uygun olduğunu, bununla birlikte 40 tona kadar çalışma ağırlığına ve yüksek enerji gereksinimlerine sahip daha büyük makinelerde ise hidrojen motorlarının daha uygun olduğu belirtiyorlar.

Bu dünya prömiyeri ile eş zamanlı olarak, Salzburg eyaletinin ilk hidrojen dolum istasyonu da açıldı. Bu gelişme,

hidrojenin sürdürülebilir bir enerji kaynağı olarak kullanımında önemli bir kilometre taşı temsil ediyor.

Liebherr Bischofshofen'in Teknik Müdürü Dr.-Ing. Herbert Pfab, "Hidrojen araştırmalarında ilerleme kaydetmek için hidrojen erişimine ihtiyacımız var. Bu dolum istasyonunu, inşaat makinelerinin karbondan arındırılması hedeflerimizi daha da ileriye taşımak için inşa ettik" dedi.

MOBİL YAKIT DOLUM İMKANLARI VE ORTAKLIKLAR

Hidrojen yükleyicinin geliştirilmesi kapsamında, Liebherr Bischofshofen kendi hidrojen dolum istasyonunu açtı. Liebherr'in araştırma ortağı ve bu projenin önemli stratejik ortaklarından biri olan Maximator Hydrogen, yeni açılan dolum istasyonunun üretti. Firmalar, makinelerin doğrudan şantiyelerde yakıt ikmali yapabilmeleri için mobil dolum tesisleri üzerinde çalışmalarını sürdürüyor.

Projenin yeşil hidrojen tedarikini MPREIS firması sağlıyor. Hidrojenin; rüzgâr, hidroelektrik veya güneş gibi yenilenebilir enerji kaynakları kullanılarak üretilmesi, sürdürülebilir ve iklim dostu bir enerji kaynağı olması açısından önem taşıyor.

Liebherr'in bu yenilikçi adımları, inşaat sektöründe fosil yakıtların aşamalı olarak devreden çıkarılması ve inşaat sahalarının karbondan arındırılması için çözümler hazırlamaya yönelik önemli bir adımı teşkil ediyor. Hidrojen motorlu makineler ve dolum altyapısı, sektörde sürdürülebilirlik ve çevre dostu teknolojiler açısından yeni bir dönemin başlangıcını işaret ediyor ■



75
Years
of moving forward

Güç sizinle olsun

Gücü kullan. LB serisi ile her görev başarıya ulaşır

www.liebherr.com

LIEBHERR

Zemin teknolojileri LB 44





W BENNINGHOVEN İLE CO₂ NÖTR ASFALT ÜRETİMİ MÜMKÜN

Asfalt üretimi alanındaki teknolojinin gelişimine liderlik eden markalardan **Benninghoven**, Almanya'daki bir asfalt mikserinin, enerji kaynağı olarak fosil yakıt yerine ahşap tozu kullanmasını sağlayarak sektörde önemli bir kilometre taşına daha imza attı.

► **AICHACH/BAVYERA'DAKİ** bir asfalt mikseri işletmecisi, yılda yaklaşık 60 bin ton asfalt üretmek için yaklaşık 600 bin litre yakıt yağı kullanıyordu. Bu da 1.800 ton CO₂ emisyonu anlamına geliyordu. Çok yakıtlı brülör uzmanı Benninghoven, ahşap tozunun yakıt olarak gelecekteki potansiyelini önceden görerek, yüksek kalitede ahşap tozu üretimi için gerekli işleme teknolojisini sağladı. Başlangıçtan

itibaren bir araştırma ve geliştirme projesi olarak tasarlanan girişim kapsamında öncelikle tesisin işletmecisi tarafından yangın koruma, gürültü ve emisyon sertifikaları alındı. Bölgedeki devlet dairesinin düzenlemeleri nedeniyle farklı gerekliliklere uyulması gerekiyordu. Tesis performansını göz önünde bulunduran Benninghoven, 12 Megawatt/saat kapasiteli bir brülör performans limiti belirlendi.



KİRLİLİK ÖNLENDİĞİ GİBİ MASRAFLARDAN DA YÜZDE 20 TASARRUF SAĞLANDI

Tüm gerekliliklerin odağında 2021'de yürürlüğe giren TA Luft hava kirliliği kuralları bulunuyordu. Brülörün kurulmasından dört hafta sonra Benninghoven geliştirme mühendisleri, TA Luft koşullarının sürekli emisyon ölçümleriyle yüzde 50 altında kalmayı başardı. TÜV ölçümleri bu değerleri doğruladı, bunun sonucunda Benninghoven ahşap tozu brülörlü tesisler için sınır değerlere uyan ve uygunluğu garanti edebilen tek üretici oldu. Aichach'taki mikserin üstlenicisi ve işletmecisi olan Christian Schweiger, fosil yakıtlara uygulanan CO₂ vergisinin önemli ölçüde arttığını da belirterek, "Projenin başında sürdürülebilirliğin gelecekte bir değer taşıyacağını düşündük. Ahşap tozuna geçerek, masrafların yaklaşık yüzde 20 kadarından tasarruf ettiğimizi görmek hoş bir sürpriz oldu" dedi.

HER ŞEYİN MERKEZİ: EVO JET

EVO JET çok yakıtlı brülörün enerji kaynağına ahşap tozu eklenmesiyle Benninghoven, asfalt üretim tesislerinde yakma için sürdürülebilir yakıt geliştirme konusunda başarıya ulaştı. Ahşap paletler, talaşlar veya ahşap tozu gibi ham maddelerin, verimli bir ısı oluşumu sağlamak için belirli partikül boyutlarına göre öğütülmesi gerekiyor. Ahşap tozu, nakil fanı ve dozaj ünitesi vasıtasıyla hassas dozajlı şekilde brülöre besleniyor.

Benninghoven Retrofit güçlendirme çözümü olarak hem ahşap tozu hem de diğer enerji kaynaklarını içeren EVO JET çok yakıtlı brülörü sunuyor. Brülör bir hafta kadar kısa bir sürede değiştirilebiliyor. Mevcut tesislerin bu ekonomik ve ekolojik optimizasyonu aynı zamanda eski asfalt üretim tesisleri işletmecilerinin rekabeti ve geleceği güvence altına alma yönünde önemli bir adım atmasını da mümkün kılıyor. Yeni Benninghoven brülörü aynı anda dört yakıt kullanabiliyor. Brülörü kapatmak ve yakıt değiştirirken tekrar açmak zorunda kalmadan tek bir düğmeye basarak enerji kaynağını hızlıca değiştirmek mümkün oluyor ■

Gelecek için hazırlandı

YENİ JENERASYON TİRE 5 FİNİŞERLER ARTIK TÜRKİYE'DE



Kullanım Kolaylığı



Proses Otomasyonu



Ekonomik Verimlilik



Sürdürülebilirlik

SUPER 1900-5i ve SUPER 2100-5i finişerler, modern yol yapımının asfalt finişerlerine yönelik artan talepleri şimdiden karşılamaktadır. Kullanıcı dostu olma ve ekonomik verimliliğe ek olarak proses otomasyonunu ve sürdürülebilirliği de dikkate alan esnek, modüler sistemlere sahiplerdir.



* Görsel opsiyonel ekipman içermektedir.

www.voegle.info



GELECEK ŞEKİLLENİRKEN YANINIZDA



www.gurisendustri.com
0(216) 305 05 57



YÜKSEK KALİTE VE DAYANIKLILIK



www.gurisendustri.com
0(216) 305 05 57



DEDEM ZEMİN YENİ PROJESİNDE DE LIEBHERR GÜCÜNÜ TERCİH ETTİ



Türkiye genelinde zemin güçlendirme ve fore kazık uygulamaları yapan Ankara merkezli **Dedem Zemin**, Kuzey Marmara Otoyolu hattı üzerindeki Başakşehir Viyadük Projesi'nde kullanmak üzere **makine parkına 1 adet Liebherr LB45 fore kazık makinesi ekledi.** Yaklaşık 30 metre derinliğinde 5 bini aşkın fore kazık uygulaması yapılacak olan projenin ana yükünü LB 45 üstlenecek.

► **SON YILLARDA** üstlendiği büyük çaplı projelerle dikkat çeken firmanın Genel Müdürü Furkan Aktikan, geçmişte hafriyat işleri de yaptıklarını, günümüzde ise tek odak noktalarının zemin güçlendirme ve fore kazık uygulamaları olduğunu kaydetti. Son dönemde deep soilmixing, fore kazık ve taş kolon uygulamalarına yoğunlaşan firmanın yaklaşık 150 çalışanı bulunuyor.

Furkan Aktikan, Dedem Zemin markasının hikayesini şöyle anlattı: “*Dedem Ali Arslan, Ankara’da Dedem Kebapları’nın sahibiydi. Vefatı öncesinde dükkân kapanmıştı ancak biz ismini yaşatmak istedik. Kendisi hayattayken de isim hakkını aldık ve Dedem Zemin markası bu şekilde ortaya çıktı.*”

Hem makine teknolojisi hem de uygulamalarda gelişen teknikleri yakından takip ettiklerini vurgulayan Aktikan, yatırımlarını da bu doğrultuda yaptıklarını belirterek, “*Liebherr LB 45’i alma kararımızın ardında yatan temel düşüncemiz de bu aslında. Makinenin hem son teknolojilerle donatılmış olması hem de yeni uygulamalar yapabilmemizi sağlayacak özellikte olması*” ifadelerini kullandı. ►►

LÖSEV
Lösemili Çocuklar Vakfı

Sizin Bağışınız BİZİM HAYATIMIZ

Aylık düzenli
bağışlarınızla
Lösemili Çocukların
yaşam mücadelesine
destek verin.



QR kodu okutarak
düzenli bağış
yapabilirsiniz



Projenin ana yükünü LB45 üstleniyor. Ana yükleniciliğini Rönesans İnşaat'ın üstlendiği, Kuzey Marmara Otoyolu hattı üzerinde yer alan Başakşehir Viyadük Projesi hakkında bilgi veren Furkan Aktikan, "Viyadük 1 ve Viyadük 2 olarak adlandırdığımız bu projede fore kazık uygulamasını üstlendik. Proje özelinde, derinliği 30 metre olacak şekilde fore kazık uygulaması yapılacak ve toplamda 5 bine yakın kazı olacak. Projenin ana yükünü ise Liebherr LB 45 üstleniyor" dedi.

Firmanın yeni yatırımı olan Liebherr LB 45, serinin en büyük ve en güçlü makinelerinden birisi olarak gösteriliyor. Ekstra bom uzunluğuna sahip olan Liebherr LB 45, 12 metre bom uzatması ile 31 metreye kadar DSM uygulaması gerçekleştirebiliyor.

Gelecekte üstlenecekleri projeleri de öngörerek böyle bir yatırım yaptıklarını söyleyen Furkan Aktikan, "Başakşehir'de DSM uygulaması yapmıyoruz ancak gelecekteki projelerde yapacağımız için Liebherr LB 45'i tercih ettik. Ayrıca, yeni serinin güçlendirilmiş bom ve yeni alt şaseye sahip olması da LB 45 yatırım kararımızda etkili oldu" ifadelerini kullandı.

İLK GÖZ AĞRISI LIEBHERR ADANA'DA ÇALIŞIYOR

Dedem Zemin, halihazırda üç ayrı projede faaliyetlerini sürdürüyor. Rönesans İnşaat'ın ana yüklenicisi olduğu Adana Ceyhan bölgesindeki Adana-Osmaniye-Gaziantep Hızlı Tren Hattı projesindeki çalışmalarını da yoğun olarak sürdüren Dedem Zemin, proje kapsamında yaklaşık 10 bin adet kazık işi üstlendi.

İlk Liebherr makinelerinin bu projede çalıştığını belirten Furkan Aktikan, "Projede çalışan makinemiz Liebherr LB 28-320. 2016 yılında fore kazık sektörüne girdiğimizde ilk aldığımız makine. Halen daha ilk günkü gibi sağlam ve verimli çalışıyor. Projede 'deep soilmixing' uygulaması yapıyor" dedi.

Devam eden bir diğer projelerinin de Hatay'da deprem konutlarının zemin



Furkan AKTIKAN / Dedem Zemin Genel Müdürü

iyileştirme projesi olduğunu söyleyen Aktikan, bu projedeki çalışmaların sona yaklaştığını kaydetti.

MAKİNELER LIEBHERR'E EMANET

Dedem Zemin'in makine parkında yeni yatırımla birlikte toplamda üç adet Liebherr bulunuyor; Liebherr LB 28-320, Liebherr 36 ve Liebherr LB 45. Her üç makinenin de servis sorumluluğunu Liebherr Türkiye üstleniyor.

Bu konuda tutumlarının net olduğunu vurgulayan Furkan Aktikan, "2016 yılında aldığımız ilk Liebherr maki-

nemiz halen daha sorunsuz çalışıyor. Bunun temel sebebi; kalitesinin yanında bakımlarını düzenli olarak Liebherr teknik ekibinin gerçekleştirmesi. Liebherr Türkiye servisinde güçlü bir ağa, etkin ve yetkin personele sahip" dedi.

Ancak Aktikan, Liebherr'i tercih etmelerinin tek sebebinin servis olmadığını belirterek, "Liebherr'i tercih edilebilir kılan bir diğer ve önemli unsur da bizimle kurmuş oldukları ikili ilişkiler. Özellikle Satış Müdürü Murat Doğan'ın desteği ve ilgisi bizim için çok değerli" ifadelerini kullandı ■



MAT 120 İLE DEEP SOILMIXING PROJELERİNDE ÇALIŞACAK

Liebherr LB 45 yatırımının yanı sıra firma ayrıca aynı dönemde Liebherr MAT 120 deep soilmixing rotary yatırımı da gerçekleştirdi. Zeminin istenen mukavemeti sağlaması için bir auger vasıtasıyla eş zamanlı olarak toprağın ve enjeksiyon sıvısının karıştırılması ile zemin iyileştirilmesi yapmaya imkân veren MAT 120, Dedem Zemin'in deep soilmixing projelerinde de yer almasını sağlayacak.

CASE
CONSTRUCTION

VERİMLİ YAKIT PERFORMANSIYLA SINIRLARI ZORLA

Daha az yakıtla maksimum performans sağlayan CX130D ekskavatörler, işinizde en büyük yardımcınız. Hemen keşfedin.



Koç

Model seçenekleri ve teknik bilgilendirme için 444 56 41 numaralı telefondan bizimle iletişime geçebilirsiniz.

CNH

DAIMLER TRUCK VE VOLVO GROUP ORTAK YAKIT HÜCRESİ GİRİŞİMİ ÜRETİME BAŞLIYOR

► **GELECEĞİN** karbon nötr ulaşımında önemli bir kilometre taşı olan Daimler Truck ve Volvo Group'un ortak girişimi cellcentric, büyük ölçekli üretime doğru önemli bir adım daha atarak endüstriyel ölçekte yakıt hücresi üretimini için pilot üretim tesisini açtı.

2021 yılında hidrojen bazlı yakıt hücresi sistemleri geliştirmek ve üretmek için kurduğu cellcentric, hidrojen bazlı yakıt hücresi pilot üretim tesisini açtı. Geliştirme aşaması ve prototip üretiminin ardından cellcentric, attığı bu önemli adımla birlikte kamyonlar için endüstriyel ölçekte yakıt hücresi üretimine başlayacak.

Yakıt hücrelerinin dünya genelinde öncü üreticisi olmayı ve böylece 2050 yılına kadar karbon nötr ve sürdürülebilir ulaşımı hedefleyen cellcentric, ilk aşamada ağır yük taşımacılığı için düşük maliyetli yakıt hücresi sistemini geliştirecek. Aynı zamanda ağır hizmet tipi taşımacılıkta kullanımı amaçlanan yakıt hücresi sistemlerini geliştirme ve üretmenin yanı sıra, son derece karmaşık bileşen grupları kapsamında tam kapsamlı bir ekosistem de oluşturacak. Bu ekosistem, tahrik sistemi bileşen çözümlerinin araç yönetim sistemine kusursuz şekilde entegrasyonunu sağlamasının yanında, müşterilere benzersiz kalitede ürünlerin sunulmasına da olanak tanıyacak.

cellcentric, yakıt hücresi sistemlerinin yaşam döngüsü sonunda çevre dostu yöntemlerle geri dönüştürülmesini planlıyor. Döngüsel ekonomi konseptine dayalı yaklaşımıyla, cellcentric, kaynakları, malzemeleri ve ürünleri mümkün olduğunca çevreye duyarlı ve verimli bir şekilde kullanmayı hedefliyor ■

cellcentric



KASKİ KAMYON PARKINI VOLVO FM460 4X2 İLE GÜÇLENDİRDİ

► **VOLVO TRUCKS**, Kayseri Büyükşehir Belediyesi Su ve Kanalizasyon İdaresi'ne (KASKİ) Volvo FM460 4X2 kamyon teslimatını gerçekleştirdi. Volvo FM'in alçak kabinli yapısı ve dar sokaklarda kolay manevra kabiliyeti sunması tercihte etkili oldu.

Güneri Makina imalatı ile kombine kanal açma aracı olarak kişiselleştirilen Volvo FM, Kayseri'nin aşırı yağışlardan kaynaklı olası su baskınlarını önlemek için yağmur suyu ızgaralarını, kanalizasyon ve yağmur suyu hattı temizliğini gerçekleştirecek.

Kent genelinde altyapı faaliyetlerini sürdüren ve 200 adet hizmet aracına sahip Kayseri Su ve Kanalizasyon İdaresi Genel Müdürlüğü, herhangi bir olumsuzluğa meydan vermemek adına çalışmalarına Volvo FM'i de dahil ederek hizmet gücüne güç kattı.

Volvo FM, sunduğu geniş seçeneklerle şehir içinde, uzun mesafelerde, limanlarda, şantiyelerde; her işin üstesinden geliyor. Yataklı ve yataksız 6 kabin boyutu; iki, üç veya dört aks, ekstra alçak ve yüksek şasi veya 330 ile 500 HP arasında değişen güçteki farklı yakıt alternatiflerine sahip aktarma sistemleri gibi birçok seçenek de mevcut. Volvo FM, ihtiyaçlara uygun olarak üretilebilmesiyle verimlilik anlamında rekabette öne çıkıyor. ■



VOLVO PENTA ENERJİ DEPOLAMA SİSTEMLERİNDE ÇÖZÜM ORTAĞINIZ

VOLVO GROUP OTOMOTİV TİC. LTD. ŞTİ.
Fatih Sultan Mehmet Mah. Balkan Cd. No:47, 34771 Ümraniye - İstanbul
Tel: +90 216 655 75 00 • E-Posta: satis.volvo@volvo.com

**VOLVO
PENTA**

POWERING YOUR BUSINESS
WWW.VOLVOPENTA.COM



MERCEDES-BENZ TÜRK YENİ VE YENİLENEN İNŞAAT KAMYONLARINI TANITTI

Mercedes-Benz Türk'ün inşaat sahalarının zorlu koşulları ve yüksek yük kapasitesine yönelik talepleri karşılamak amacıyla tasarladığı **Arocs 4851K**, 16 tondan 18 tona çıkarılan arka makas taşıma kapasitesi sayesinde aracın dayanıklılığını artırarak sürüş güvenliğini sağlıyor. Mercedes-Benz Türk ayrıca, aynı sınıfta **Arocs 4045 K**'yı da müşterilerin beğenisine sundu.

► **İNŞAAT** ve taşımacılık sektöründeki profesyonellere daha fazla taşıma kapasitesi sunmayı amaçlayan bu güncelleme ile sürüş güvenliği artırılıyor. Şantiye sahalarında her türlü zorlu

koşulun üstesinden mükemmel şekilde gelebilecek şekilde tasarlanan Mercedes-Benz Arocs 4851 K; güçlü Euro VI motor opsiyonu ve PowerShift 3 şanzıman ile de beğeni topluyor.



Şantiye koşullarına uygun bir sürüş için yerden yüksekliği optimize edilen Mercedes-Benz Arocs 4851 K, esnek şasi ve süspansiyon tasarımı ile zorlu koşullar altında rahat bir operasyon sağlıyor. Şantiyedeki yüksek talepleri karşılayabilmek için ise Mercedes-Benz Arocs'un tüm aktarma organlarının tasarımında dayanıklılık ve yüksek güvenliğine odaklanıldığı belirtiliyor. Mercedes-Benz Arocs 4851 K'nın azaltılmış yakıt tüketimi ile de işletme maliyetlerini düşürdüğü vurgulanıyor.

YENİ AROCS 4045 K SINIFININ EN GÜÇLÜSÜ OLMAYA ADAY

Mercedes-Benz Türk, aynı sınıfta yeni 4045 K aracını da müşterilerinin beğenisine sundu. 6x4 aks konfigürasyonuna sahip olan araç, ön aksta 9 ton, arka akslarda ise 16'şar ton taşıma kapasitesi ile kullanıcılarına yüksek bir dayanım sunuyor.

9 ton 4 yapraklı ön makas, güç destekli direksiyon ile donatılan 4045 K; 16+4 vitesli güçlü şanzımanı, çift disk kavrama ve kötü yol için motor yataklaması özellikleriyle sınıfının en güçlüsü olmaya aday

YENİ COMPACT SERİSİ FAVORİ YARDIMCINIZ



AKÜLÜ MAKASLI PLATFORM 8 m / 14 m aralığında

- Dayanıklı tasarım
- Maksimum çalışma süresi
- Güvenli ve konforlu sürüş deneyimi
- Rakipsiz servis deneyimi





ZOOMLION YENİ TELEHANDLER SERİSİNİ PAZARA SUNDU

Türkiye'deki yatırımlarını aralıksız sürdüren **Zoomlion**, Stage V egzoz emisyon standartlarını da karşılayan yeni telehandler serisini Türkiye'deki müşterileriyle buluşturuyor. İlk aşamada pazara sunulan 6,7 ve 13 metre erişim yüksekliğine sahip 3 modele, önümüzdeki dönemde 18 ve 25 metrelik rotasyonlu modellerin de ekleneceği belirtiliyor.

► **ZOOMLION**, son yıllarda başta tarım ve inşaat sektörleri olmak üzere Türkiye'de de kullanımı hızla yaygınlaşan telehandler pazarına kayıtsız kalmadı. Üzerine uygulanan farklı atışmanlarla çok amaçlı olarak kullanılabilen telehandlerlar, yüksek manevra kabiliyetleri ve kapasiteleriyle de sektör paydaşlarının dikkatini çekiyor.

GENİŞ KULLANIM ALANI

İnşaat sahalarında malzeme taşıma, yüksek katlara malzeme çıkarma, kirişlerin montajı gibi işlerde kullanılan telehandlerlar, her türlü malzemenin istiflenmesine olanak sağlıyor. Çelik yapı elemanlarını taşımak ve monte etmek için de kullanılabilir.

Telehandlerların yoğun olarak kullanıldığı diğer bir sektör olan tarımda ise saman balyaları gibi büyük ölçekli yükleri taşımak ve depolamak son derece kolaylaşıyor ve hızlanıyor.

Fabrikalar, depolar ve lojistik merkezleri gibi endüstriyel tesislerde, malzeme taşıma işlemlerinde de telehandlerlar sıkça kullanılıyor.

Telehandlerlar, rüzgâr ve güneş enerji santrallerinde telehandlerlar kule parçalarını taşımak için kullanılıyor.

ZORLU KOŞULLARA HAZIR DAYANIKLI ŞASİ VE GÜÇLÜ ÇEKİŞ

Zoomlion, Türkiye pazarına öncelikli olarak **ZTH2506** (6 metre/2,5 ton), **ZTH3507** (7 metre/3,5 ton) ve **ZTH3513** (13 metre/3,5 ton) modellerini sunuyor.

Dayanıklı şasisi ve 4x4 güçlü çekiş sistemi sayesinde, her türlü zorlu arazi koşullarında dahi yüksek kapasite ve kesintisiz bir operasyon sağladığı vurgulanan yeni serinin bu 3 modelinde hidrolik silindir tahrikli uzatma sistemi bulunuyor.

Oransal kontrollü elektro-hidrolik kumanda, 10,1 inç ölçülerindeki geniş ekran, ısıtma ve soğutma özellikli klima, USB girişi gibi özellikler kullanımı kolay, konforlu ve keyifli bir iş haline getiriyor.

Standart yüzer çatal ve isteğe bağlı platform, kova, bom ve diğer atışmanlar müşterilerin farklı ihtiyaçlarını karşılıyor.

Müşterilerine sunduğu çözümleri her geçen gün çeşitlendiren Zoomlion, ilerleyen dönemde **ZTH4518R** (18 metre/4,5 ton) ve **ZTH4525R** (25 metre/4,5 ton) rotasyonlu modellerini de pazara sunmayı planlıyor



Kapak

İçindekiler'e dön

ZOOMLION



YENİ TELEHANDLER MODELLERİMİZ SATIŞTA!

Zoomlion ZTH Serisi Telehandler modellerimiz ile ister limanda ister depoda kaldırmak, taşımak ve yerleştirmek artık çok kolay!

ÖNE ÇIKANLAR:

- ✓ Mükemmel Sürüş
- ✓ Sorunsuz Hareket
- ✓ Güçlü Kapasite



ZTH2506



ZTH3507

Zoomlion Cifa Makine San. ve Tic. A.Ş.

Adres: Aydıntepe Mah. D-100 Karayolu Cad. No:16 Tuzla, İstanbul / Türkiye T:444 1 157

Web: www.zoomlion.com.tr E-mail: info.turkey@zoomlion.com

Telif hakkı ©2023 Zoomlion. Her hakkı saklıdır. İçeriğin herhangi bir bölümünün Zoomlion'un onayı olmadan hiçbir amaçla çoğaltılması ve kopyalanmasına izin verilmez. Not: Malzemeler ve teknik özellikler haber verilmeksizin değiştirilebilir. Fotoğraflar da öne çıkan makineler ek donanım içerebilir.

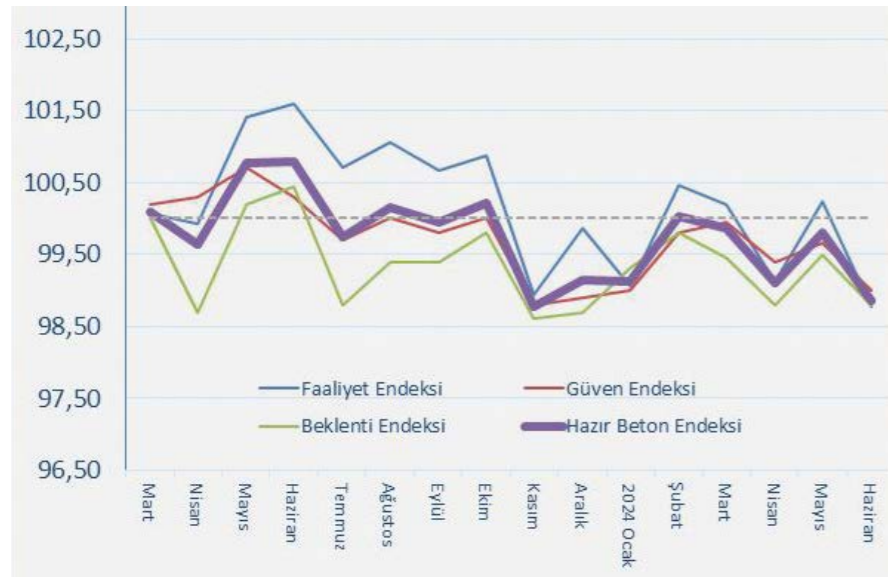
[f](#) [y](#) [in](#) [d](#) [@](#) [t](#) Zoomlion_Turkiye





YÜKSEK FAİZLER İNŞAAT SEKTÖRÜNÜ ZORLUYOR

İnşaat sektörünün büyüme hızını ortaya koyan öncü bir göstere olarak değerlendirilen **Türkiye Hazır Beton Birliği (THBB) Hazır Beton Endeksi'nin 2024 Haziran Ayı Raporu'na** göre sektördeki faaliyetler haziran ayında, 2019 yılındaki tarihi dip seviyesine geriledi.



► **RAPORA GÖRE** haziran ayında faaliyetlerde, son dönemdeki en ciddi daralma görüldü. Beklenti ve Güven Endeksleri de gerilmiş olmasına rağmen

faaliyette görülen düşüşe kıyasla gerileme daha sınırlı oldu.

Raporun sonuçlarını değerlendiren



Yavuz IŞIK / THBB Yönetim Kurulu Başkanı



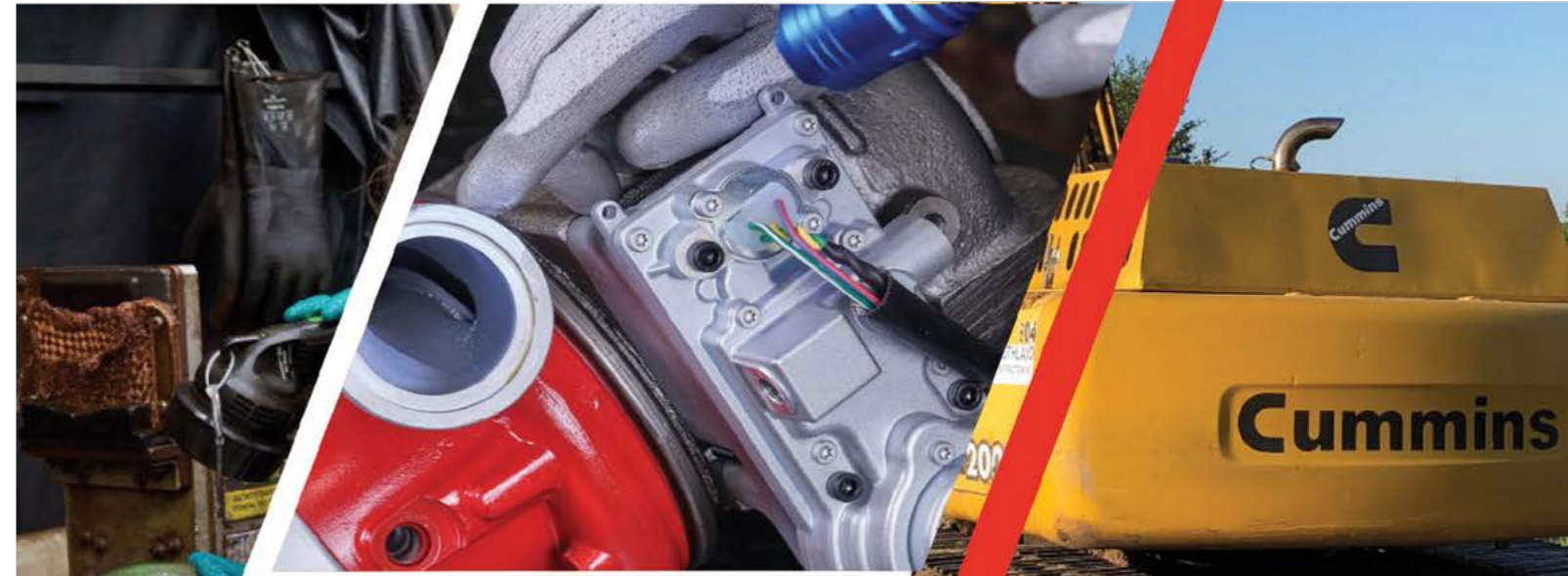
Türkiye Hazır Beton Birliği (THBB) Yönetim Kurulu Başkanı Yavuz Işık, "Faaliyette son dönemdeki en ciddi daralma yaşanmış ve haziran ayında Faaliyet Endeksi 2019 yılındaki tarihi dip seviyesine gerilemiştir. Haziran ayında tüm endeksler geçen yılın aynı ayına göre azalırken en fazla daralma Faaliyet Endeksi'nde görülmüştür." dedi.

İnşaat sektörüne yönelik değerlendirmelerini paylaşan THBB Başkanı Yavuz Işık, "Faaliyet Endeksi'nin son 60 ayın en düşük seviyesine gelmesi, inşaat sektöründeki gerilemenin boyutuna dikkat çekmektedir. Haziran ayında başlayan bu düşüşün devam edeceği öngörülmektedir. Zira Beklenti ve Güven Endeksleri de oldukça düşük kalmıştır. Yılın geri kalan kısmında faiz oranlarında bir geri çekilme gerçekleşmediği sürece inşaat sektöründe daralmanın devam etmesi beklenmektedir" dedi ■

HOLSET POWER. TAKE CHARGE.

CHOOSE GENUINE.

...It's got to be Holset



HOLSET

TURBOCHARGERS

BRANDTURBO

Brand Engineering Limited - Ana Distribütör – www.brandturbo.com.tr



ZOOMLION 2024 EKSKAVATÖR TÜRKİYE SERVİS TURU BAŞLADI

Dünya genelinde olduğu gibi Türkiye’de de her zaman müşterilerinin yanında olduğunu vurgulayan Zoomlion, Türkiye genelinde 2 ay sürecek olan 2024 Ekskavatör Türkiye Servis turunu başlattı.

► **ÜRÜN KALİTESİNİ** müşterilerinden aldığı geri bildirimlerle artırmak, müşteri memnuniyetini ön plana çıkararak Türkiye pazarında Zoomlion marka iş makinelerinin her zaman müşterilerinin yanında olduğunu vurgulamak amacıyla bu sene ikincisi düzenlenen servis turuna firmanın genel merkezinde düzenlenen törenle başlangıç verildi.

ETKİNLİĞİN KAPSAMI VE HEDEFLERİ

2 aylık sürecek bu turda, 8 kilit bölgede, 80’i aşkın müşteriye kapsayacak şekilde ve 150’ den fazla makinenin incelenmesi planlanıyor. Etkinlikte, bilgili yerli ve yabancı teknik servis mühendisleriyle birlikte yerli teknik uzmanlar görev alacak.

Etkinlik hakkında bilgi veren Zoomlion Türkiye Servis Direktörü Harun Altun, hedeflerini şu şekilde açıkladı:

“Makinelerimizi kontrol edecek, eksikliklerimizi belirleyerek daha iyi makineler tasarlayacağız. Müşterilerimizle görüşerek onlardan gelen geri bildirimlere göre eksikliklerimizi belirleyeceğiz. Müşteri ihtiyaçla-



rına göre ve gerekli yedek parçaları önceden belirleyip yedek parça stoğu tutarak müşterilerimizi mağdur etmeyeceğiz. Müşterilerimizin operatörlerine eğitim vererek iş makinelerimizi tanımalarını sağlayacağız. Bu ve bunun gibi etkinliklerle müşterilerimize daha yakın olmaya çalışacağız.”

SATIŞ SONRASI HİZMET YATIRIMLARI KESİNTİSİZ SÜRÜYOR

Müşterilerinin memnuniyetinin kendileri açısından çok önemli olduğunu belirten Harun Altun, “Satış sonrası servis hizmetleri için tüm Türkiye’de tesislerimizi kurmaya devam ediyoruz. Yıl sonunda teknisyen ve servis araçlarımızı artırarak müşterilerimize daha hızlı ve iyi hizmet vermeye çalışıyoruz. Müşterilerimizle her zaman çözüm odaklı olacağız” ifadelerini kullandı.

Son üç yılda, satış sonrası hizmetler kapsamında yaptıkları yatırımlar hakkında da bilgi veren Altun, şunları söyledi:

- İstanbul satış ofisi, merkez depo ve atölyesinin açılması,
- İstanbul merkez depoda C tipi antreponun açılması,
- İzmir’de satış ofisi, atölye ve depo kurulması,
- Ankara’da satış ofisi, atölye ve depo kurulması, aynı zamanda merkez depo kurulup tüm Türkiye’ye buradan yedek parça sevkiyatının yapılması,
- Adana’da satış ofisi atölye ve depo kurulmasının yapılması,

- Trabzon, Diyarbakır, Samsun ve Antalya’da atölye, yedek parça ve satış ofislerinin kurulması,
- İstanbul, Ankara, İzmir, Antalya, Diyarbakır, Adana, Trabzon ve Samsun’da gezici servis elemanlarımızla 48 servis aracımızla müşterilerimize servis vermektiriz.
- Servis hattı kurularak müşterilerimizin telefonla servis ve yedek parça talep etmelerini sağladık.
- Zoomlink mobil uygulaması ile Türkiye’de bir ilki başararak, müşterilerin makinelerine bir telefon kadar yakın olarak Zoomlink uygulaması ile yedek parça talepleri, servis talepleri, makinenin konumu, çalışma saati vb. gibi hizmetleri telefonla almalarını sağladık





BNB İNŞAAT, 35 YILDIR ENKA PAZARLAMA'YA GÜVENİYOR

ENKA Pazarlama ile 1990 yılında aldığı ilk Hitachi ekskavatoruyla tanışan ve bir daha ayrılmayan BNB İnşaat, makine parkına son olarak XCMG fore kazık makinesi ile güçlendirdi.

► **1983'TEN** bu yana yol yapım, baraj, gölet, taşkın koruma projeleri, zemin iyileştirme, üst yapı ve konut inşaatı alanlarında faaliyet gösteren Ankara merkezli BNB İnşaat A.Ş., projelerini zamanında ve hatasız bir şekilde gerçekleştirmek üzere güçlü bir makine parkına sahip bulunuyor.

BNB İnşaat Kurucusu ve Yönetim Kurulu Başkanı Berhem Baykara, faaliyetleri ve ENKA Pazarlama ile olan iş birlikleri hakkında sorularımızı yanıtladı.



Berhem BAYKARA / BNB İnşaat Kurucu Başkan

Firmanız hakkında bilgi verir misiniz?

1983 yılında Devrek'te Baykara İnşaat firmasını kurdum ve taahhüt işleri yapmaya başladım. 1983 yılından bu zamana kadar müteahhitlik ve taahhüt işleri yapmaktayım. Halihazırda karayolları yol yapımı ve DSİ baraj, gölet, dere ıslahı işleri yapmaktayız. Karabük, Bartın, Kastamonu ve Zonguldak illerinde faaliyetlerimiz devam etmektedir. Yaklaşık 250 personelimizle faaliyetlerimizi gerçekleştirmekteyiz.

Makine parkınız ve Enka Pazarlama ile olan iş birliğiniz hakkında bilgi verir misiniz?

Makine parkımızda lastikli yükleyiciler, ekskavatörler, amfibik ekskavatörler, dozer, silindir, fore kazık ve kaya delme makinelerinden oluşan toplam

26 adet iş makinesi bulunmaktadır. ENKA Pazarlama ile 1990 yılında ekskavator ihtiyacımız kapsamında tanıştık. İlk makinemiz EX120 model bir Hitachi ekskavator idi. O gün bugündür, Enka'dan başka hiçbir firmaya talip olmadık. Son olarak fore kazık makinesi satın alarak makine parkımızı güçlendirdik.

Halihazırda parkınızda ENKA Pazarlama'dan satın aldığınız hangi makineler bulunuyor?

6 adet ZX350LCH-5A, 1 adet ZX350LCH-7, 5 adet ZX300LCH-5A, 2 adet ZX300LCH-7, 1 adet ZX210LCH-7 model Hitachi ekskavator, 1 adet Hitachi ZV180-5A lastikli yükleyici, 1 adet Hitachi ZW310-5A lastikli yükleyici, 1 adet Dynapac CA5000D toprak

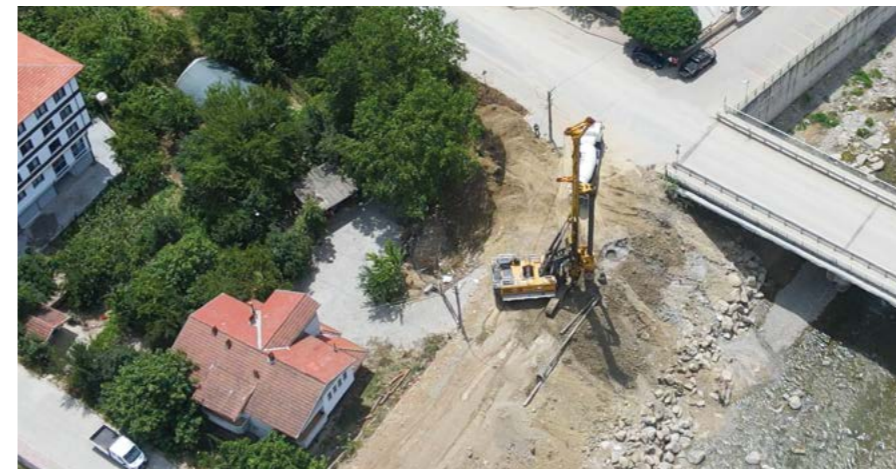
silindir ve 1 adet XCMG XR320E fore kazık makinesi olmak üzere toplam 20 adet iş makinemiz Enka Pazarlama'dan alınmıştır.

Makinelerinizden ve ENKA Pazarlama'dan memnun musunuz?

ENKA Pazarlama'nın bize sağladığı en büyük avantaj, her konuda arkamızda durması ve destek olmasıdır. Çözüm odaklı çalışma gerçekleştirdikleri için işlerimi hiçbir zaman aksatmadılar. Bizi hiçbir zaman yarı yolda bırakmadıkları için çok memnunuz. Uzun yıllara dayanan bir dostluğumuz olduğu için abi kardeş gibi güven içerisinde ticaret yapabiliyoruz.

Oğluma ve hatta torunuma verdiğim en önemli tavsiye; ticaret yapacaklarsa, Enka gibi ticaret yapmalardır. Gençlere her zaman "Sağlam insanlarla, sağlam dostlarla yola çıkarsanız, yolda kalmazsınız" demişimdir. Bunu makine almak isteyen dostlarıma da söylemişimdir.

2023 yılında ENKA Pazarlama'dan aldığımız XCMG marka XR320E model fore kazık makinesinin muadilleri olmasına rağmen hiç düşünmeden satın aldık. ENKA Pazarlama, yine her koşulda makinesinin arkasında durarak bu güvenimizi boşa çıkarmadı. İlgilerinden dolayı sonsuz teşekkürlerimizi sunuyoruz ■



GÜÇLÜ ORTAKLIK
GÜÇLÜ MAKİNE
SUNWARD

KARYER
TATMAK

GURURLA
71
YIL





YENİ NESİL JCB

EKSKAVATÖRLERİN TÜRKİYE TURU KARADENİZ'DEN BAŞLADI!

SİF İş Makinaları, 50 yıldır distribütörü olduğu JCB'nin yeni X Serisi paletli ekskavatörlerini ve mini ekskavatör serilerini ülke genelindeki kullanıcılarla buluşturmak üzere Türkiye turuna çıktı. İlk olarak Karadeniz Bölgesinde yeni serileri sektörle buluşturan marka, çok olumlu geri bildirimler aldı. Yeni X Serisi özellikle yakıt tasarrufu, dayanıklı yapısı ve operatör konforu ile öne çıkıyor.

► **MARKANIN STRATEJİSİ** doğrultusunda müşteri geri bildirimleri de göz önünde bulundurularak geliştirilen yeni seri, bir inşaat ülkesi olan Türkiye'deki sadık JCB müşterileriyle birlikte farklı marka kullanıcılarını da hedefliyor. Demonun Samsun durağında SİF İş Makinaları Pazarlama ve Ürün Müdürü Yaşar Emin Solmaz ile bir araya gelerek yeni serilere dair fark yaratan detayları öğrendik:

Organizasyonunuzun kapsamı amacı nedir?

Yeni JCB X serisi paletli ve mini ekskavatörlerimizin tanıtımı farklı şehirlerimizde gerçekleştiriyoruz. Karadeniz

Bölgesi'nde başlattığımız etkinliğimizin ilki Trabzon'da oldu. Ardından Samsun'da sektörümüz ve müşterilerimizle buluştuk. Ülkemizin dört bir yanında devam edecek olan bu organizasyonla yeni serilerimizi tanıtmaya devam edeceğiz.

“Yeni paletli serimizden 131X modelinin dozer bıçaklı ve normal bıçaklı versiyonları bulunuyor”

Hangi yeni modellerinizi sergiliyorsunuz?

Geçen yıl itibarıyla tekrar dahil olduğumuz paletli ekskavatör sektörüne öncelikli olarak 131X ve 220X modellerimizi sunuyoruz. Bu modellerden 131X'in dozer bıçaklı ve normal bıçaklı versiyonları bulunuyor. Serimize 38-40 ton arası çalışma ağırlığına sahip olan 370X modelimizi de bu yılın son çeyreğine doğru eklemiş olacağız. Yeni seri mini ekskavatörlerimizden ise 2-9 ton arası modellerimizi pazara sunuyoruz. Son olarak Samsun'da yaptığımız organizasyonda da 8,5 tonluk 85Z1 modelimizi sergiledik. Diğer etkinliklerimizde 18Z1, 35Z1 ve 55Z1 modellerimizi de sergilemeyi planlıyoruz.

Müşteri gruplarınızın yeni serilerine olan ilgisinden memnun kaldınız mı?

Her iki şehirdeki etkinliklerimizde de katılım yoğunluğunda. Genelde müşteri profili olarak makineden anlayanlar bizi ziyaret etti ve ciddi anlamda modellerimizi deneyimlediler. Sordukları ayrıntılı sorularla hem uzmanlıklarını belli ettiler hem de makinelerimize olan yoğun ilgilerini göstermiş oldular.

“Karadeniz'de kırıcı çok kullanılıyor”

Karadeniz Bölgesi'nde makineler ne tür işlerde kullanılıyor?

Diğer bölgelerimize benzer olan işlerin yanında, Karadeniz Bölgesi ayırt edici başka özellikleri de barındırıyor. Makineler coğrafi yapı itibarıyla genellikle dağ yamaçlarında zorlu ortamlarda çalışıyor. Zeminde ise ağırlıklı olarak kırıcı kullanmak gerekiyor ve paletli makinelerle çalışılıyor. Özellikle Samsun bölgesinde 20-22 ton sınıfı makineler ağırlıklı olarak tercih ediliyor. Trabzon'da ise ayrıca 13 tonluk sınıfın da bir pazarı bulunuyor.

JS serisinin ardından X serisinin ortaya çıkışındaki temel dinamikler neler?

JCB'nin kendi tasarımıyla geliştirdiği yeni seri makinelerimiz, özellikle müşterilerden gelen geribildirimlerle nihai halini aldı. Daha önceki JS serisinin üzerine birçok yeni kazanımlar eklendi ve yine JCB'nin DNA'sına uygun bir seri ortaya çıkmış oldu. Makinelerde her komponent, ekipman ve teknolojinin en iyilerinin bir araya getirilmesi hedeflendi.

Serinin öne çıkan özellikleri nelerdir?

İlk olarak operatör konforu öne çıkıyor. Command Plus olarak adlandırılan yeni kabinlerimiz oldukça düşük gürültü seviyesine sahip. Kolay menü kullanımına sahip 7 inç büyüklüğündeki renkli ekran, en deneyimsiz operatöre bile hızlı bir adaptasyon sağlıyor. Öne çıkan diğer bir özellik ise rekabetçi yakıt tüketim değerlerine sahip olması. Aldığımız uydu verileri de düşük tüketim değerlerini destekliyor.



Yaşar Emin SOLMAZ / Pazarlama ve Ürün Müd.

“X serimiz yüzde 15'e varan yakıt tasarrufu sağlıyor”

Sağlanan yakıt avantajı nereden kaynaklanıyor?

X serimizin her 3 versiyonu da eski seriye göre, sadece motor özelliklerinden kaynaklı yüzde 15'e varan yakıt tasarrufu sağlıyor. Örneğin önceki CS 130 modelimizde 100 Bg gücünde motor yer alırken, yeni versiyonda 74 Bg gücünde motor bulunuyor. Bununla birlikte önceki modelimiz 406 Nm tork sağlarken yeni modelimizde bu oran 440 Nm'ye çıkıyor. Bu da yakıt tüketiminin düşmesinde rol oynuyor. Ayrıca bu makine üzerinde bulunan JCB 430 motor Adblue kullanımına gerek duymuyor. Bu da ekstra bir maliyet avantajı sağlıyor.





“Aynı iş daha az yakıtla da yapılabilir”

Beygir gücündeki bu düşüş performansı etkiliyor mu?

Müşterilerimizden aldığımız geri bildirimlere göre performansta herhangi bir düşüş söz konusu değil. Özellikle hem CS 130 hem de yeni 131X modelini kullanan müşterilerimiz, çalışma hızıyla veya yürüyüşle ilgili herhangi olumsuz dönüşlerde bulunmadılar. Ayrıca makinelerin tırmanma ve yürüyüş kabiliyetinde de herhangi bir problem yaşamadıkları bilgisini alıyoruz. Saha testlerimiz de gösteriyor ki daha düşük motor gücüyle aynı iş, daha düşük yakıtla da yapılabilir.

Yeni X serisinin dayanımına dair hangi detayları vermek istersiniz?

Önceki seriye oranla yeni modelleri-

mizde dayanım konusunda önemli geliştirmeler yapıldı. Hem tasarım hem de sonraki aşamalarda İngiltere'deki fabrikada ciddi testler uygulandı. Hidrolik komponentlere uygulanan testlerin yanında, mekanik titreşim denemeleri ve testleri de yapıldı. Makinelerin 10 bin saat çalışmasını taklit edecek biçimde, fabrika içinde efor ve çalışma testleri gerçekleştirildi. Öte yandan birçok taş ocağında 15 bin saate kadar saha testleri uygulandı. Ülkemize Avrupa'da denenmiş, testleri başarıyla geçmiş ve 6 yıldır kullanılan başarısı kanıtlanmış bir makine serisi sunuyoruz. Makinelerimize her anlamda güveniyoruz.

“Kule arkasındaki daha sert ve dik hatlar hem makinenin gücünü gösteriyor”

Makinenin tasarım özelliklerinde öne çıkan unsurlar neler?

Göze hitap eden estetik X serimiz müşteriler tarafından da oldukça beğeniliyor. Genel dış görünümü, çok sevilen renkleri, kule arkasındaki daha sert ve dik hatlar hem makineyi daha güçlü gösteriyor hem de etkileyici bir görünüm sunuyor.

X serisinin satışları nasıl gidiyor?

Yeni serimizi 2023 yılının ikinci yarısı itibarıyla satışa sunmaya başladık ve ciddi adetlerde makine teslimatı gerçekleştirdik. Duyulan memnuniyetle birlikte siparişlerimizi almaya devam ediyoruz.

X serisini Türkiye'ye hangi donanımlarla sunuyorsunuz?

X serisinde standart olarak klima, bluetooth konuşma bağlantılı müzik sistemi ve kırıcı tesisatı geliyor. Standart olarak sunulan bir diğer özelliğimiz de özel güvenlik sistemimiz. Bom veya armin hortumlarından birisi zarar gördüğü zaman, sistem bomun veya armin kontrolsüz biçimde yere düşmesinin önüne geçiyor. Diğer taraftan X ile birlikte müşterilerimize 5 yıl bedelsiz uydu takip sistemimizi sunuyoruz. Müşterilerimiz Live Link sayesinde makinelerin yakıt tüketiminden bakım saati aralığına, arıza kodundan makinelerin konumuna kadar hepsini görebiliyor.

Yeni serinizde dizel partikül temizliği nasıl gerçekleşiyor?

Dizel partikül filtre sistemi makinelerimizde otomatik, manuel ve servis olmak üzere 3 farklı biçimde rejenerasyon yapılabilir. Otomatik rejenerasyonda makine çalışırken temizlik kendiliğinden gerçekleşiyor. Bu esnada da makinenin performansında azalma olmuyor ve sadece egzoz sıcaklığında temizlikten ötürü bir artış gözlemleniyor. Eğer tehlikeli bir alandıysanız artan sıcaklığa karşı önlem kapsamında çalışmayı durdurabilirsiniz ama bu gibi haller dışında rejenerasyonun yanda kesilmesini tavsiye etmiyoruz. X serimizden 131X modeli, Adblue kullanımını gerektirmiyor. Bu da maliyet avantajını beraberinde getiriyor.



YERLİ GÜÇLE İŞİNİZİ SAĞLAMA ALIN

Yüksek basınçlı Common-Rail yakıt enjeksiyon sistemiyle donatılan, 119 HP maksimum güç üreten motoruyla gücü zirveye taşıyan yerli üretim B110D ile tanışın, işinizde performansı artırın!



Sistemin manuel temizliği nasıl gerçekleşiyor?

Eğer otomatik rejenerasyon birkaç kez durdurulursa makine manuel rejenerasyon alarmı veriyor. Manuel operasyonda makine kullanılmaz ve sabit konumda 40 dakika boyunca işlem sürer. Eğer manuel rejenerasyon da yapılamazsa ardından servis rejenerasyonu devreye girmek durumunda kalıyor. Burada da yetkili servisin makineyi bilgisayara bağlayarak işlemin gerçekleşmesi gerekiyor. Ancak otomatik rejenerasyonu kesmeden yapanlarda bir sorun yaşanmadığını deneyimlerimizle söyleyebiliriz.

JCB almak isteyen müşterilerinize başka ne gibi avantajlar sunuyorsunuz?

Makine alımlarında JCB Finance sayesinde her müşterimize ödeme kolaylıkları sağlayabiliyoruz. Türkiye'deki anlaşmalı kurumlar üzerinden gerçekleşen ödeme kolaylıkları için çağrı merkezimizin yönlendirmesiyle ilgili yöneticilerimizden bilgi alınabilir.

Servis tarafında ise 8 adet SİF bünyesinde bulunan kendi servisimiz ve 25 adet yetkili servisimizle birlikte, ülkemizin her bölgesinde müşterilerimizin ihtiyaçlarını karşılayabiliyoruz. Başta yedek parça bulunurluğu olmak üzere servis noktasında birçok avantaj sağlıyoruz.



Fatih GÜNEŞ / İlk Güneş Petrol Ürünleri Yöneticisi

“YENİ MAKİNEMİ ÇOK ZORLADIM, DAYANIKLILIĞI BENİ ŞAŞIRTTI”

Ordu'da hafriyat hizmeti veren şirketlerden İlk Güneş Petrol Ürünleri Ticaret'in yöneticisi Fatih Güneş, JCB'nin yeni X serisinden 131X'i 6 ay önce parkına dahil etti. Bu süre zarfında 1.000 saati bulduklarını belirten Güneş, yeni ekskavatörün dayanımdan etkilendiklerini belirtti.

► **ORDU'NUN** Ünye ilçesinde hafriyat çalışmaları yapan İlk Güneş Petrol Ürünleri Tic. Ltd. Şti. Yöneticisi Fatih Güneş, son 5 yıldır parkında JCB'nin makinelerini tercih ediyor. Özellikle kırsal bölgede ve Ünye sahil kısmında yol yapım çalışmalarında yer aldıklarını belirten Güneş, “Fındık bahçeleri dönüşümü ve orman arazilerine tarla dönüşüm işlerinde yer alıyoruz. Kaya-lık ve sert bir zeminde çalışıyoruz. 1000 saatte olan bir makinenin en az 500 saati kırıcıda çalışarak geçmiştir” ifadelerini kullandı.

JS130 modelini kullanıyordum. 3 bin saatte aldığım makineyi 12 bin saate kadar kullandım. Ardından yenilemeye giderek aynı markanın yeni serisini parkıma dahil etme kararı aldım. Son 6 aydır yeni seri JCB 131X'i kullanıyorum. 6 ayda 1.000 saati gördüm. Makinenin dayanımı beni şaşırttı. Hatta biraz zorlamak istedim ancak bomlarında en ufak bir çatlama bile olmadı. Ayrıca yeni seriden 56Z-2 model mini ekskavatör ile de 400 saate geldim. Her iki makineyi de zorlu şartlarda kullanıyorum” dedi.

JCB ile çalışmanın avantajlarına da değinen Güneş, “JCB'nin ürünleri operatörler açısından rahat ve konforlu bir kullanım sunuyor. Üretimlerinin Avrupa'da yapılması kalite farkını hissettiriyor. Ayrıca hem yakıt hem de servis hizmetlerinden memnunuz. İsteddiğimiz servisten rahatlıkla yararlanıyoruz.” dedi ■

“6 ayda 1.000 saati gördüm”

Çalışmalarında JCB deneyimlerini de aktaran Güneş, “Son 5 yıldır

YENİ A SERİSİNİ KEŞFEDİN

Dünyanızı değiştirmeye hazır



Daha fazla bilgi için QR kodunu okutarak internet sitemizi ziyaret edebilirsiniz

İLETİŞİM HATTI
0850 55 00 444
hasel-hyundai-ce.com

HASEL | HD HYUNDAI CONSTRUCTION EQUIPMENT



BORATAŞ, MOBİL KIRMA-ELEME MAKİNELERİNDE DÜNYA MARKASI OLMAYI HEDEFLİYOR!

BORATAŞ TÜRKİYE SATIŞ MÜDÜRÜ ÜMİT HEPGENÇ:

“AVRUPALI ŞİRKETLER BİZDEN DİSTRİBÜTÖRLÜK TALEP EDİYOR”

Son 20 yıldır kırma eleme tesisleri alanında faaliyet gösteren İzmirli **Borataş**, özellikle mobil makine ürün grubunda yaptığı atılımlarla önemli bir ihtiyacı karşılıyor. Şirketin ürünleri, **Türkiye ile birlikte başta Avrupa olmak üzere birçok pazarda rağbet görüyor.**

► **ÜLKEMİZ** iş makineleri sektöründe küçük bir işletme olarak yola çıkıp kendini geliştiren ve dünya standartlarında ürünler sunan firmalar, bulunduğu sektörde de rol model oluyor. Bu rol modellerden Borataş, kırıcı alanında uzmanlaşarak ve kısa sürede gelişim göstererek yurtiçi ve yurtdışı pazarlarda etkinliğini artırması sürdüren şirketlerden. Çalışma-

ları hakkında İzmir’de bilgi aldığımız Borataş Ülke Satış Müdürü ve Maden Mühendisi Ümit Hepgenç ile ürün yelpazelerini ve yer aldıkları pazarları konuştuk:

Öncelikle Borataş hakkında genel bir profil çizer misiniz?

Yerli bir firma olarak İzmir Kemalpaşa’da bulunan fabrikamızda üre-

tim gerçekleştiriyoruz. Sabit, yarı mobil ve mobil olmak üzere 3 ana kategoride taş kırma ve eleme makineleri imal ediyoruz. Özellikle 2003 yılından günümüze mobil paletli kırma eleme tesisleri konusunda referans noktası olmak için çalışıyoruz. Bu kapsamda da sektörümüzde lider konumuna gelecek atılımlara imza atıyoruz.

“Paletli kırma eleme tesislerinin ilk üreticileri arasında yer alıyoruz”

Nasıl bir ekibe ve üretim tesisine sahipsiniz?

Yaklaşık 100’e yakın çalışmamız ve bu sayı içinde uzman mühendislerimizin yer aldığı Ar-Ge takımımız bulunuyor. Tasarımdan ürün geliştirmelerine kadar her adımda kendi mühendislerimizle ilerliyoruz. Hatta paletli kırma eleme tesislerinin ilk üreticileri arasında yer alıyoruz.

Sabit kırma tesislerinizin özellikleri nelerdir?

Müşterilerimize saatte 500 tona kadar farklı kapasitelerde sabit tesisler sunuyoruz. Geniş bir ürün yelpazesine sahibiz. Esnek bir yapıda olduğumuz için müşterilerimizin ihtiyaçlarına göre dizayn ettiğimiz sabit tesislerimizle karşılık verebiliyoruz.

“Mobil tesisler, ani gelişen ihtiyaçlara cevap veriyor, ürünü yerinde kırıp değerlendiriyor”

Neden mobil kırıcılara ağırlık vermeyi istiyorsunuz?

Ülkemizde mobil kırma eleme makinelerine olan ihtiyaç ve bu makinelerin kullanılması gerektiğine dair bilinç giderek artıyor. Özellikle yaşadığımız üzücü depremin ardından paletli mobil kırma eleme makinelerinin önemi çok daha arttı. Çünkü mobil tesisler, ani gelişen ihtiyaçlara cevap veriyor, ürünü yerinde kırıp değerlendiriyor. İstenilen yere bir low-bed ile rahatlıkla taşınabiliyor. Ayrıca şantiyeler arasında gidip gelmesi son derece pratik olarak gerçekleşiyor.

Mobil makinelerinizin çeşitleri ve yapısal özellikleri nelerdir?

Mobil çeneli kırıcılarda 2, mobil darbeli kırıcılarda 4, mobil konik kırıcılarda 4, mobil titreşimli eleklerde 2 ve mobil scalping eleklerde de 2 model pazara sunuyoruz. Makinelerimiz 70 tonluk yük taşıma kapasitesine sahip olup üretimde metal malzemeden kaçmıyoruz. Bu da ürünlerimizin sağlamlığını artırıyor. Makinelerimizde kırıcıyla besleme haznesi arasında iki katlı bağımsız ön elek yer alıyor. Birçok farklı marka makinede olmayan bu özellik sayesinde topraklı malzeme etkili biçimde ayıklanmış oluyor. Darbeli kırıcılardaki kırıcı altındaki Besleme teknesi ise bant ömrünü uzatıyor. Ayrıştırıcı eleklerimiz ise ağırlıklı olarak maden sektöründe, sınıflandırma elekleri ise inşaat sektöründe kullanılıyor.

Mobil ürünlerin alım avantajları nelerdir?

Sabit bir tesis yapılacağı zaman önce plan yapılır, program oluşturulur. Tesisin üretime girmesi 2 ayı bulabilir. Fakat mobil kırma-eleme tesisleri iş makinesi gibidir. Hızla işe uygun makine seçilerek satışı gerçekleşir. 1 gün içerisinde teslim olur ve lojistiği sağlanarak operasyona başlar. Yine deprem bölgesinden örnek vermek gerekirse devletimiz konut yapımına odaklandı. Konut yapmak için



Ümit HEPGENÇ / Borataş Türkiye Satış Müdürü

büyük bir agrega ihtiyacı oluştu ve bölgedeki agrega üretim tesisleri bu ihtiyaca cevap veremedi. Neticede devreye mobil makineler girerek satış miktarı arttı.

“Türkiye’de yakın gelecekte pazarın yüzde 50’sine hakim olmayı hedefliyoruz”





Sizi sektörünüzde başarılı kılan ve öncü yapan nedir?

En önemli özelliğimiz geniş ürün yelpazemiz. Birçok firmada olmayan kırıcı modellerine sahibiz. Çeneli, darbeli, konik kırıcıların yanında dik milli kırıcı da üretiyoruz.

“İncelik miktarını artırmak isteyen tüm şirketlere dik milli makinemizi tavsiye ediyoruz”

Dik milli kırıcıların kullanım alanları neler?

Ülkemizde genellikle darbeli kırıcı elek satılır. Bu kapsamda agregada kum dediğimiz 0-5'lik ince malzeme çok istenir. Tek bir darbeli kırıcı ile

0-5 malzemeyi yüzde 30-35 civarı verimle alırsınız. Ancak birçok müşteri, bu verimin yüzde 50-60'larda olmasını talep ediyor. Tam da bu noktada dik milli devreye giriyor. Biz bu ürünü dünya çapında üreten nadir firmalardanız. İncelik miktarını artırmak isteyen tüm şirketlere dik milli makinemizi tavsiye ediyoruz. 300 ton kapasiteye kadar sahip dik milli modellerimizin, bir tesiste mobil bir araç makine olarak yer alması adına da çalışmalarımızı sürdürüyoruz.

“Tüm makinelerimizi hibrit üreterek hem elektrikli hem dizel çalışmalarına olanak tanıyoruz”

Ürünlerinizde ne tür güç kaynaklarından yararlanıyorsunuz?

Tüm makinelerimizi hibrit üreterek hem elektrikli hem dizel çalışmalarına olanak tanıyoruz. Normal dizel motora sahip makinelerimizin tahrik grubu elektrik motorludur. Elektrik devreye girmesi için bir jeneratör yeterli oluyor. Günümüzde yakıt fiyatları giderek artıyor ve elektrikli olduğu her yerde makinelerimiz elektrikle çalışabiliyor. Bu da 1/3 oranında tasarrufa imkan veriyor. Ayrıca tahrik grubunun elektrikli olması, makine dizelde çalışırken yakıtın yüzde 30 daha az tüketilmesini de beraberinde getiriyor. Mobil kırıcı ve eleğin bir arada çalıştığı yerlerde sadece kırıcıyı çalıştırıp burdan elde edilen enerji ile eleği besleyebilirsiniz. Makinalarımız yeşil ve sürdürülebilir enerjinin en iyi örneğidir.

“Emekleme dönemini geçtik ve artık koşma dönemindeyiz”

Mobil makine grubunda neleri hedefliyorsunuz?

Profesyonelliğimizi mobil makinelerde artırmak istiyoruz. Her üretici sabit tesis yapabilir ancak mobil kompakt makineler yüksek bir teknoloji ve know-how gerektiriyor. Dünyada

İSTE BU AĞIR SIKLET PERFORMANSI



SAĞLAM, GÜÇLÜ, GÜVENLİ VE GÜVENİLİR; YENİ F SERİSİ EKSİKAVATÖRLERİMİZ TAŞ OCAKLARINA HÜKMEDİYOR. YENİ 924F, 928F VE 942F DAHA HIZLI İŞ ÇEVİRİM SÜRELERİ, DAHA YÜKSEK ÇALIŞMA SÜRESİ VE TON BAŞINA EN DÜŞÜK MALİYETİ SUNACAK ŞEKİLDE GELİŞTİRİLDİ.



FARKI KEŞFETMEK İÇİN QR KODU TARAYINIZ

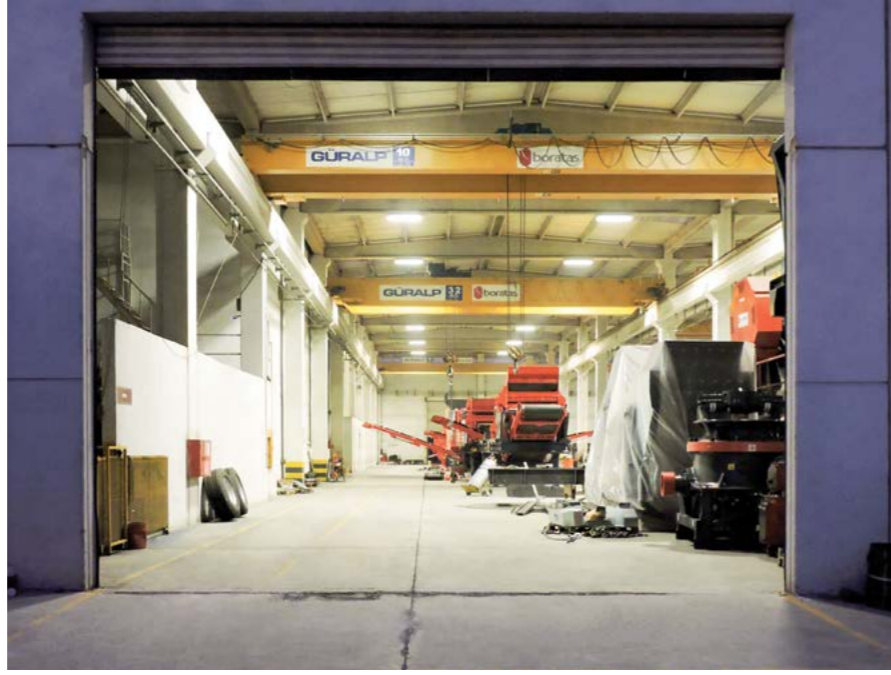
mobilité artmaya devam ediyor ve artık mobil makine isteniyor. Bu tür makinelerin repütasyonu artarken ve bize bu alanda ilgi artmaya devam ederken, kendimizi geliştirmeye devam etmemiz kaçınılmaz. Borataş olarak önemli adımlar attık. Emekleme dönemini geçtik ve artık koşma dönemindeyiz. Markamızı Türkiye ile birlikte dünya markası yapmak adına çalışmaya devam ediyoruz.

Sizin için öne çıkan sektörler neler?

Ağırlıklı olarak inşaat grubu, müteahhitler, yol baraj ve maden sektöründe çalışıyoruz. Endüstriyel alanlarda ise çelik üreticileri çürüf ayıklama ve geri dönüşüm operasyonlarında ürünlerimizden yararlanıyorlar. Yine deprem bölgesi örneği verecek olursak, yapılan yıkımların ardından atık molozların hepsinin dönüşümü gerekiyor. Biz de hem çeneli hem darbeli makinelerimizde yer alan manyetik seperatörlerle, molozun içindeki demiri ayırıp ekonomiyi kazandırıyoruz.

Yurtiçi pazardaki konumunuz ve öneminizden bahsedebilir misiniz?

Türkiye'de her geçen gün önemi anlaşılan ve büyüyen bir kırma-eleme



makineleri pazarı var. Son yıllarda ithal makinelerin sayısında da artış yaşanıyor. Yaklaşık 4 sene önce yıllık pazar adetleri 30 civarı seyredirken bugün 100'lü rakamlara erişti. Ayrıca ülkemize ikinci el makine girişinde de artış yaşandı. Yerli üretim yapan Borataş olarak ise sektörümüzde liderliğe oynuyoruz. Yakın gelecekte pazarın yüzde 50'sine hakim olmayı hedefliyoruz.

Yurtdışı pazarlara yönelik çalışmalarınız neler?

Yurtdışı pazarların ilgi alanına girdik diyebilirim. Eskiden şirketler Almanya ve Belçika gibi ülkelerden makine alıp ülkemizde satışı sunuyorken, artık o ülkelerden bize geliyorlar. Ürünlerimizi görüp bize distribütörleri olma teklifini sunuyorlar. Özellikle Avrupalı şirketlerin bize olan ilgilerini görüyoruz ■



Detaylı bilgi için
QR kodu okutabilirsiniz

BOBCAT TL25.60
Kompakt tasarım, güç
ve konfor bir arada



FİRMA ADI	MARKALAR	TELEFON	İNTERNET ADRESİ	FAALİYET ALANI															
				İŞ MAKİNASI	FORKLİFT	VİNÇ	YÜKSELTİCİ	KAMYON	ATAŞMAN	KİRALAMA	YEDEK PARÇA	FINANS	DİĞER						
57	İŞMAKTAŞ MAKİNA İMALAT	Genie Teleskopik Handler, Hammer srl, Binglepart, Mozelt	0216 518 03 00	www.ismaktas.com			•	•			•								
58	JUNGHEINRICH	Jungheinrich	444 58 64	www.jungheinrich.com.tr		•													•
59	KALE MAKİNA	Kubota, Gehl, Avant, Merlo, Thwaites, JLG	0216 593 93 00	www.kalemakina.com.tr	•						•								•
60	KARUN GRUP	Manitowoc, Bauer, Grove, RTG, Klemm, Prakla, Goldhofer	444 24 94	www.karun.com.tr	•		•				•								•
61	KARYER TATMAK	Bomag, Cifa, Casagrande, Jlg Heli, Lintec, IPC Gansow, Bucher	0216 383 60 60	www.karyer-tatmak.com	•	•		•											•
62	KAYAKIRANLAR	Msb	0216 466 41 22	www.msbkircilar.com															•
63	KENTSEL MAKİNA	Vibrotech	0312 395 46 59	www.kentselmakina.com	•														•
64	KOZA İŞ MAKİNALARI	Merlo, Red Rhino	0216 527 89 91	www.koza-is.com	•														•
65	LASZIRH	Laszirh	0212 771 44 11	www.laszirh.com															•
66	LIEBHERR	Liebherr	0216 453 10 00	www.liebherr.com	•		•												•
67	MAATS	Manitou, D'avino, MRT, Doosan, Atlas Weyhausen, DitchWitch, Mustang	0312 354 33 70	www.maats.com.tr	•	•		•											•
68	MARUBENİ DAĞITIM VE SERVİS	Komatsu, Dieci, Platinum Rent, Volvo Kamyon, Crown	0216 544 58 01	www.temsaismakinalari.com	•	•	•	•	•	•	•	•	•	•	•	•	•	•	•
69	MST İŞ MAKİNALARI	Mst	0216 453 04 00	www.mst-tr.com		•													•
70	MAKLİFTSAN	Hangcha	444 65 53	www.makliftsan.com.tr		•													•
71	MEKA BETON SANT. İMAL. SAN. ve TİC. AŞ.	Meka	0312 397 91 33	www.mekaglobal.com	•														•
72	MERCEDES	Mercedes	0212 867 30 00	www.mercedes-benz.com.tr															•
73	METALOKS	Metaloks	0312 394 16 92	www.metaloks.com.tr															•
74	MICHELIN	Michelin	0212 317 52 62	www.michelin.com.tr															•
75	MTU	MTU	0212 867 20 00	www.mtu-online.com															•
76	MUNDES MAKİNA	Groeneveld, Prreundt, Goo-Far	0216 459 69 02	www.mundesmakina.com															•
77	NET MAK	Netlift, Netinox, GrabiQ	0216 364 24 00	www.netmak.com.tr		•		•	•										•
78	OM MÜHENDİSLİK	Om	0216 365 58 91	www.ommuhendislik.com.tr															•
79	OYMAN MAKİNA	Oyman	0462 711 24 25	www.oymanmakina.com.tr	•														•
80	ÖZİSMAK	Heli, Ferrari, SMZ, Nova	0212 549 13 39	www.ozismak.com		•	•	•											•
81	ÖZKARA HİDROLİK	Eurocomach, Faresin, MDB	0312 354 27 33	www.ozkarahidrolik.com	•														•
82	POWER TK	Perkins	0216 594 59 59	www.powertk.com.tr															•
83	PAKSAN	Paksan	0262 433 24 53	www.paksan.com			•	•											•
84	PAKSOY	Topcon Sokkia	0850 333 75 79	www.paksoytekni.com.tr															•
85	PALME MAKİNA	Palme	0216 466 04 78	www.palmemakina.com	•														•

FİRMA ADI	MARKALAR	TELEFON	İNTERNET ADRESİ	FAALİYET ALANI															
				İŞ MAKİNASI	FORKLİFT	VİNÇ	YÜKSELTİCİ	KAMYON	ATAŞMAN	KİRALAMA	YEDEK PARÇA	FINANS	DİĞER						
86	PARÇACI İŞ MAKİNALARI	Koi Hydraulics, BASS Spare Parts, Wisdom Spare Parts, Komatsu	0216 481 8888	www.parcaci.com.tr															•
87	PENA MADEN	Normet, Schopf, TM, Betek, DSI, Mitsubishi, Protan, MineArc, Nokian, Nordic Lights, Enelex	0312 443 00 70	www.penamaden.com	•														•
88	Pİ MAKİNA	Pi Makina	0312 484 08 00	www.pimakina.com.tr	•		•												•
89	PUTZMEISTER	Putzmeister	0282 735 10 00	www.putzmeister.com.tr	•														•
90	QUICKLIFT	Yale	0216 290 28 28	www.yaleturkiye.com		•													•
91	REKARMA	Avant, Leguan, JMG, Dynaset, Ron, Mahr, Rekarm	0216 593 09 42	www.rekarma.com.tr	•	•	•	•											•
92	RENAULT	Renault	0216 524 10 00	www.renault-trucks.com.tr															•
93	TIRSAN	Tırsan, Kässbohrer	0216 564 02 00	www.tirsan.com.tr															•
94	SANDVIK	Sandvik	0216 453 07 00	www.sandvik.coromant.com															•
95	SCANIA	Scania	0262 676 90 90	www.scania.com.tr															•
96	SITECH	Trimble	0216 250 00 01	www.SITECH-eurasia.com															•
97	SİF İŞ MAKİNALARI	Jcb, Powerscreen, Rubble Master, Vibromax	0216 352 00 00	www.sif-jcb.com.tr	•														•
98	SİLVAN SANAYİ	Silvan	0216 399 15 55	www.silvansanayi.com															•
99	SOLİDEAL	Solideal	0216 489 15 00	www.solideal.com.tr															•
100	TEKNİKA	Clark	0212 250 25 50	www.teknikat.com.tr		•													•
101	TEKNOMAK	Ammann, Teknomak	0312 815 14 69	www.teknomak.com.tr	•														•
102	TERA MÜMESSİLLİK	Jaso, Goian	0216 508 18 00	www.teramak.com.tr															•
103	TGM KULE VİNÇ	Tgm	0380 553 74 14	www.tgmkulvinc.com															•
104	TOYOTA İSTİF MAKİNALARI	Toyota	0216 590 06 06	www.toyota-forklifts.com.tr		•													•
105	TSM GLOBAL	Sumitomo, Hyster, Ammann, Yanmar, Fuchs, Iteco, Mafi, Carer, Mtg	0216 560 20 20	www.tsmglobal.com.tr	•	•		•											•
106	TÜNELMAK	Tünelmak	0216 561 09 90	www.tunelmak.com.tr	•														•
107	TÜRK TRAKTÖR	Case, New Holland	0312 233 33 33	www.turktraktor.com.tr	•														•
108	UYGUNLAR DIŞ TİCARET	Liugong, Dressta	0216 425 88 68	www.uygunlar.com	•	•	•												•
109	UZMANLAR PLATFORM	Uzmanlar	0216 582 00 40	www.uzmanlarplatform.com															•
110	UP MAKİNE	ELS, Palazzani, Mighty Crane, ATN, France Elévateur, Faraone	0224 241 30 90	www.upmakine.com															•
111	VOLVO PENTA	Volvo	0216 655 75 00	www.volvopenta.com															•
112	WACKER NEUSON	Wacker Neuson	0216 574 04 74	www.wackerneuson.com.tr	•														•
113	WIRTGEN ANKARA	Wirtgen, Vögele, Hamm, Kleeman	0312 485 39 39	www.wirtgen-group.com/ankara	•														•
114	ZOOMLİON TÜRKİYE	Zoomlion	444 1 157	www.zoomlion.com.tr	•	•	•												•

makinamax.com

KOLAYCA AL KOLAYCA SAT

Dilediğin iş makinasını **makinamax.com**'dan kolayca alıp satabilirsin

0850 344 6699



UYGULAMAMIZI İNDİRİN VE HEMEN ÜCRETSİZ İLAN VERİN!



MAKINAMAX

Belirtilen fiyatlar makinamax.com internet sitesindeki iş makinası satış ilanı veren üyelerden seçilerek derlenmiştir. İcap hükmünde değildir. Fiyatlar, marka, model, yıl gibi değişikliklere bağlıdır ve diğer satın alma koşullarına göre değişiklik gösterebilir. Nihai fiyatlar için ilan sahiplerine danışınız. Fiyatlara KDV Dahil değildir.

Kolayca Kirala makinaparkuru.com

Türkiye'nin İlk İş Makinası Kiralama Dijital Platformu

Makina Parkuru
Tarafından
Önerilen Aylık
Kiralama Bedeli
Fiyat Listesi

ARAÇLAR	BÜYÜKLÜK	AYLIK KİRA BEDELİ (+KDV)
PALETLİ EKSKAVATÖRLER	1-4 Ton	60.000-75.000
	4-9 Ton	65.000-85.000
	9-15 Ton	90.000-150.000
	20-23 Ton	140.000-180.000
	25-33 Ton	170.000-220.000
	35-42 Ton	240.000-300.000
	50 Ton	300.000-400.000
LASTİK TEKERLEKLİ EKSKAVATÖRLER	15-25 Ton	180.000-220.000
BEKO LODER (Kazıcı ve Yükleyici)	Küçük Teker	85.000-100.000
	Büyük Teker	90.000-110.000
LASTİKLİ YÜKLEYİCİLER	16-20 Ton	160.000-220.000
	24-26 Ton	200.000-260.000
	30-35 Ton	250.000-350.000
MİNİ YÜKLEYİCİ	65hp-100hp	75.000-90.000
TELESKOPIK YÜKLEYİCİ (Telehandler)	6m	95.000-125.000
	7m-9m	145.000-170.000
	10m-12m	150.000-195.000
	13m-18m	170.000-220.000
	>18m	>220.000
ASFALT SİLİNDİR	2T-4T	75.000-90.000
	9T-13T	90.000-110.000
TOPRAK SİLİNDİRLERİ	3T-4T	70.000-80.000
	13-16 Ton	80.000-100.000
GREYDERLER	138hp-160hp	180.000-240.000
	160hp-200hp	200.000-300.000
DOZERLER	20-30 Ton	200.000-270.000
	30-40 Ton	270.000-400.000
HİYAP (ARAÇ ÜSTÜ) VİNÇ	25-40 Ton	200.000-300.000
	> 40 Ton	>250.000
MOBİL (TELESKOPIK) VİNÇ		200.000-250.000
KULE VİNÇLER		180.000-210.000
DİZEL FORKLİFT	0-3,5 Ton	30.000-45.000
	4T-7 Ton	45.000-70.000
	9T-11 Ton	75.000-95.000
AKÜLÜ FORKLİFT (Elektrikli Forklift)	1,5-2,5 Ton	35.000-40.000
	3,0-4 Ton	30.000-45.000
	1,6 -2,5 Ton	30.000-40.000
REACH TRUCK		150.000-200.000
KIRKAYAK KAMYON		170.000-225.000
ON TEKER KAMYON		125.000-160.000
SU TANKERİ (ARAZÖZ)	15-22 Ton	125.000-160.000
BETON MİKSERİ	9m³-12m³	170.000-210.000
KOMPAKTÖR		25.000-40.000
KOMPRESÖR		35.000-50.000
MAKASLI PLATFORM(ELEKTRİKLİ)	8m-12m	20.000-30.000
MAKASLI PLATFORM(DİZEL)	12m-14m	30.000-45.000
TELESKOPIK PLATFORM(DİZEL)	200m-26m	100.000-125.000
EKLEMLİ PLATFORM(ELEKTRİKLİ)	16m-18m	60.000-80.000
KAYA DELİCİ (ANKRAJ)		300.000-400.000

Belirtilen fiyatlar ihtiyaç sahiplerine tahmini bir fikir vermesi amacıyla sektörden alınan bilgilerle derlenmiştir. İcap hükmünde değildir. Fiyatlar, marka, model, süre, yer, operatör ve diğer kiralama koşullarına göre değişiklik gösterebilir. Nihai fiyatlar için kiralama firmalarına danışınız.

0530
549 8699

@ f t in : makinaparkuru

maki
na
parkuru

PLATFORM GÜNLERİ 2024

TÜRKİYE'NİN
Gözü Yükseklerde

PERSONEL YÜKSELTİCİ PLATFORM SEKTÖRÜNÜN TÜRKİYE'DEKİ ZİRVESİ İÇİN GERİ SAYIM BAŞLADI!

Üretici firmalar, distribütörler, kiralama firmaları, finans kuruluşları, destek ürün ve hizmet sağlayıcıları ve nihai kullanıcılar, İstanbul'un prestijli organizasyonlara ev sahipliği yapan Autodrom İstanbul'da bir araya gelecek.

19-21
EYLÜL
2024
İSTANBUL

Düzenleyen



Organizatör



Ulusal ve Uluslararası Resmi Partner



Lokasyon



Mescit Mah. Demokrasi Cad.
No:19 Tuzla / İSTANBUL

Ulusal ve Uluslararası Medya Sponsorları



www.platformgunleri.org

info@platformgunleri.org

Talep toplama ve ön kayıt: 0216 466 87 22

ŞANTİYENİN USTASI !

JCB 3CX ECO MANUAL

ADBLUE'SUZ



• 55 kW JCB Motor

• Hızlı Hidrolikler

• 165 Lt/Dak Debili Pistonlu Pompa

• F-N-R ve Led Çalışma Lambaları Standart



SEKTÖRDE 67.YIL
JCB İLE 50.YIL

sif.com.tr

EC500: DAHA FAZLA GÜÇ İÇİN GELDİ

Volvo'nun yeni nesil ekskavatörü EC500; daha yüksek hız, daha fazla güvenlik ve çok daha gelişmiş performans arayanlar için geldi. Operatör konforunu ilk sırada tutan kabin yapısı, iyileştirilmiş yakıt verimliliği ve sahip olduğu yüksek teknoloji ile EC500, en zorlu şartlar karşısında bile yüksek performansından ve daha uzun çalışma süresinden ödün vermiyor, akıllı çözümleri ve üretkenliği ile maliyet tasarrufu sunuyor.

www.ascendum.com.tr

