

TSM GLOBAL

AÇIK İŞLETME
MADEN VE AGREGA
OCAKLARININ
ARAMIŞ OLDUĞU
DAYANIKLILIĞI VE
SÜREKLİLİĞİ

ASTRA
KAMYONLARLA
SUNUYOR

BORUSAN CAT

tüm tesislerini "sıfır atık"
hedefiyle dönüştürdü

WIRTGEN GROUP

Dünyanın yol inşa uzmanları,
Wirtgen Group Teknoloji Günleri 2024'te buluştu!

MARBLE 2024
İZMİR FAIR

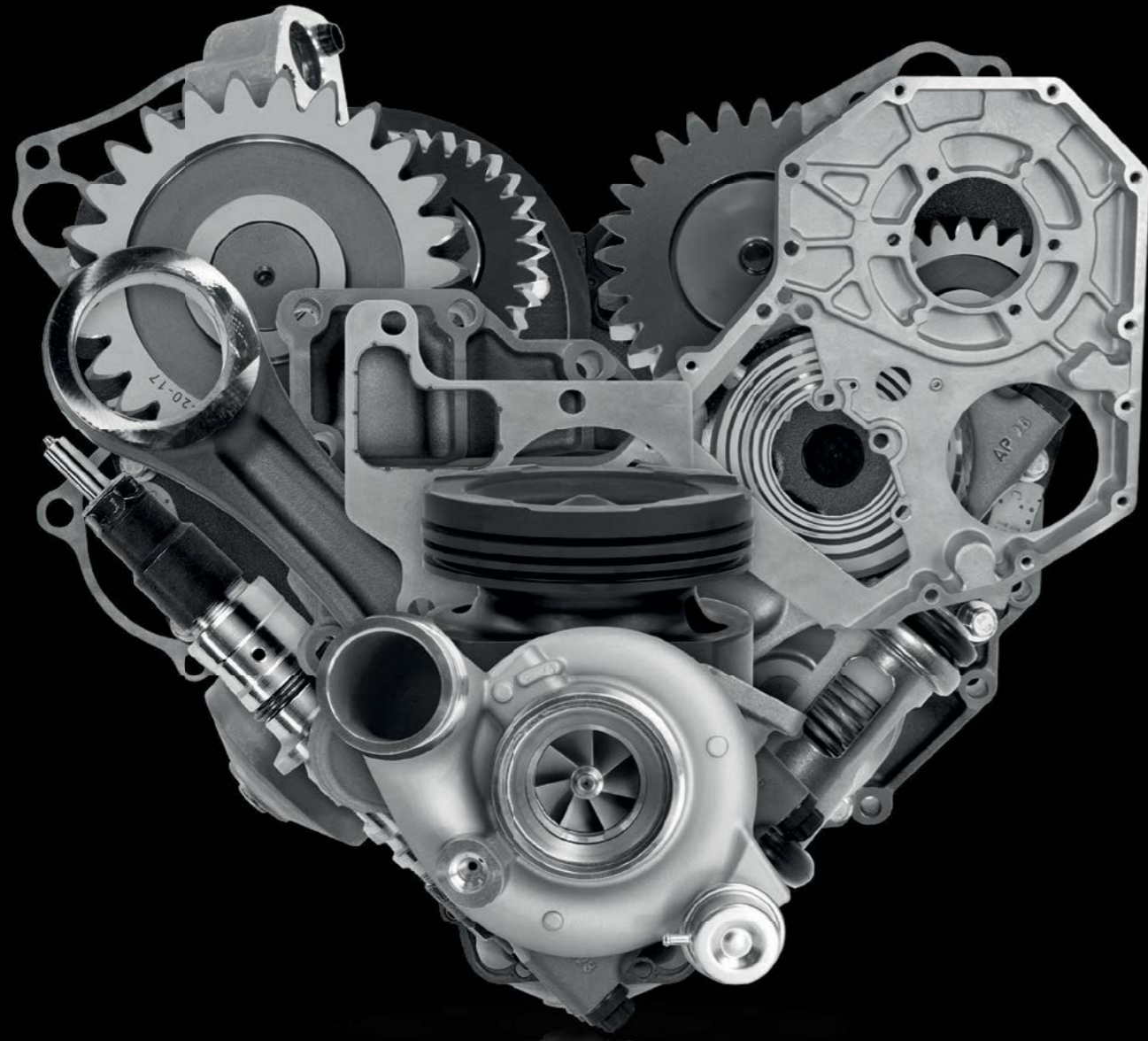
Doğaltaş sektörünün zirvesine
yine iş makineleri damga vurdu!

SUMITOMO
EXCAVATORS



KOMATEK 2024

29 Mayıs - 1 Haziran
2. Salon 205 ve Açık Alan A201
No'lu Stantlardayız.



BİZİM DESTEĞİMİZ İŞLETMENİZİN TAM KALBİNDE.

Filonuz için maksimum dayanıklılık ve mümkün olan en yüksek çalışma süresini sağlamak için motor teknolojimiz kadar servis ve parça kapasitemize de yatırım yapıyoruz. Uzun vadede en iyi performans ve en yüksek değeri arıyorsanız, seçiminiz orijinal Cummins parçaları olmalıdır. Hiçbir parça orijinal Cummins kadar iyi ve uzun ömürlü çalışmaz, bütün Cummins parçaları en iyi garanti ile desteklenmektedir. Cummins motor ile çalışan ekipmanlarınızın olduğu her yerde, Türkiye servis ağımız işletmenizin kalbindeki motorları desteklemeye daima hazırdır.

**Daha fazla bilgi için, telefon 00 90 216 581 73 50 & 00 90 216 581 73 51,
e-posta parts.turkey@cummins.com, veya cumminseurope.com/tr ziyaret edin**



ALWAYS ON



©2020 Cummins Ltd.

A WIRTGEN GROUP COMPANY

 **VÖGELE**

Gelecek için hazırlandı

YENİ JENERASYON TİRE 5 FİNİŞERLER ARTIK TÜRKİYE'DE



Kullanım Kolaylığı



Proses Otomasyonu



Ekonomik Verimlilik



Sürdürülebilirlik

SUPER 1900-5i ve SUPER 2100-5i finişerler, modern yol yapımının asfalt finişerlerine yönelik artan talepleri şimdiden karşılamaktadır. Kullanıcı dostu olma ve ekonomik verimliliğe ek olarak proses otomasyonunu ve sürdürülebilirliği de dikkate alan esnek, modüler sistemlere sahiplerdir.



* Görsel opsiyonel ekipman içermektedir.

www.voegele.info

WIRTGEN ANKARA · Makina San. ve Tic. Ltd.Şti. · Bahçelievler Mah. Ankara cad. No: 223 · 06830 Gölbaşı-Ankara-Türkiye
T: 0312 485 39 39 · www.wirtgen-group.com/ankara

**TATMAK
KARYER**

GURURLA
71
YILI

**ÜSTÜN
TEKNOLOJİ**
**ESSİZ
KALİTE**



**YOL İNŞAATINDA
BİR ADIM ÖNDE**

DYNAPAC
FAYAT GROUP

**TATMAK
KARYER**

GURURLA
71
YILI



**ZORLU YOLLARDA
GÜVENİLİR ÇÖZÜM**



- ✓ YERDEN ISITMA
- ✓ OTOMATİK KLİMA KONTROL SİSTEMİ
- ✓ ECO MOD İLE YAKIT TASARRUFU

DYNAPAC
FAYAT GROUP



Sayı 151 - Nisan 2024

İmtiyaz Sahibi ve Sorumlu Yazı İşleri Müdürü
HYBRID İletişim Organizasyon Makina ve Otomotiv San. Tic. Ltd. Sti.
Gökhan KUYUMCU

Genel Koordinatör
Gökhan KUYUMCU

Haber ve Reklam İletişim
İçerenköy Mah. Çetinkaya Sk.
Prestij Plaza No:28 D:4
Ataşehir - İstanbul / Türkiye
T. +90 216 388 80 13
G: +90 532 695 15 44
www.forummakina.com.tr
gkuyumcu@forummakina.com.tr

Yazı İşleri Müdürü
Sevil KUYUMCU

Görsel Yönetmen
Mehmet Ali ÇELİK

Baskı
Oksijen Matbaacılık
İbrahim Karaoğlanolu Cad. No:35
Altuntaş Apt. Seyrantepe İstanbul
+90 212 283 10 15
www.oksijenbasim.com.tr

Yayın Türü
Yerel süreli yayın. Ayda bir yayımlanır.
Forum Makina Dergisi, T.C. yasalarına
uygun olarak yayımlanmaktadır.

Fotoğraf ve bilgilerin kullanım hakkı,
Forum Makina Dergisi'ne aittir.
İzinsiz, kaynak gösterilerek dahi
alınması yapılamaz.



Türkiye'nin çeşitlenen maden üretimi

► **NİSAN VE MAYIS** ayları, Türkiye madencilik sektörü açısından önemli fuarlara sahne oldu. Dünyanın doğal taş alanındaki ilk 3 fuarı arasında gösterilen 29. Marble İzmir ve Türkiye madencilik sektörünü İstanbul'da buluşturan 11. Maden Türkiye fuarlarına katılım yoğunluğunda. İş makineleri firmaları da her iki fuarda yerlerini aldılar. Özellikle İzmir Marble, adeta bir iş makineleri fuarı gibiydi.

İhracattan sağlanacak dövizin her zamankinden daha değerli olduğu günümüzde, madencilik sektörü, artan ürün çeşitliliğiyle Türkiye ekonomisine katkısını sürdürüyor. İMİB (İstanbul Maden İhracatçıları Birliği) tarafından açıklanan rakamlara göre sektörün 2023 yılındaki toplam ihracatı, önceki yıla kıyasla yüzde 11,1 azalarak, yaklaşık 5,7 milyar dolara geriledi.

Bu rakamın 3,8 milyar dolarını mineraller, 1,9 milyar dolarını doğal taşlar oluşturdu. 2022'ye kıyasla mineral ihracatı yüzde 12,8, doğal taş ihracatı yüzde 7,6 azaldı. Bakır, krom ve çinko en çok ihraç edilen mineraller oldu.

Ülkenin dört bir yanında açılan yeni maden ocaklarıyla sektörün son yıllarda artan ürün çeşitliliği, rakamlarda da kendini gösterdi. Doğal taşların 2020 yılında sektör ihracatında yüzde 40 olan payı, 2023 yılında yüzde 34'e geriledi. Buradaki payı, ihracatı kayda değer oranda artan bentonit, feldspat, kıymetli metaller, kurşun ve bor gibi mineraller aldı.

Özellikle Maden Türkiye fuarındaki canlılığı, sektör açısından olumlu başlayan 2024 yılının ilk üç ayına ait ihracat rakamlarıyla açıklamak mümkün olabilir. Maden sektörünün bu yılın ocak, şubat ve mart aylarındaki toplam ihracatı, 2023'ün aynı dönemine kıyasla yüzde 6,4 artarak, 1,3 milyar dolara ulaştı. Doğal taş ihracatının neredeyse değişmediği bu dönemde, Türkiye'nin mineral ihracatı yüzde 8,8 artarak 901 milyon dolar olarak gerçekleşti.

Doğal taş sektöründeki kan kaybında, sektörün en büyük pazarı olan Çin'e yapılan ihracattaki azalmanın büyük oranda etkisi var. Bu etki, önceki yıllara kıyasla azalarak da olsa sürüyor. Ancak burada asıl üzücü olan durum, sektörün ABD ve Avrupa gibi gelişmiş ülkelere yaptığı işlenmiş ürün ihracatındaki gerileme oldu. Madenlerimizi daha yüksek katma değer elde ederek satmayı tercih ederiz. Sektör buradaki açığını, Hindistan gibi yeni pazarlara ulaşılarak kapatmaya çalışıyor.

Madencilik sektöründeki canlılık, iş makineleri sektörü açısından da önem taşıyor. Çünkü madenlerde yüksek bir tempoyla çalışan büyük ölçekli makineler gerek satış gerekse satış sonrası hizmet ihtiyaçlarıyla iş makineleri sektörüne yüksek bir iş hacmi sağlıyor.

Saygılarımla,

Gökhan Kuyumcu

HMK 635 WL

HİDROMEK lastikli yükleyiciler ile maksimum üretim, minimum yakıt tüketimi!



KOMATEK2024
İFM - İSTANBUL FUAR MERKEZİ
29 MAYIS - 1 HAZİRAN 2024



HMK 640 WL



HİDROMEK®
Birlikte Daha Güçlüyüz

GİTMEK İSTEDİĞİNİZ SAYFAYA TIKLAYINIZ

- 8 ▶ **İMDER**
Türkiye'de mart ayında 1.312 adet yeni iş makinesi satıldı



8

- 10 ▶ **BORUSAN CAT**
Tüm tesislerini "sıfır atık" hedefiyle dönüştürdü

- 12 ▶ **HİDROMEK**
Yenilikçi ürünlerini Paris'te sergiledi

- 14 ▶ **ASKO HOLDİNG**
Yeni marka ve ürünleriyle Komatek Fuarı'nda

- 18 ▶ **WIRTGEN GROUP**
Dünyanın yol inşa uzmanları, Wirtgen Group Teknoloji Günleri 2024'te buluştu!



18

- 22 ▶ **MARBLE İZMİR FAIR 2024**
Doğaltaş sektörünün zirvesine yine iş makineleri damga vurdu!



22

- ▶ ASCENDUM
- ▶ BORUSAN CAT
- ▶ ENKA PAZARLAMA
- ▶ HASEL İŞ MAKİNALARI
- ▶ HİDROMEK
- ▶ KOMATSU
- ▶ SANY
- ▶ TSM GLOBAL
- ▶ ZOOMLION

MARBLE İZMİR FAIR
NATURAL STONE • TECHNOLOGIES

- 44 ▶ **TSM GLOBAL**
TSM Global - Astra Ağır Hizmet Tipi Kamyon Ürün Müdürü Korhan Yeşil:
"Açık işletme maden ve agrega ocaklarının aramış olduğu dayanıklılığı ve sürekliliği Astra kamyonlarla sunuyoruz"



44

- 48 ▶ **LGMG**
Yeni H1840, operatörlere yüksek güvenlik ve konfor sunuyor



48

- 54 ▶ **TSM GLOBAL**
Kılıçoğulları Geri Dönüşüm Yöneticisi Muhammet Ali Kılıç:
"Fuchs, elleçleme ve stoklamada üretkenliğimizi çok arttırdı"



54

- 60 ▶ **TYSİM**
TYSİM Türkiye Direktörü İzzet Örgen:
"Uzman ekibimizle doğru makineyi öneriyor, hızlı servis sağlıyoruz"



60

TAM KADRO KOMATEK 2024

17. Uluslararası İş ve İnşaat Makina, Teknoloji ve Aletleri İhtisas Fuarı

FUARINDAYIZ!

29 MAYIS - 1 HAZİRAN
İstanbul Fuar Merkezi

HALL 4
STAND NO: 402

HITACHI ENKA XCMG
PALFINGER TCM HELI
TANA OKADA MITSUBISHI MARINE ENGINE TADANO
SHANTUI HSC CRANES BELL

f i t y / Enkapazarlama / www.enka.com.tr / info@enka.com.tr



Whatsapp Danışma Hattı
0530 918 3652

Müşteri İletişim Hattı
0216 446 6464

ENKA
PAZARLAMA İHRACAT İTHALAT A.Ş.



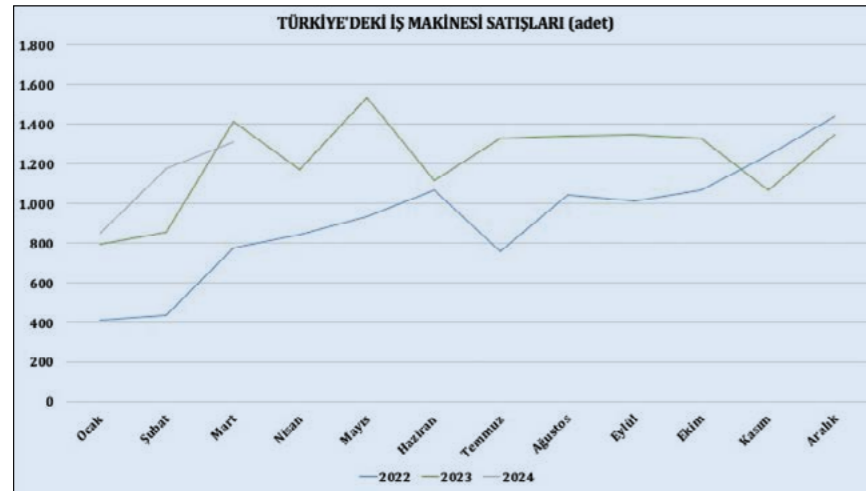
TÜRKİYE'DE MART AYINDA 1.312 ADET YENİ İŞ MAKİNESİ SATILDI

Türkiye ekonomisine yüksek oranda katma değer sağlayan iş makineleri sektöründe bahar coşkusu yaşanıyor. Sektörün çatı kuruluşu İMDER tarafından açıklanan tahmini rakamlara göre, mart ayında Türkiye'de satılan yeni iş makinesi sayısı 1.312 adede ulaştı.

► **4 YILA VARAN** süredir kesintisiz bir şekilde büyümeye devam eden sektörde, 2024 yılı için öngörülen yumuşak iniş beklentisi şimdilik ertelenmiş gibi görünüyor. Deprem bölgesinde devam eden yoğun inşaat faaliyetleri ve madencilikteki olumlu hava ile canlılığını sürdüren sektörde, yüksek faiz oranları sebebiyle küçük ölçekli firmaların alımlarını ertelediği belirtiliyor.

Türkiye İş Makinaları Distribütörleri ve İmalatçıları Birliği (İMDER) tarafından, üye firmalardan alınan veriler çerçevesinde açıklanan tahmini rakamlara göre, 2024 yılının mart ayında Türkiye'de 1.312 adet yeni iş makinesi satıldı. Böylece yılın ilk 3 ayında satılan yeni iş makinesi sayısı, geçen yıla (3.061 adet) kıyasla yüzde 9 artarak, 3.336 adet oldu.

İstif Makinaları Distribütörleri ve İmalatçıları Derneği'nin (İSDER) açıkladığı tahmini rakamlarına göre mart ayında Türkiye'de 1.224 adet yeni forklift ve istif makinesi satıldı. Yılın ilk 3 ayında satılan yeni forklift ve istif makinesi sayısı, geçen yılın aynı dönemine (4.057 adet) kıyasla yüzde 23,8 azalarak, 3.091 adede geriledi ■



İMDER 2024			
OCAK	ŞUBAT	MART	GENEL TOPLAM
847	1177	1312	3336

İSDER 2024			
OCAK	ŞUBAT	MART	GENEL TOPLAM
942	925	1224	3091



CEYTECH

500 TÜRKİYE'NİN İNANÇ SÖZ BÜYÜK SANAYİ KURULUŞU 2022

YERLİ ÜRETİM

www.cey-tech.com
www.ceylangroup.com.tr



BORUSAN CAT, TÜM TESİSLERİNİ “SIFIR ATIK” HEDEFİYLE DÖNÜŞTÜRDÜ

“Daha İyi Bir Dünya İçin Çözüm Üretiriz” şirket amacı ile operasyonlarını Türkiye’nin yanı sıra Kafkasya ve Orta Asya’da sürdüren ve bu sene 30. kuruluş yılını kutlayan **Borusan Cat**, Türkiye’nin dört bir yanında bulunan tesislerini, “Sıfır atık sertifikalı ofis ve tesisler” hedefiyle Sıfır Atık Yönetmeliği’ne göre dönüştürdü.

► **GEBZE, ANKARA**, İzmir, Adana Trabzon, Diyarbakır tesislerini T.C. Çevre, Şehircilik ve İklim Değişikliği Bakanlığı’nın sıfır atık yönetim sistemi uygulamalarına göre düzenleyen şirket, tüm tesislerinde Sıfır Atık Belgesi’nin sahibi oldu. Şirket, 1 yıl içinde tüm tesislerinde plastik pet şişe kullanımını sonlandırmayı ve toplam atık miktarını her yıl yüzde 5 azaltmayı hedefliyor.

DÖNGÜSEL EKONOMİYE 62,4 MİLYON DOLARLIK KATKI

Atık yönetim sistemleri çalışmalarına

2020 yılında başlayan Borusan Cat, fotokopi makinelerinde renkli kartuş kullanımının kısıtlanmasından, pet şişe kullanımını kaldırarak termos kullanımına geçilmesine kadar, çeşitli uygulamalar hayata geçirerek ekiplelerine yönelik detaylı eğitimler düzenledi. Tesislerde ek atık kutularının yerleşimini de gerçekleştiren şirket, çevre danışmanı ile birlikte atık alanlarında atık cinslerine uygun olarak geri dönüşümü sağlayacak geçici depolama alanlarını oluşturdu ve 2023 yılında yaklaşık 450 ton atık malzeme geri kazanım ile değerlendirerek 116 ton atığın, enerji geri kazanım te-

sislerine sevkiyatını gerçekleştirdi.

Borusan Cat, sürdürülebilirlikle birleştirdiği proaktif iş modeli ile karbon emisyonlarını azalırken, döngüsel ekonomiye de katkı sağlıyor. 2023 yılında Türkiye’nin yanı sıra uluslararası operasyonlarıyla, 6.517 ton malzeme yeniden kullanarak döngüsel ekonomiye kazandırdı ve direkt olarak 62,4 milyon dolara eş gelen değer yarattı. Borusan Cat, 2030 yılına kadar yılda 9.000 ton malzeme yeniden kullanarak döngüsel ekonomiye daha fazla değer yaratmayı hedefliyor.

DOĞADAN İLHAM ALIP, GELECEĞE İLHAM VERİYOR

Borusan Holding ve Grup şirketleri sürdürülebilirliği iş süreçlerinin temel taşı olarak görüp kapsayıcı bir şekilde ele alırken iklim, insan ve inovasyon odak alanlarında çalışmalarını yürütüyor. Dünyadan ilham alarak geleceğe ilham vermek için çalışan Borusan, sürdürülebilirliği paydaş temelli bir yapılanma olarak görüyor ve doğayı iş süreçlerine katarak tüm yaşama “fayda” sağlamak için çalışıyor ■

SANY SY500H MADEN OCAKLARINDA

KANITLANMIŞ Performans

**MARBLE
İZMİRFAIR**
17-20 NİSAN

MADEN
TÜRKİYE
02-05 Mayıs 2024

KOMATEK2024
İFM - İstanbul Fuar Merkezi
29 Mayıs - 1 Haziran 2024



SANY
supported by **Putzmeister**



HİDROMEK®

YENİLİKÇİ ÜRÜNLERİNİ PARİS'TE SERGİLEDİ

HİDROMEK, iş makineleri sektörünün Avrupa'daki en büyük organizasyonlarından **Intermat Fuarı**'nda; kazıcı yükleyici, lastikli ve paletli ekskavatör, lastikli yükleyici, motor greyder ve toprak silindiri ürün gruplarına ait yenilikçi makinelerini sergiledi.



► **FRANSA'NIN** başkenti Paris'te 24-27 Nisan tarihlerinde gerçekleşen Intermat 2024 Fuarı'nda HİDROMEK, HMK 62 TC mini kazıcı yükleyici, HMK 102B Supra kazıcı yükleyici, HMK 140 LC, HMK 145 LC SR, HMK 230 NLC, HMK 310 NLC, HMK 390

NLC HD paletli ekskavatörler, HMK 150 WR, HMK 210 W lastikli ekskavatörler, HMK 600 MG motor greyder, HMK 635 WL lastikli yükleyici ve HMK 130 CS toprak silindiri makine-lerini ziyaretçilerle buluşturdu.

“Fransa'daki 18 bayimizle güçlü, hızlı, güvenilir hizmet sunuyoruz”

HİDROMEK WEST Fransa Bayi Ağı Geliştirme Direktörü Rogerio Do

Nascimento şunları söyledi; “INTERMAT 2024 Fuarı'nda sektörlle bir kez daha bir araya gelmenin heyecanını yaşıyoruz. HİDROMEK'in Fransa pazarındaki varlığı, küresel endüstrideki yerini güçlendirmesi açısından önem taşıyor.

Tasarımdan, mühendislik ve pazarlamaya kadar her adımda müşterilerimizin ihtiyaçlarını ve beklentilerini dikkatle dinliyoruz. Fransa'da bulunan 18 bayimiz aracılığıyla güçlü, hızlı ve güvenilir satış ve satış sonrası hizmetler sağlıyoruz. INTERMAT Fuarı yeni müşteriler ve bayi adaylarıyla yeni ilişkiler kurmak için iyi bir fırsat sağlıyor.” ■



Daha güzel yarınları inşa ederken yanınızdayız.

İş Leasing güvencesi ve değerleriyle, yaşanabilir yarınları birlikte inşa etmek için yanınızdayız.



ASKO GLOB ALL

YENİ MARKA VE ÜRÜNLERİYLE KOMATEK FUARI'NDA

ASKO Glob All, Türkiye yetkili distribütörü olduğu Develon ve Rubble Master iş makineleri ile Bobcat, Doosan ve Mitsubishi marka istif makinelerini, 29 Mayıs-1 Haziran tarihlerinde 17. kez kapılarını açacak olan Komatek Fuarı'nda sergileyecek.

► **ASKO GLOB ALL,** Develon marka ekskavator ve lastikli yükleyiciler, Bobcat Doosan marka forkliftler, Mitsubishi marka forklift ve depo içi ekipmanlarını ile Rubble Master marka kırma ve eleme tesislerini 4. Salon 408 numaralı standta sergileyecek.

DEVELON İŞ MAKİNELERİ SEKTÖRE YÖN VERECEK

İnşaat sektörünün öncü firmalarından Develon iş makineleri, fuarda son teknolojilerini ve yenilikçi çözümlerini sergileyecek. Fuar katılımcıları, yenilikçi tasarımı ve üst düzey teknolojisi ile dikkat çeken ekskavator ve lastikli

yükleyicileri yakından inceleme fırsatı bulacaklar. Develon makinelerinin, güçlü motorları, hassas kontrol sistemleri ve dayanıklı yapılarıyla sektördeki en zorlu çalışma koşullarında bile yüksek performans sağlamak üzere tasarlandığı belirtiliyor.

SON TEKNOLOJİ ÜRÜNÜ MITSUBISHI FORKLİFT VE DEPO İÇİ EKİPMANLAR

Mitsubishi'nin distribütörlüğünü üstlenen ASKO Glob All, forklift ve depo içi ekipmanları fuarda ilk kez sergileyecek. Ziyaretçiler, yenilikçi tasarımları ve üstün performanslarıyla dikkat

çeken Mitsubishi forkliftler ile depo içi ekipmanlarını yakından inceleme fırsatı bulacaklar. Mitsubishi ürünlerinin güvenilirlikleri, verimlilikleri ve kullanıcı dostu tasarımlarıyla öne çıktığı belirtiliyor. ASKO Glob All güvencesi ile Mitsubishi'nin marka gücünün birleşimi, tüketicilere daha geniş bir ürün ve hizmet yelpazesi sunacak. Ayrıca, ASKO Glob All'in sunduğu yüksek kaliteli satış sonrası hizmetler ve müşteri memnuniyeti odaklı yaklaşımının, Mitsubishi markasının Türkiye'deki başarısını daha da güçlendireceği vurgulanıyor.

DOOSAN FORKLİFTLER, BOBCAT İMZASIYLA YER ALACAK

İstif makinelerinin önde gelen markalarından Doosan forkliftler, güçlü ve yenilikçi marka kimliğiyle tanınan Bobcat adıyla pazarda yer alacak. Bobcat forkliftler, fuarda yeni marka ismi ve yeni renkleriyle kullanıcılarla buluşacak. Bobcat, distribütörü olan ASKO Glob All ile geniş ürün yelpazesini Komatek Fuarı'nda sergileyecek.

KIRMA VE ELEME UZMANI RUBBLE MASTER DA FUARDA

Dünya genelinde hizmet ve ürün çözümlerine devam eden Avusturya merkezli Rubble Master, Komatek Fuarı'nda en son teknolojiye sahip kırma ve eleme tesislerini sergileyecek.

Fuarda sergilenecek olan RM120X mobil darbeli kırıcının, tüm diğer RM modellerinde olduğu gibi endüstrideki en iyi kapasite/ağırlık oranına sahip kırıcı olduğu belirtiliyor. Boyutları, nakliye ve beslemeyi kolaylaştıracak şekilde dizayn edilen bu modelin, düşük yakıt tüketimi ve kolay işletilebilirliğiyle kullanıcılara önemli avantajlar sağlayacağı vurgulanıyor ■



ASKO GLOB ALL

Yeni Marka ve Ürünlerimizle Tanışmak İçin KOMATEK2024

Fuarı'nda Sizleri de
Standımıza Bekliyoruz.

29 Mayıs
01 Haziran
İstanbul Fuar Merkezi
Salon 4
Stand 408



DEVELON



DEVELON

Bobcat.



RM



MITSUBISHI
FORKLİFT TRUCKS



ASKO

Kapak

İçindekiler'e dön

444 2 767

info@askogloball.com askogloball.com

İŐ MAKİNALARINDA DİZELDEN ELEKTRİKLİYE DÖNÜŐÜM

Yakıt
Maliyetlerinde
Ortalama
%75
Tasarruf



Sıfır
Emisyon

Yüksek
Maliyetli
Bakım
Masraflarını
Azaltın

Performans
ve Güç
Artışı

HASEL

KOBELCO

SK350LC-11E

Artırılmış Güç ve Hız ile
**Daha Fazla Verimlilik ve
Performans!**

- Gelişmiş hidrolik sistemi, maksimum güç elde etmenin yanı sıra **yakıt tüketimini minimumda tutar.**
- Çevikliği ile yeterli kazı kuvvetini bir araya getirip **iş üretiminizi önemli ölçüde artırır.**
- Zorlu koşullarda bile dayanıklılığıyla öne çıkan **SK350LC-11E**, her zeminde güvenilir performans sunar.



DÜNYANIN YOL İNŞA UZMANLARI, WIRTGEN GROUP TEKNOLOJİ GÜNLERİ 2024'TE BULUŞTU!



18-19 Nisan 2024 tarihlerinde, Grup şirketlerinden Kleemann GmbH'nin, Almanya Göppingen'deki an fabrikasında, “**Daha akıllı, daha emniyetli, daha sürdürülebilir**” sloganıyla düzenlenen Wirtgen Group Teknoloji Günleri 2024'e, 100'ün üzerinde ülkeden yaklaşık 2.700 davetli katıldı.

► **GEREKLİ** malzemelerin işlenmesinden, hassas serim ve sıkıştırma sürecine kadar, bir yolun inşası için gereken hemen her türlü makine ve ekipmanı müşterilerine sunan ve bu alandaki teknolojiye liderlik eden Wirtgen Group, gelenekselleşen etkinliği kapsamında, bu yıl 11 yeni ürününün de dünya prömiyerini gerçekleştirdi.

Wirtgen Group, dijitalleşme ve sürdürülebilirliğin ön planda olduğu etkinlikte ortaya koyduğu geleceğin yol yapımına ilişkin net vizyonuyla ziyaretçilerin takdirini topladı.

Yeniliğin, DNA'larının bir parçası olduğunu vurgulayan Wirtgen Group CEO'su Dr. Volker Knickel, “Müşte-

rilerimizden aldığımız geri bildirimlerden piyasaların artarak daha akıllı, güvenli ve sürdürülebilir çözümlere ihtiyaç duyduğunu biliyoruz. Biz buna odaklandık ve müşterilerimizi dijital dönüşümde desteklediğimiz en son makine teknolojilerini ve dijital sistemleri sunuyoruz. Bunu yaparken de planlamadan dokümantasyona ve analize kadar inşaat projeleri için bütünsel çözümlere değer veriyoruz” ifadelerini kullandı.

11 YENİ ÜRÜNÜN DÜNYA PRÖMİYERİ GERÇEKLEŞTİRİLDİ

Etkinlikte, firma bünyesindeki Wirtgen, Vögele, Hamm, Kleemann, Benninghoven, Ciber ve John Deere markalı 70 farklı model sergilendi. Malzeme işleme de dahil olmak üzere yol yapımında daha fazla dijitalleştirme ve otomasyona giden yolda geliştirilen inovatif çözümler gözler önüne serildi.

Katılımcılar özellikle dünyada ilk kez sergilenen 11 yeni ürüne yoğun ilgi gösterdiler. Bunların başında; akıllı otomasyon fonksiyonları, daha fazla konfor ve optimize edilmiş tahrik sistemi ile dikkat çeken Vögele'nin 5 inci nesil asfalt finişeri SUPER 1800-5i geliyordu.

Hamm, aralarında yeni bir VA tamburuna sahip olan HC serisi alt yapı silindirinin de aralarında bulunduğu toplam dört yenilik gösterdi. VA tambur katarları Smart Compact sı-



A JOHN DEERE COMPANY

Çok Kapsamlı

► www.wirtgen-group.com/technologies



CLOSE TO OUR CUSTOMERS

YOL VE MADEN TEKNOLOJİLERİ. WIRTGEN GROUP'un lider teknolojileri ile yol yapım döngüsündeki tüm işleri en iyi ve ekonomik şekilde halledebilirsiniz. VÖGELE, HAMM, KLEEMANN markalarıyla WIRTGEN GROUP'a güvenin.

WIRTGEN ANKARA Mak San Tic Ltd Şti · Bahçelievler Mah Ankara Cad. No. 223
Gölbaşı Ankara · 0312 485 3939 · info.ankara@wirtgen-group.com ► www.wirtgen-group.com/ankara

WIRTGEN / VÖGELE / HAMM / KLEEMANN / BENNINGHOVEN



kıştırma asistanı ile belirlenmiş hedef değere otomatik sıkıştırma sağlıyor. Wirtgen'in tekerlekli toprak stabilizatörleri ürün portföyünü genişleten Rock Crusher WRC 240i, uydu destekli AutoTrac sistemi ile zeminlerin yol ve patika yapımında nasıl daha az malzemeyle ve daha hızlı bir şekilde hazırlanabileceğini gösterdi.

Ev sahibi Kleemann, malzeme işleme için tamamen elektrikle de çalıştırılabilen yeni bir kaba eleme tesisi olan MSS 502i EVO'yu sundu. CO₂ emisyonlarının azaltılmasında en büyük payı asfalt üretimi alıyor. Şirketler grubu burada, azami dört farklı yakıtın aynı anda kullanılabilmesi yeni nesil Benninghoven brülörlerini ilk kez tanıttı. Bu şekilde asfalt karıştırma tesisi uygun enerji taşıyıcısı ile esnek olarak işletilebiliyor. Bunlar arasında artık %100 yeşil hidrojen de yer alıyor.

SEKTÖR UZMANLARI GELECEĞİN TEKNOLOJİLERİNİ DEĞERLENDİRDİ

Wirtgen Group'un uluslararası arena da kabul gören uzmanları, geleceğin teknolojileri hakkında ilk ağızdan bilgiler verdi. Sürdürülebilirlik konulu konferansta uzmanlar, sürdürülebilir bir inşaat sektörüne giden yol, sıcak asfalt ve soğuk geri dönüşümün CO₂ tasarrufu potansiyeli veya yeni kırma ve eleme tesisleri için tamamen elektrikli tahrik çözümleri gibi konularda deneyim ve bilgilerini paylaştılar.

Dijitalleşme konusunda Wirtgen Group uzmanları, şirketin müşterilerini dijital dönüşüm sürecinde nasıl destekleyebileceğini anlattılar. Burada, John Deere Operasyon Merkezinin, inşaat makineleri için şantiyelerin bir bütün olarak yönetimine yönelik geliştirilen dijital çözümler kapsamında merkezi bir platform olduğu belirtildi. Her zaman, her yerde, planlama, izleme, analiz ve koruyucu bakım takibi olanağı sağlayacak olan Operasyon merkezinin, şantiyedeki operatörler ve makinelerle, şantiye ve atölye şefler arasındaki bir arayüz haline geleceği vurgulandı. Bu kapsamda müşteriler planlanabilir makine kullanılabilirliği sayesinde yüksek proses güvenliğinden faydalanacaklar. Sağlanan kapsamlı ve anlık bilgiler sayesinde proje sorumluları ve operatörler optimum kararlar verebilecekler. Proseslerin yüksek otomasyonu ve makine asistan sistemlerinin kullanımı sayesinde operatörler tamamen işlerine konsantre olabileceğinden, sadece üretkenliğin artması değil, aynı zamanda kişisel kaynakların verimli kullanılması da sağlanacak. Hassasiyet ve bununla birlikte işlerin kalitesi artarken, böylece ilave çalışmalar önlenerek, malzeme ve işçilik maliyetlerinden tasarruf sağlanabilecek.

Sunumlar kapsamında Wirtgen Group'un müşterilerini güvenilir dijital ürün, sistem ve hizmet çözümleriyle nasıl destekleyeceğine ve böy-

lece sektörün dijital dönüşümünü de kararlı bir şekilde nasıl ilerleteceğine dair bir yol haritasına sahip olduğu paylaşıldı.

"AZ İLE DAHA ÇOK YAP"

En büyük ekolojik ve ekonomik potansiyel, inşaat sürecinin tamamında yatıyor. Wirtgen Group'un Production System çözümlerinin buna nasıl katkıda bulunduğu, sıcaklığı düşürülmüş asfalt kullanımı, beton ve asfalt geri dönüşümü ve toprak stabilizasyonu gibi çeşitli canlı uygulamalarda gösterildi. Teknolojilerin hedefe yönelik kullanımı, daha fazla hassasiyet, daha yüksek kaliteli sonuçlar ve daha düşük malzeme tüketimi sağlıyor. Kısaca şu vurgulanıyor: "Az ile daha çok yap" ve "Daha akıllı, daha emniyetli ve daha sürdürülebilir ol."

Dr. Volker Knickel, "Müşterilerimiz böylece daha düşük kaynak kullanımı ile daha fazla inşaat projesi gerçekleştirebilir, daha fazla alt yapı inşa edebilir ve onarabilir ve aynı anda daha çok kâr elde edebilir" ifadelerini kullandı. Bununla birlikte, dijital asistan sistemlerinin ve süreçlerin otomasyonunun da sektördeki uzman çalışan eksikliğini gidermeye yardımcı olduğunu vurgulayarak: "Böylece daha az deneyimli operatörlerin bile deneyimli bir uzmanla aynı kalitede sonuçlar elde edilmesi sağlanabilir" dedi. ■



Kleemann GmbH Genel Müdürü Alexander Knam ve Wirtgen Group CEO'su Dr Volker Knickel'in geleneksel basın toplantısında yaptığı açıklamalar da şirket grubunun sürdürülebilirlik stratejisine dair fikir verdi.

MST



MAKSİMUM GÜÇ YÜKSEK PERFORMANS

644 S

642 S



Çevre Dostu Stage 5 Motor ile

Yeni S Serisi

ASKO



Çağrı Merkezi

444 2 767

www.mst-tr.com



DOĞALTAŞ SEKTÖRÜNÜN
ZİRVESİNE YİNE İŞ MAKİNELERİ
DAMGA VURDU!

MARBLE İZMİRFAIR

NATURAL STONE • TECHNOLOGIES

Türkiye'nin yılda yaklaşık 6 milyar doları
bulan maden ihracatının üçte birini
gerçekleştiren doğal taş sektörünün kalbi bir
kez daha İzmir'de attı.



► **29. MARBLE İZMİR** – Uluslararası Doğaltaş ve Teknolojileri Fuarı, dünyanın dört bir yanından sektör temsilcisi ve ziyaretçilerini 17-20 Nisan 2024 tarihleri arasında İzmir'de düzenlendi. İzmir Büyükşehir Belediyesi evsahipliğinde, İZFAŞ tarafından fuarizmir'de 150 bin metrekareyi aşkın açık ve kapalı sergi alanında, bin 14 katılımcıyla gerçekleşen fuarın, 125 ülkeden 8 bin 277'si yabancı, 76 ilden 60 bin 698'i yerli olmak üzere toplam 68 bin 975 kişi ziyaret etti.

Üreticilerin ocaklardaki eli ayağı olan iş makineleri sektörü, bu yıl 29'uncusu düzenlenen fuara yine yoğun ilgi gösterdi. Çin'e olan doğaltaş ihracatının azalmasına paralel olarak azalan yeni iş makinesi talebine rağmen, bizce fuarın adına iş makineleri ibaresinin eklenmesini gerektirecek kapsamda bir katılım vardı.

Doğal taş sektörü için markalaşma ve pazarlanmanın önemini vurgulayan İzmir Büyükşehir Belediye Başkanı Dr. Cemil Tugay, bu dönemde bölgesel olarak kalkınmaya önem vereceklerini belirterek, *"Bunun için komşu illerimizle, Türkiye'deki tüm kurum kuruluşlarımızla iş birliği içinde olacağız. İzmir tarihsel olarak ticaret kentidir, fuarlar kentidir. Bu yönünü geliştirmek için çok çaba harcayacağız. 30'uncusunda ve daha sonralarında daha gelişmiş fuarlarla, 20 bin metrekare ilave ile beraber daha büyük organizasyonlarla buluşmayı diliyorum"* dedi.

Bu yılın ilk üç ayında ihracatını yüzde 2'lik artışla 420 milyon dolara taşıyan, fuarda da önemli satışa ve anlaşmalara imza atan doğal taş sektörü, 9 – 12 Nisan 2025'te düzenlenecek 30. Marble İzmir'i beklemeye başladı ■

PLATINUM
RENT



DEPONUZUN İHTİYAÇLARINI



TEK ADRESTEN
GÜVENLE
KİRALAYIN





ASCENDUM

MARBLE 2024'TE GÜCÜNÜ HİSSETTİRDİ

ASCENDUM Makina, 17-20 Nisan tarihleri arasında düzenlenen Marble İzmir Uluslararası Doğaltaş ve Teknolojileri Fuarı'nda güçlü makinaları ile gövde gösterisi yaptı.

► **FUARDA** Volvo'nun en güçlü ekskavatörlerinden olan yeni 50 tonluk Volvo EC500 görücüye çıkarken, mermer sektörü için özel olarak geliştirilen Volvo L220H lastikli yükleyici ve fark yaratan özellikleriyle sektörün yıldızı olan Metso LT106 mobil kırıcı yoğun ilgi gördü.

YENİ NESİL VOLVO EC500 EKSKAVATÖRE YOĞUN İLGI

Fuar boyunca kalabalık bir ekiple ziyaretçilerini ağırlayan ASCENDUM Makina, standında birçok sektörde fark yaratan ve verimliliği artırmak için tasarlanan Volvo iş makinaları sergilendi. En çok ilgiyi ise en zorlu uygulamalar için benzersiz çözümler sunan yeni 50 tonluk paletli ekskavatör Volvo EC500 gördü.

Volvo EC500'ün operatörlerin işlerini daha konforlu, daha hızlı, daha kolay ve daha güvenli bir şekilde tamamlamalarına yardımcı olduğunu söyleyen ASCENDUM Makina CEO'su Tolga Polat, fuarda lansmanı yapılan bu yeni ürünün sektöre birçok yenilik getirdiğini belirterek, "Volvo EC500, yüksek çözünürlüklü yardımcı pilot ekranı, 360 derecelik kamerası, ısıtmalı-soğutmali operatör koltuğu, daha düşük devirde daha yüksek güç üreten Volvo motor, elektro hidrolik sistem, anahtarsız motor çalıştırma, kablolu ve kablosuz akıllı telefon şarjı, yeni çalışma modu anahtarı gibi özellikleri ile ön plana çıkıyor" dedi.

GÜÇLÜ ÇÖZÜMLERİYLE ASCENDUM MAKİNA LİDERLİĞİ BIRAKMIYOR



Tolga POLAT / ASCENDUM Makina CEO'su

Mermer için özel olarak geliştirilen Volvo L220H Block Handler lastikli yükleyicinin, güçlü motor ve ikinci nesil OptiShift sayesinde yüzde 15'e kadar daha fazla yakıt verimliliği sağladığını belirten Polat, "Volvo L220H lastikli yükleyicimiz, yeni tasarlanan "Block Handler" paketiyle satışa sunuluyor. 1.500 kg'lık arka ağırlığı sayesinde daha büyük mermer bloklarının kaldırılmasına olanak sağlıyor. Aynı zamanda tersinir fan özelliğiyle en tozlu ortamlarda bile motor performansını üst seviye çıkarıyor" ifadelerini kullandı.

Marble 2024'ün bir diğer gözde ürünü olan Metso LT106, kompakt boyutları ve paletler üzerinde hareket kabiliyeti ile şantiye içinde nakliye ve ilk kurulum maliyetlerinden tasarruf sağlıyor. Metso LT106'ın taş ocaklarının performansını en üst seviyeye çıkardığını vurgulayan Polat, performans ve tasarrufun bir arada olduğunu belirterek, "Metso LT106, motor yerleşimi ve kompozit volan muhafazaları gibi yeni tasarım özellikleri ve geniş servis platformları ile işletim maliyetlerini azaltırken mümkün olan en yüksek değeri yaratıyor" dedi.

"MÜŞTERİLERİMİZ SÜRDÜRÜLEBİLİRLİĞE ÖNEM VERİYOR"

Fuarın kendileri açısından çok iyi geçtiğini belirten Tolga Polat, sektörde bu kadar güçlü olmalarında, orijinal yedek parça temini ve tecrübeli satış sonrası hizmet olduğunu vurgulayarak, "Biliyoruz ki müşterilerimiz uzun vadeli yatırımlara ve sürdürülebilirliğe önem veriyor. Biz de tüm ziyaretçilerimize orijinal Volvo yedek parçaları ve satış sonrası hizmetlerimiz hakkında detaylı bilgiler vererek operasyonlarını nasıl kesintisiz bir şekilde sürdürmelerine destek olduğumuzu aktardık. Gelecek sene tekrardan görüşmek üzere" ifadelerini kullandı ■

Astra Ağır Hizmet Tipi Kamyonlar TSM GLOBAL Güvencesiyle, Türkiye'de



KOMATEK 2024
17. Uluslararası ve İçerik Makina, Teknoloji ve Aletler Fuarı
29 Mayıs - 1 Haziran
2. Salon 205 ve Açık Alan A201
No'lu Stantlardayız.

DOĞASI GEREĞİ
SIRADIŞI





BORUSAN CAT

MÜŞTERİLERİNE DAHA FAZLA GÜÇ VE KAZANÇ SAĞLAYAN TEKNOLOJİLERİNİ SERGİLEDİ

Borusan Cat, Marble İzmir Uluslararası Doğal Taş ve Teknolojileri Fuarı'na, "Mermere Hükmeden Güç" ve "Daha Fazla Güç Daha Fazla Kazanç" söylemleriyle katıldı. Borusan Cat, müşterilerinin mermeri şekillendirmesini sağlayan güçlü, tasarruflu ve teknolojik iş makinelerini, dijitalleşmeden yararlanarak müşteri deneyimini üst seviyeye çıkaran hizmet ve çözümlerini fuarda ziyaretçilerine sundu.

► **FUARA**, mermer sahalarıyla özdeşleşen iş makinelerinden 980 ve 350 modelleriyle katılan Borusan Cat, ayrıca son teknolojilerden yararlanan uygulamaları arasında yer alan, müşterilerine özel tüm hizmet ve çözümlerini bir arada sunduğu Boom360, ekipman yönetim sistemleri çözümü Visi-

onLink ve şirket bünyesinde bulunan SITECH Eurasia çözümlerini, "teknoloji koridoru" olarak konumlandırıldığı özel standında fuar katılımcılarıyla paylaştı. Borusan Cat, fuar standında Exchange 980L şanzıman ve motor, H160GC S Kırıcı gibi farklı motor ve yedek parça örneklerini de sergiledi.



MERMER SAHALARINDAKİ GÜÇ

50 ton sınıfındaki 350 model paletli ekskavatör, 309Kw'lık güçlü motoru ve kullanım kolaylığı yanı sıra ekstra güçlendirilmiş kütle bom ve arm ile taş itme ve çekme işlemlerini kolaylıkla gerçekleştirebiliyor. 360 derece kamera özelliği ile operatörlerin rahat manevra yapmalarına ve çevre kontrolüne olanak tanıyor. Otomatik kazı ve anti patinaj özellikleri ile donatılan 980, çatal ve kova kullanımında hassas ölçü yapabilen kantar özelliği ile de sektörde fark yaratıyor. "Hareket halinde geçiş" özellikli kilitli diferansiyeller ve planet tip şanzımana sahip 980 olan, operatörlere sorunsuz ve güçlü bir performans vad ediyor.

MÜŞTERİLERİN UYGULAMASI: BOOM360

Boom360 uygulaması ile kullanıcılar, Borusan Cat garantisıyla satışa sunulan tüm ürünlere ve bu ürünlerin teknik özelliklerine erişim sağlayabiliyor; ihtiyaç duydukları ürünler için zaman ve mekândan bağımsız olarak teklif alma imkânı bulabiliyorlar. Yedek parça ve yeni ekipmanların yanı sıra tüm kampanyaları uygulama üzerinden takip edebiliyorlar. Kendi envanterlerini uygulama üzerinden yönetebiliyor ve harita desteği ile ilgili ekipmanların konum bilgilerine ulaşabiliyorlar. Boom360, Borusan Cat'in sesle arızayı tespit eden yapay zekâ uygulamasına erişerek olası bir arızayı 30 saniye gibi kısa bir sürede teşhis etmeye olanak tanıyor.

İŞ SAHALARINA VERİMLİLİK KATAN DİJİTAL ÇÖZÜMLER

Teknolojileri ve dijital dönüşüm çalışmalarını ile sektörde fark yaratan Borusan Cat, Marble İzmir kapsamında ayrıca VisionLink ve SITECH Eurasia bünyesinde sunduğu Trimble teknolojileriyle de yer aldı. Filoların uydu sistemleri üzerinden yönetimlerine olanak tanıyan VisionLink; arıza bilgileri, saatlik yakıt tüketimi, makine çalışma süreleri gibi farklı parametrelerde, haftalık ya da aylık raporların hazırlanmasına olanak tanıyor. Borusan Cat bünyesinde yer alan SITECH Eurasia markası ise iş makinelerine entegre olan teknolojiler sunuyor ■

TEREX RT Arazi Tipi Mobil Vinçleri TSM GLOBAL güvencesiyle Türkiye'de

TEOS
TEREX OPERATING SYSTEM

FLINK
TELEMATICS PLATFORM



KOMATEK 2024

29 Mayıs - 1 Haziran
2. Salon 205 ve Açık Alan A201
No'lu Stantlardayız.





ENKA PAZARLAMA

YENİ VE YENİ GİBİ YENİLENEN ÜRÜNLERİYLE MARBLE İZMİR'DEYDİ

Yarım yüzyılı aşkın süredir Türkiye'nin madenlerinde, yollarında, inşaatlarında ve bu gibi daha birçok alanda katkısı olan **Enka Pazarlama, 29. Marble İzmir Uluslararası Doğaltaş ve Teknolojileri Fuarı'nda distribütörü olduğu Hitachi iş makinelerinin yanı sıra, TCM ve Heli marka forkliftlerini sergiledi.**

► **TÜRKİYE'DE** Stage V egzoz emisyon standartlarının yürürlüğe girdiği 2023 yılı itibarıyla ürün yelpazesini tamamen yenileyen Enka Pazarlama, son model makinelerini mermer sektörünün beğenisine sunmaya bu yıl da devam etti. Firmanın standında, Hitachi'nin yeni seri Zaxis 490LCH-7 paletli ekskavatörünün yanı sıra, baştan aşağı yenilenmiş bir Hitachi ZW370 lastikli yükleyici yer aldı.

Zaxis 490LCH-7 ekskavatör, yeni tasarımı ve yeni operatör kabini ile dikkat çekti. Operasyonel anlamda da birçok yeni özelliğe sahip olan bu çevre dostu makinenin üretkenlik ve yakıt verimliliği açısından önceki seriye kıyasla ciddi avantaj sağladığı belirtiliyor.

YENİ HITACHI'LER DAHA GÜÇLÜ VE DAHA EKONOMİK

Enka Pazarlama'nın Pazarlama Müdürü Mert Fırat, mermer ocaklarında genellikle Hitachi'nin 40 ila 50 ton sınıfındaki ekskavatörlerinin tercih edildiğini belirterek, "Geçen yıl yeni seri ZX350LCH-7 modelimizi sergilemiştik. Bu yıl 50 tonu sergilemeyi uygun gördük. Çünkü kapasitesi büyüyen ocaklarda daha büyük makineler tercih ediliyor."

Bu yeni modelimiz hem daha güçlü olması hem de yeni teknolojisi sayesinde azalan yakıt maliyetleriyle müşterilerimizin beğenisi kazandı. Zaten tüm Hitachi iş makinelerinin

ön plana vurguladığımız özellikleri yüksek performans ve düşük işletme maliyetleridir" ifadelerini kullandı.

Hitachi'nin yeni başlayan "Reman" (yenileştirme) programı hakkında da bilgiler veren Mert Fırat, "Standımızda sergilediğimiz müşterimize ait olan 2015 model Hitachi yükleyiciyi, ana şasisine kadar soyduktan sonra, motorundan şanzımanına, kovanından lastiğine kadar bütün komponentleriyle revize ederek müşterimize teslim ettik. Böylece makinemizin ana şasisinin ne kadar sağlam olduğunu ortaya koymuş olduğumuz gibi, müşterimize de yeni makine almak yerine, daha ekonomik ve Enka'nın güvencesini kapsayan farklı bir çözüm sunmuş oluyoruz" dedi.

MERMER FABRİKALARINDA LİTYUM İYON FORKLİFTLER YAYGINLAŞIYOR

Heli ve TCM marka forkliftleriyle müşterilerine, mermer fabrikalarında da çözüm sağladıklarını kaydeden Mert Fırat, bu alanda lityum iyon akülü ürünlere doğru evrilen kullanıcı tercihleri hakkında da şunları söyledi: "Kapalı alanlarda kullanım ve artan iş güvenliği hassasiyeti, dizel yerine, akülü forkliftlere olan talebi arttırıyor. Biz de bu kapsamda müşterilerimize normal sulu akülü modellerimizin yanı sıra lityum iyon akülü forkliftlerimizi sunuyoruz. Tozlu ve ağır şartlara uygun donanımlarla getirdiğimiz lityum iyon akülü forkliftlerimiz, hızlı ve kolayca şarj edilebilir avantajıyla müşterilerimizin operasyonlarını kolaylaştırıyor." ■



Mert Fırat / ENKA PAZARLAMA Paz. Müd.

YOLLARIN



TAKIMI

Ammann yol ve asfalt silindirleri geniş ürün yelpazesi, güçlü ve sağlam tasarımı, uzun ömürlü yapısıyla şantiyelerin vazgeçilmez tercihi...



ART Serisi
Pnömatik
Silindirler

ARS Serisi
Toprak
Silindirleri

ARX Serisi
Asfalt
Silindirleri

ARS Serisi
Yama
Silindirleri

ACR Serisi
El Kompaktörleri

KOMATEK 2024

29 Mayıs - 1 Haziran
2. Salon 205 ve Açık Alan A201
No'lu Stantlardayız.

TSM
GLOBAL
"Geçmişten Geleceğe Güvenle"

10*

444 3 876





HASEL İŞ MAKİNALARI FUARDA **HYUNDAI HX SERİSİ** İLE DİKKAT ÇEKTİ

HASEL İş Makinaları, 17-20 Nisan tarihlerinde İzmir Fuar Merkezi'nde düzenlenen İzmir Marble Fuarı'nda maden sektörü ile bir araya geldi. Madencilik alanında kullanılan modellerini sergileyen HASEL, **Hyundai HX serisi** ekskavatörler ile öne çıkarken, müşterine en güncel çözümlerini sundu.

tığı Hyundai HX serisi ziyaretçilerin yoğun ilgisiyle karşılandı.

MERMER SAHALARININ İHTİYAÇLARINI EN İYİ ŞEKİLDE KARŞILIYOR

HASEL İş Makinaları'nın distribütörlüğünü üstlendiği Hyundai HX serisi ekskavatörler fuarda oldukça dikkat çekti.

49.900 kg çalışma ağırlığındaki Hyundai HX500, Euro 5 emisyon standardındaki 400 hp Cummins x12 motor ile birçok teknik problemin önüne geçerken düşük yakıt tüketimiyle de verimliliği destekliyor. Güçlü motoru, dinamik alt takımı, sektördeki en büyük makara sistemine ve 360 derece kamera ile görüş açısında üstünlük elde eden Hyundai HX500, tüm bu özellikler ile saha ihtiyaçlarını en iyi şekilde karşılıyor.

Ayrıca HX500, nesne algılama sistemi ile dönüş ve çarpma anlarında operatörü ikaz ederek daha güvenli kullanıma destek veriyor. Geniş ve ergonomik kabin ise operatör konforunu destekleyen önemli unsurlar arasında yer alıyor ■



► **BU YIL 29'UNCUSU** düzenlenen, doğal taş sektöründe dünyanın en önemli buluşmalarından olan Marble İzmir Uluslararası Doğal taş ve Tek-

nolojileri Fuarı, mermer sektörünün önemli katılımcılarını ve ziyaretçilerini bir araya getirdi. Fuarda HASEL İş Makinaları'nın distribütörlüğü yap-



YENİ A SERİSİNİ KEŞFEDİN

Dünyanızı değiştirmeye hazır



Daha fazla bilgi için QR kodunu okutarak internet sitemizi ziyaret edebilirsiniz

İLETİŞİM HATTI
0850 55 00 444
hasel-hyundai-ce.com

HASEL | **HD** HYUNDAI
CONSTRUCTION EQUIPMENT



HİDROMEK

MARBLE İZMİR'DE MERMER SEKTÖRÜYLE BİR ARAYA GELDİ

HİDROMEK, bu yıl 29'uncusu düzenlenen, doğal taş sektöründe dünyanın en önemli buluşmalarından olan Marble İzmir Uluslararası Doğaltaş ve Teknolojileri Fuarı'nda mermer sektörüyle bir araya geldi.

► **HİDROMEK**, mermer sahalarında öne çıkan kazıcı yükleyici, paletli ekskavatör ve lastikli yükleyici ürün gruplarından modellerini standında sergiledi. HMK 102S Supra kazıcı yükleyici, HMK 390 LC HD ve HMK 500 LC HD paletli ekskavatörler ile HMK 635 WL lastikli yükleyici doğal taş üreticilerinin beğenisine sunuldu.

“Marble İzmir önem verdiğimiz bir fuar”

HİDROMEK Türkiye Satış Müdürü Mehmet Emin Taylan, fuarda mermer sektöründeki müşterileriyle bir araya gelme fırsatı bulduklarını belirterek şunları söyledi:

“Her yıl olduğu gibi, bu yıl da mermer sektörünü bir araya getiren en önemli platformlardan Marble İzmir Fuarı'nda yerimizi aldık. Fuarda, müşterilerimizle bir araya gelerek; kendilerinin ihtiyaç ve taleplerini direkt olarak dinleme fırsatı elde ettik. Marble İzmir bu anlamda çok önemsedığımız bir fuar. Fuarda standımızı ziyaret eden herkese gösterdikleri ilgiden dolayı çok teşekkür ederiz.” ■

SANY SKT90E

TÜRKİYE'NİN İLK Elektrikli Kaya Kamyonu

MARBLE
İZMİRFAIR
17-20 NİSAN

MADEN
TÜRKİYE
02-05 Mayıs 2024

KOMATEK2024
İFM - İstanbul Fuar Merkezi
29 Mayıs - 1 Haziran 2024



SANY
supported by **Putzmeister**

KOMATEK 2024

17. Uluslararası İş ve İnşaat Makina, Teknoloji ve Aletleri İhtisas Fuarı

29 Mayıs - 1 Haziran 2024
İSTANBUL FUAR MERKEZİ

HALL 8 - 806

SCHWING

**GÜRİŞ BETON
SANTRALLERİ**

**GELECEK
ŞEKİLLENİRKEN
YANINIZDA**



www.gurisendustri.com
0(216) 305 05 57

GÜRİŞ
1958 İŞ MAKİNALARI ENDÜSTRİ A.Ş.

KOMATEK 2024

17. Uluslararası İş ve İnşaat Makina, Teknoloji ve Aletleri İhtisas Fuarı

29 Mayıs - 1 Haziran 2024
İSTANBUL FUAR MERKEZİ

HALL 8 - 806

FRD
FLUOROKLULUS

Robit
PARTNER

MERLO

soilmeco
Drilling and Foundation Equipment

**YÜKSEK KALİTE ve
DAYANIKLILIK**



www.gurisendustri.com
0(216) 305 05 57

GÜRİŞ
1958 İŞ MAKİNALARI ENDÜSTRİ A.Ş.



KOMATSU

MARBLE İZMİR'DE 4 İDDIALI ÜRÜNÜNÜ SERGİLEDİ

Japonya merkezli Marubeni Corporation iştiraki olan **Marubeni Dağıtım ve Servis A.Ş.**, Türkiye'de temsil ettiği **Komatsu'nun** "Yeni Nesil" 4 farklı modelini, 29. Marble İzmir Uluslararası Doğaltaş ve Teknolojileri Fuarı'nda sergiledi.

► **FUAR İZMİR'DEKİ** standında ziyaretçilerin yoğun ilgisiyle karşılanan Marubeni Dağıtım ve Servis, Komatsu PC490 LC-11E0 ekskavatör, Komatsu WA500-8E0 ve WA600-8E0 lastikli yükleyiciler ile Komatsu HM400-5 yol dışı kamyonlarına ek olarak Montabert XL1900'un de yakından incelenebilmesini sağladı.

PC490 LC-11E0 İLE MADENLERDE YÜKSEK PERFORMANS

Yeni nesil Komatsu PC490 LC-11E0

paletli ekskavatör, yeni pompa ve motor teknolojisi ile 50 ton sınıfında, madenler için yüksek sökü performansı ve düşük yakıt tüketimi vadediyor. Standart olarak sunulan Kom-Vision kamera sistemi, operatörlere makinenin etrafını kuş bakışı kontrol etme imkânı verirken, güvenliği de üst seviyeye taşıyor. Üzerindeki kırıcı tesisatı ve kırıcı/ataşman modları ile mermer ocaklarında farklı ataşmanların kullanımına da uygunluk sağlıyor.

LASTİKLİ YÜKLEYİCİ SEGMENTİNDE ALTERNATİFLERLE YÜKSEK GÜÇ VE VERİMLİLİK

Komatsu'nun sert ve zorlu sahalardaki çözüm ortağı konumundaki yeni nesil lastikli yükleyici modelleri, performansı ve verimliliği artırılan özellikleriyle işletmelere değer katıyor. 35 tonluk çalışma ağırlığı ve 357 HP motor gücündeki WA500-8E0 ile 56 tonluk çalışma ağırlığı ve 530 HP motor gücündeki WA600-8E0, mermer sahalarının ihtiyaçlarını kolaylıkla karşılayabiliyor.

Yeni nesil WA600-8E0, yüksek üretim kapasitesi, düşük yakıt tüketimi ve dayanıklılığı ile mermer sahalarındaki çözüm ortaklarının başında geliyor. Aks, şanzıman, pompa ve motor gibi tüm komponentleri Komatsu tarafından tasarlanan WA600-8E0, zamanın ve üretimin ön plana çıktığı maden sahalarında, uzun süreli işte kalma performansı ve yüksek dayanımlı komponentleriyle işletmelere avantaj sağlıyor.

İŞLETMELERİN VE OPERATÖRLERİN YENİ GÖZDESİ KOMATSU HM400-5

"İş Makinalarının Yeni Çağı"ndaki yeni nesil yol dışı kamyonlardan HM400-5, şartlar ne kadar ağır olursa olsun güçlü motoru ve gelişmiş süspansiyon sistemi ile yüklere meydan okuyor. Komatsu Çekiş Sistemi, Seçilebilir Çalışma Modları ve Otomatik Motor Stop donanımlarıyla operatörlerin çalışma şartlarını iyileştiren Komatsu HM400-5, 473 HP gücündeki yeni nesil motoruyla işletmelerin yakıt giderlerini de azaltıyor. Nominal yük kapasitesi 40 ton olan Komatsu HM400-5, 35 ile 75,1 ton arasındaki çalışma ağırlığıyla, madenlerin ve mermer sahalarının tavizsiz destekçisi oluyor.

SATIŞ SONRASI HİZMETLERDE AVANTAJ

Marubeni Dağıtım ve Servis kapsamındaki Komatsu ürünleri, 3 yıl/6.000 saat komponent uzatılmış garanti, 3 yıl/6.000 saat (12 adet), her 500 saatte bir ücretsiz bakım, 1.000 saatte bir klima filtreleri değişimi ve her 500 saatte bir hava filtre değişimi gibi pek çok bakım avantajını da barındırıyor ■

HOLSET POWER. TAKE CHARGE. CHOOSE GENUINE.

...It's got to be Holset



HOLSET
TURBOCHARGERS

BRANDTURBO



SANY

MARBLE İZMİR'DE MERMERCİLER SANY'DEN GÜÇLÜ ELEKTRİK ALDI

Türkiye iş makineleri pazarında, ulaştığı yüksek satış rakamlarının yanı sıra elektrikli kaya kamyonları gibi yenilikçi ürünleriyle de dikkat çeken **SANY, Marble İzmir Uluslararası Doğal Taş ve Teknolojileri Fuarı'nda da yoğun ilgi ile karşılandı.**

► **DÜNYANIN** önde gelen inşaat makineleri, mobil liman makineleri, liman vinçleri ve beton pompaları üreticileri arasında yer alan SANY Group'un ekskavatörleri, pazara Putzmeister Türkiye tarafından sunuluyor. Ülkemizde 40 yıla varan bir süredir faaliyet gösteren, Çerkezköy'deki fabrikasında beton pompaları üreten Putzmeister, 2012 yılında Çin merkezli SANY Group bünyesine geçmişti.

SANY, bu sene fuarda, 50 ton sınıfındaki yeni nesil paletli ekskavatörü SY500H'ı, mermerde tercih edilen ripper ataşmanıyla birlikte sergiledi. Putzmeister Türkiye Pazarlama Müdürü Çağatay Köksal, mermer sektöründe de güzel satışlar yaparak, çok önemli referanslar elde ettiklerini belirterek,

"Türkiye'de satışını gerçekleştirdiğimiz 2 tondan 50 tona kadar tüm Sany ekskavatörlerimizle, müşterilerimize yüksek kaliteyi uygun fiyata sunuyoruz. Makinelerimiz geçen zaman içerisinde hem performans hem de yakıt verimliliği açısından muadillerine kıyasla kendilerini kanıtladılar. Zorlu çalışma koşullarının hâkim olduğu madencilik ve mermer sektöründe de ürünümüzü sunduğumuz referans firmalar devamını istiyorlar. Dördüncü, beşinci makinesini alan müşterilerimiz var" ifadelerini kullandı.

Çağatay Köksal, mermer sektöründe 40 son sınıfındaki SY385 ve 50 ton sınıfındaki SY500 modellerinin, mermer ocakları için ön plana çıkan SANY ekskavatörler olduğu sözlerine ekledi.

SKT90E BUGÜNE KADAR 32 MADENDE TEST EDİLDİ

SANY standında ziyaretçileri, son 1 yıldır Türkiye'nin hemen her bölgesindeki toplam 32 tesiste, 78 farklı operatör tarafından test edilen, 90 ton yüklü çalışma kapasitesine sahip olan Türkiye'nin ilk elektrikli kaya kamyonu SKT90E de bekliyordu. Kömürden nikel, kuvarstan mermere kadar birçok açık maden işletmesinde toplam 1.850 saat / 14.650 kilometre kullanılan SKT90E, yaklaşık 526 bin ton malzeme taşıdı.

SANY elektrikli kaya kamyonlarının verimli çalışabilmeleri için arazi şartlarının son derece önemli olduğunun altını çizen Çağatay Köksal, *"Kamyon yüklü olarak yokuş indiği zaman kendini şarj ediyor. O sebeple kimi şantiyelerde 3 günde bir, kiminde hafta bir şarj edildiğini gördük. Demolardan aldığımız olumlu geri dönüşler çerçevesinde bugüne kadar 20 adedin üzerinde satış gerçekleştirdik. Bunların teslimatları devam ediyor"* dedi.

Çağatay Köksal, mermer sektöründe yaptıkları demolarda da özellikle ocaktaki atıkların (pasa) taşınması sürecinde başarılı sonuçlar elde edildiğini kaydetti.

Köksal, 90 ve 105 ton çalışma ağırlıklarına sahip SANY kaya kamyonu modellerini, ihtiyaca ve çalışma şartlarına bağlı olarak farklı şarj ebatlarıyla sunduklarını; bu kapsamda uzman çalışma arkadaşlarının da gerekli fizibiliteyi yaparak, müşterilerine doğru ürünü tavsiye ettiklerini sözlerine ekledi ■



Çağatay KÖKSAL / Putzmeister Türkiye Paz. Müd.

CASE

CONSTRUCTION

KOMATEK FUARI'NA SAĞLAM ADIMLARLA GELİYORUZ!

29 Mayıs-1 Haziran tarihlerinde gerçekleşecek **KOMATEK Fuarı'nda CASE iş makinelerimizle yerimizi alıyoruz.**

Yer: İstanbul Fuar Merkezi

Salon No: 8

Stant No: 801



Koç

Model seçenekleri ve teknik bilgilendirme için
444 56 41 numaralı telefondan bizimle iletişime geçebilirsiniz.

CNH



TSM GLOBAL

MERMER ÜRETİCİLERİ İÇİN KAPSAMLI ÇÖZÜMLERİNİ SERGİLEDİ

Türkiye pazarına sunduğu geniş ürün yelpazesıyla doğaltaş üreticilerinin de maden ocaklarından başlayarak, fabrikalarına ve sonrasında da ihracat yapılan limanlara kadar tüm süreçlerinde yanında olan TSM Global, Marble İzmir'deki standında müşterilerine en yeni ürün ve hizmetlerini sergiledi.

► **TSM GLOBAL** olarak 10. kuruluş yıldönümlerini kutladıkları 2024 yılı içerisinde, bir kez daha İzmir Mermer Fuarı'nda yer almanın gururunu yaşadıklarını belirten İş Makinaları Pazarlama ve İş Geliştirme Müdürü Faruk Sirek, "Uzun yıllardır çalışmakta olduğumuz Sumitomo, Hyster, Yanmar markaları ile birlikte özellikle pazara yeni sunduğumuz Terex Finlay kırma eleme ve Astra kamyon ürün gruplarımızı da bu fuarda sergiledik. Astra markamız özelinde HD9 serisi ağır hizmet kamyonlarımızı müşterilerimizle bu-



Faruk SİREK / İş Mak. Paz. ve İş Geliştirme Müd.



luşturduk. Astra, Heavy duty olarak tasarlanmış güçlü şasisi, uzun ömürlü komponentleri ve güçlü motor yapısıyla mermer ocakları için yüksek verimlilik sunmaktadır. Yine Finlay ürün grubunda J960 jaw crusher ürünümüz ile fuarda bulunuyoruz ancak Finlay ürün gamı içerisinde yer alan tüm çeneli ve darbeli mobil kırma – eleme ürün ailesini piyasaya sunmuş bulunmaktayız" ifadelerini kullandı.

"Satış sonrasında da müşterilerimizin yanındayız"

TSM Global olarak sadece ürün olarak değil, satış sonrası hizmetler ve yedek parça tarafında da müşterilerinin yanında olduklarını vurgulayan Faruk Sirek, "Bu bağlamda iş makinaları için özel olarak üretmiş olduğumuz yağ markamız Sumoil, Türkiye tek yetkili distribütörü olduğumuz alt takım-yürüyüş markamız Vematrack ve uzun yıllardır müşterilerimize trnak ve kova aşınma parçaları çözümlerini sağlamış olduğumuz MTG, TSM Global standında müşterilerimize sunduğumuz diğer markalarımız olarak ön plana çıkmıştır. TSM Global standının müşterilerimiz ve fuar ziyaretçileri tarafından yoğun ilgi görmesi bizim açımızdan başarılı bir fuarın daha geri kaldığının göstergesi olmuştur" dedi.

Sumitomo'nun doğal taş ocaklarında yoğun olarak tercih edilen ve Faz-5 egzoz emisyon standartlarını da karşılayan yeni SH380LHD-7 ve SH500LHD-7 modelleri, TSM Global standında ön plana çıkan ürünler arasında yer aldı. ■

Finlay Mobil Kırıcı ve Elekler
TSM GLOBAL Güvencesiyle Türkiye'de



KOMATEK 2024

29 Mayıs - 1 Haziran
2. Salon 205 ve Açık Alan A201
No'lu Stantlardayız.





MARBLE İZMİR'DE MERMER SEKTÖRÜYLE İLK KEZ BİR ARAYA GELDİ

2018 yılında adım attığı Türkiye pazarında, kararlı yatırımları ve geniş ürün yelpazesinin avantajıyla, kısa sürede önemli bir pazar payı elde eden **Zoomlion Türkiye**, Marble İzmir Uluslararası Doğal Taş ve Teknolojileri Fuarı'na bu yıl ilk kez katıldı.

► **ZOOMLION** Türkiye, fuarda sergilediği 3 paletli ekskavatör modeli ile başta maden, doğal taş ve inşaat sektörleri olmak üzere, bölgede faaliyet gösteren müşterileriyle buluştu. Firmanın standında mermer ocaklarında ve mermer işleme fabrikalarında kullanılan dizel forklifler de yer aldı.

Zoomlion fuarda, 20 ton sınıfındaki ZE215G, 40 ton sınıfındaki ZE375G ve 50 ton sınıfındaki ZE500G paletli ekskavatör modellerini sergiledi.

ZORLU KOŞULLARA ÖZEL TASARLANAN MAKİNELER

Zoomlion Ekskavatör Ürün Müdürü Jack Chao, Türkiye ekonomisine önemli oranda katma değer sağlayan doğal taş sektörünün bu önemli etkinliğine katılmaktan duydukları memnuniyeti ifade etti. Jack Chao, fuar kapsamında hem maden hem de doğal taş sektöründe faaliyet gösteren müşterileriyle bir araya geldiklerini, ürün ve hizmetleriyle onlara çalışmalarında sağladıkları avantajları paylaşma fırsatı bulduklarını kaydetti.

Ürünlerinin, maden sahalarının zorlu koşullarında kesintisiz ve yüksek performans sağlayacak şekilde ta-



► Jack CHAO / Zoomlion Ekskavatör Ürün Müdürü

sarlandığını vurgulayan Jack Chao, “Örneğin, bildiğiniz üzere madenler oldukça tozlu ortamlardır. Özel olarak tasarlanmış olan hava filtrelerimiz, makinelerimizi tozdan koruyarak kesintisiz ve güvenle çalışma imkânı sağlıyor” dedi.

Madenlerde ve doğal taş ocaklarında makinelerin yapısal bütünlüğünün çok daha önemli hale geldiğini belirten Jack Chao, ekskavatörlerinin ana şasi, bom ve yürüyüş takımlarının müşterilerden de gelen geri bildirimler çerçevesinde, ağır hizmet yapısında üretildiğini kaydetti. Jack Chao, Zoomlion lastikli yükleyicileri de önümüzdeki yıl Türkiye pazarına sunmayı planladıklarını müjdeledi.

Müşterilerine uçtan uca çözümler sunma stratejisi çerçevesinde doğrudan yatırımlarını sürdüren Zoomlion; İstanbul, İzmir, Ankara, Adana, Samsun, Trabzon ve Diyarbakır'ın ardından Türkiye'deki sekizinci bölge müdürlüğünü, 2023 yılının son haftasında Antalya'da açmıştı ■



ZOOMLION

KOMATEK

17. Uluslararası İş ve İnşaat Makina, Teknoloji ve Aletleri İhtisas Fuarı

2024

7 Ana Ürün Grubumuzdan En Yeni Teknoloji ile Donatılmış Modellerimizi Türkiye'nin En Büyük İş Ve İnşaat Makinaları Fuarı KOMATEK'te Sizlerle Buluşturuyoruz



İstanbul Fuar Merkezi
Kapalı Alan: Hall 5-5102
Açık Alan: A101

29 Mayıs - 1 Haziran
09:30 - 19:00



TSM GLOBAL – ASTRA AĞIR HİZMET TİPİ KAMYON ÜRÜN MÜDÜRÜ KORHAN YEŞİL:

“AÇIK İŞLETME MADEN VE AGREGA OCAKLARININ ARAMIŞ OLDUĞU DAYANIKLILIĞI VE SÜREKLİLİĞİ **ASTRA** KAMYONLARLA SUNUYORUZ”

TSM Global’in Türkiye pazarına sunmaya başladığı ASTRA HD9 serisi ağır hizmet kamyonları; off-road tasarlanan güçlü şasisi, uzun ömürlü ve ağır hizmet tipine göre tasarlanan bileşenleri ve motor gücüyle maden ve agrega ocakları gibi kapalı devre çalışma prensibine sahip işletmelere verimlilik vadediyor.

► **AĞIR HİZMET** tipi kamyonlar içerisinde özel bir yere sahip olan Astra, başta maden ve agrega ocakları olmak üzere birçok off-road alanda dünyanın farklı bölgelerinde tercih ediliyor. Türkiye’de ise iş makineleri sektörünün öncü şirketlerinden TSM Global tarafından bu sene pazara sunulmaya başlandı.

Markanın Ürün Müdürü Korhan Yeşil ile Astra’nın öne çıkan özelliklerini ve diğer kamyonlara göre olan farklarını konuştuk:

Öncelikle Astra kamyonlarının temel özelliklerinden bahsedermisiniz?

Astra; Kuzey İtalya – Piacenza’da, Dünya çapında oldukça bilinen markaların üretimini yaptığı bir alanda, özel üretim mantığıyla ve müşterilerin tüm ihtiyaçlarını karşılamaya yönelik üretim yapan bir markadır. Ağır olarak agrega ve maden ocağı ile petrol-doğalgaz işletmeleri gibi kapalı devre ve çok zor şartlarda çalışılan alanlarda kullanılan bir “heavy duty off-road” araç üreticisidir. Ayrıca Astra üretim kapasitesinin bir kısmını askeri araç üretiminde değerlendiriliyor. Bu kapsamda Astra, farklı gereksinimleri ve sertifikaları bünye-

sinde barındıran özel bir marka. En büyük özelliği olarak da sağlam yapısı öne çıkmakta.

“Geçen yıl sonu itibarıyla HD9 8x4 kamyon grubunda adetli miktarda Astra stoğumuzu oluşturduk”

TSM Global’in yolu Astra ile nasıl kesişti ve süreç nasıl başladı?

Şirketimiz 2023 yılı için de Astra’nın Türkiye mümessilliğini almış bulunmaktadır. Bununla birlikte TSM Global üst yönetimi ve servis ekibinde markayı daha öncesinden tanıyan kişilerden oluşmaktadır. Markayla el sıkışmamızın ardından, geçen yıl sonu itibarıyla 8x4 kamyon grubunda Astra stoğumuzu oluşturduk. Bu esnada da tamamen ağır hizmet tipine yönelik konfigürasyonları belirledik.

“Astra’nın yeni nesil ZF Traxon şanzımanı, güç kayıplarını minimize ederek yakıt avantajı sağlıyor”

Satışına başladığınız HD9 84.51’in temel özellikleri neler?

Stoğumuzdaki HD9 model kamyonlar; 510 Bg gücünde Euro 6-E normunda 13 litrelik Cursor motora sa-

hip. Yüksek kaliteli bu motor 2300 Nm tork üretme kapasitesine sahip ve aynı zamanda maksimum torku çok düşük devirlerde yakalayabilmektedir. Standart olarak pazara sunduğumuz konfigürasyon dışında, ürünümüzün 450 ve 570 HP gücündeki motor seçenekleri de bulunuyor. 50 ton teknik taşıma kapasitesine sahip 8x4 konfigürasyonlu kamyonlarımızı farklı bileşen ve şanzıman seçenekleriyle sunuyoruz. Ürün konfigürasyonunda yer alan ZF’nin yeni nesil Traxon otomatikleştirilmiş şanzıman ise güç kayıplarını minimize ederek yakıt avantajı sağlıyor.

Pazara sunduğunuz Astra’nın dayanım özelliklerinden bahsedermisiniz?

Astra yapısı gereği şasisi ağır çalışma koşullarına uygun ve dayanımı yüksek olan bir araç. Biz de aracın dayanımını daha yüksek tutmak amacıyla arka süspansiyon aks grubunu çok daha güçlü bileşenlerden oluşturma yoluna gittik. Önde 4 kat parabolik makas ve arkada 10 kat yarı eliptik makas kullanıyoruz. Tüm akslarda devrilmeye karşı anti-roll barlar gibi olabilecek tüm güvenli opsiyonlardan yararlanıyoruz.

“Astra, minimize edilmiş bir elektronik yapıyla üretiliyor”

Off-road alanlarda kullanılması sebebiyle Astra nasıl bir kamyon olarak değerlendiriliyor?



Korhan YEŞİL / TSM Global – Astra Ürün Müdürü

Şantiye alanlarındaki kamyonlarda ne kadar az elektronik olursa, kullanımı avantajı o kadar artıyor ve riskler minimize ediliyor. Astra kamyonları da yalın üretim mantığıyla, minimize edilmiş bir elektronik yapıyla üretiliyor. Her ne kadar ticari araç gibi plakalandırılan ve tescil edilen bir araç da olsa, bir iş makinesi mantalitesinde kullanılıyor. Agregatör ocakları, maden ocakları ve kapalı devre işletmelerde ağır hizmet tipi bir kullanımı söz konusu. Elbette yollarda kullanımı da olabilir ancak ağırlıklı kullanım sahası off-road alanlardan oluşuyor. Ülkemizde yüzlerce Astra kamyonları aktif olarak kullanılmaktadır.

“Astra, bakım onarım kolaylığı ve arıza yapmayan rijit yapısıyla uzun ömrüyle öne çıkıyor”

HD9’un öne çıkan diğer özellikleri neler?

HD9 serileri, özellikle yurtdışı şantiyelerinde bakım onarım imkanlarının zorlaştığı ve yedek parça tedarikinin uzun sürdüğü alanlarda kullanım ömrüyle öne çıkıyor. Euro 6 yanın-

da Euro 3 ve Euro 5 gibi farklı motor emisyon seviyeleri de fabrikanın üretim bandında bulunmaktadır.

“Astra, SCR sistemiyle 24 saat kesintisiz çalışma olanağı sunuyor”

Astra kamyon müşteriye hangi avantajları sağlıyor?

Özellikle kurumsal firmalar, büyük maden işletmeleri ve çimento fabrikaları, genellikle çift çeker 40 / 50 tonluk kamyonları tercih ediyorlar. Bu tercihlerinde de iş güvenliğine dikkat ederek kapasiteyi korumak durumundalar. Ancak Astra kamyonları, off-road alanlarda sağlam gövdesinden ötürü teknik toleransın üzerinde ve belli bir oransalda yük taşıma kabiliyetini sunuyor. Bu da müşteriye birçok avantaj sağlayıp değer katıyor. Her şantiyenin farklı bir yapısı vardır ancak Astra her koşulda avantaj sağlıyor. 510 Bg gücündeki 2300 Nm tork üreten kamyonumuz her şantiyede rahatlıkla çalışabilir.

“Şoför bozuk yollarda Astra ile sarsıntı hissetmiyor ve güvenli bir sürüşle kullanıyor”

Dayanım ve fiyat anlamında nasıl bir rekabet avantajı sunuyor?

Astra'nın HD9 modelindeki şasi burulma direnci olan 202.000 Nm, diğer inşaat kamyonlarına nazaran çok üst seviyede. Şasi yan - ana giriş arasındaki mesafe ise diğer marka off-road araçlardan 82 cm ile daha geniş bir aralığa sahip. Bu özellik hem aracın üstyapısıyla birlikte stabilitesini artırıyor, hem de üst yapıda montaj kolaylığı sağlıyor. Bozuk yol şartlarında şoför sarsıntı hissetmiyor ve güvenli bir sürüşle



kullanıyor. Yüzlerce şantiye gezmiş biri olarak söyleyebilirim ki Astra'yı kullanan sürücülerden aldığımız geri bildirimler, Astra'nın konfor, rahatlık ve güvenliğini ortaya koyuyor.

Astra kamyonlarını nasıl bir stratejiyle pazara sunuyorsunuz?

Astra'nın HD9 adı verilen ağır hizmet ve HHD9 adı verilen ultra ağır hizmet tipi kamyonları bulunuyor. Biz HD 9'u pazara sunuyoruz. HHD 9'u (tamamıyla off-road için üretilmiş olan) ise bir sonraki etapta pazara sunmak için çalışmalarımız devam ediyor.

“Astra'nın yürüyüş aksamaları için 2 yıl veya 4.000 saat çalışma garantisi sunuyoruz”

Bakım ve servisi için nasıl bir destek sunacaksınız?

Astra ağır hizmet tipi kamyonlar özellikle TSM Global güvencesiyle Türkiye pazarına sunulmasının avantajını müşterilerine yaşatıyor olacak. SSH yapılanmamızı ve yedek parça stoklarımızı tüm Türkiye'de dağılmış olan ürünlerimize en hızlı şekilde sunabilecek şekilde dizayn etmiş bulunuyoruz. TSM Global güvencesiyle hem bakım hem de parça sıkıntısı çekilmeyecek diyebiliriz. Biz aracımızın dayanımını

vurgulamak adına yürüyüş aksamaları (drive line) için 2 yıl veya 4000 saat çalışma garantisi sunuyoruz. Bu garanti kapsamında önemli bir başlangıç yaptığımızı inanıyoruz. Ayrıca TSM Global olarak hem diğer iş makinelerimiz hem de Astra için herhangi bir arıza bildirimini sonrasında 24 saat içerisinde müşterimizin yanında olma taahhüdünü veriyoruz.

“Herhangi bir arızada müşterilerimizin yazılı bildirimini sonrası Türkiye sınırları içerisinde 24 saat içerisinde müşterimizin yanında olma taahhüdünü veriyoruz”

Astra için müşteri yorumları neler oldu?

Geçtiğimiz yıl Diyarbakır bölgesindeki müşterilerimize HD9 satışı gerçekleştirdik. Kamyonlarımızın hem genel verimliliği hem de taşıma kapasitesinden memnuniyet duydukları bildirimini aldık. Yakın zamanda ise Mermer Fuarı'nda 510 Bg'lik Astra HD9 kamyonumuzu 26 metre yükseklikte Hardox damper üstyapılı olarak sergileme şansına sahip olduk.

Önümüzdeki dönem Astra ile hangi çalışmalarını gerçekleştireceksiniz?

Mermer fuarı sonrasında Maden fuarı ve Komatek fuarı süresince müşterilerimize ürünlerimizi yine anlatmaya devam ediyor olacağız. Özellikle müşterilerimizin ürünü yakından görebilmelerini amaçlıyoruz. Bu doğrultuda demo çalışmaları ile birlikte saha ziyaretlerimiz devam edecek. Ayrıca önümüzdeki dönem, satış sonrası hizmetlerimizi Astra özelinde yatırımlarla daha da güçlendirmiş olacağız ■



PULSEO
GENERATION

ARAZİ TİPİ AKÜLÜ MAKASLI YENİ HS15 E & HS18 E / PRO



EN ZORLU ARAZİLERDE ELEKTRİKLİ KULLANIM

- % 45 tırmanma kabiliyeti
- Salınımlı aks ile yüksek arazi performansı





YENİ H1840, OPERATÖRLERE YÜKSEK GÜVENLİK VE KONFOR SUNUYOR

İnşaattan tarım sahalarına değin birçok farklı iş kolunda kullanımı artan telehandler pazarına ülkemizde **LGMG** de eklendi. Çinli dev şirket, bu yıl itibarıyla **18 metre ve 4 ton kapasiteli H1840 modelini pazara sundu**. Sahip olduğu güvenlik özellikleriyle dikkat çeken telehandler, hassas kullanım kabiliyetiyle de zorlu arazilerdeki iddiasını ortaya koyuyor.

► **DÜNYANIN ÖNDE GELEN** iş makinesi üreticilerinden olan Çin menşeli LINGONG HEAVY MACHINERY CO. LTD (LGMG), personel yükseltici platformların ardından teleskopik ürün grubunda da ürünlerini Türkiye'ye sunmaya başladı. Şirket bu

kapsamda ilk olarak 4 ton kapasiteli 18 metre erişimli H1840 modelini pazara sundu. Güvenlik donanımları ve kullanım kolaylığı sunan yapıyla öne çıkan LGMG'nin Türkiye'deki ilk telehandlerinin ilk müşteri teslimatı da gerçekleşti.

“H1840’ın fiyat performans açısından da avantaj sağlayacağını düşünüyoruz”

“SİPARİŞLERİ ALMAYA BAŞLADIK”

Konuyla ilgili açıklamalarda bulunan LGMG Satış Müdürü Sibel Aygül, LGMG'nin Türkiye'deki ilk telehandlerini müşterilerle buluşturmaktan duyduğu memnuniyeti dile getirerek kısa süre içerisinde ürün yelpazelerini çeşitlendireceklerini belirtti. Personel yükseltici platformların ar-

dından LGMG'nin telehandler grubunun da rüştünü ispatlayacağını altını çizen Aygül, “Pazara sunduğumuz 18 metreye erişen 4 ton kapasiteli modelimiz donanımıyla uzun süreli kullanıma olanak tanırken, operatörlere konforlu ve güvenli ortamda bir çalışma vadediyor. Ülkemizde pazara sunulan telehandlerlara göre birçok artı özelliğe sahip olan H1840’ın fiyat performans açısından da avantaj sağlayacağını düşünüyoruz” dedi.

TARIM TELEHANDLERİ VE ROTASYONLU VERSİYON DA GELECEK

Geçtiğimiz yıl yaşanan depremin ardından bölgede iş makinelerine olan ihtiyacın devam ettiğini belirten Aygül, “Yaşadığımız üzücü depremin ardından ciddi oranda ortaya çıkan makine ihtiyacı halen sürüyor. Bu kapsamda birçok sipariş almaya başladık. Bununla birlikte başta Marmara Bölgesi olmak üzere belirlediğimiz planlar doğrultusunda tüm Türkiye’ye yeni ürünlerimizi de yaymayı hedefliyoruz” şeklinde konuştu. LGMG H1840’ın ardından markanın farklı modellerini de pazara sunmaya hazırlandıklarını ifade eden Aygül, “Özellikle tarım sahalarında tercih edilen 7 metrelik

telehandler modelimiz ile 21 metrelik rotasyonlu telehandlerimizi de ülkemize getireceğiz” dedi.

“Rakipleriyle kıyaslandığında oldukça donanımlı ve ihtiyaçları karşılayan bir modeli getirmiş olduk”

ÖNCE ÇİN’DE TEST EDİLİYOR, SONRA DÜNYAYA YAYILIYOR

LGMG'nin ürün stratejisinde deneme çalışmalarının son derece önemli olduğunu vurgulayan Aygül, “Markamız, yeni bir ürün pazara sunduğunda öncelikle Çin’de rüştünü ispatlaması için çalışıyor. Yeni makineler, Ar-Ge niteliğinde sahada çalıştırılıyor ve süreç içerisinde gerekli revizyonlar yapılarak beklentilerin karşılanması sağlanıyor. Ardından ise uluslararası pazara sunuluyor. Telehandler ürünümüz de benzer şekilde Çin pazarında uzun bir süre kullanıldıktan sonra Rusya pazarında oldukça başarılı oldu. Akabinde Türkiye pazarına sevkiyatlarımız



Sibel AYGÜL / LGMG Satış Müdürü

başladı. İlk ürünümüzün gümrük işlemlerini tamamlayarak rakipleriyle kıyaslandığında oldukça donanımlı ve ihtiyaçları karşılayan bu modelimizi kullanıcılarımızla buluşturmuş olduk” ifadelerini kullandı.

“Yer aldığımız bölgelerdeki kiralama firma sayısını artırmayı ve makine parkımızı daha da güçlendirmeyi hedefliyoruz”

“PLATFORMDA KİRALAMA FİRMALARININ PARTNERİYİZ”

Dergimize yaptığı açıklamalarda personel yükseltici platform ürün grubundaki çalışmalarına da değinen Aygül, “LGMG olarak Türkiye pazarındaki yolculuğumuzda, platform makinelerimizle kiralama firmalarının partneri olmayı hedeflemiştik. Bu konuda ciddi adımlar atarak büyümeyi ve pazar payımızı genişletmeyi sürdürüyoruz. Akülü makaslı ürün grubuyla başlayan bu hareket, dizel grubunda da yükselmeye devam ediyor. Bu yılın sonuna kadar yer aldığımız bölgelerdeki hizmet verdiğimiz kiralama firma sayısını artırmayı ve makine stoğumuzu daha da güçlendirmeyi hedefliyoruz” dedi.





LGMG TEKNİK SERVİS UZMANI SELAMİ ÇEBİ:
“DÜŞÜK MALİYETLİ VE BAKIM KOLAYLIĞI SUNAN BİR ÜRÜNÜ MÜŞTERİLERİMİZE SUNMAYI HEDEFLEDİK”

LGMG'nin Türkiye'de pazara sunduğu telehandlerleri H1840; otomatik şanzımanı ve 4 kademe vitesiyle zorlu şantiye alanlarında ideal performansı sunuyor. Makine, 13 metre ve üzerindeki çalışmalarda güvenli kullanıma olanak tanıyan özellikleri barındırıyor. Eğimli alanlardaki terazi dengeleme özelliği ise devrilmelerin önüne geçiyor.

► **LGMG'NİN** Türkiye pazarına sunduğu ilk telehandlerin teknik özelliklerini masaya yatırdığımız buluşmada, LGMG Teknik Servis Sorumlusu Selami Çebi H1840'ın öne çıkan özelliklerini aktardı. Personel yükseltici platform ve telehandler ürün gruplarında 17 yıllık birikime sahip Çebi ile yaptığımız söyleşide, makinenin ana iskeletinden saha performansına kadar tüm detaylarını konuştuk:

Yeni telehandlerinizin temel kapasite özellikleri ile motor ve şanzıman donanımı hakkında bilgi verirsiniz?

Öncelikle düşük maliyetli ve bakım kolaylığı sunan bir makineyi müşteri-

rilerimizle buluşturmayı hedefledik. Bu kapsamda hidrostratik olmayan ve tork konvertörlü yürüyüşe sahip H1840'ı pazara sunuyoruz. Ürünü müzde 75 HP / 110 Bg'lik 4 silindirli Stage 5 sınıfında Perkins motor yer alıyor. Aktarma organı kapsamında ise şirketimiz şirketimizin ortak üretim yaptığı Volvo ürünlerinde de kullanılan ZF otomatik şanzıman yer alıyor. 18 metre erişimi ve 4 ton kapasitesiyle özellikle yüksek alan çalışmalarına ihtiyaç duyulan inşaat sahalarında, engeli ve zorlu arazi şartlarında makine-
 miz rahatlıkla tercih edilebilir. 4 çeker ve 2 çeker olarak gruplara ayırdığımızda, çamurlu zemin gibi alanlarda büyük bir kullanım kolaylığı sağlıyor.

Telehandler operatöre hangi yürüyüş özelliklerini sunuyor?

İleri ve geri gidiş, joystickle kolaylıkla gerçekleştiriliyor. Koldaki 4 kademe vites, seri yürüyüşlere imkan tanıyor. Hem otomatik hem manuel kullanıma uygun viteslerle, operatöre hem zorlu inşaat sahaları hem kolay arazide en ideal kullanım sunuluyor. Örneğin şantiye şartlarında ikinci vitesle rahat bir kullanım elde edilirken, şanzıman yol durumuna göre üçüncü ve dördüncü viteslere kendisi geçebiliyor.

“Dar alanda çok rahat biçimde 360 derece hareket edebiliyor”

H 1840'ın manevra kabiliyeti için neler söylersiniz?

Makinemiz akrep ve yengeç modunda iken dar alanda çok rahat biçimde 360 derece hareket edebiliyor. Yengeç modunda giderken muadili olan rakiplerine göre 5 derece daha rahat bir açıyla kullanım imkanına sahip. Ayaklar basılı iken 45 derece eğime gelebilen makinemiz, 5-6 derece bir tarafa yatık halde çalışırken otomatik olarak düzlenebiliyor. Özellikle engeli arazilerde teraziye hızlıca dengeye kavuşturan bu fonksiyon, yükün fazla sarsıntıya girmemesini beraberinde getiriyor.



VOLVO PENTA ENERJİ DEPOLAMA SİSTEMLERİNDE ÇÖZÜM ORTAĞINIZ

VOLVO GROUP OTOMOTİV TİC. LTD. ŞTİ.

Fatih Sultan Mehmet Mah. Balkan Cd. No:47, 34771 Ümraniye - İstanbul

Tel: +90 216 655 75 00 • E-Posta: satis.volvo@volvo.com

**VOLVO
PENTA**

POWERING YOUR BUSINESS
WWW.VOLVOPENTA.COM



“18 metrede çalışırken milimetrik kontroller kolayca yapılabilir”

Yüksek erişimde operatöre nasıl bir kolaylık sunuyor?

Makinemiz oransal olarak rahat hareket kabiliyetine sahip ve limitlerin dışına çıktığında güvenlik önlemlerinin devreye alındığı özellikleri barındırıyor. Zincirli tek pistonlu uzatma sistemi ve oransal bomları, hassas hareketlere ve yavaş bir kullanıma imkan tanıyor. Özellikle 18 metrede çalışırken milimetrik kontroller kolayca yapılabilir. 13 metreye kadar stabil bir hızla sürülebilir telehandlerlerimiz, sonrasında ise hızını emniyet özelliğiyle azaltıyor. Bu sayede joystickle hız arttırma veya ayakla gaz verme işlemi devreye girmiyor. Aynı zamanda bu stabilite, 13 m ve üzerinde çalışmayı hassas bir hale getiriyor.

Makinenin diğer güvenlik özellikleri nelerdir?

Joystikte yer alan elektrikli kilitlenme hareketleri sınırlıyor. Makinemiz, elektrikli kilide 5 saniye basıldığında devreye giren bu özellik ile ekranda operatörün olduğunu kavıyor. Benzer biçimde makine, 25 saniye hareket gerçekleşmez ise kilitleme özelliğini otomatik devreye alıyor. Bu özellik operatörlerin yanlışlıkla el değmelerinde istenmeyen hareketlerin önüne geçiyor. İkinci ekran panelimizde ise açığa göre bom metrajı hesaplanıyor. Yeşil ışık güvenli, sarıdan kırmızıya geçen alan ise riskli alanları ifade ediyor.

Kırmızı alan devreye girerse bomun sürülmesi duruyor ve sadece bomun geri çekilmesine imkan tanıyor.

“Operatörler ekran aracılığıyla telehandlerin kaç metrede sürüldüğü, kaç derece açıyla kullanıldığı gibi tüm detay bilgileri görebiliyor”

Operatörler makine kullanımında hangi avantajları görecekler?

Makinemizde yer alan tablet boyutundaki ekran, operatörün hem birçok operasyonu yapabilmesine hem de ihtiyaç duyduğu her bilgiyi görebilmesine olanak tanıyor. Muadillerinden farklı olarak yakıt seviyesiyle birlikte yağ ve AdBlue seviyeleri ekrandan görülebilir. Joystikte yaşanan herhangi bir problemde, operatör ekrandan basit bir biçimde kalibrasyonu gerçekleştirebilir. Ayrıca emniyet

kemerini takılı olmadığı durumda uyarı yapılması, telehandler ayaklarının basılı olup olmaması, kovalı-bıçaklı kullanım gibi tüm operasyon detayları ve herhangi bir arızada ilgili arıza kodlarının hepsi tek bir ekrandan operatöre sunuluyor. Ayrıca operatörler ekran aracılığıyla telehandlerin kaç metrede sürüldüğü, kaç derece açıyla kullanıldığı gibi tüm detay bilgileri de görebilme imkanına sahip.

Makinenin yakıt performansı için neler söylersiniz?

Makinemizin ilk kurulumu esnasındaki ölçümlerimizde, muadillerine oranla daha az bir yakıt sarfiyatı elde ettiğini gözlemledik. Örneğin 10 saatlik bir çalışmada ortalama 20 litrelik bir sarfiyata sahip olduğunu belirtebiliriz.

Telehandlerlere kullanım kolaylığı katan diğer özellikler neler?

Makinemiz ön ve yan camlarla sağladığı geniş görüş açısını, her camda yer alan sileceklerle destekliyor. Bomlar dahil LED ve zenon ışıklara sahip ürünümüz, gece çalışmalarında operatöre büyük kolaylık sağlıyor. Ayarlanabilir kliması ve radyosu, makinemizin operatör konforunu artıran diğer özellikleri arasında yer alıyor ■



İŞTE BU AĞIR SIKLET PERFORMANSI



SAĞLAM, GÜÇLÜ, GÜVENLİ VE GÜVENİLİR; YENİ F SERİSİ EKSKAVATÖRLERİMİZ TAŞ OCAKLARINA HÜKMEDİYOR. YENİ 924F, 928F VE 942F DAHA HIZLI İŞ ÇEVİRİM SÜRELERİ, DAHA YÜKSEK ÇALIŞMA SÜRESİ VE TON BAŞINA EN DÜŞÜK MALİYETİ SUNACAK ŞEKİLDE GELİŞTİRİLDİ.



FARKI KEŞFETMEK İÇİN QR KODU TARAYINIZ



KILIÇOĞULLARI GERİ DÖNÜŞÜM YÖNETİCİSİ
MUHAMMET ALİ KILIÇ:

“FUCHS, ELLEÇLEME VE STOKLAMADA ÜRETKENLİĞİMİZİ ÇOK ARTTIRDI”

Avrupa'nın önde gelen endüstriyel ekipman üreticilerinden Fuchs, elleçleme makineleriyle İzmir'deki geri dönüşüm şirketlerinin de tercihi olmaya başladı. Seri çalışmaya daha uygun gövde tasarımı ve yakıt konusunda sağladığı tasarrufla dikkat çeken Fuchs'u parkına dahil eden Kılıçoğulları Geri Dönüşüm, Fuchs'un MHL 350 modeli ile elleçleme kapasitesini günde en az 5 ton artırdı.

► **GERİ DÖNÜŞÜM** pazarı dünya ile birlikte ülkemizde de büyüyor. Başta gıda, otomotiv ve beyaz eşya alanlarında gelişen geri dönüşüm sektörü, iş makineleri pazarındaki talebe de

katkı sağlıyor. Özellikle hurda demirleri toplama, istifleme ve stoklama gibi operasyonlarda ihtiyaç duyulan elleçleme makinelerinin satışları da geçtiğimiz yıllara göre artış gösteri-

yor. Genellikle Avrupa menşeli markaların hakim olduğu Türkiye pazarında, ürün çeşitliliği ve kalitesiyle dikkat çeken markalar arasında Fuchs da yer alıyor. Fuchs, ülkemizde iş ve istif makineleri alanlarında köklü bir geçmişe sahip olan TSM Global tarafından pazara sunuluyor.

1997 yılından günümüze İzmir'de hizmet veren Kılıçoğulları Geri Dönüşüm şirketi, alanında Türkiye'de ilk geri dönüşüm lisansına sahip olan tecrübeli firmalar arasında yer alıyor. Uzun yıllar hafriyat iş makineleriyle geri dönüşüm çalışmalarını yürüten şirketin yöneticisi Muhammet Ali Kılıç ile Fuchs alımı ile birlikte operasyonel süreçlerindeki gelişimi konuştuk.

Kılıçoğulları Geri Dönüşüm ne tür çalışmalar gerçekleştiriyor?

Demir talaşı geri dönüşümü üzerine 2010 yılında lisans almış bir firma olarak, üretim yapan fabrikaların demir atıklarını alıyor ve ayrıştırıyoruz. Ayrıştırma işlemiyle hem demir yağlarını hem de demir ve çeliği geri dönüşüm operasyonu sonrası tekrar fabrikalara ve dökümhanelere gönderiyoruz.

Hangi sektörlerde müşterilerle çalışıyorsunuz?

Otomotiv yan sanayi ve beyaz eşya yan sanayi ağırlıklı çalışıyoruz. Aralarında dünya çivata üretiminde önde gelen yerli şirketlerden tutun da farklı kapasitelerdeki fabrikalara kadar müşterilerle çalışıyoruz.

“Saatte 20 ton ve günde ortalama 250 tonluk bir kapasiteyle çalışıyoruz”

Üretim ve stok kapasiteleriniz hakkında bilgi verir misiniz?

Talaş priketleme makinemizle talaşları kırıcıdan geçiriyor ve santifruşleyerek yağlarını ayıkliyoruz. Bu işlemi saatte 20 ton ve günde ortalama 250 tonluk bir kapasiteyle gerçekleştiriyoruz. Ayrıca beyaz eşya veya otomotivde kullanılan 0,30 milim sacları, saatte 15 ton kapasiteli kare şeklinde presliyoruz. Sacları bu yöntemle kullanılabilir hale getirerek dökümhanelere gönderiyoruz.

“Endüstriyel elleçleme makineleri ile tanıştıktan sonra verimliliğimizi daha da artırabileceğimizi gördük”

Parkunuza makine alımı yaparken nelere dikkat edersiniz?

Öncelikle ihtiyaca göre makine alıyoruz. Ardından makine verimliliği ve maliyetler önem taşıyor. Geri dönüşüm çalışmalarımızda uzun yıllar hafriyatlarda kullanılan ekskavatörlerle çalıştık. Ancak geri dönüşüm operasyonlarına uygun olan endüstriyel elleçleme makineleri ile tanıştıktan sonra verimliliğimizi daha da artırabileceğimizi gördük.

Fuchs ile nasıl tanıştınız ve elleçleme makinesi almaya nasıl ikna oldunuz?

Klasik hafriyat makineleriyle çalışmayı bırakmayı istedikten sonra meslektaşlarımızla yaptığımız istişarelerde farklı markalardaki endüstriyel elleçleme makinelerinin performanslarını öğrendik. Fuchs haricindeki diğer markaların yüksek bakım masraflarına sahip olduğunu ve yedek parça sorunları yaşadıklarını duyduk. TSM Global yöneticileri ile tanışmamızın ardından Fuchs almaya ikna olduk ve MHL 350 modelini parkurumuza dahil ettik.

Fuchs'un hangi avantajlarını gördünüz?

Klasik hafriyat makineleriyle yapılan elleçlemenin ardından Fuchs ile endüstriyel bomun ne olduğunu anla-

mış olduk. Henüz 4 aydır kullanmamıza rağmen gerek yüklenme kolaylığı gerek iş pratikliği ve istifleme açısından diğer makinelere göre büyük avantajlar yaşadık. Uzun bomu, yüksek şasisi ve büyük elleçleme kovasıyla hem seri çalışıyoruz hem de daha fazla mal yükleyerek verimliliğimizi artırıyoruz. Yüksek şasinin operatöre geniş bir görüş açısı sunması ise özellikle kamyon yüklemelerinde büyük kolaylık sağlıyor.

“Hafriyat ekskavatörümüzle 4 bin ton mal yığdığımız alana, Fuchs ile 8 bin ton yığabiliyoruz”

Bu kolaylıklara operasyonel örnekler verir misiniz?

Örneğin hafriyat ekskavatörümüzle 4 bin ton mal yığdığımız alana, Fuchs ile 8 bin ton yığabiliyoruz. Ayrıca hafriyat ekskavatörüyle kamyonlara mal yüklerken kamyonun içini göremezdik. Bu sebepten ötürü yüklemelerde boşluklar kalırdı. Ancak şimdi yüksek şasisi ve geniş cam rahat bir görüş su-



Muhammet Ali KILIÇ / Kılıçoğulları Geri Dönüşüm Yöneticisi



nuyor. Operatör kamyon damperinin içerisini rahatça görebiliyor. Bu yüzden eskiden kamyonlarımız 20 ton yükü giderken artık Fuchs ile 25 tonla gidiyor. Dolayısıyla operasyonlarımıza en uygun makine olan Fuchs'u tercih ederek üretkenliğimizi artırdık. Lojistik maliyetlerin çok arttığı günümüzde büyük tasarruf sağlamış olduk.

Fuchs'un seriliği ve bom kullanımıyla ilgili görüşleriniz nedir?

Hafriyat tipi makineleri çok kullanmamız sebebiyle ilk başta alışmaya çalıştık. Fakat Fuchs ile birlikte birlikte işlerimiz çok hız kazandı. Önceki makinemizle bir aracı yarım saatte sararken artık 12 dakika gibi sürelerde sarıyoruz. Makinenin endüstriyel bomu ve kaliteli ataşmanı ise yoğun mesai saatlerinde serilik ve dayanım sağlıyor. Kullandığımız 4 ay boyunca ortalama 30 tonluk malı Fuchs ile yükledik. Elleçlemeyle birlikte ise makinemizin yaptığı operasyon 60 tonu buluyor.

“Hafriyat tipi makinemizle karşılaştığımızda Fuchs'un saatte 7-8 litre tasarruf sağladığımızı gördük”

Yakıtta hangi avantajları gördünüz?

Eski makinelerimizin 1 saatte yaptığı işi Fuchs yarım saatte yaparken aynı zamanda çok daha az yakıt kullanıyor. Hafriyat tipi makinemizle karşılaştığımızda saatte 7-8 litre tasarruf sağladığımızı gördük.

“Kabinin seslerden tamamen izole olması, tüm gün makinede çalışan operatör için apayrı önem taşıyor”

Operatörler Fuchs'tan memnun mu?

Operatörlerimizle birlikte ben de iyi bir makine kullanıcısıyım. Hatta makineleri sahada test etme amacıyla zorlamayı severim. Deneyimlerim sonunda Fuchs bizim sektörde kullandığımız en iyi makine diyebilirim. Hem kabin konforu hem de görüş açısıyla operatörleri memnun ediyor. Zaten bu konfor ve görüş başarısıyla tasarım ödülünü aldığımızı biliyoruz. Kabinin seslerden tamamen izole olması, tüm gün makinede çalışan operatör için apayrı önem taşıyor. Çalışma arkadaşlarımız hiç sıkılmadan ve yorulmadan gün boyunca keyifli bir biçimde Fuchs ile çalışabiliyorlar.

Fuchs'un bakım prosedürleri ve TSM Global'in satış sonrası hizmetleri hakkında neler söylersiniz?

Öncelikle 4 ay gibi kısa zamanda yapılan birçok iş karşısında başka bir makine olsaydı hortum sorunları çıkar, pistonlar kesilebilirdi. Ancak Fuchs iyi bir dayanım gösterdi. Bakımda ise TSM Global'in yetkili servis ağından yararlanıyoruz. Yakın zamanda yaşadığımız bir problem karşısında hızlıca müdahale ettiler. Bu sebepten ötürü de doğru bir distribütörden hizmet aldığımızı düşünüyorum ■



Üretkenlik ve verimlilikte Hyster teknolojisi

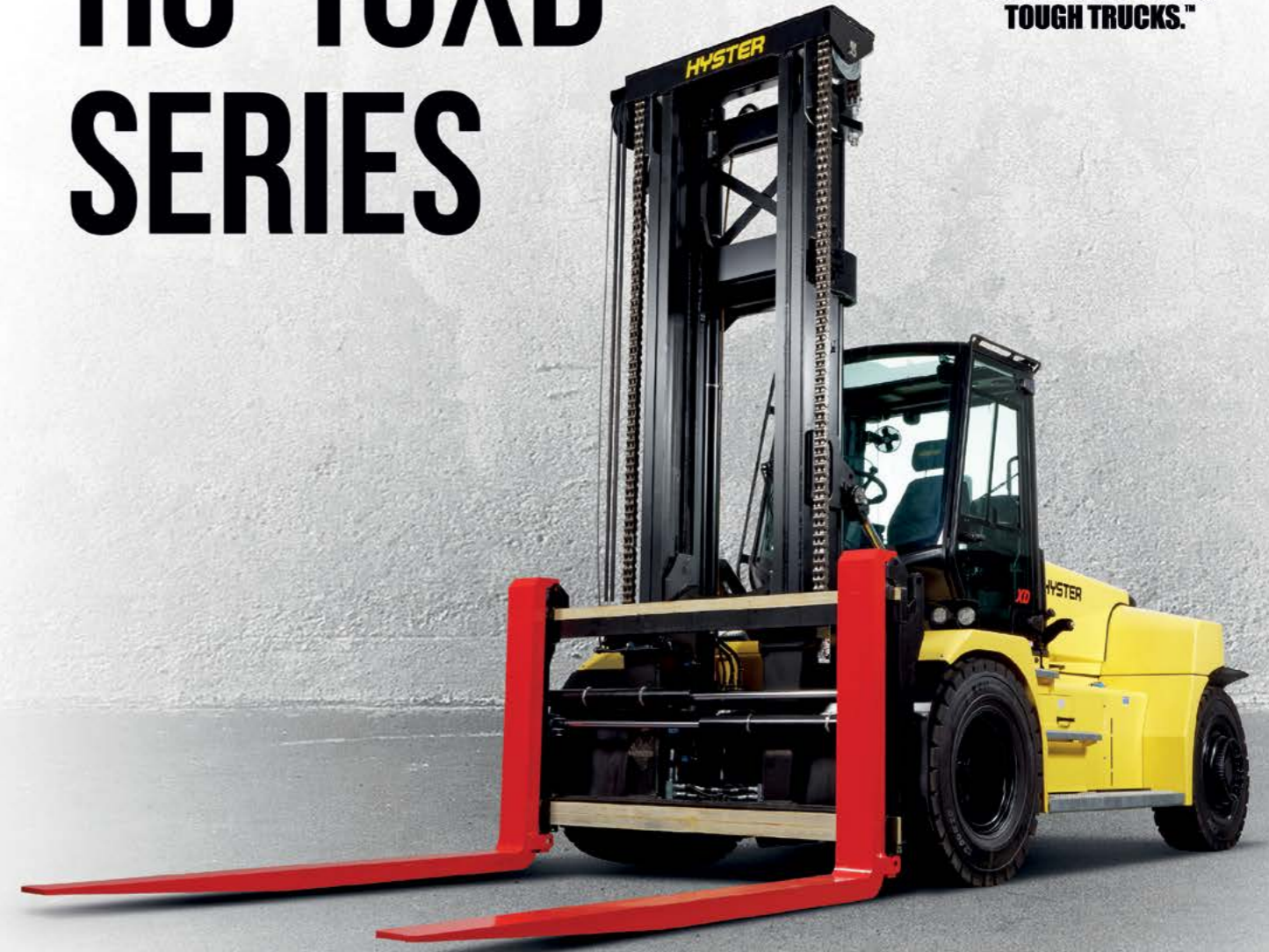
Hyster forkliftler, ağır hizmet tipine uygun dizayn edilir. Özellikle metal, maden gibi ağır çalışma koşulları olan uygulamalar başta olmak üzere en zorlu ortamlarda üstün performans sergiler.

HYSTER

H8-18XD SERIES



**STRONG PARTNERS.
TOUGH TRUCKS.**



TSM GLOBAL Turkey Makina San. ve Tic. A.Ş.

Istanbul Tel: 0 216 560 20 20 www.tsmglobal.com.tr info@tsmglobal.com.tr

f TSMGLOBAL TSMGLOBAL X TSMGLOBALTURKEY TSM.GLOBAL in TSMGLOBAL



"Geçmişten Geleceğe Güvenle"

GÜÇLÜ ORTAKLIK
GÜÇLÜ MAKİNE
SUNWARD

KARYER
TATMAK

GURURLA
71
YIL





TYSİM

İZLEMEK İÇİN TIKLAYIN

İzzet ÖRGEN/ TYSİM Türkiye Direktörü

TYSİM TÜRKİYE 2023 YILINI ALANINDA LİDER TAMAMLADI!

TYSİM TÜRKİYE DİREKTÖRÜ İZZET ÖRGEN:

“UZMAN EKİBİMİZLE DOĞRU MAKİNEYİ ÖNERİYOR, HIZLI SERVİS SAĞLIYORUZ”

Çinin önde gelen iş makineleri üreticilerinden olan ve Türkiye iş makineleri pazarında da faaliyet gösteren Tysim, 2023 yılında önemli başarılarla imza attı. Yılı 21 adet fore kazık makinesi satışıyla lider olarak tamamlayan Tysim Türkiye, bu yıl ise servis ağını daha da büyütmeyi planlıyor.

► **ÇİN’İN** önde gelen zemin ve istif makineleri üreticilerinden olan Tysim, dünyada büyümeye devam ederken, ürün kalitesini aldığı ödüllerle de taçlandırıyor. Ülkemizde kendi satış ve servis ağıyla hizmet veren şirket, geçtiğimiz yıl gerçekleştirdiği 21 adet fore kazık makinesi satışıyla yılı alanında lider tamamladı. Tysim’deki global ve Türkiye gelişmeleri Tysim Türkiye Direktörü İzzet Örgen ile konuştuk:

“Son 5 Yılda Çıkış Yapan En Kaliteli Firma”, “En Kaliteli Üretim Yapan Firma” “Güvenilir Global İş Ortağı” ödüllerini aldık”

Tysim’in global çapta elde ettiği son başarılarından bahsedebilir misiniz? Çin’in Wuxi kentinde düzenlenen 13. Uluslararası Zemin ve Geoteknik Konferansı ve Fuarı’nda şirketimiz birçok ödül aldı. Zemin teknolojilerine yönelik bu organizasyonda, dünyanın birçok ülkesinden gelen profesör, akademisyen ve sektör temsilcileri yer aldı. Biz de “Son 5 Yılda Çıkış Yapan En Kaliteli Firma”, “En Kaliteli Üretim Yapan Firma” “Güvenilir Global İş Ortağı” ödüllerini aldık. Global iş ortağı ödülünü kazanmamızda Caterpillar’la olan partnerliğimizin büyük payı bulunuyor.



YOL BAKIMI HİÇ BU KADAR KOLAY VE ETKİLİ OLMAMIŞTI!



Bobcat’inizi yol bakımı için en iyi ataşmanlarla donatın!



HASEL

Bobcat

İLETİŞİM HATTI
0850 550 04 44
hasel-bobcat.com



Türkiye pazarında yılı nasıl tamamladınız?

2023 yılını Türkiye'deki tüm diğer sektör oyuncularını geride bırakarak 21 adet fore kazık makinesi satışıyla alanımızda lider olarak tamamladık. Hatta bu başarımız sayesinde de bir ödül kazanmış durumdayız. KR60C, KR150M, KR240M ve KR300M gibi farklı modellerden makinelerimizin satışını gerçekleştirdik. Türkiye'nin geçtiğimiz yıl toplam pazarı ise 80 adetle tamamlandı.

“Ürünlerimiz Avrupalı ve Çinli muadil markalara kıyasla yüzde 15 yakıt tasarrufu sağlıyor”

Ürünleriniz neden tercih ediliyor? Öncelikle motorun ve şasesinin Caterpillar olması ürünlerimizin büyük

bir avantajı. Ayrıca Avrupalı ve Çinli muadil markalara kıyasla yüzde 15 yakıt tasarrufu sağlıyor. Satış sonrası serviste ise açık ara en iyi hizmet veren markayız. Mobil servisimiz ve İstanbul'da yer alan merkez servisi-mizle etkin bir hizmet veriyoruz.

“Kuracağımız yeni ekiple diğer fore kazı makinesi markalarına da hizmet vereceğiz”

Satış sonrası hizmetlerinize bu yıl yeni yatırım yapacak mısınız? İstanbul'da yeni bir ekip daha kuracağız ve markamızla birlikte diğer fore kazı makinesi markalarına da hizmet verir hale geleceğiz. Öte yandan çalışmalarımıza Borusan Cat parça desteği de verecek. Ayrıca Çin'deki merkezimizden uzman mühendisler



de ülkemize gelerek satış sonrası ağı-mızı destekleyecekler.

Türkiye'de nasıl bir kadroya sahip-siniz?

Hem satış hem servis hem de saha-da fore kazık sektöründe uzun yıllar çalışmış uzman bir ekibimiz var. 15 yıla varan tecrübeye sahip 9 kişilik çekirdek ekibimizle etkili bir hizmet sunuyoruz. Bu da müşteriye doğru makineyi vermemizi ve makine saha-da arızalandığında hızlı çözüm ürete-bilmemizi sağlıyor.

Bu yılki satış hedefiniz ve diğer ürün gruplarındaki çalışmalarınız neler?

Fore kazık makinelerinde yılı 15 adetlerde tamamlamayı öngörüyo-ruz. Halihazırda 5 adetlik satışımızı gerçekleştirdik. Ayrıca önümüzde-ki KOMATEK Fuarı'nda da satışını gerçekleştirdiğimiz makinemizi ser-gileyeceğiz. Manlift ve forklift ürün grubunda ise marka bilinirlik çalış-malarıyla yılı geçiriyoruz. 2025 yı-lında ise satış artırma çalışmalarımızı devreye alacağız. Önümüzdeki Plat-form Günleri etkinliğinde ise forklift ve manliftlerimizi sektöre sergilemeyi hedefliyoruz ■

“Bu yıl Manlift ve forklift ürün grubunda ise marka bilinirlik çalışmaları yapıyoruz”



ELS LIFT



İŞİNİZİN HER ANINDA SİZE EŞLİK ETMEYE HAZIR



www.elslift.com

WIN
EURASIA

Salon: 7
Stant: D100

5-8 Haziran 2024
İstanbul Fuar Merkezi, Yeşilköy

ASKO



FİRMA ADI	MARKALAR	TELEFON	İNTERNET ADRESİ	İŞ MAKİNASI	FORKLİFT	VİNÇ	YÜKSELTİCİ	KAMYON	ATAŞMAN	KIRALAMA	YEDEK PARÇA	FİNANS	DİĞER
1	ABDÜLKADİR ÖZCAN	Petlas, Starmaxx, Toyo Tires, Maxis, Hankook	0312 309 30 30	www.abdulkadirozcan.com.tr									
2	ACARLAR MAKİNE	Haulotte Group, Omme Lift, Ruthmann, Unic Crane, Teupen	0216 581 49 49	www.acarlarmakine.com									
3	ACR PLATFORM	Rent Rise	0216 970 50 70	www.rentrise.com.tr									
4	ADV MAKİNE	FM Gru S.R.L.	0216 580 86 12	www.advmakine.com.tr									
5	AKEM GROUP	Raimondi Cranes, Maber	0216 361 13 52	www.akemgroup.com									
6	AKM İŞ MAKİNALARI	EIK Engineering, Prime Tech, Petzolato, Foeck, Cleanfix	0216 518 03 00	www.akmismakinalari.com									
7	ALFATEK	Sandvik, Schwing Stetter, Rammer, Soosan	0216 660 09 00	www.alfatektrk.com									
8	ALIMAR	Mitsubishi, Euro Energy	0312 384 15 80	www.alimar.com.tr									
9	ALTA VİNÇ	Tornello Gru	0216 456 30 38	www.altavinc.com									
10	ANSAN HİDROLİK	Ansan	0262 341 45 30	www.ansanhidrolik.com.tr									
11	ARLİFT	Skyjack, Niftylift, Dalian	0212 671 19 21	www.artlift.com									
12	ARSER	Still	0216 420 23 35	www.still-arser.com.tr									
13	ASCENDUM MAKİNA	Volvo İş Makinaları, SDLG iş makinaları,TEREX bekoloder ve kaya kamyonları, Metso mobil kırıcı ve eleme makinaları, Sany paletli vinç ve forekazık makinaları	0216 581 80 00	www.ascendum.com.tr									
14	ASKO GLOB ALL İŞ MAKİNALARI	Develon, Rubble Master	444 27 67	www.askogloball.com									
15	ASKO GLOB ALL İSTİF MAKİNALARI	Doosan, Mitsubishi	444 27 67	www.askogloball.com									
16	ATLAS COPCO	Atlas Copco	0216 581 05 81	www.atlascopco.com.tr									
17	AYTUĞLU DİZEL	FP Diesel, Cummins, PAI Industries, Pro Power Product	0216 410 80 52	www.aytuglu.com									
18	BEMTAŞ KULE VİNÇ	Soima, The Böcker	0216 494 55 27	www.kulevinc.com									
19	BETONSTAR	Betonstar	0232 868 56 00	www.betonstar.com									
20	BORUSAN MAKİNA ve GÜÇ SİSTEMLERİ	Cat, Metso, Genie, Mantsinen, CDE, SEM, Exxon Mobil ve MaK	444 12 28	www.bmgs.com.tr									
21	BOSKAR	Caterpillar, Tennant, Baumann	0216 417 81 89	www.boskar.com.tr									
22	BRISA	Bridgestone, Lassa, Otopratik	0212 385 84 50	www.brisa.com.tr									
23	CERMAK	Takeuchi	0212 671 57 44	www.takeuchi.com.tr									
24	CEYLİFT	Ceylift	0322 394 39 00	www.ceylift.com									
25	CEYTECH	Ceytech	0322 394 39 00	www.cey-tech.com									
26	CEYTREYLER	Ceytreyleyler	0322 394 39 00	www.ceytreyleyler.com									
27	ÇELİK BİLEK MAKİNE	Bestlift, Kito, Lifter, Airpes,	0212 222 01 56	www.celikbilek.com.tr									
28	ÇESAN	Çesana	0312 267 05 00	www.cesanas.com									

FİRMA ADI	MARKALAR	TELEFON	İNTERNET ADRESİ	İŞ MAKİNASI	FORKLİFT	VİNÇ	YÜKSELTİCİ	KAMYON	ATAŞMAN	KIRALAMA	YEDEK PARÇA	FİNANS	DİĞER
29	ÇÖZÜM MAKİNA	Carraro, Yanmar, Subaru, C.E.E.I., Zob, Kintowe, Orloco	0212 482 78 18	www.cozum-makina.com									
30	ÇUKUROVA ZİRAAT	Çukurova	0216 625 15 00	www.cukurovaziraat.com.tr									
31	DAS OTOMOTİV	Terex, Genie, Cimolai, Bronto, Manitex, Ormig	0216 456 57 05	www.dasoto.com.tr									
32	DELKOM GRUP	Delkom	0312 354 13 84	www.delkom.com.tr									
33	DEVİRAN KEPÇE	Deviran	0212 278 47 63	-									
34	ELS LİFT	Els	0224 241 30 90	www.elslift.com									
35	EMSAMAK	Junjin, P&V, Bulroc, Vibro, Fadroma	444 24 49	www.emsamak.com									
36	ENKA PAZARLAMA	Hitachi, Kawasaki, Bell, Tadano, Dynapac,CT Power, Mitsubishi, FPT TCM, Tailift, Palfinger,HBM Nobas,Hitachi Sumitomo,Xilin,Tana	0216 446 64 64	www.enka.com.tr									
37	ERKE GROUP	PTC, IHC, Sem, Leffer, Saici, Locatelli, Fuwa, Faresin, Grindex, Toyo, Compair	0212 360 35 35	www.erkegroup.com									
38	ERKOM	Everdigim, Mine Master, GHH, Famur, Hazemag, Turbosol, Rotair, Sunward, Shantui	0312 354 93 00	www.erkom.com.tr									
39	ESSA GRUP	Parker Plant, Power Curbers, Roadtec, Power Pavers	0312 386 09 20	www.parkerturkiye.com									
40	FORD	Ford	444 36 73	www.ford.com.tr									
41	FORMAK	Formak, Baoli	0216 452 68 60	www.formakforklift.com									
42	FORSEN MAKİNA	Sennebogen, Jenz, Backhus, Ardelt, Kröger, PDI	0212 393 24 00	www.forsen.com.tr									
42	GALEN GROUP	Galen, Metalon	0312 815 46 94	www.galengroup.com.tr									
44	GAMA	Zoomlion, Lonking, Mustang,PrimeTech, Manitex Liftking, EP	0312 248 42 00	www.gama.com.tr									
45	GOODYEAR	Goodyear	0212 329 50 50	www.goodyear.com.tr									
46	GÖKER	Gomaco, Fiori, Betonwash,	0312 267 09 94	www.goker.com.tr									
47	GÜRİŞ ENDÜSTRİ	Gürüş, Furukawa, Schwing, Soilmec, Merlo	0216 305 05 57	www.gurisendustri.com									
48	HAMAMCIOĞLU	Ingersoll Rand, Doosan	0216 394 32 10	www.hamamcioglu.com									
49	HASEL İSTİF MAK.	Linde, Combilift, Kobelco	0850 550 0 444	www.hasel.com									
50	HASEL İŞ MAK.	Hyundai, Bobcat	0850 260 04 04	www.hasel-hyundai.com									
51	HİDROKON	Hidrokon	0332 444 88 11	www.hidrokon.com									
52	HİDROMEK	Hidromek	444 64 65	www.hidromek.com.tr									
53	HYTSU	Hytsu	0232 877 00 44	www.hytsuforklift.com.tr									
54	İMER-L&T	Imer-L&T	0382 266 23 00	www.imer-lt.com.tr									
55	İLKERLER	Allison Transmission, Omega, Federal Power, CVS Ferrari, Stanadyne, Delphi	0212 576 80 80	www.ilkerler.com									
56	İNAN MAKİNA	MTB	0212 549 25 00	www.mtbbreakers.com									

FİRMA ADI	MARKALAR	TELEFON	İNTERNET ADRESİ	FAALİYET ALANI														
				İŞ MAKİNASI	FORKLİFT	VİNÇ	YÜKSELTİCİ	KAMYON	ATAŞMAN	KİRALAMA	YEDEK PARÇA	FINANS	DİĞER					
57	İŞMAKTAŞ MAKİNA İMALAT	Genie Teleskopik Handler, Hammer srl, Binglepart, Mozelt	0216 518 03 00	www.ismaktas.com			•	•			•							
58	JUNGHEINRICH	Jungheinrich	444 58 64	www.jungheinrich.com.tr		•								•				
59	KALE MAKİNA	Kubota, Gehl, Avant, Merlo, Thwaites, JLG	0216 593 93 00	www.kalemakina.com.tr	•						•		•					
60	KARUN GRUP	Manitowoc, Bauer, Grove, RTG, Klemm, Prakla, Goldhofer	444 24 94	www.karun.com.tr	•		•				•		•					
61	KARYER TATMAK	Bomag, Cifa, Casagrande, Jlg Heli, Lintec, IPC Gansow, Bucher	0216 383 60 60	www.karyer-tatmak.com	•	•		•				•	•					
62	KAYAKIRANLAR	Msb	0216 466 41 22	www.msbkircilar.com							•							
63	KENTSEL MAKİNA	Vibrotech	0312 395 46 59	www.kentselmakina.com	•						•		•					
64	KOZA İŞ MAKİNALARI	Merlo, Red Rhino	0216 527 89 91	www.koza-is.com	•													
65	LASZIRH	Laszirh	0212 771 44 11	www.laszirh.com							•		•					
66	LIEBHERR	Liebherr	0216 453 10 00	www.liebherr.com	•		•										•	
67	MAATS	Manitou, D'avino, MRT, Doosan, Atlas Weyhausen, DitchWitch, Mustang	0312 354 33 70	www.maats.com.tr	•	•		•				•	•					
68	MARUBENİ DAĞITIM VE SERVİS	Komatsu, Dieci, Platinum Rent, Volvo Kamyon, Crown	0216 544 58 01	www.temsaismakinalari.com	•	•	•	•	•	•	•	•	•					
69	MST İŞ MAKİNALARI	Mst	0216 453 04 00	www.mst-tr.com		•						•	•					•
70	MAKLİFTSAN	Hangcha	444 65 53	www.makliftsan.com.tr		•						•	•	•	•			•
71	MEKA BETON SANT. İMAL. SAN. ve TİC. AŞ.	Meka	0312 397 91 33	www.mekaglobal.com	•								•					
72	MERCEDES	Mercedes	0212 867 30 00	www.mercedes-benz.com.tr						•			•	•	•			
73	METALOKS	Metaloks	0312 394 16 92	www.metaloks.com.tr							•	•	•					
74	MICHELIN	Michelin	0212 317 52 62	www.michelin.com.tr							•		•					
75	MTU	MTU	0212 867 20 00	www.mtu-online.com							•		•					
76	MUNDES MAKİNA	Groeneveld, Prreundt, Goo-Far	0216 459 69 02	www.mundesmakina.com														•
77	NET MAK	Netlift, Netinox, GrabiQ	0216 364 24 00	www.netmak.com.tr		•		•	•			•		•				
78	OM MÜHENDİSLİK	Om	0216 365 58 91	www.ommuhendislik.com.tr							•	•	•	•	•			
79	OYMAN MAKİNA	Oyman	0462 711 24 25	www.oymankina.com.tr	•				•	•		•	•					•
80	ÖZİSMAK	Heli, Ferrari, SMZ, Nova	0212 549 13 39	www.ozismak.com		•	•	•			•	•	•					
81	ÖZKARA HİDROLİK	Eurocomach, Faresin, MDB	0312 354 27 33	www.ozkarahidrolik.com	•								•					
82	POWER TK	Perkins	0216 594 59 59	www.powertk.com.tr														•
83	PAKSAN	Paksan	0262 433 24 53	www.paksan.com			•	•			•		•					
84	PAKSOY	Topcon Sokkia	0850 333 75 79	www.paksoytekni.com.tr														•
85	PALME MAKİNA	Palme	0216 466 04 78	www.palmemakina.com	•							•	•					

FİRMA ADI	MARKALAR	TELEFON	İNTERNET ADRESİ	FAALİYET ALANI														
				İŞ MAKİNASI	FORKLİFT	VİNÇ	YÜKSELTİCİ	KAMYON	ATAŞMAN	KİRALAMA	YEDEK PARÇA	FINANS	DİĞER					
86	PARÇACI İŞ MAKİNALARI	Koi Hydraulics, BASS Spare Parts, Wisdom Spare Parts, Komatsu	0216 481 8888	www.parcaci.com.tr														•
87	PENA MADEN	Normet, Schopf, TM, Betek, DSI, Mitsubishi, Protan, MineArc, Nokian, Nordic Lights, Enelex	0312 443 00 70	www.penamaden.com	•								•					•
88	Pİ MAKİNA	Pi Makina	0312 484 08 00	www.pimakina.com.tr	•		•		•			•						
89	PUTZMEISTER	Putzmeister	0282 735 10 00	www.putzmeister.com.tr	•							•						•
90	QUICKLIFT	Yale	0216 290 28 28	www.yaleturkiye.com		•												•
91	REKARMA	Avant, Leguan, JMG, Dynaset, Ron, Mahr, Rekarm	0216 593 09 42	www.rekarma.com.tr	•	•	•	•			•		•					•
92	RENAULT	Renault	0216 524 10 00	www.renault-trucks.com.tr							•							•
93	TIRSAN	Tırsan, Kässbohrer	0216 564 02 00	www.tirsan.com.tr							•							•
94	SANDVIK	Sandvik	0216 453 07 00	www.sandvik.coromant.com														•
95	SCANIA	Scania	0262 676 90 90	www.scania.com.tr							•							•
96	SITECH	Trimble	0216 250 00 01	www.SITECH-eurasia.com														•
97	SİF İŞ MAKİNALARI	Jcb, Powerscreen, Rubble Master, Vibromax	0216 352 00 00	www.sif-jcb.com.tr	•								•					•
98	SİLVAN SANAYİ	Silvan	0216 399 15 55	www.silvansanayi.com														•
99	SOLİDEAL	Solideal	0216 489 15 00	www.solideal.com.tr														•
100	TEKNİKA	Clark	0212 250 25 50	www.teknikat.com.tr		•							•	•	•	•	•	•
101	TEKNOMAK	Ammann, Teknomak	0312 815 14 69	www.teknomak.com.tr	•								•	•				•
102	TERA MÜMESSİLLİK	Jaso, Goian	0216 508 18 00	www.teramak.com.tr				•	•									
103	TGM KULE VİNÇ	Tgm	0380 553 74 14	www.tgmkulvinc.com								•						•
104	TOYOTA İSTİF MAKİNALARI	Toyota	0216 590 06 06	www.toyota-forklifts.com.tr		•												•
105	TSM GLOBAL	Sumitomo, Hyster, Ammann, Yanmar, Fuchs, Iteco, Mafi, Carer, Mtg	0216 560 20 20	www.tsmglobal.com.tr	•	•		•					•	•				•
106	TÜNELMAK	Tünelmak	0216 561 09 90	www.tunelmak.com.tr	•							•	•					•
107	TÜRK TRAKTÖR	Case, New Holland	0312 233 33 33	www.turktraktor.com.tr	•									•				•
108	UYGUNLAR DIŞ TİCARET	Liugong, Dressta	0216 425 88 68	www.uygunlar.com	•	•	•						•					•
109	UZMANLAR PLATFORM	Uzmanlar	0216 582 00 40	www.uzmanlarplatform.com									•					
110	UP MAKİNE	ELS, Palazzani, Mighty Crane, ATN, France Elévateur, Faraone	0224 241 30 90	www.upmakine.com									•					•
111	VOLVO PENTA	Volvo	0216 655 75 00	www.volvopenta.com														•
112	WACKER NEUSON	Wacker Neuson	0216 574 04 74	www.wackerneuson.com.tr	•													•
113	WIRTGEN ANKARA	Wirtgen, Vögele, Hamm, Kleeman	0312 485 39 39	www.wirtgen-group.com/ankara	•													•
114	ZOOMLİON TÜRKİYE	Zoomlion	444 1 157	www.zoomlion.com.tr	•	•	•											

makinamax.com

KOLAYCA AL KOLAYCA SAT

Dilediğin iş makinasını **makinamax.com**'dan kolayca alıp satabilirsin

HEMEN ÜCRETSİZ İLAN VER

0850 304 66 99

MST M 642 PLUS



2.500.000 ₺

SANY SY215C



120.000 €

SANY SY155U



99.000 €

BOBCAT - E 17



26.000 €

NEW HOLLAND L318



1.700.000 ₺

GAYK HRE 3000 Fore Kazık Makinesi



97.000 €

SUMITOMO SH130



118.000 €

SANY SY60C+MTB KIRICI



1.795.000 ₺

CESAB FORKLİFT



31.000 €

Kolayca Kirala

makinaparkuru.com

Türkiye'nin İlk İş Makinası Kiralama Dijital Platformu

Makina Parkuru
Tarafından
Önerilen Aylık
Kiralama Bedeli
Fiyat Listesi

ARAÇLAR	BÜYÜKLÜK	AYLIK KİRA BEDELİ (+KDV)
PALETLİ EKSKAVATÖRLER	1-4 Ton	60.000-75.000
	4-9 Ton	65.000-85.000
	9-15 Ton	90.000-150.000
	20-23 Ton	120.000-160.000
	25-33 Ton	150.000-200.000
	35-42 Ton	180.000-240.000
	50 Ton	260.000-360.000
	LASTİK TEKERLEKLİ EKSKAVATÖRLER	15-25 Ton
BEKO LODER (Kazıcı ve Yükleyici)	Küçük Teker	85.000-100.000
	Büyük Teker	90.000-110.000
LASTİKLİ YÜKLEYİCİLER	16-20 Ton	150.000-200.000
	24 26 Ton	170.000-250.000
	30-35 Ton	200.000-300.000
	65hp-100hp	75.000-90.000
MİNİ YÜKLEYİCİ	6m	95.000-125.000
	7m-9m	145.000-170.000
	10m-12m	150.000-195.000
	13m-18m	170.000-220.000
	>18m	>210.000
ASFALT SİLİNDİR	2T-4T	75.000-90.000
	9T-13T	75.000-95.000
TOPRAK SİLİNDİRLERİ	3T-4T	70.000-80.000
	13-16 Ton	80.000-100.000
GREYDERLER	138hp-160hp	150.000-190.000
	160hp-200hp	160.000-210.000
DOZERLER	20-30 Ton	190.000-230.000
	30-40 Ton	240.000-270.000
HİYAP (ARAÇ ÜSTÜ) VİNÇ	25-40 Ton	140.000-190.000
	> 40 Ton	>195.000
MOBİL (TELESKOPİK) VİNÇ		185.000-225.000
	KULE VİNÇLER	
DİZEL FORKLİFT	0-3,5 Ton	30.000-45.000
	4T-7 Ton	45.000-70.000
	9T-11 Ton	75.000-95.000
AKÜLÜ FORKLİFT (Elektrikli Forklift)	1,5-2,5 Ton	35.000-40.000
	3,0-4 Ton	30.000-45.000
	1,6 -2,5 Ton	30.000-40.000
REACH TRUCK		130.000-165.000
KIRKAYAK KAMYON		170.000-215.000
ON TEKER KAMYON		120.000-140.000
SU TANKERİ (ARAZÖZ)	15-22 Ton	120.000-140.000
BETON MİKSERİ	9m³-12m³	170.000-210.000
KOMPAKTÖR		25.000-35.000
KOMPRESÖR		35.000-40.000
MAKASLI PLATFORM(ELEKTRİKLİ)	8m-12m	20.000-30.000
MAKASLI PLATFORM(DİZEL)	12m14m	30.000-45.000
TELESKOPİK PLATFORM(DİZEL)	200m-26m	100.000-125.000
EKLEMLİ PLATFORM(ELEKTRİKLİ)	16m-18m	60.000-80.000
KAYA DELİCİ (ANKRAJ)		220.000-250.000

Belirtilen fiyatlar ihtiyaç sahiplerine tahmini bir fikir vermesi amacıyla sektörden alınan bilgilerle derlenmiştir. İcap hükmünde değildir. Fiyatlar; marka, model, süre, yer, operatör ve diğer kiralama koşullarına göre değişiklik gösterebilir. Nihai fiyatlar için kiralama firmalarına danışınız.

MAKINAMAX

Belirtilen fiyatlar makinamax.com internet sitesindeki iş makinası satış ilanı veren üyelerden seçilerek derlenmiştir. İcap hükmünde değildir. Fiyatlar; marka, model, yıl gibi değişikliklere bağlıdır ve diğer satın alma koşullarına göre değişiklik gösterebilir. Nihai fiyatlar için ilan sahiplerine danışınız. Fiyatlara KDV Dahil değildir.

0530
549 8699

in : makinaparkuru

maki
parkuru



BULUŞMAYA HAZIR MISİNİZ?

New Holland İş Makinelerimizle **29 Mayıs-1 Haziran** tarihlerinde gerçekleşecek olan **Komatek Fuarı** için hazırız! Makinelerimizi yerinde incelemek için sizleri de standımıza bekliyoruz.

Yer: İstanbul Fuar Merkezi
Salon No: 8
Stant No: 801



CNH



Model seçenekleri ve teknik bilgilendirme için
444 56 35 numaralı telefondan bizimle iletişime geçebilirsiniz.

EN ÇALIŞKAN İŞ ARKADAŞINIZ

- 81kW (109 BG) JCB Dieselmix StageV Motor
- Command Plus Kabin
- Bluetooth Teyp
- LSD Ön Aks

GÜÇ
SARININ
İÇİNDE



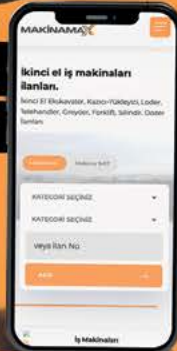
sif.com.tr

makinamax.com

KOLAYCA AL KOLAYCA SAT

Dilediđin iř makinasını **makinamax.com**'dan kolayca alıp satabilirsin

HEMEN ÜCRETSİZ İLAN VER



MAKINAMAX
İř Makinası Alım Satım Platformu