

## TÜRKİYE'DEKİ İŞ MAKİNESİ SATIŞLARI 2024'TE DE ARTARAK SÜRÜYOR

### EDM DIŞ TİCARET

Dizelden elektrikliye dönüşüm yüzde 80'e  
varan yakıt avantajı sağlıyor

Platform Günleri 2024  
heyecanı başladı

### ASKO GLOB ALL

Türkiye'de üretilen AXCS markası ile  
ABD pazarında

**SUMITOMO**  
EXCAVATORS

**MERMERDE  
İZ BIRAKAN  
ÇÖZÜMLER**



17 - 20 Nisan İzmir Mermer  
Fuarı'nda SUMITOMO 7 SERİSİ  
makinalarımızı yakından görmeye  
davetlisiniz! Stant No: AA314

**TSM**  
GLOBAL

10<sup>+</sup>  
YIL

444 3 876

"Geçmişten Geleceğe Güvenli"

# VERİMLİLİĞİ EN ÜST DÜZEYE ÇIKARAN GÜÇ

Daha basit ve daha hafif yapısıyla daha fazla güç sunar. Bu motor, ekipmanınızın çalışmaya devam etmesi için ihtiyacınız olan verimliliği sağlar. Geniş bir endüstriyel uygulama yelpazesinde kanıtlanmış olan gücü 173 hp / 129 kW'ye çıkararak, verimliliği etkilemeden daha büyük hacimli motorların değiştirilmesini mümkün kılar.

Cummins F3.8™'nin performans çitasını nasıl belirlediğini görmek için:  
[www.cummins.com/tr](http://www.cummins.com/tr)

**F3.8**  
PERFORMANCE  
SERIES



©2024 Cummins Inc.

**DÜNYAYI  
HAREKETE  
GEÇİREN  
KESİNTİSİZ GÜÇ**

A WIRTGEN GROUP COMPANY

**VÖGELE**

# Gelecek için hazırlandı

YENİ JENERASYON TİRE 5 FİNİŞERLER ARTIK TÜRKİYE'DE



Kullanım Kolaylığı



Proses Otomasyonu



Ekonomik Verimlilik



Sürdürülebilirlik

**SUPER 1900-5i ve SUPER 2100-5i finişerler**, modern yol yapımının asfalt finişerlerine yönelik artan talepleri şimdiden karşılamaktadır. Kullanıcı dostu olma ve ekonomik verimliliğe ek olarak proses otomasyonunu ve sürdürülebilirliği de dikkate alan esnek, modüler sistemlere sahiplerdir.



\* Görsel opsiyonel ekipman içermektedir.

[www.voegele.info](http://www.voegele.info)

WIRTGEN ANKARA · Makina San. ve Tic. Ltd.Şti. · Bahçelievler Mah. Ankara cad. No: 223 · 06830 Gölbaşı-Ankara-Türkiye  
T: 0312 485 39 39 · [www.wirtgen-group.com/ankara](http://www.wirtgen-group.com/ankara)

**TATMAK  
KARYER**

GURURLA  
**71**  
YILI

**ÜSTÜN  
TEKNOLOJİ**  
**ESSİZ  
KALİTE**



**YOL İNŞAATINDA  
BİR ADIM ÖNDE**

**DYNAPAC**  
FAYAT GROUP

**TATMAK  
KARYER**

GURURLA  
**71**  
YILI



**ZORLU YOLLARDA  
GÜVENİLİR ÇÖZÜM**



- ✓ YERDEN ISITMA
- ✓ OTOMATİK KLİMA KONTROL SİSTEMİ
- ✓ ECO MOD İLE YAKIT TASARRUFU

**DYNAPAC**  
FAYAT GROUP



Sayı 150 - Mart 2024

**İmtiyaz Sahibi ve Sorumlu Yazı İşleri Müdürü**  
HYBRID İletişim Organizasyon Makina ve Otomotiv San. Tic. Ltd. Sti.  
Gökhan KUYUMCU

**Genel Koordinatör**  
Gökhan KUYUMCU

**Haber ve Reklam İletişim**  
İçerenköy Mah. Çetinkaya Sk.  
Prestij Plaza No:28 D:4  
Ataşehir - İstanbul / Türkiye  
T. +90 216 388 80 13  
G: +90 532 695 15 44  
www.forummakina.com.tr  
gkuyumcu@forummakina.com.tr

**Yazı İşleri Müdürü**  
Sevil KUYUMCU

**Görsel Yönetmen**  
Mehmet Ali ÇELİK

**Baskı**  
Oksijen Matbaacılık  
İbrahim Karaoğlanolu Cad. No:35  
Altuntaş Apt. Seyrantepe İstanbul  
+90 212 283 10 15  
www.oksijenbasim.com.tr

**Yayın Türü**  
Yerel süreli yayın. Ayda bir yayımlanır.  
Forum Makina Dergisi, T.C. yasalarına uygun olarak yayımlanmaktadır.

Fotoğraf ve bilgilerin kullanım hakkı, Forum Makina Dergisi'ne aittir. İzinsiz, kaynak gösterilerek dahi alınıp yapılamaz.



## Hangisi kazanacak? Elektrik mi? Hidrojen mi?

► **DİZEL MOTORLAR**, çevreye bıraktıkları zararlı egzoz gazları ve gürültünün yanı sıra yüksek yakıt ve işletme maliyetleriyle de her geçen gün daha fazla göze batar hale geliyor.

Gelecekte iş makinelerinde hangi enerji kaynağının daha yaygın olarak kullanılacağına dair kesin bir tahmin yapmak şu an için zor. Bunun nedeni, elektrik ve hidrojenin her birinin avantajları ve dezavantajları bulunması ve kullanım alanlarına göre farklılık göstermesidir.

Öncelikle, elektrikli iş makineleri için şarj altyapısı hidrojen makinelerine göre daha gelişmiş durumda. Elektrikli araçlar için şarj istasyonları yaygınlaşmaya devam ediyor ve şarj teknolojilerindeki ilerlemeler daha hızlı şarj imkanları sağlıyor.

Elektrikli makinelerin işletme maliyetlerinin, hidrojenli makinelerden daha düşük olacağı öngörülüyor. Elektrik fiyatlarının daha stabil olması ve şarj altyapısının daha yaygın olması bakım maliyetlerini de azaltacaktır.

Bununla birlikte, hidrojen teknolojisindeki ilerlemeler ve hidrojenin depolama ve taşıma avantajları, belirli uygulamalarda hidrojenli iş makinelerinin tercih edilebileceğini gösteriyor. Özellikle uzun menzil ihtiyacı olan makineler veya hızlı şarj gerektirme-

yen özel durumlar söz konusu olduğunda hidrojenli iş makineleri daha rekabetçi görünüyor. Bu nedenle, gelecekte her iki teknolojinin de belirli pazar segmentlerinde önemli bir rol oynaması bekleniyor.

Mevcut dizel makinelerin de bu enerji kaynaklarıyla kullanılabilecek şekilde dönüştürülmesi, sektörün geleceğindeki önemli iş alanlarından birini oluşturacak. Bu sayıda konuğumuz olan EDM Dış Ticaret, dünya genelinde bugüne kadar 200'e yakın iş makinesinin dizelden elektrığe geçişini sağlamış. Firma yöneticisi Zafer Ergen, dönüşümün maliyetinin azami 1 yıl içerisinde, yakıt ve işletme maliyeti avantajlarıyla telafi edildiğini belirtiyor. Firma, inşaat kamyonlarının da elektrik dönüşümü kapsamındaki çalışmalarında son aşamaya gelmiş.

Nisan ayında Fransa'da düzenlenecek olan Intermat Fuarı'nda, sektörün her iki enerji çeşidinde de geldiği son noktaya tanık olacağız. Bu enerjileri çevreye zarar vermeden üretebilmek, uygun koşullarda gerektiğinde kullanmak üzere depolayabilmek ve yüksek verimle makinelerde kullanabilmek tüm firmaların ortak hedefi.

Saygılarımla,

*Gökhan Kuyumcu*

HMK 410 LC UHD

# ULTRA AĞIR HİZMET YAPISI

Gücü, kepçe kapasitesi ve koparma kuvveti ile yüksek performansta, verimli çalışın!



GÜÇ:  
287 HP



KOVA KAPASİTESİ:  
2,5 M<sup>3</sup>



ÇALIŞMA AĞIRLIĞI:  
42.200 KG



**MARBLE İZMİRFAIR**  
NATURAL STONE • TECHNOLOGIES

17 - 20 NİSAN 2024

**KOMATEK2024**

İFM - İSTANBUL FUAR MERKEZİ

29 MAYIS - 1 HAZİRAN 2024

Ürün Videosu



**HİDROMEK**

Birlikte Daha Güçlüyüz



GİTMEK İSTEDİĞİNİZ SAYFAYA **TIKLAYINIZ**

- 8 ▶ **İMDER**  
Türkiye'deki iş makinesi satışları 2024'te de artarak sürüyor

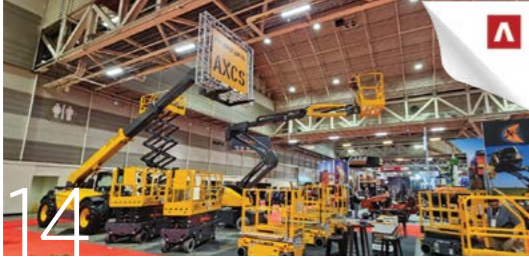


8

- 10 ▶ **BORUSAN CAT**  
Konya Tarım Fuarı'nda sektörün geleceğine ışık tuttu

- 12 ▶ **HİDROMEK**  
Uluslararası tasarım ödülü sayısını 34'e yükseltti

- 14 ▶ **ASKO HOLDİNG**  
Türkiye'de üretilen AXCS markası ile ABD pazarında



14

- 16 ▶ **DEVELON**  
Söğüt İnşaat makine parkına Develon ile güç kattı

- 16 ▶ **EASYLIFT**  
ERTEK'ten Dalaman Havalimanına önemli teslimat

- 18 ▶ **PLATFORM GÜNLERİ 2024**  
Personel Yükseltici Platform Sektörü'nde Platform Günleri 2024 heyecanı başladı



18

- 20 ▶ **INTERMAT**  
İş makineleri ve inşaat sektörlerinin Avrupa'daki zirvesi yaklaşıyor!

- 22 ▶ **MARUBENİ**  
Maden ve tünel makineleri uzmanı GHH, Marubeni güvencesiyle Türkiye'de

- 24 ▶ **ZOOMLİON**  
Yeni Zoomlion kule vinçler İstanbul ve Ankara'daki lansmanlarla tanıtıldı



24

- 30 ▶ **MARBLE İZMİR**  
Nisan ayındaki 29. Marble İzmir Fuarı'nda boş yer kalmadı

- 34 ▶ **HİDROMEK**  
Devecioğlu Hazır Beton Yönetim Kurulu Başkanı Hasan Karaayvaz:  
"Hem Mermerde Hem Agregada Hidromek'ten Vazgeçmeyiz"



34

- 42 ▶ **EDM DIŞ TİCARET**  
EDM Dış Ticaret Yöneticisi Zafer Ergen:  
"İş Makinalarında Dizelden Elektrikliye Dönüşüm Yüzde 80'e Varan Yakıt Avantajı Sağlıyor"

- 50 ▶ **CASE**  
ED Makine Genel Müdürü Ertuğrul Dumanoğlu:  
"CASE denince yakıt tasarrufu, performans ve dayanım ön planda"



50

- 58 ▶ **PT 20**  
Personel yükseltici platform kiralama sektörü büyümeye devam ediyor

XCMG

GR2205T



Ürün röportaj videosunu izlemek için QRKOD okutabilirsiniz



# Her Sahada En İyi Performans!

f i t You / Enkapazarlama / www.enka.com.tr / info@enka.com.tr



Whatsapp Danışma Hattı  
0530 918 3652



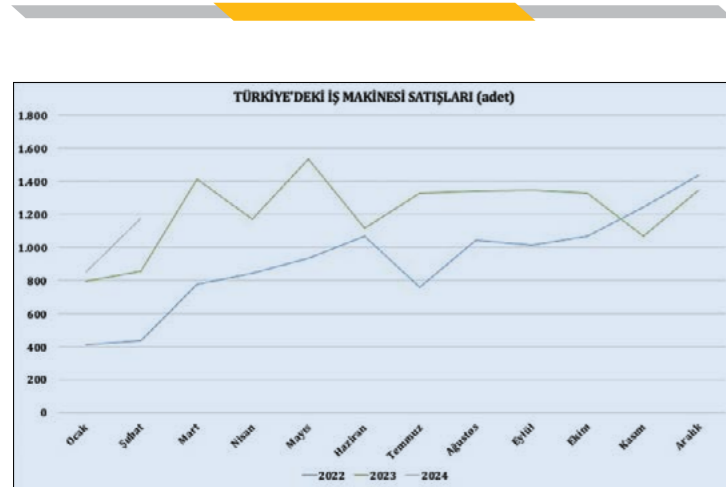
Müşteri İletişim Hattı  
0216 446 6464

**ENKA**  
PAZARLAMA İHRACAT İTHALAT A.Ş.



## TÜRKİYE'DEKİ İŞ MAKİNESİ SATIŞLARI 2024'TE DE ARTARAK SÜRÜYOR

Sanıldığı gibi aksine, sadece inşaat ve madencilik değil, hemen her sektöre doğrudan veya dolaylı olarak hizmet sağlayan iş makineleri sektörü, Türkiye'de 2023 yılındaki güçlü satış trendini, 2024'te de sürdürüyor. **İMDER tarafından açıklanan tahmini verilere göre şubat ayında Türkiye'de 1.177 adet yeni iş makinesi satıldı.**



| İMDER 2024 |       |              |
|------------|-------|--------------|
| OCAK       | ŞUBAT | GENEL TOPLAM |
| 847        | 1177  | 2024         |

| İSDER 2024 |       |              |
|------------|-------|--------------|
| OCAK       | ŞUBAT | GENEL TOPLAM |
| 942        | 925   | 1867         |

► **2023 YILINDA** 14.655 adetle gelmiş geçmiş en yüksek satış hacmine ulaşan Türkiye iş makineleri sektöründe, zorlaşan finans koşullarına rağmen yeni makine yatırımları artarak devam ediyor.

Türkiye İş Makinaları Distribütörleri ve İmalatçıları Birliği (İMDER) tarafından, üye firmalardan alınan veriler çerçevesinde açıklanan tahmini rakamlara göre, 2024 yılının şubat ayında Türkiye'de 1.177 adet yeni iş makinesi satıldı. Böylece yılın ilk 2 ayında satılan yeni iş makinesi sayısı, geçen yıla (1.649 adet) kıyasla yüzde 22,7 artarak, 2.024 adet oldu.

İstif Makinaları Distribütörleri ve İmalatçıları Derneği'nin (İSDER) açıkladığı tahmini rakamlarına göre şubat ayında Türkiye'de 925 adet yeni forklift ve istif makinesi satıldı. Yılın ilk 2 ayında satılan yeni forklift ve istif makinesi sayısı, geçen yılın aynı dönemine (2.183 adet) kıyasla yüzde 14,5 azalarak, 1.867 adede geriledi ■



# BORUSAN CAT, KONYA TARIM FUARI'NDA SEKTÖRÜN GELECEĞİNE IŞIK TUTTU



**Borusan Cat, 5-9 Mart tarihlerinde 20.'si düzenlenen Konya Tarım Fuarı'nda, üreticilerin çalışmalarına kolaylık katan iş makinelerini ve hizmetlerini tanıttı.**

► **"DAHA İYİ BİR DÜNYA İÇİN ÇÖZÜM ÜRETİRİZ"** şirket amacı ile operasyonlarını Türkiye'nin yanı sıra Kafkasya ve Orta Asya'da sürdüren Borusan Cat, tarım alanında ülkemizin en büyük buluşmalarından, Konya Tarım Fuarı'na katılarak, sektöre özel sunduğu çözümlerini tanıttı. Binlerce kişinin ziyaret ettiği fuarda Borusan Cat, iş makinelerini, dijital çözümlerini ve tüm hizmetlerini fuar katılımcılarıyla tanıştırmının yanı sıra tarımın geleceğine yönelik stratejik hedeflerini paylaştı.

Borusan Cat tarımın kalbinde! Borusan Cat, Konya Tarım Fuarı'na mini ekskavator, kazıcı-yükleyici ve tekerlekli yükleyici ürün gruplarından iş makineleri ile katıldı. Üst seviyede teknolojiye sahip, güçlü motorlarıyla yüksek performans sağlarken yakıt tasarrufu sunan iş makineleri ile dikkatleri üzerine çekti. "Tarımın kalbindeyiz" söylemi ile fuarda yer alan Borusan Cat ayrıca benzersiz müşteri deneyimi sağlayan teknolojik çözüm-

lerini de fuar katılımcılarına tanıttı. Stant alanına kurulan ekranlar ile yedek parça alımından, sesle arıza tespitine tüm Borusan Cat çözümlerini bir araya getiren Boom360 uygulaması detaylı olarak katılımcılarla paylaşıldı.

Borusan Cat'in, Konya Tarım Fuarı katılımcılarıyla buluşturduğu iş makineleri arasında 301.7 mini ekskavator yer aldı. Yeni nesil LED monitör ile makine bilgilerinin kolayca görüntülenebildiği, hız sabitleme, joystick kontrol gibi teknolojilerle donatılan ve kullanıcılara konfor alanı sunan tasarıma sahip 301.7 CR, kullanıcılara güçlü kaldırma ve kazı performansı sunuyor. Kısa kuyruk tasarımı en dar alanlara erişim ve rahatça çalışma imkanı tanıyor. Faz 5 emisyon standartlarında, güçlü C1.1 Cat motora sahip 301.7 CR, düşük yakıt tüketimi, bakım süreçlerinin kolaylığı ve çalışma alanlarında üst seviye güvenliği sağlayan donanım ile farklı arazi koşullarında, kullanıcıların en güvenilir yardımcısı oluyor.

Fuar katılımcılarına tanıtılan bir diğer iş makinesi ise 434 kazıcı-yükleyici oldu. Faz 5 emisyon gereksinimlerini karşılayan, güçlü, dayanıklı ve düşük yakıt tüketimine sahip 434 hidrolik tarımsal ataşmanlara uyumluluğu ile kullanıcılara büyük kolaylık sağlıyor. Piston tip pompa ile yüksek verimlilik sağlayan 434, tozlu ya da çamurlu sahalarda çalışmaya karşı kolaylıkla temizlenebilen radyatörlerle sahip tasarımı ile ön plana çıkıyor.

Borusan Cat'in fuar kapsamında tanıttığı bir diğer makine ise 908 kompakt tekerlekli yükleyici oldu. Yüksek torklu C2.8 motora sahip, üretkenlik, yakıt verimliliği ile operatör konforunda standartları belirleyen 908, hidrolik ataşman hattı, dar alanda seri hareket kabiliyeti ve sarsıntısız yürüyüş ile fark yaratıyor. Borusan Cat fuarda ayrıca müşteri destek kapsamında sunduğu parçalardan da örnekleri sergiledi. Stand alanında 500 saatlik filtre kiti, filtre, tırnak, J serisi tırnak ve akü ürünleri tanıtıldı



## TEREX RT ARAZI TİPİ MOBİL VİNÇLER TSM GLOBAL güvencesiyle TÜRKİYE'de

**TEOS**  
TEREX OPERATING SYSTEM

**T-LINK**  
TELEMATICS PLATFORM



# TEOS VE T-LINK İLE DONATILMIŞ YENİ TEREX VİNÇLER İLE TANIŞIN





# HİDROMEK®

## ULUSLARARASI TASARIM ÖDÜLÜ SAYISINI 34'E YÜKSELTİ

HİDROMEK'in kullanıcı konforunu ön planda tutan **"Hidromek Opera 5.0 - Geleceğin Akıllı Makineleri için Gelişmiş Akıllı Kullanıcı Deneyimi" projesi, IF Design Awards 2024'te "User Experience - UX" (Kullanıcı Deneyimi) kategorisinde tasarım ödülü kazandı.** Söz konusu kategoride ilk kez; toplamda ise 9'uncu kez kazanılan IF Design ödülü, HİDROMEK'in 34'üncü uluslararası tasarım ödülü oldu.

"HİDROMEK olarak önceliğimiz; performansı, verimliliği ve dayanıklılığı yüksek makineler üretmek. Aynı zamanda kullanıcılarımızın; kendilerini yormadan, en konforlu ve en güvenli şekilde çalışmalarını sağlamak da bizim için ayrıca önem taşıyor. Makinelerimiz, kullanım alanları itibariyle zor sahalarda çalışıyorlar. Bizler HİDROMEK operatörlerinin bir ofis ortamında çalışmasına konforlu ve güvenli bir şekilde çalışmalarını önemsiyoruz.

Kullanıcı konforu ve güvenliğini merkeze alan yeni 'Hidromek Opera 5.0 - 'Geleceğin Akıllı Makineleri için Gelişmiş Akıllı Kullanıcı Deneyimi' projemiz, bu yıl 70'inci yılını kutlayan dünyanın en prestijli tasarım ödüllerinden "IF Design Award 2024'de "User Experience - UX" kategorisinde ödüle layık görüldü. Hidromek Opera 5.0, gelecekteki akıllı HİDROMEK iş makineleri için güvenli, kolay, verimli ve yenilikçi bir kullanıcı deneyimi sunacak. Bu anlamda Hidromek 5.0, makine kullanımında yepyeni bir dönemin başlangıcını işaret ediyor.

Belirtmekten mutluluk duyuyorum ki; ilk defa User Experience – UX kategorisinde aldığımız bu ödülle birlikte IF Design ödülümüz 9'a, uluslararası tasarım ödülümüz ise 34'e yükseldi." ■

► **TÜRKİYE'DE** sektörünün sayılı tasarım stüdyolarından birine sahip olan HİDROMEK, kullanıcılarını merkeze alan tasarımlara sahip iş makineleri üretmeye odaklanıyor.

### HİDROMEK 5.0, MAKİNE KULLANIMINDA YEPYENİ BİR DÖNEMİN BAŞLANGICINI İŞARET EDİYOR

HİDROMEK Tasarım Stüdyo Müdürü Hakan Telişik, kazanılan yeni ödülle ilgili olarak şu açıklamalarda bulundu:



Hakan TELİŞİK / HİDROMEK Tasarım Stüdyo Müd.



## Daha güzel yarınları inşa ederken yanınızdayız.

İş Leasing güvencesi ve değerleriyle, yaşanabilir yarınları birlikte inşa etmek için yanınızdayız.



# ASKO HOLDİNG, TÜRKİYE'DE ÜRETİLEN AXCS MARKASI İLE ABD PAZARINDA



İş ve tarım makinaları üretiminde Türkiye'den başlayıp adım adım dünya pazarlarına açılan **ASKO Holding**, **AXCS** markası ile Amerika Birleşik Devletleri (ABD) pazarında boy gösteriyor.

► **ASKO HOLDİNG**, Kuzey Amerika pazarı için özel olarak üretilen makaslı ve eklemli personel platformlarını ABD'de tanıtıyor. Türkiye'de üretilen AXCS markalı ürünler, Hy-Brid Lift Custom Equipments ile ortaklığının ilk meyvesi olarak görülüyor.

Geçtiğimiz ay ASKO Holding idari ve teknik ekiplerinin Kuzey Amerika'nın en büyük Makina-Ekipman Kiralama Fuarı American Rental Association (ARA) Show'a katılımının ardından profesyonel ekipler tarafından yoğun müşteri görüşmeleri sürdürülüyor.

## ÜRÜN GELİŞTİRME ÇALIŞMALARI HIZLA DEVAM EDİYOR

ASKO yetkilileri, 9.000 pound (yaklaşık 4 ton) kaldırma kapasitesi ve 44 feet (yaklaşık 13,4 metre) erişim mesafesine sahip AXCS teleskobik forklift ürünleri ile ABD pazarında büyümeyi hedefliyor. ASKO Holding'in Amerika kıtasındaki büyüme stratejisinin ilk adımlarından biri olan AXCS markalı ürünler, personel güvenliğini esas alıyor. Çıkılması zor ve riskli olan yerlere personelin güvenle erişmesini sağlayan AXCS ürünleri Kuzey Amerika pazarı için stratejik bir öneme sahip bulunuyor.

ASKO Holding Kıdemli Yönetim Kurulu Üyesi Levent Kiroğlu, Amerika pazarı için ürün geliştirme çalışmalarının hızla devam ettiğini ve yakın zamanda sektör ihtiyaçlarına tam anlamıyla yanıt verecek geniş bir ürün yelpazesine sahip AXCS ve Hy-Brid Lift markaları ile pazardaki bilinirliklerini arttırmak üzere önemli bir oyuncu konumuna gelmeyi hedeflediklerini belirtti. ■



ASKO GLOBAL

## Develon İş Makinalarıyla Mermerin Derinliklerine İnin, Gücü Hissedin!

Çalışma Ağırlığı 53.400 kg Kova Kapasitesi 3.0 m³ Motor Gücü 400 HP



**DX 530LC-7K**

444 2 767  
info@askoglobal.com  
askoglobal.com

MARBLE  
İZMİRFAIR

17-20  
Nisan  
2024

Açık Alan  
Stand AA 337

ASKO

DEVELON

## SÖĞÜT İNŞAAT MAKİNE PARKINA DEVELON İLE GÜÇ KATTI

► **TÜRKİYE'DE** iş ve istif makineleri sektörünün köklü kuruluşlarından ASKO GLOB ALL güvencesi ile pazara sunulan Develon, Söğüt İnşaat'a 17 adet iş makinesi satışı gerçekleştirdi.

Makine parkını Develon iş makinaları ile güçlendiren Söğüt İnşaat, 10 adet DX380LC-7K paletli ekskavator, 6 adet DL320-7 lastikli yükleyici ve 1 adet DX530LC-7K lastikli ekskavatorunu teslim aldı.

Kökleri 1996 yılına uzanan Ankara merkezli Söğüt İnşaat; yol, nakliye, gıda ve petrol sektörlerinde faaliyet gösteriyor. Firma 2012 yılından itibaren üst yapı inşaat işlerine de adım attı. Sektördeki deneyimi ve kaliteli hizmet anlayışıyla tanınan firma, gerçekleştirdiği yüksek kaliteli projelerle dikkat çekiyor. Develon iş makinelerinin performansı ve güvenilirliği ile projelerine verimlilik katacağı vurgulanan Söğüt İnşaat, Türkiye'nin her köşesindeki projelerine daha da güçlü bir şekilde devam ediyor ■

## ERTEK'TEN DALAMAN HAVALİMANINA ÖNEMLİ TESLİMAT

► **ÖRÜMCEK VİNÇ** ve platform ürünlerinin hem satış hem de kiralama alanında Türkiye'nin önde gelen firmalarından Ertek Örümcek Vinç, Muğla Dalaman Havalimanı işletmeciliğini yapan YDA İnşaat'a, Easylift

RA26HY model örümcek platformunu teslim etti.

Türkiye'nin en yoğun 7. ve uluslararası yolcu bakımından en yoğun 5. havalimanı olarak gösterilen Dalaman

Havalimanındaki hizmet operasyonlarının, Easylift RA26HY'nin üstün teknolojisi ve etkileyici performansı ile daha da güvenli ve verimli hale geleceği ifade ediliyor.

En olumsuz koşulların ideal makinesi 26 metre çalışma yüksekliği ve 14,5 metre erişim mesafesine sahip olan RA26HY, eksi 7 metreye kadar olumsuz koşullarda bile çalışabilme özelliği sayesinde; köprü, üst geçit ve yükseltilmiş yol gibi altyapı bakım çalışmaları için de ideal bir makine olarak gösteriliyor. Kubota dizel motor ve lityum pil ile donatılan bu üründe ayrıca Eve Dönüş Sistemi, Otomatik Terazileme, Beyaz Palet ve Easycom Uzaktan Bağlantı Sistemi de bulunuyor.

Konu ile ilgili olarak açıklama yapan Ertek Örümcek Vinç Satış ve Pazarlama Müdürü Yusuf Talha Ertek, "Bu teslimat uzun süren planlama ve titiz çalışmaların ürünüdür. Ekip olarak, her aşamada özveriyle çalıştık ve sonunda bu başarılı sonuca ulaştık. Teslimatın gerçekleşmesinde emeği geçen herkese teşekkürlerimizi sunuyoruz" ifadelerini kullandı. ■



# MST



## MAKSİMUM GÜÇ YÜKSEK PERFORMANS

### B44 S

### B42 S



Çevre Dostu Stage 5 Motor ile

## Yeni S Serisi

**ASKO**



Çağrı Merkezi

**444 2 767**

www.mst-tr.com

## PERSONEL YÜKSELTİCİ PLATFORM SEKTÖRÜ'NDE PLATFORM GÜNLERİ 2024 HEYECANI BAŞLADI

► **PERSONEL** Yükseltici Platform sektörünün Türkiye'deki çatı kuruluşu PLATFORMER tarafından düzenlenen ve HYBRİD İLETİŞİM tarafından organize edilen Platform Günleri organizasyonunun dördüncüsü, 19-20-21 Eylül 2024 tarihlerinde, İstanbul Tuzla'daki Autodrom İstanbul tesislerinde gerçekleştirilecek.

Üretici firmalar, distribütörler, kiralama firmaları, finans kuruluşları, destek ürün ve hizmet sağlayıcıları ve nihai kullanıcılar, İstanbul'un prestijli organizasyonlara ev sahipliği yapan adresi Autodrom İstanbul'da bir araya gelecek.

IPAF, bu yıl da etkinliğin Uluslararası Resmi Destekçisi oldu. 1983 yılında kurulan Uluslararası Platform Federasyonu (IPAF), platformların verimli ve güvenli şekilde kullanılmasını sağlamak amacıyla küresel anlamda çeşitli faaliyetler gösteriyor. Platformer ile yaptıkları iş birliği ile IPAF, bu etkinliğin Uluslararası Resmi Partneri olmayı sürdürecektir.

Uluslararası sektörel yayın gruplarını VertikalNet, Cranes&Access ve Kran&Bühne etkinliğin medya sponsorları arasında yer alıyor. Türkiye'den Platformdergi ve Forum Makina'nın



Kenan AYDIN / Platformder Yön. Kur. Üyesi

desteklediği organizasyona; Rusya ve Birleşik Arap Emirlikleri'nden de sektörel yayın grupları destek verecek.

**“Sektör bu etkinliği çok benimsedi”**

Platformder Yönetim Kurulu Üyesi ve Genel Sekreteri Kenan Aydın; “Derneğimizin kurulduğu gün Genel Kurul'daki söylemimizin 4.defa gerçekleşecek olması, bizleri çok memnun ediyor. Sektörümüz ve temas ettiği tüm paydaşlar bu etkinliği çok benimsedi. Öyle ki diğer istifleme sektörleri bile bu etkinlikte olmak için sıraya giriyorlar” ifadelerini kullandı.

Yüksekte güvenli bir şekilde çalışmanın, hayati öneme sahip olduğunu

vurgulayan Kenan Aydın, “Yüksek yerlerde çalışırken güvenlik önlemlerine uyulması, çalışanların sağlığı ve güvenliği için kritiktir. Bu kapsamda etkinliğimiz; güvenlik, etkinlik, çalışma, geniş alana erişim, verimlilik, tasarruf, iş sağlığı ve güvenliği standartlarına uygunluk, uygulama çeşitliliği ve yüksekte güvenli çalışma başlıklarında tüm paydaşların ihtiyaçlarını karşılıyor” dedi.

**“Uluslararası ilginin artması yerli üreticiler açısından büyük fırsat”**

Sektörün Türkiye'deki tüm paydaşlarını bir araya getirecek olan Platform Günlerine bu yıl uluslararası ilginin daha fazla olacağını belirten Aydın; “2023 yılındaki etkinlikte, üyemiz olan distribütör firmaların üst düzey yetkilileri de vardı. Kendileri böyle bir pazarı yerinde bizzat görmeleri çok etkileyici olmuştur. Bu yıl yapacağımız etkinlikte de bunu mutlaka göreceğiz. Özellikle uluslararası sektörel yayınların etkinliğimize destek veriyor olması, katılımı olumlu yönde etkileyecektir. Bu yerli üreticilerimiz için de büyük bir fırsat. Kendilerini dış pazarlara açmak adına önemli iş birlikleri kurabileceklerdir.

Her geçen yıl artan katılımcı sayısı bizlerin etkinliğin yerini büyütme doğru itiyor. Bu konuda önümüzdeki dönemde yerimizi büyütürük, istifleme grubundan da katılımcıları almaya planlıyoruz” ifadelerini kullandı

# SANY SY500H MADEN OCAKLARINDA

## KANITLANMIŞ Performans

**MARBLE  
İZMİRFAIR**  
17-20 NİSAN

**MADEN**  
TÜRKİYE  
02-05 Mayıs 2024

**KOMATEK2024**  
İFM - İstanbul Fuar Merkezi  
29 Mayıs - 1 Haziran 2024



**SANY**  
supported by **Putzmeister**

**PARİS**  
24-27 Nisan 2024

2024  
**İNTER  
MAT.**

Sürdürülebilir  
İnşaat Çözümleri ve  
Teknolojileri Fuarı

#low  
car  
bon

# İŞ MAKİNELERİ VE İNŞAAT SEKTÖRLERİNİN AVRUPA'DAKİ ZİRVESİ YAKLAŞIYOR!

► **NORMAL KOŞULLARDA** her üç yılda bir gerçekleştirilen ve Avrupa'nın alanında sayılı fuarı arasında gösterilen INTERMAT, pandemi sebebiyle verilen 6 yıllık aranın ardından, 24-27 Nisan 2024 tarihleri arasında Paris'te gerçekleştirilecek.

İnşaat sektörünün düşük karbona geçişi sürecine paralel olarak, bu yıl "Düşük Karbon" temasının ön plana taşınacağı organizasyona, 40 ülkeden yaklaşık 1.000 firma katılarak ürün ve hizmetlerini sergileyecek. Katılımcıların yüzde 65'inin Fransa dışından geleceği fuarı, 2018 yılında yaklaşık 180 bin kişi ziyaret etmişti. Sürenin 6 günden 4 güne inmesine rağmen, bu yıl da ziyaretçi sayısının aynı seviyelerde olması bekleniyor.

İnşaat sektörünün tüm paydaşları tarafından heyecanla beklenen fuarda;

makine ekipman üreticileri, enerji sağlayıcılar ve inşaat firmaları bir araya gelerek yaratıcı sürdürülebilir çözümler geliştirmeye odaklanacaklar.

Elektrik ve hidrojen gibi yeni enerji kaynaklarıyla çalışan makinelerin boy göstereceği etkinliğe katılacak firmalar, enerjinin şantiyelere nasıl geleceği konusundaki son çalışmalarını tanıtacaklar.

Demolarla makinelerin uygulamalı olarak gözler önüne serileceği etkinlikte, 24 firmanın katılacağı bir "Startup Köyü" de yer alacak.

Fuarda, Avrupa beton sektörünün tüm değer zincirinin yer alacağı "World of Concrete Europe" de gerçekleştirilecek.

Uluslararası bir jüri tarafından değerlendirilecek olan İnovasyon Ödülleri,

bu yıl 5 kategoride sahiplerini bulacak: 1- Hafriyat, yıkım ve taşıma, 2- Yollar, Malzeme ve altyapı, 3- İnşaat mühendisliği ve beton sektörü, 4- Yeni teknolojiler ve enerji, 5- Kaldırma ve elleçleme.

## YENİ TEKNOLOJİLER VE ENERJİ ODAĞI

İstanbul'da düzenlenen basın toplantısında sorularımızı yanıtlayan INTERMAT Fuar Direktörü Christophe Lecarpentier, ziyaretçilerin fuarda sektördeki baş döndürücü dönüşüme tanık olacaklarını belirterek şunları söyledi: "Dünya oldukça hızlı bir şekilde değişiyor ve inşaat sektörü de inovasyonlarla bundan payını alıyor. Yeni teknolojiler ve enerji, bu yıl INTERMAT'ın odağında olacak. Yeni malzeme ve makineler, elektrik ve hidrojen gibi yeni enerji çözümleri, kapsamlı bir şekilde sergilenecek."

Fuarın Türkiye'deki temsilcisi Promosalons Türkiye Genel Müdürü Deniz Şen Gümüş, Türkiye'den fuara yoğun bir ilgi olduğunu vurgulayarak, "İhracat yapmak isteyen sektör firmalarımız açısından INTERMAT büyük bir fırsat. Bu yıl 60'a yakın firmamız, yaklaşık 5 bin metrekairelik alanda ürünlerini sergileyecek. Yer açılmasını bekleyen uzun da bir katılımcı listemiz var. 2018 yılında Türkiye'den yaklaşık 1.300 kişi fuarı ziyaret etmişti. Türkiye bu anlamda ilk 10 ülke arasındaydı. Bu yıl da böyle olacağını tahmin ediyoruz" ifadelerini kullandı ■



# HANSA FLEX

Hidrolik Sistem Partneri



3. SATINALMA  
ZİRVESİ

27 NİSAN 2024  
CUMARTESİ

CROWN PLAZA  
İSTANBUL-ASYA



BAKIM İSTANBUL  
SEMPOZYUMU

2 - 3 MAYIS 2024  
PERŞEMBE-CUMA

THE GREEN PARK PENDİK  
HOTEL & RESORT



MADEN  
FUARI

2 - 5 MAYIS 2024  
PERŞEMBE-PAZAR

TÜYAP  
SALON: 10 - STAND: 1015



**SİZLERİ STANDLARIMIZDA  
MİSAFİR ETMEKTEN  
MUTLULUK DUYARIZ!**



[www.shop.hansa-flex.com.tr](http://www.shop.hansa-flex.com.tr)

0850 677 89 89

# MADEN VE TÜNEL MAKİNELERİ UZMANI GHH, **Marubeni** GÜVENCESİYLE TÜRKİYE'DE

**Madencilik ve tünel açma sektörlerinin önde gelen makine üreticilerinden Alman GHH; Türkiye operasyonları için Marubeni Dağıtım ve Servis ile anlaştı.**

► **JAPONYA MERKEZLİ** Marubeni Corporation iştiraki olan Marubeni Dağıtım ve Servis A.Ş., Türkiye'de temsil ettiği dünyaca ünlü markalara Alman GHH'ı da ekledi. GHH'nin 1782 yılına uzanan köklü maden deneyimiyle ürettiği makinelerin Türkiye temsilciliğini üstlenen Marubeni Dağıtım ve Servis A.Ş., deneyimli satış ve satış sonrası ekibiyle maden sektörüne katma değerli hizmet vizyonunu kazandırmayı hedefliyor.



*büyümesine katkı sağlayacağımıza inanıyoruz” dedi.*

## **TÜRKİYE'NİN YÜKSEK YER ALTI MADENCİLİK POTANSİYELİ**

*Ürünlerini, satış ve servis alanında geniş deneyime sahip Marubeni Dağı-*

## **“GHH İLE ÜRÜN ÇEŞİTLİLİĞİMİZİ HER GEÇEN GÜN ARTIRIYORUZ!”**

Temsil ettikleri birbirinden güçlü markalara uçtan uca çözüm sunarak, katma değerli hizmetlerine yeni markaları eklediklerini belirten Marubeni Dağıtım ve Servis Genel Müdürü Eşref Zeka; *“GHH ile farklı ihtiyaçlara yönelik sağladığımız ürün çeşitliliğimizi her geçen gün artırıyoruz. Satış ve satış sonrası hizmetlerdeki güçlü kadromuz ve deneyimimizin katkısıyla bünyemize GHH'ı, yer altı madenciliğinin simge markalarından birini dahil etmenin gururunu yaşıyoruz. Yer altı madenciliğindeki potansiyelin verimli ve sürdürülebilir*



## **GHH GRUBU HAKKINDA**

GHH Grubu, dar ve orta maden damarlarına odaklı madencilik uygulamalarına, Yer Altı Sert Kaya ve Yumuşak Kaya Madenciliği ve Tünel Açma Endüstrileri için çözümler sunuyor. GHH Grubu, çeşitli stratejik ortak şirketler de dahil olmak üzere GHH Fahrzeuge GmbH (Almanya), GHH Mining Machines (Güney Afrika) ve BAT Bergbau Services'den (Almanya) oluşuyor. GHH, uzun süredir Alman merkezli özel bir şirket olan Schmidt Kranz Group'un bir parçasıyken, yakın dönemde yer altı ve yer üstü madencilik sektöründe Global bir OEM olan Komatsu bünyesine katılım süreci devam ediyor.

*tım ve Servis ile müşterileriyle buluşturmaya karar veren GHH, deneyimli şirket için “İdeal Ortak” ifadesini kullanıyor. GHH Group CEO ve CFO'su Matthias von Buzay, “GHH olarak, Türkiye'de Marubeni Dağıtım ve Servis ile anlaşmaya varmaktan büyük mutluluk duyuyor, birlikte Türkiye pazarındaki konumumuzu güçlendirmeyi sabırsızlıkla bekliyoruz” dedi.*

Marubeni Dağıtım ve Servis İş ve Maden Makinalarından Sorumlu COO Burçak Birand ise; *“GHH ile iş birliği yapmaktan duyduğumuz heyecan, ülkemizin yükselen yer altı madencilik potansiyeli sayesinde işlerimizi büyütme ve güçlendirme stratejimizin yeni bir adımının gerçekleşmesinden kaynaklanıyor. GHH ile güçlü, verimli ve uzun soluklu bir ortaklığa imza attığımızı olan inancımızı, müşterilerimize sağladığımız hizmetlerle kanıtlayacağız”* ifadelerini kullandı.

Jeopolitik önemine ek olarak; bakır ve demir cevherleri, kömür ve kromun da bulunduğu çok sayıda maden kaynağına ve dünyanın en büyük bor yataklarına sahip olan Türkiye, küresel emtia pazarının önemli oyuncular arasında yer alıyor. Türkiye'de önemli sayıda müşteriye ürün sağlayan, yakın zamanda Komatsu ailesinin bir parçası olmaya hazırlanan, Alman Makine üreticisi GHH, Marubeni Dağıtım ve Servis'in satış ve satış sonrası hizmetlerindeki güçlü ağına güveniyor ■

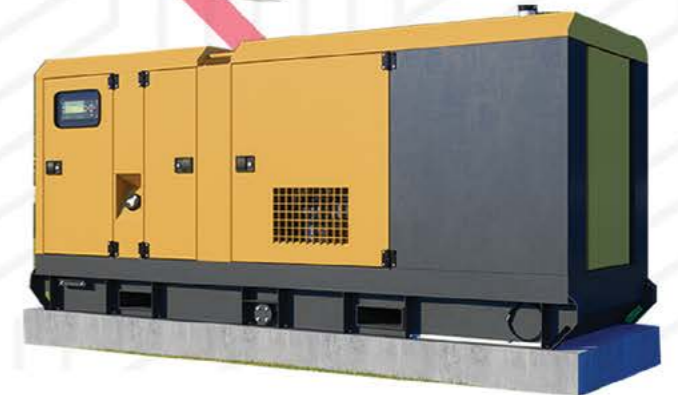
**PLATINUM  
RENT**



## **DEPONUZUN İHTİYAÇLARINI**



**TEK ADRESTEN  
GÜVENLE  
KİRALAYIN**



**Marubeni  
Dağıtım ve Servis**

MÜŞTERİ İLİŞKİLERİ HATTI  
**0850 480 1846**

www.platinumrent.com.tr  
iletisim@marubeni-tr.com

0530 918 0 840

facebook: platinumrenttr  
instagram: platinumrent\_tr  
linkedin: platinumrent  
youtube: PlatinumRent





## YENİ ZOOMLION KULE VİNÇLER İSTANBUL VE ANKARA'DAKİ LANSMANLARLA TANITILDI

**Zoomlion Türkiye, 6 ve 8 Mart 2024 tarihlerinde İstanbul ve Ankara'da, sektörün önde gelen firma yöneticilerinin katılımıyla gerçekleştirilen lansman törenleriyle, en son teknolojiyle donatılmış yeni kule vinç modellerini Türkiye pazarına sundu.**



► **ZOOMLION TÜRKİYE** Kıdemli Pazarlama Uzmanı Melek Çiloğlu'nun karşılama konuşmasıyla başlayan lansman töreninin açılış konuşmasını yapan Zoomlion Grup Eş Başkanı ve Kule Vinç Grubu Genel Müdürü Tang Shaofang, kule vinç grubunun

stratejisini ve hedeflerini açıkladı. Zoomlion Türkiye Genel Müdürü Keyyum Abduwaki de yaptığı konuşmada şirket kuruluşu ve Türkiye yapılanması hakkında bilgi verdi.

Zoomlion kule vinç grubu tanıtım vi-

deosunun ardından kule vinç grubu Genel Müdür Yardımcısı Philip YU, yeni kule vinç modelinin özellikleri ve kullanıcılara sağladığı avantajlar hakkında bir sunum yaptı ve lansmana özel kampanyalarını duyurdu.

Etkinlik boyunca davetliler uzaktan kumanda edilebilen vinç operatör konsolu ile 5 boyutlu olarak Çin'deki yeni kule vinci kullanmayı deneyimledi.

Yılın en çok alım yapan müşterilerine ödüllerin takdim edildiği lansman törenlerinde, yakın zamanda sipariş veren müşterilerle de imza töreni gerçekleştirildi.

*“Güvenilecek, uzun vadeli bir ortak”*

Zoomlion'un ürün teknolojisindeki yenilikleri, akıllı üretim yükseltmelerini ve küresel gelişmeleri takip ettiğini belirten Tang Shaofang, 60 yıllık tecrübe birikimi ve bugüne kadar ►►



HASEL

KOBELCO

## SK350LC-11E Artırılmış Güç ve Hız ile Daha Fazla Verimlilik ve Performans!

- Gelişmiş hidrolik sistemi, maksimum güç elde etmenin yanı sıra **yakıt tüketimini minimumda tutar.**
- Çevikliği ile yeterli kazı kuvvetini bir araya getirip **iş üretiminizi önemli ölçüde artırır.**
- Zorlu koşullarda bile dayanıklılığıyla öne çıkan **SK350LC-11E**, her zeminde güvenilir performans sunar.



hasel-kobelco.com

**İLETİŞİM HATTI**  
0850 55 00 444  
hasel-kobelco.com



teslim ettikleri 200 binden fazla kule vinç ile sektörün küresel anlamda lider markaları arasında ön plana çıktıklarını kaydetti.

Zoomlion'un güvenilecek, uzun vadeli bir ortak olduğunu vurgulayan Tang Shaofang, Türkiye'deki faaliyetleri hakkında şunları söyledi:

*"Eylül 2022'de Türk hükümeti, 1 milyondan fazla insan için güvenli ve konforlu yeni evler inşa etmeye odaklanan, bir ulusal konut projesini resmi olarak başlattı. Dünyanın önde gelen kule vinç üreticisi Zoomlion, "Büyük Ev İnşaatı" planı için yüksek kaliteli ekipman ve hizmetler sağlamayı ve Türkiye'nin inşaatına katkıda bulunmayı taahhüt eden profesyonel bir ekibi*

*derhal Türkiye pazarına gönderdi. Şubat 2023'te Türkiye'de 7,8 büyüklüğünde bir deprem yaşandı ve milyonlarca insan yerinden oldu. Zoomlion hızlı bir şekilde müdahale etti ve depremden etkilenen bölgeye derhal bir kurtarma ekibi göndererek 30'dan fazla hayatta kalan kişiyi başarıyla kurtardı. Ardından gelen deprem yeniden inşa çalışmasında Zoomlion ve ortakları gece boyu yoğun bir çalışma yürüttüler ve yalnızca birkaç ay içinde yüzlerce kule vinç teslim ederek deprem bölgesinin yeniden inşasında önemli rol oynadılar."*

Zoomlion'un kule vinçlerinde dijital ve akıllı yapay zekâ teknolojileri de geliştirilmeye devam ettiğini vurgulayan Tang Shaofang, "Uzaktan

yönetim ve kendi kendini organize eden ağ teknolojisi sayesinde, uzaktan hata ayıklama, uzaktan güvenlik denetimi ve uzaktan sağlık denetimi gerçekleştirerek ekipman yönetimi-mizi daha akıllı ve akıllı hale getirebiliriz. Pek çok fonksiyonel teknoloji Çin pazarında olgun bir şekilde uygulandı ve yakında Türkiye'de de tanıtılacak. Zoomlion kule vinçlerini geleceğe en hazır ortağınız haline getirmek için yenilik yapmaya ve teknolojiye öncülük etmeye devam edeceğiz" ifadelerini kullandı.

#### "DEMİR ÜÇGEN" İLE TÜRKİYE'DEKİ MÜŞTERİLERE EN HIZLI VE GÜVENİLİR HİZMET

Zoomlion Kule Vinç Ürün Grubu, Türkiye'de pazarlama, hizmet ve Ar-Ge'den oluşan "demir üçgen" içerisine uzman mühendis ve teknik ekibini yerleştirerek, müşterilerine en hızlı ve güvenilir hizmeti sunmayı ilke ediniyor.

2008 yılında Türkiye pazarına giriş yapan Zoomlion Kule Vinç grubu özel tasarımı modelleriyle kullanıcıların yoğun ilgisiyle karşılanıyor. Zoomlion kule vinçlerin "üst düzey, akıllı ve yeşil" ürün konseptiyle kullanımının güvenli ve uzun ömürlü olduğu belirtiliyor.

Ürünlerin taşınması için en az araca, en hızlı kurulumu, en verimli kullanıma ve en kolay bakıma sahip olmasının, tüm yaşam döngüsü boyunca kullanıcılara maliyet avantajı sunduğu vurgulanıyor ■



# Çok Kapsamlı

[www.wirtgen-group.com/technologies](http://www.wirtgen-group.com/technologies)



#### CLOSE TO OUR CUSTOMERS

**YOL VE MADEN TEKNOLOJİLERİ.** WIRTGEN GROUP'un lider teknolojileri ile yol yapım döngüsündeki tüm işleri en iyi ve ekonomik şekilde halledebilirsiniz. VÖGELE, HAMM, KLEEMANN markalarıyla WIRTGEN GROUP'a güvenin.

**WIRTGEN ANKARA Mak San Tic Ltd Şti** · Bahcelievler Mah Ankara Cad. No. 223  
Gölbaşı Ankara · 0312 485 3939 · info.ankara@wirtgen-group.com [www.wirtgen-group.com/ankara](http://www.wirtgen-group.com/ankara)

# SANY SKT90E

## TÜRKİYE'NİN İLK Elektrikli Kaya Kamyonu

**MARBLE  
İZMİRFAIR**  
17-20 NİSAN

**MADEN**  
TÜRKİYE  
02-05 Mayıs 2024

**KOMATEK2024**  
İFM - İstanbul Fuar Merkezi  
29 Mayıs - 1 Haziran 2024



**SANY**  
supported by **Putzmeister**



# Güç ve Uzmanlıkla Mermerin Zirvesinde



**Marubeni**  
Dağıtım ve Servis

MÜŞTERİ İLETİŞİM HATTI  
**0850 480 1846**

[www.komatsu.com.tr](http://www.komatsu.com.tr)  
[iletisim@marubeni-tr.com](mailto:iletisim@marubeni-tr.com)  
0530 918 0 846  
[f](#) [i](#) [t](#) [in](#) [komatsuturkiye](#)

**KOMATSU**





17-20 Nisan 2024

## NİSAN AYINDAKİ 29. MARBLE İZMİR FUARI'NDA BOŞ YER KALMADI

İzmir Büyükşehir Belediyesi ev sahipliğinde, İZFAŞ tarafından düzenlenen ve bu yıl 29.'su düzenlenecek Marble İzmir - Uluslararası Doğaltaş ve Teknolojileri Fuarı, 17 - 20 Nisan 2024 tarihleri arasında sektörü fuarizmir'de bir araya getirecek.

► **TÜRK DOĞAL TAŞININ** dünyaya açılan kapısı olan Marble İzmir'de, hollerin ve dış alanın tamamı katılımcılara tahsis edilirken hem yurt içi hem de yurt dışından sektörün yoğun talebi nedeniyle fuarda tüm tahsisler tamamlandı ve boş yer kalmadı.

150 bin metrekareyi aşan açık ve kapalı alanda binin üzerinde katılımcının yer alacağı Marble İzmir, dört gün boyunca Türkiye ve dünyanın dört bir yanından ziyaretçileri ağırlayacak. Fuarda, tüm doğal taş firmaları fuarizmir'in kapalı hollerinde yer alırken C holünün büyük bir kısmı ile D holünün tamamı makine ve teknoloji firmalarına tahsis edildi

### YALNIZCA DOĞAL TAŞ VE DOĞAL TAŞ ÜRÜNLERİ İLE MAKİNELER VE TEKNOLOJİLERİ SERGİLENECEK

Bu yıl Marble İzmir'de; sektör temsilcilerinden gelen talepler üzerine alınan karar doğrultusunda, yalnızca doğal taş ve doğal taş ürünleri ile makine ve teknolojileri sergilenecek.

1998 yılından bu yana Uluslararası Fuarlar Birliği (UFI) üyesi olan Marble İzmir, Türk doğal taşının dünyaya açılarak pazar payını artırması ve yeni pazarlara ulaşılması açısından büyük önem taşıyor. Marble İzmir'in ilk yılında Türkiye'nin doğal taş ihracatı 77 milyon dolarken yıllar içinde fuarın da katkısı ile ihracat 2 milyar dolar se-

viyelerine geldi. Sektör fuarı, fuar da sektörü büyüttü ve Marble İzmir, yıllar içinde doğal taş ihracatının can damarı haline geldi. Bu yılın ilk iki ayında Türkiye doğal taş ihracatı, geçen yıla oranla yüzde 5 yükselişle 274 milyon dolar oldu. Fuarın bu yıl da geçmiş yıllardan daha büyük bir ticaret hacmi yaratması ve doğal taş sektörüne ihracatta yeni hedeflere ulaşması için katkı sağlamaya devam etmesi bekleniyor.

### 100 BİNE YAKIN ZİYARETÇİYİ AĞIRLAMASI BEKLENİYOR

İlk yılında Kültürpark'ta 47 yerli katılımcısıyla başlayan ve 4 bin 719 kişiyi ağırlayan Marble İzmir Fuarı, geçtiğimiz yıl 167'si ülke dışından olmak üzere 1015 katılımcıya ulaşırken 148 ülkeden 9 bin 56'sı yabancı olmak üzere toplam 79 bin 153 ziyaretçiyi ağırlamıştı. Fuarın bu yıl Türkiye ve dünyanın dört bir yanından 100 bine yakın ziyaretçiyi ağırlaması bekleniyor ■

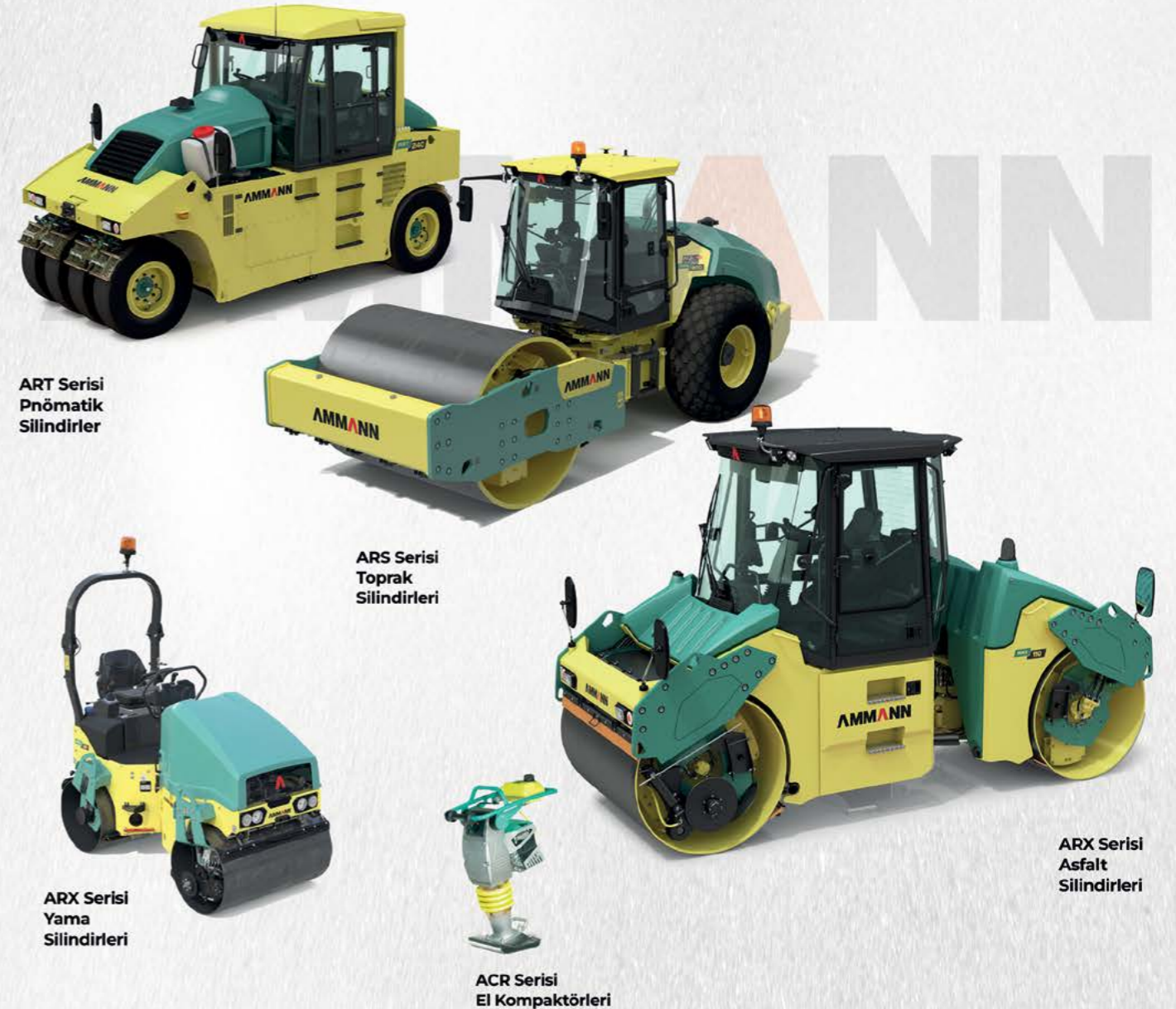


# YOLLARIN



# TAKIMI

Ammann yol ve asfalt silindirleri geniş ürün yelpazesi, güçlü ve sağlam tasarımı, uzun ömürlü yapısıyla şantiyelerin vazgeçilmez tercihi...



ART Serisi  
Pnömatik  
Silindirler

ARS Serisi  
Toprak  
Silindirleri

ARX Serisi  
Yama  
Silindirleri

ACR Serisi  
El Kompaktörleri

ARX Serisi  
Asfalt  
Silindirleri



444 3 876



# 921G GÜÇLÜ MOTORUYLA PERFORMANSIN YOLUNU AÇAR

- FPT marka, 6 sıralı silindirli, 6,7 litre hacme sahip motor
- Üstün yakıt verimliliği
- Maksimum performans
- Patentli kübik tasarıma sahip radyatör sistemi
- Fabrika çıkışlı kantar sistemi



ASTRA Ağır Hizmet Tipi  
Kamyonlar, TSM GLOBAL  
Güvencesiyle TÜRKİYE'de



DOĞAŞI GEREĞİ  
OLAĞANÜSTÜ



GÜRİŞ ENDÜSTRİ  
MERLO TÜRKİYE  
DİSTRİBÜTÖRÜDÜR

60  
YIL DÖNÜMÜ  
1954-2024  
MERLO

**MERLO**

**DÜNYA MARKASI MERLO  
TELESKOPİK YÜKLEYİCİLER  
GÜRİŞ ENDÜSTRİ GÜVENCESİNDE.**

**1911'de kurulan Merlo Grup, dünyanın ilk  
teleskopik yükleyicisini üreten firma olarak  
sektörün yenilikçi ve öncü markasıdır.**

Merlo Telehandler ürün gamında 5 metreden 35 metreye kadar ürünler yer almaktadır. 77'si telehandler olmak üzere toplam 99 farklı ürün seçeneği mevcuttur. Merlo'nun Telehandler dışındaki ürünleri ataçman elleçleme traktörleri, orman makine ekipmanları ve kendinden yüklemeli beton mikseri gibi özellikli ekipmanlardan oluşmaktadır.

Dünya devi Merlo'nun tek yetkili Türkiye distribütörü GÜRİŞ İş Makinaları Endüstri A.Ş., üstün güvenlik standartlarına sahip yüksek teknoloji ürünler ile müşterilerine 7/24 ekipman, servis ve parça garantisi sunmaktadır.

**MERLO**  
TELESKOPİK YÜKLEYİCİLER

**GÜRİŞ**  
1958  
İŞ MAKİNALARI ENDÜSTRİ A.Ş.

GÜRİŞ İş Makinaları Endüstri A.Ş.  
MERLO Türkiye Distribütörüdür.

[www.gurisendustri.com](http://www.gurisendustri.com)

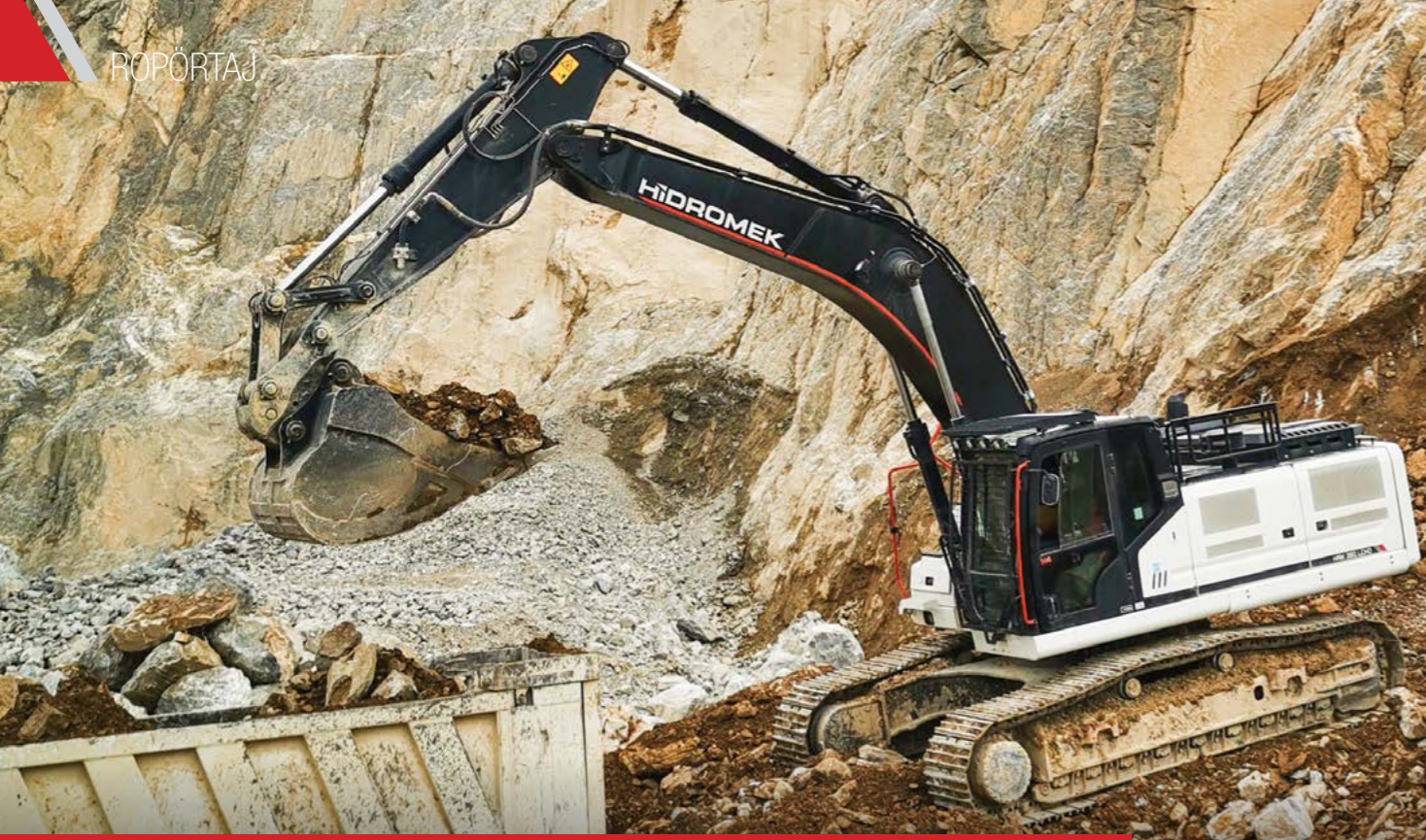


**MERLO**  
TELEHANDLER

**GÜRİŞ**  
1958  
İŞ MAKİNALARI ENDÜSTRİ A.Ş.

[www.gurisendustri.com](http://www.gurisendustri.com)





DEVECİOĞLU HAZIR BETON YÖNETİM KURULU BAŞKANI **HASAN KARAAYVAZ:**

## “HEM MERMERDE HEM AGREGADA HİDROMEK®'TEN VAZGEÇMEYİZ”

2011 yılından beri makine parkına HİDROMEK alan Devecioglu Hazır Beton, ocağındaki çalışmalarında markanın H4 Serisi ekskavatörlerini kullanıyor. Yıllık bir milyon ton agrega üretim kapasitesine sahip şirket, özellikle hafriyatta **HMK 230 LC** ve mermerde **HMK 390 LC HD** ile verimliliği hedefliyor.

► **TEKSTİL**, iplik, tuğla-kiremit ve mermer gibi endüstri alanları ile turizmde Batı Anadolu Bölgesi'nin önde gelen illeri arasında yer alan Denizli, aynı zamanda İç Anadolu ve Akdeniz arasında da bir geçit konumunda. Endüstriyel hammadde ve metalik maden yatakları konusunda güçlü bir potansiyeli bulunan bu şehir, mermer (traverten), kum-çakıl, kuvarsit, manganez ve krom bakımından ise oldukça zengin kaynakları barındırıyor. Bu kapsamda da Denizli, hem bölge hem de ülke genelindeki maden ve inşaat sek-

törlerinde önemli bir talebi karşılıyor. Denizli'de madencilik ve beton sektörlerinde hizmet veren Devecioglu Hazır Beton İnşaat şirketi, sahip olduğu taş ocağında hem beton hem de mermer sektörlerine ürün çıkaran bölgenin aranan şirketleri arasında. Makine parkında tek marka ile ilerlemeyi tercih eden şirket, HİDROMEK'ten düzenli olarak makine alımları gerçekleştiriyor. Şirketin Yönetim Kurulu Başkanı Hasan Karaayvaz ile yaptığımız röportajda fark yaratan çalışmalarını ve filolarında yer alan HİDROMEK'leri konuştuk:

Öncelikle sizi ve firmanızı tanıyabilir miyiz?

Devecioglu Hazır Beton İnşaat ve Güven İnşaat Madencilik şirketleri ile grup firması olarak Denizli merkezli hizmet veriyoruz. 2004 yılına kadar nakliye ve inşaat malzemeleri satışıyla iştigal ettik. Ardından hafriyat grubuna adım atarak 2010 yılından sonra hazır beton sektöründe de yer almaya başladık. Günümüzde Denizli Tavas'ta yer alan ocağımızda hem madencilik hem mermer çıkarma faaliyeti gerçekleştiriyoruz. Ocak faaliyetlerimizle birlikte hazır beton üretimi ve nakliye çalışmalarını gerçekleştiriyoruz.

“Yıllık 120 bin metreküp hazır beton üretime sahibiz, 25 bin ton mermer üretiyoruz”

Yıllık ne kadarlık bir kapasiteye sahipsiniz?

Bir adet tesise sahibiz. Tesisimizden mermer ve taş ocağı olarak yararlanıyoruz. Hem verimli hem de konum itibarıyla stratejik bir bölgedeyiz. Yıllık 120 bin metreküp hazır beton üretime sahibiz. Ocağımızda yıllık 1 milyon ton agrega üretim kapasitemiz, 25 bin ton mermer üretimimiz bulunuyor.

Ocak faaliyetinizin 2 yönlü gelişmesinin hikayesini anlatır mısınız?

Taş ocağı olarak açtığımız ocağımızda patlatma ile üretimler gerçekleştirmeye başladık. 6 bin kg anfo ile kalkecin hammaddesini, patlatmalarla 25 bin tonluk tüvenan hale getiriyoruz. Bu patlatmalar neticesinde taşların çok da küçülmediğini farkettik. 2016 yılında büyük kayalarımızı kesme kararı aldık. Konunun uzmanı bir çalışan bularak ücreti karşılığında kesmesini istedik. Çalışmanın sonunda arkadaşımız bizden ödeme yerine taş verilmesini istediğinde ocağımızda mermer olduğunu anladık. Böyle nüktedan bir başlangıç ile taş ocağımızın aynı zamanda mermer ocağı olduğunu da keşfetmiş olduk.

“Muadili olmayan bir mermer cevherine sahibiz”

Hangi kalitede ve nasıl taşlar çıkarıyorsunuz?

Türkiye'de muadili olmayan bir mermer cevherine sahibiz. Ebruli adındaki taşımız hem görsel hem kalite anlamında üst düzeyde bir ürün. Ağırlıklı İtalya olmak üzere taşımızı ABD, Avustralya, Hindistan ve Çin'e ihraç ediyoruz. Önümüzdeki ayın satışlarını bile bugünden rezerve ediyoruz.

Ocakta nasıl bir verimlilikle çalışıyorsunuz?

Çalışmalarımızda pasa çıkmıyor ve yüzde yüz verimlilikle çalışıyoruz. Mermer üretiminden sonra kalan hammaddenin tamamını ise agrega yapımında değerlendiriyoruz. Kapasite bakımından ise 3 ruhsata sahibiz ve tamamen işletme izinliyiz. 2045



Hasan KARAAYVAZ / Devecioglu Yön. Kur. Bşk.

yılına kadar izinleri alınmış bir biçimde faaliyetlerimizi sürdürüyoruz.

Beton faaliyetleriniz hakkında bilgi verir misiniz?

Aylık 10 bin metreküp beton üretime sahibiz. Bölgemizin ihtiyacını tek başımıza karşılıyor. 20 adet transmikser ve 5 beton pompasıyla çalışmalarımızı sürdürüyoruz. Denizli'de yer alan Kale, Tavas, Karacasu, Selinhisar ve Beyhaç gibi stratejik bölgelerde bizim ürünlerimiz kullanılıyor.

Çalışmalarınızda hangi iş makinelerinden yararlanıyorsunuz?

Ekskavatör, yükleyici, kazıcı yükleyici, silindir, forklift olmak üzere toplam 23 iş makinesine sahibiz. 89 adet kamyon-TIR grubuyla çalışıyoruz. İş makinesi alırken yerli malı olmasına ve bize verimlilik sunmasına dikkat ediyoruz. Özellikle arkasında güvenebileceğimiz bir servis ağı olması da bizim için önem taşıyor.

HİDROMEK ile tanışıklığınız nasıl başladı?

İlk temasımız 2011 yılına kadar uzanıyor. HMK 220 LC ekskavatör alımıyla başlayan tanışıklığımız, duyduğumuz memnuniyet üzerine 3 adet HMK 300 LC alımı ile devam etti. Ardından HMK 220 LC'leri parkımıza katmak suretiyle günümüze kadar ara ara alımlar gerçekleştirdik. Son olarak geçtiğimiz yıl H4 Serisi 3 adet HMK 230 LC eks-



kavatör ve bir adet HMK 102 S Alpha kazıcı-yükleyici alımı yaptık. Bu yıl ise HMK 390 LC HD ekskavatörü parkımıza dahil ettik.

**10 yılı aşkın tecrübenizi de gözeteerek HİDROMEK'in ekskavatör konusundaki gelişimini nasıl yorumluyorsunuz?**

HİDROMEK giderek performansını ve sağlamlığını artıran makineler üretiyor. 2004 yılından 2010 yılına kadar farklı markalarda iş makine-

recinde yavaşlamasıyla yılın son aylarında mermer çalışmalarımız duruyor. Bu durumda ise HMK 390 LC HD'yi hafriyatta pratik bir biçimde değerlendiriyoruz. Hem kova hem ripper hem de panter ve kırıcı ile rahatça tek makine olarak çalışabiliyoruz. Kıscası makinemizi hafriyatta 30 tonluk ve mermer ocağında ise 50 tonluk ekskavatörler gibi rahatlıkla değerlendiriyoruz. Gerek dayanımı gerek performansıyla ihtiyacımızı rahatlıkla karşılıyor.



leri kullandım. Birçoğunda çatlayan bomlar ve farklı problemler yaşadım. Ancak HİDROMEK'te ciddi bir problemle asla karşılaşmadım. Bakımları düzenli yapıldığı sürece yıllar içinde güvenle kullanabileceğimiz makineler üretiyorlar. Bugün parkımızda toplam 12 HİDROMEK iş makinesiyle çalışmalarımızı sürdürüyoruz.

**“HMK 390 LC HD'ye gücü ve tonajı için 10 üzerinden 10 veriyorum”**

**Makinenin performansı için neler söylersiniz?**

Bünyemizde bulunan 30 tonluk makineler panterin gücünü verse de, düzgün sahada ve taşın üzerinde çalıştığı için kayma olasılığı var. Ama HMK 390 LC HD'ler çok iyi tutunuyor. 50 tonluk makineleri aratmıyor. Hatta 2010 model bir 50 tonluk makinenin gücünden çok daha fazla güç ve verimliliğe sahip olduğunu söyleyebilirim. Makinemizi ilk aldığımızda bizzat ben denedim ve 300 tonluk bir bloğu panter aparatıyla hiç zorlanmadan yıktım. HMK 390 LC HD için de gücü ve tonajı kapsamında 10 üzerinden 10 veriyorum.

**“HMK 390 LC HD'yi hafriyatta 30 tonluk ve mermer ocağında ise 50 tonluk ekskavatörler gibi kullanıyoruz”**

**Son aldığınız HMK 390 LC HD'den nasıl yararlanıyorsunuz?**

Parkımızdaki en büyük makine olan HMK 390 LC HD'yi hem mermerde hem inşaatda kullanıyoruz. Mevsim şartları ve ihraç pazarlarının Noel sü-

**Operatörleriniz HİDROMEK'ten memnun mu?**

Öncelikle kendim de hem kamyon hem de iş makinesi kullanıcısıyım ve bu konuda gerekli belgelere sahibim. Hafriyatçılığa ilk başladığımda 1 yıl ekskavatör ve kazıcı-yükleyici ile bizzat kendim çalıştım. Sonrasında parkımıza aldığımız tüm HİDROMEK'leri test ettim. Ekibimizde ise 17 yıla varan tecrübeye sahip ve geçmişte birçok makine kullanmış operatör arkadaşlarımız bulunuyor. Hepsisi de HİDROMEK'in hem performansları hem de kabin konforundan son derece memnunar.

**“HMK 230 LC'ler tasarruflu yakıt oranlarıyla bize para kazandırıyor”**

**HİDROMEK'lerin yakıt sarfiyatı için neler söylersiniz?**

Günümüzdeki en önemli konu yakıt. Maliyetlerimiz içerisinde elektrik, işçilik ve yakıt ön planda. Yeni nesil motorlar ve Adblue desteğinin olması, yakıt tüketiminin azalmasına katkı sağlayan unsurlar. Ancak yine de her makine aynı yakmıyor ve biz müşterilerimizle saat bazlı çalışıyoruz. Bu kapsamda özellikle HMK 230 LC'ler yakıt tasarrufu sağlayarak bize para kazandırıyor.

**“HMK 230 LC ile dar alanlarda da rahat çalışıyoruz.”**

**HMK 230 LC ekskavatörlerden nasıl yararlanıyorsunuz?**

Makinenin arka bölgesinin düz ve palet sınırında yapılması, birçok dar alanda kolayca çalışmamızı sağlıyor. Bu anlamda, HMK 230 LC ile 14 tonluk bir makinenin çalıştığı alanlarda çok rahat iş yapabiliyoruz. Bunlar avantaj sağlıyor. Hafriyatta HMK 230 LC ve madende ise HMK 390 LC HD bizim elimiz ayağımız diyebilirim. >>

# YENİ COMPACT SERİSİ

## FAVORİ YARDIMCINIZ



### AKÜLÜ MAKASLI PLATFORM

#### 8 m / 14 m aralığında

- Dayanıklı tasarım
- Maksimum çalışma süresi
- Güvenli ve konforlu sürüş deneyimi
- Rakipsiz servis deneyimi



ACARLAR  
MAKİNE

Haulotte  
EQUIPMENT

Anadolu Mah. Kanuni Cad. No:30 Orhanlı 34956 Tuzla-İstanbul  
Tel: 0216 581 49 49 Fax: 0216 581 49 99



## OPERATÖR GÖZÜYLE

**“20 bin saatteki  
2015 model  
HMK 300 LC'nin  
motor performansı  
halen çok iyi”**

### HİDROMEK'in satış sonrası desteği için neler söylersiniz?

Öncelikle HİDROMEK'in hem eski hem de yeni seri makinelerinde ciddi hiçbir problem yaşamadık. Parkımızda yer alan ve 20 bin saate ulaşmış olan 2015 model HMK 300 LC'nin motor performansı halen çok iyi. Makinenin motoruna henüz anahtar vurulmadı. Servis hizmetini ise markanın yetkili servisi olan Denizli Çimen Hidrolik'ten alıyoruz. Rutin ve ağır bakımlarını servise yaptırıyoruz. İhtiyacımız olduğunda 1 saat içerisinde bize ulaşip hizmet sunabiliyorlar.

### HİDROMEK'i diğer iş makinesi markaları arasında nerede görüyorsunuz?

Türkiye genelinde ilk sırada görüyoruz. Artık yolumuza HİDROMEK ile devam ediyoruz. Örneğin HMK 390 LC HD için marka ile görüştüğümüz esnada başka hiçbir markadan teklif istemedik ve direkt HİDROMEK ile el sıkıştık. HİDROMEK, halihazırda parkımızda ihtiyacımız olan tüm makine gruplarında bize ürün sunuyor. Kendileri ile ne şekilde ve nasıl yol yürüyeceğimizi biliyor. Önümüzdeki süreçte mermer sahalarında kullanılabilecek yüksek tonajlı yükleyicileri pazara sunduklarında da HİDROMEK'i tercih edeceğiz.

### Son olarak çalıştığınız alanlardaki piyasa koşullarını nasıl görüyorsunuz?

İnşaat, ülkemizin lokomotif sektörleri arasında yer aldığı için beton çalışmalarımız aralıksız sürüyor. Mermer alanında ise önümüzdeki dönem İzmir Fuarı ile birlikte hareket bekliyoruz. Biz de fuarda yer alacağız ve gelecek müşterilerimiz için siparişlerimizi hazırlıyoruz. Müşteri standlarımızda mermerlerimizi sergileyeceğiz. Önümüzdeki dönem de müşteri talebine göre ocaklarımızı çoğaltabiliriz. ■



Selçuk ESER / Operatör

8 yıllık operatörüm. Daha önce HİDROMEK'in HMK 490 LC HD ekskavatörünü kullandım. Son 1 aydır ise HMK 390 LC HD ekskavatörünü kullanıyorum. Makinenin en beğendiğim yönü dengeli olması. Bu kapsamda yüke girer-

**“HMK 390 LC HD dengeli yapısıyla hafriyatta ve mermerde verim sağlıyor”**

ken hem güç hem de sarsılmazlık sunuyor. Yük kaldırması ise hem kendi gücü hem de uzun ve güçlü tırnaklarının etkisiyle hafriyatta avantaj sağlıyor. Kamyon yüklemelerini ise hem büyük kovası hem de performansı ile son derece seri bir şekilde yapıyorum. Ocağımızda patlatma yapmıyorum ve gevşek malzemeyi ripperle söküyorum. Son derece pratik bir kullanımı var. Öte yandan kamerası iyi bir görüş açısı sunuyor. Kabin konforu da eklendiğinde keyifli bir biçimde çalışmalarımı sürdürüyorum.



Ramazan ÇAVDUR / Operatör

7 yıllık ekskavatör operatörüyüm. HİDROMEK'in H4 Serisine ait 2021 model HMK 230 LC'yi kullanıyorum. Makinem 5000 saate geldi. Tahıl silosu için hafriyat ya-

**“Şehir içi hafriyat makinesi HMK 230 LC'yi sert zeminde kolayca kullanıyorum”**

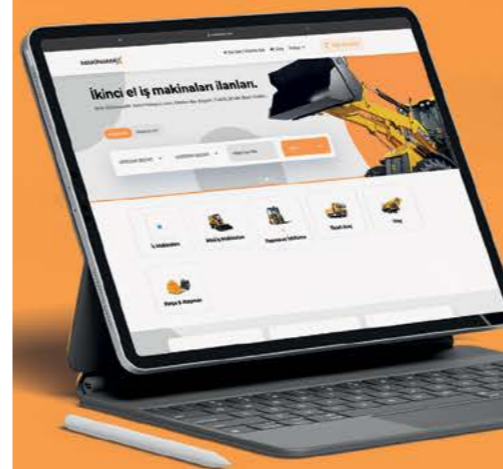
piyorum ve sert bir zeminde kırıcıyla çalışıyorum. Makinemiz normalde şehir içi hafriyatta çalıştırılır ancak son derece güçlü olduğu için sert zeminde bana avantaj sağlıyor, sökü işleminde gücüyle tatmin ediyorum. En beğendiğim yönü ise seri olması. Bu kapsamda kamyon yüklemelerini hızlıca gerçekleştiriyorum. Makinemiz; yakıt yönünden cimri olması, kabin kliması ve konforuyla kolay çalışmaya imkan vermesi gibi diğer avantajları da bana sunuyor.

**makina.com**

# KOLAYCA AL KOLAYCA SAT

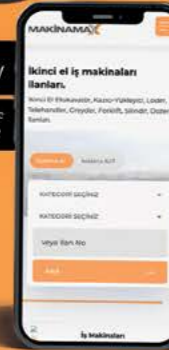
Dilediğin iş makinesini **makina.com**'dan kolayca alıp satabilirsin

**HEMEN ÜCRETSİZ İLAN VER**



ANDROID APP ON  
Google play

Download on the  
App Store



**MAKINAMAX**  
İş Makinesi Alım Satım Platformu



EDM DIŞ TİCARET YÖNETİCİSİ ZAFER ERGEN:



## "İŞ MAKİNELERİNDE DİZELDEN ELEKTRİKLİYE DÖNÜŞÜM YÜZDE 80'E VARAN YAKIT AVANTAJI SAĞLIYOR"

**Dizel iş makinelerine elektrikli dönüşümü gerçekleştiren EDM Dış Ticaret, 2011 yılından günümüze yaklaşık 200 iş makinesini dönüştürdü. Şirket 2024 yılı içerisinde, maden sahalarında çalışan dizel kamyonların bataryalı dönüşümünü de tamamlamayı hedefliyor.**

► **İŞ MAKİNELERİNE** olan ihtiyaç doludizgin sürerken, elektrifikasyon ve yeşil dönüşümün etkileri ülkemizde daha fazla görülmeye devam ediyor. Otomotiv sektöründe yaşanan elektrikli araç patlaması, iş makineleri sektöründe aynı hızla olmasa da kendini gösteriyor.

Bu kapsamda EDM Dış Ticaret, iş makineleri sektöründeki 25 yıllık bilgi birikiminin son 15 yılını elektrikli dönüşüme ayırmış bir şirket olarak

öne çıkıyor. Başta liman ve maden ekipmanları olmak üzere her marka ve modelden dizel iş makinesini elektrikliye dönüştüren şirketin kurucusu Zafer Ergen ile dikkat çekici çalışmalarını konuştuk:

**Öncelikle geçmiş iş hayatınızdan bahseder misiniz?**

Yüksekokulda iş makineleri üzerine eğitim aldıktan sonra ülkemizin önde gelen iş makineleri şirketlerinin servis bölümlerinde çalıştım. 2011 yılında ise EDM Dış Ticaret şirketimizi

kurduk. 25 yıldır iş makineleri sektöründe hizmet vermekteyim. EDM Dış Ticaret ile Multi Dokker ve Atlas markalarının Türkiye temsilciliğini üstlendik. Ağırlıklı olarak liman makine ve ekipmanları konularında uzmanlığımız bulunuyor. Günümüzde ana işimizi ise limanlarda ve maden sahalarında çalışan dizel makine ve ekipmanların elektrikliye dönüştürülmesi olarak tanımlayabilirim.

**Bu işi yapma fikri nasıl doğdu?**

İlk olarak "neden olmasın" diyerek başladık. Otomasyon ve elektrik konusunda uzman meslektaşlarımızla bu konuyu görüşerek işin nasıl kurgulanabileceği üzerinde durduk. Uygulamalar esnasında da Ar-Ge'mizi tamamlayarak ilk makinemizi hayata geçirmek üzere çalışmalara başladık. Deneme yanılma yöntemleri, yanlış hesaplamalar derken doğruya ulaştık. Neticede ilk makinemizi 4-5 ay sonra hayata geçirerek faal bir biçimde müşteriye teslim ettik. Peşinden aynı müşteriye 4 makine birden sipariş verdi.

**"Türkiye'de ilk kez dizelden elektrikliye makinelerin dönüşümünü biz gerçekleştirdik"**

**Bu işin zorlukları neler? Makineyi elektrikliye çevirebilmek kolay bir süreç mi?**

Yaptığımız iş tek bir bilgiye dayalı olmak yerine, birkaç bilginin bir araya gelmesiyle oluşan bir sistem. Hem mekanik hem hidrolik bilginizin olması ve uyarlayacağınız makineyi çok iyi tanımanız gerekiyor. Öte yandan elektrik-elektronik ve yazılım bilgisine sahip olmanız şart. Tüm bu değerleri birleştirip doğru bilgiler bir araya geldiğinde işi başarırsınız. Türkiye'de ilk kez dizelden elektrikliye makinelerin dönüşümünü biz gerçekleştirdik. Bildiğimiz kadarıyla dünyada da ilklerden birisiyiz. Özellikle liman sektöründe uzmanlaştık ve Liebherr, Sennebogen, Atlas gibi markaların ürünlerinin hepsinin dönüşümlerini gerçekleştirdik.

**Neden liman sektörünü seçtiniz?**

İş makineleri limanlarda daha sabit çalışır. Bir geminin yükleme ve boşaltmasında makine, gemi ambarı içinde hareket eder. Geri kalan tarafta ise yürüme ihtiyacı olmaz. Makinelerimiz elektrik beslemesini kablo ile sağlar. Geniş bir alanda yürüyen makinelerin kablolu elektrikliye çevrilmesi ise imkansızdır. Dolayısıyla elektrikli makinelerin kullanıldığı en ideal sektörlerin başında limanlar geliyor.

**Maden sektörüne ne zaman adım attınız?**

5 yıllık bir çalışmanın ardından kömür, linyit, altın ve gümüş gibi açık maden ocaklarındaki makinelerin elektrikliye çevrilmesi için adım attık. Maden ocaklarında büyük ölçekli ve az hareket eden makineler vardır. 70 tondan başlayıp 550 tonlara kadar çıkan pek çok makinenin dönüşümünü gerçekleştirdik.

**"Yaklaşık 200 makinenin elektrikliye dönüşümünü sağladık"**

**Yurtiçi ve yurtdışına yönelik kaç makinenin dönüşümüne imza attınız? ABD ve Avrupa ülkeleri ile Rusya'da**



Zafer ERGEN / EDM Dış Ticaret Yöneticisi

uygulamalar gerçekleştirdik. Ayrıca ülkemizde dönüşümü sağlayıp yurtdışına gönderdiğimiz makinelerimiz de oldu. Yaklaşık 200 makinenin elektrikliye dönüşümünü sağladık. Ancak biz ilkleri gerçekleştirmekten ziyade, bu dönüşümü en iyi şekilde icra etmeye çalışıyoruz.

**Nasıl bir çalışma sisteminiz var?**

Öncelikle anahtar teslim çalışıyoruz. Her sistem ve her model için sıfırdan bir kurgulama yapmak durumundayız. Temel prensip aynı olsa da

marka, model ve motor gücüne göre mutlaka farklılıklar oluyor. Her makinenin dönüşümü ayrı bir mühendislik ve çalışma gerektiriyor. Fakat aynı model ve aynı tonajdaki bir markanın yılı dahi değişse komponent ve sistemleri değişiyor. Dolayısıyla her makinenin dönüşümü bizim için ayrı bir proje niteliğinde.

**Nasıl bir ekibe sahipsiniz?**

10 teknik servis çalışanımız montaj ve üretimde görev alıyor. 2 adet makine mühendisimiz, bir elektrik



ve bir elektrik-elektronik mühendisiyle çalışmamız sürüyor. Tüm tasarımlarımızı 3 boyutlu katı model programlarıyla yapıyoruz. Ürünü önce bilgisayarda tasarlıyor, ardından lazer kesimle CNC işleme tezgahlarında hayata geçiriyoruz. Bu işlemleri sistemin makineyle bire bir uyumunu sağlayarak gerçekleştiriyoruz.

### Yüksek elektrifikasyona sahip yeni nesil dizel makineleri de dönüştürüyor musunuz?

Uzmanlığımız yazılım olduğu için makinelerin motorla iletişimi kısmında, J1939 CAN Bus protokollerinin önemli bir kısmına hakimiz. Dolayısıyla dizel motoru çıkardıktan sonra makinenin istediği dizel motor bilgilerini simüle ediyor ve benzer sistemi elektrik motorumuzdan çıkacak biçimde uyguluyoruz. Bugüne kadar gerçekleştirdiğimiz tüm yeni nesil makine dönüşümlerinde de bu uyumu sağladık.

**“Bir makinenin dönüşüm maliyetini müşterilerimiz 6 ay ila 1 yıl arasında rahatlıkla çıkarır”**

### Dönüşüm operasyonunun müşteriye nasıl bir maliyeti oluyor?

Maliyetler marka, model ve kilovata göre değişebiliyor. 20 tonluk ile 200 tonluk, bir makinenin dönüşümle-

rinde farklı maliyetler çıkmaktadır. Ancak bir makinenin dönüşüm maliyetini müşterilerimiz 6 ay ila 1 yıl arasında rahatlıkla kompanse eder. Dizel arızalarından ve yakıttan olmak üzere önemli tasarruflar elde ediliyor. Özellikle elektrikliye dönüşümün ardından yakıtta yüzde 60 ila 80 arasında bir tasarruf söz konusu olmaktadır. Yani 100 lira mazot yakan bir makine, artık 40 ila 20 liralık elektrik enerjisiyle çalışır hale geliyor.

### Ülkemizde 100 binden fazla iş makinesi faal halde. Sizce eski dizel makinelerin elektrikliye dönüşümü artacak mı?

2025 ve 2026 yıllarında elektrikliye dönüşüm büyük oranda artacak. Ancak beraberinde bazı handikaplar da bulunuyor. Örneğin makine kablo lu ise makinenin kablo ile çalışırken uygun bir güçle beslenmesi gerekiyor. Kabloyla besleme dışında lityum iyon lityum demir, lityum fosfat ve titanium oksit ile batarya biçiminde çalışacak şekilde dönüşümler de yapılabilir. Özellikle lastik tekerlekli yükleyiciler ve kamyonların bataryalı dönüşümleri de artacaktır.

**“Kamyonlarda kendi kendini hub üzerinde şarj ederek sürekli aktif çalıştıracak bir sistem oluşturacağız”**



### Dizel kamyonların elektrikliye dönüşümü çalışmalarınız bulunuyor mu?

Trolley hatlı ve lityum pillerle çalışan kamyon projemizi devreye aldık. Bu sayede kamyonlar şarjla vakit kaybetmeyecek. Kamyon, yüklü çıkarken trolley hattıyla çıkacak ve boşta iken kamyon rejenerasyonla kendisini şarj edecek. Düz yolda da bataryalarla kendisini kesintisiz çalıştıracak. Yani durmayan bir sistemle ve kendi kendini hub üzerinde şarj ederek sürekli aktif çalıştıracak bir sistem oluşturacağız. Bu projemizi maden ocağında Mercedes-Benz'in 4142 model kamyonu üzerinde çalışıyoruz. Lityum iyon bataryalı kamyonumuzu bu yıl içerisinde kamyonu faal hale getirmeyi planlıyoruz.

### Bataryalı araç ve makinelerdeki maliyet avantajı beklentileri karşılıyor mu?

90-115 tonluk büyük elektrikli kamyonların maden sahalarında çalıştığını görüyoruz. Bu kamyonlar 1 şarj ile maksimum 4-5 saat çalışıyorlar. Ancak biz bu kamyonların şarj sürelerini 0 a indiriyoruz ve dönüşüm, 1/3 oranında daha az bir maliyetle dönüşümü sağlıyoruz. Hem ekonomik hem de verimli bir performansla operasyonlar yürüyor.

### Batarya teknolojisinin geleceğini nasıl görüyorsunuz?

Bu teknolojiyi geçiş süreci olarak görüyorum. Eğer hidrojen sistemleri gelişirse verimlilik daha da artacaktır

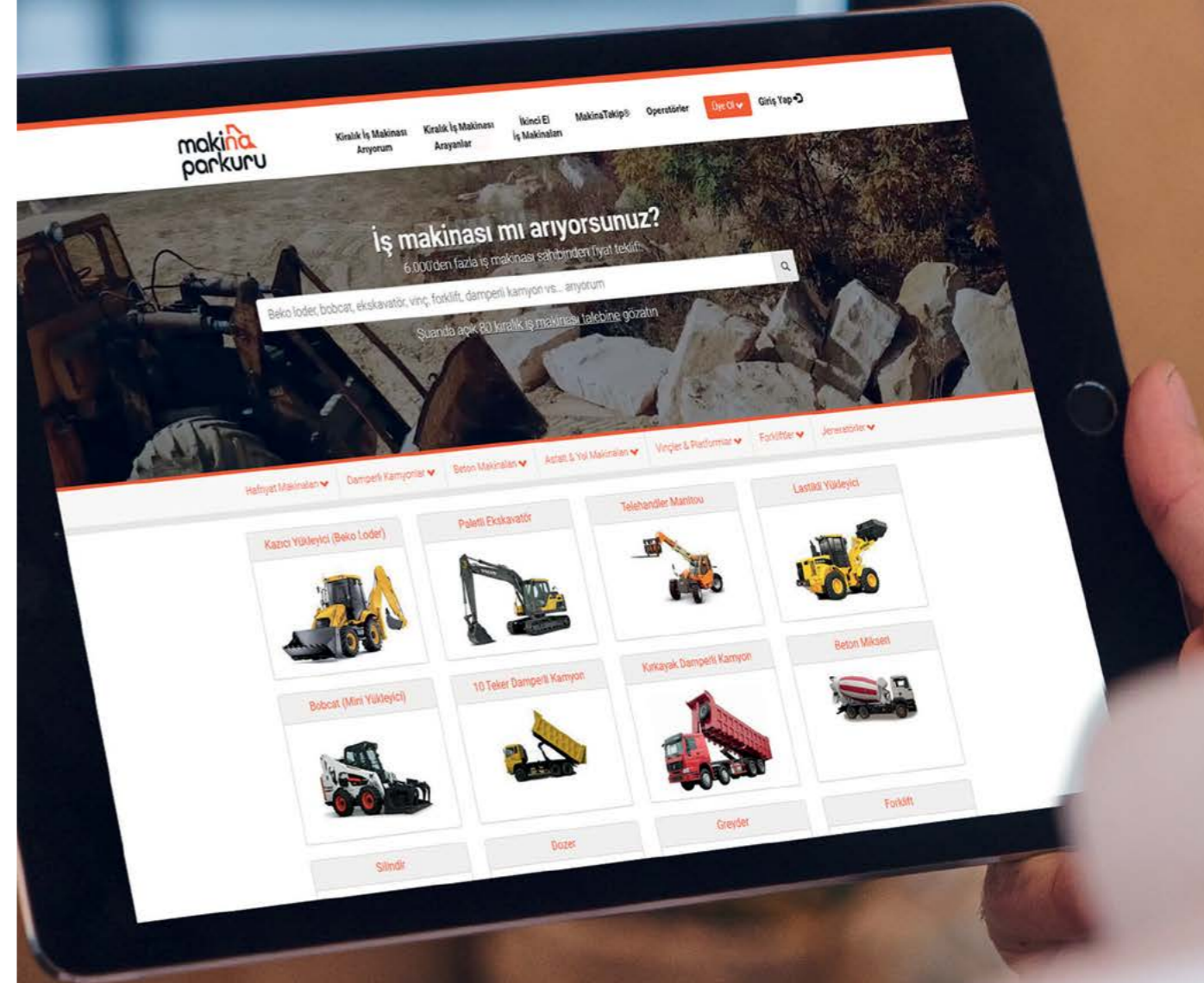
**“Marka, model ve çeşit ayırt etmeksizin her makinenin elektrik dönüşümünü yapabiliriz”**

### EDM Dış Ticaret'e kimlerin başvurmasını tavsiye ediyorsunuz?

Elektrik enerjisinin kullanım alanlarını doğru kavrayabilen herkese açığız. Marka, model ve çeşit ayırt etmeksizin her makinenin elektrik dönüşümünü yapabiliriz. Lastikli makine, ▶▶

# kolayca makina kirala

www.makinaparkuru.com



**makina**  
parkuru





yükleyici ve kamyonlarla ilgili olarak ise; trolley hatlarında çalışan, 4-5 saat şarj süresine sahip ve 45 dakikada şarj edilebilen bir makineyle çalışabilecek herkes, bizim potansiyel müşterimizdir. Yoğun çalışma gerektiren yol ve inşaat firmaları haricinde, makine kullanabilen diğer sektörler özellikle alanımız kapsamındadır.

#### Dönüşüm gerçekleştirdiğiniz makineler için nasıl bir güvence veriyorsunuz?

Tüm makinelerimiz için Avrupa'dan insan sağlığını koruyan ve uluslararası standartta olan CE sertifikasını alabiliyoruz. Dizel makinelerde de olan bu sertifikalar, elektrik dönüşümü esnasında iptal olabiliyor. Biz ise dönüşüm sürecimizi ve çizim projelerimizi tamamlayıp dosyalandırarak ülkemizde akredite olmuş ve CE sertifikası veren firmalar aracılığıyla belgelendiriyoruz. Bu sayede kaskoda tekrar sigorta yapılıyor ve kasko şirketi envanterinde elektrikli makine olarak görülüyor.

#### Bu belge ne avantaj sağlıyor?

Dizelken yapılan kasko, makine elektrikliye çevrildiğinde ruhsatta dizel yazması sebebiyle sorun teşkil edebiliyor. Ancak bu sertifika ile her durumda kasko süreçleri güvence altına alınmış olunuyor. Bir iş kazası yaşandığında, şirket düzgün evrakları sayesinde makine arızaları kapsamında hakkını rahatlıkla savunabiliyor.

### “Atlas ve Hitachi markalarının tek yetkili elektrik dönüşüm tedarikçisiyiz”

#### Makine üreticileri ile gerçekleştirdiğiniz çalışmalar nelerdir?

Atlas markalı iş makinelerinin Türkiye temsilcisi iken dönüşüm işine başladığımızda bizden elektrikli makineleri için komponent üretmemizi

istediler. Halihazırda Atlas'ın sözleşmeli tedarikçisiyiz. Bu kapsamda Atlas, elektrikli makine satışı esnasında bize sipariş geçiyor. Tüm komponentleri üretilip fabrika bandında elektrikli olarak çalıştırıp test ediyoruz. Daha sonra ürün, Atlas'ın dünyanın herhangi bir yerindeki müşterisine “elektrikli makine” olarak teslim ediliyor. Almanya fabrikasında yer alan 3 kişilik biz ekibimiz, 3-4 günlük bir sürede makinenin elektrikli montajını yapıyor. Kısacası makinelerin elektrik sistemini sıfırdan biz yapıyoruz.

Diğer taraftan geçtiğimiz yıl Hitachi ile uluslararası tedarikçi sözleşmesi imzaladık ve elektrikli makinelerin yapımını üstlendik. Bu esnada mevcut Hitachi makinelerin veya yeni satılan makinelerin elektrik dönüşümlerini de gerçekleştiriyoruz. Hitachi, 250 ton üzeri makinelerin elektrikli üretimini kendisi yaparken 70-200 ton aralığındaki elektrikli makine modelleri EDM olarak biz üstlendik.

#### Yakın dönem hedefleriniz nelerdir?

Alanımızda ciddi bir know how'a sahip bir şirket olarak ar-ge çalışmalarımıza ciddi yatırımlar yapıyoruz. Müşterilerimiz ile görüşmeler sağlayıp geri dönüşler alıyoruz projelerimizi sürekli gözden geçirerek güncelliyoruz. Bu yıl içerisinde ilk bataryalı kamyonumuzu hayata geçirecek ve iş makinelerinin yanında ülkemize kablosuz bataryalı kamyonlarla da hizmet vereceğiz ■



**YOL BAKIMI HİÇ BU KADAR KOLAY VE ETKİLİ OLMAMIŞTI!**



**Bobcat'inizi yol bakımı için en iyi ataşmanlarla donatın!**



**HASEL**

**Bobcat**

**İLETİŞİM HATTI**  
0850 550 04 44  
hasel-bobcat.com

**GÜÇLÜ ORTAKLIK**  
**GÜÇLÜ MAKİNE**  
**SUNWARD**

**KARYER**  
**TATMAK**

GURURLA  
**71**  
YIL





ED MAKİNE GENEL MÜDÜRÜ ERTUĞRUL DUMANOĞLU:

## “CASE DENİNCE YAKIT TASARRUFU, PERFORMANS VE DAYANIM ÖN PLANDA”

500'e varan iş makinesiyle, alanında Türkiye'nin sayılı kiralama firmaları arasında yer alan **ED Makine**, parkını güçlendirmeye devam ediyor. Makine seçimlerinde dayanıklılığa önem veren şirket, en zorlu zeminlerde yaptığı çalışmalarında, 2016 yılından bu yana parkına dahil ettiği çok sayıdaki **CASE iş makinesi ile verimliliğini artırdı.**

► **TÜRKİYE'NİN** iş makinesine olan ihtiyacı büyük inşaat projelerinden kentsel dönüşüme, madencilik faaliyetlerinden tarım sektörü çalışmalarına kadar her alanda artarak devam ediyor. Bu noktada proje ve irili ufaklı çalışmalara makine tedariki

sağlayan şirketlere büyük iş düşüyor. Bu şirketlerden olan ED Makine, Türkiye'nin her bölgesine kapsamlı makine parkıyla kiralama hizmetleri sunuyor. Paletli ve lastikli ekskavatör çeşitlerinden mobil elek ve konkasörlere kadar farklı çalışmalarda kulla-

nılan makineleri bünyesinden barındıran şirket, son dönemde parkına çok sayıda CASE marka iş makinesi dahil etti. Konuyla ilgili görüşlerini aldığımız ED Makine Genel Müdürü Ertuğrul Dumanoglu ile hem hizmetlerini hem de TürkTraktör ile olan iş birliğini konuştuk:

**Öncelikle firma geçmişiniz ve faaliyet alanınızdan bahseder misiniz?**  
ED Makine olarak bir aile şirketiyiz ve babamızdan devraldığımız işletmemizi 4 kardeş olarak devam ettiriyoruz. İş makinesi alanında özellikle yapılmayanları, nadir olan ve ihtiyaç duyulan çalışmaları hayata geçirmek istiyoruz. Bu kapsamda birçok alanda kullanılan nitelikli makineleri müşterilere kiralyoruz. Diğer taraftan geniş

makine parkımız sayesinde, ikinci el makine satışları da gerçekleştiriyoruz.

“Çukur kazma ve dere ıslahı operasyonlarında, riski minimize eden makineler sunuyoruz”

**İş makinelerinizin kullandığı alanlardan örnekler verir misiniz?**

Birbirinden farklı ataşmanlı iş makinelerinin kiralamasını gerçekleştiriyor ve hidrolik çözümler sunuyoruz. Örneğin çukur kazma ve dere ıslahı operasyonlarında riski minimize eden makineler sunuyor, turistik amaçlı göl çalışmalarında, bataklık-ların ıslahında kullanılan ekskavatör ihtiyaçlarını karşılıyor. Bu doğrultuda DSİ ve büyükşehir belediyelerinin çalışmalarına çok sayıda makine temin ettik. Büyükçekmece Mimar Sinan Köprüsü çevresindeki balçık alanı makinelerimizle rehabilite ettik. Öte yandan madencilik ve kentsel dönüşüm alanlarındaki niş makinelere olan ihtiyacı görerek, beton ve demir atıkların geri dönüşümlerini organize ettik. Makine parkımızda yer alan 17 adet mobil kırma eleme tesisimizle geri dönüşüm alanındaki çalışmalara önemli destekler sunuyoruz.

“İlk yatırım maliyeti yüksek olan makinelerimizin kiralınması işletmelere daha uygun”

**Parkınızdan makine satın almak istemeyen kurum ve işletmeler mi yararlanıyor?**

Parkımızda ilk yatırım maliyeti oldukça yüksek makineler yer alıyor. Dolayısıyla birkaç aylık çalışmada kullanılacak olan bu makineleri satın almak işletmeler için karlı değil.

Sadece ülkemizdeki büyük hacimli birkaç inşaat şirketinin sahip olduğu bu makinelere, bire bir iş yapmak isteyen orta veya küçük işletme ve kurumların ulaşması kolay değil. Bu kapsamda önemli bir misyon edineyerek bu hizmeti yaptığımız kiralama ile ulaşılabilir hale getirdik. Öte yandan bir rol model olarak bazı girişimcilere de ilham kaynağı olduk. Bizim gibi zorlu ve niş alanlarda çalışacak makineleri kiralamak isteyen firmalar da bu alana yönelmeye başladılar.

“500 civarı iş makinesiyle hizmet sunarken, ikinci el kapsamında da parkımıza makine giriş çıkışları oluyor”

**Kaç kişilik bir ekibiniz ve nasıl bir makine parkınız var?**

300'den fazla personelimize hizmet verirken karşımıza çıkan projeye göre ekibimizi oluşturuyor ve gerekirse takviye ediyoruz. Tecrübeli bir ekibe sahibiz ve içlerinde ortalama 40 projede yer almış operatörlerimiz bulunuyor. 500 civarı iş makinesiyle hizmet sunarken, ikinci el kapsamın-



Ertuğrul DUMANOĞLU / ED Makine Genel Müd.

da da sürekli parkımıza makine giriş çıkışları oluyor.

Yurtiçine 40'lı 50'li adetlerde toplu makine satışları gerçekleştiriyoruz. Bununla birlikte kiralamalar için parkımızda tuttuğumuz makineleri, genellikle proje bazlı ve belli bir süreyi kapsayan işlere sunuyoruz. Makinelerimiz arasında Türkiye'de kolay



bulunmayan ve deniz dibi aramalarda kullanılan, bataklık ve gölet ıslahı yapan, derin kazılarda kullanılan anfibik, su ve teleskopik bomlu ekskavatörler yer alıyor. Mobil kırma eleme tesislerimizde ise PDK çeneli, konik dönerek eleyen ekipmanlarımız yer alıyor. Agrega üretimi gerçekleştiren bu tesislerimizi yükleyici ve ekskavatörlerle besliyoruz. Ayrıca toprak silindirleri, yama silindirleri, asfalt silindirleri, dozer ve greyderlerimizle de hizmet sunuyoruz.

#### Bu kapsamlı makine parkını nasıl bir ekiple destekliyorsunuz?

Kendi servis araçlarımızla destekliyoruz, rutin bakımlarını takip ediyoruz. Operatörlerimizi ise belli sayıda konumlandırdığımız formenler yönetiyor. Yer aldığımız her projede operatörlerle iletişimi sağlayan formenlerimiz görev alıyor. Bu sayede operasyonlarımızdaki herhangi bir gelişmeden veya aksalıktan haberdar olarak süreçlerimizi yönetiyoruz. Makinelerimizin takibi açısından herhangi bir program kullanmadan, geniş saha ekibimizle tüm operasyonlarımızı sorunsuz devam ettiriyoruz.

#### “Biz makineden anlıyoruz, biliriz ve bu konuda iddialıyız”

#### Makine alımlarınızda temel öncelikleriniz neler?

Öncelikle biz makineden anlıyoruz, biliriz ve bu konuda iddialıyız. Hem performanslarıyla çalışmalarımıza verim katacak yüksek dayanımlı makineleri hem de ikinci el pazarında rüşünü ispat etmiş ürünleri tercih ediyoruz. Makinelerin imal edildiği konstrüksiyonun ve gövde yapısının güçlü olması saha çalışmalarına da verim katıyor. Diğer taraftan çalışmalarda yakıt performansı bizim için önemli bir kriter. Aldığımız makinelerin işletmemize karlılık sağlayacak derecede yakıt sarfiyatı oluşturmasına dikkat ediyoruz.



Hüseyin KAYA/ TürkTraktör İstanbul Satış Lideri - Ertuğrul DUMANOĞLU / ED Makine Genel Müdürü

#### “CASE'nin iş makinelerini deneyimlememiz, markanın TürkTraktör bünyesinde ülkemizde satışa sunulmasıyla birlikte başladı”

#### CASE markası ile yollarınız nasıl kesmişti?

CASE'nin iş makinelerini deneyimlememiz, markanın TürkTraktör bünyesinde ülkemizde satışa sunulmasıyla birlikte başladı. İlk olarak 2015 yılında makineleri denemeye başladık. Ardından 2016 yılında 14 adetlik bir alım gerçekleştirdik ve CX130B ağırlıklı olarak markanın ürünlerini kullanmaya başladık. Sonrasında ise duyduğumuz memnuniyet ile CASE sayımızı 40'lara kadar çıkardık.

#### CASE'nin hangi özellikleri memnuniyeti sağladı?

Üretim standartlarında üst çitayı yakalamış Japonya gibi bu alanda teknoloji lideri bir ülkede üretiliyor oluşu, yakıt sarfiyatında büyük tasarruf sağlığı CASE alımlarımıza devam etmemizi

sağladı. Arkasında TürkTraktör gibi güçlü bir şirketin olması ve ihtiyaç halinde yanımızda olmaları ise diğer önemli bir faktörü oluşturuyor.

#### Makine parkınızda CASE'nin hangi modelleri yer alıyor?

Parkımızdaki 40'a yakın CASE modelleri içerisinde ekskavatör ve yükleyici ağırlıklı olmak üzere mini yükleyicileri yer alıyor. Son olarak 2023 yılında 18 adet yeni nesil CASE'i parkımıza dahil ettik. Bunlar arasında 12 adet 695 SV komfort paket kazı-cı-yükleyici, 5 adet CX130D ekskavatör, 1 adet CX220D ekskavatör ve 3 adet CX350D ekskavatör yer alıyor.

#### “CX350D, saatte 18 litre yakıt tüketimi gerçekleştiriyor”

#### Yeni makinelerinizin öne çıkan özellikleri için neler söylersiniz?

CASE'nin öne çıkan 3 temel özelliğini yakıt tasarrufu, performans ve kalite olarak belirtebilirim. Yeni makinelerimizden CX350D modelini Denizli bölgesinde bir sert zemin ıslahında



# L300 SERİSİ MINİ YÜKLEYİCİLER HER İŞE KALİTE YÜKLER

- ✓ Common-Rail motor
- ✓ Dijital operatör ekranı
- ✓ Geri görüş kamerası
- ✓ Standart sürünge hız
- ✓ İsteğe bağlı yüksek debi özellikleri



kullanıyoruz. Makinemiz 2 metre-küplük kovayla çalışıyor ve saatte yaklaşık 18 litre yakıt tüketimi gerçekleştiriyor. Önceki nesil makinelerde 38 ila 48 litre arasında bir yakıt sarfiyatı olduğunu göz önüne alırsak bize büyük bir yakıt avantajı sağlıyor. Benzer biçimde CASE'nin parkımızda bulunan diğer 20 ve 30 tonluk makineleri de önceki nesillere göre büyük yakıt avantajı sunuyor.

**“CASE'nin dayanım ve ürün kalitesi kapsamında A sınıf makineleri var”**

**Makinelerin performans ve dayanımı için görüşleriniz neler?**

Normalde makinelerde güç düşerse yakıt da düşer. CASE'nin yeni nesil makineleri yakıt avantajını bize sunuyor ama güçten de düşürmerek performanstan ödün vermiyor. Makinelerinde bu dengeyi iyi kuran CASE ekskavatörlerinin tasarrufla olduğu gibi koparma ve sökmede de son derece güçlü olduğunu görüyoruz. Dayanım açısından ise makineleri A, B ve C olarak 3 segmente

ayırırsak CASE'nin dayanım ve ürün kalitesi kapsamında A sınıf olduğunu rahatlıkla söyleyebiliriz.

**“TürkTraktör, her zaman yanımızda olduklarını hissettiriyor”**

**TürkTraktör'ün servis desteğinden memnun musunuz?**

Müşteri memnuniyetinin kilit noktası servis hizmetidir. TürkTraktör'ün bu konudaki çabalarını takdirle karşılıyoruz. Bizlerle kurdukları diyaloglardan, makinelerimizin çalıştığı merkezden uzak ve zorlu koşullardaki sahalarla ihtiyacımız olduğunda ulaşmalarından memnunuz. Yeri geliyor kendileriyle kurduğumuz diyalogda, yanınızdayız demeleri bizi mutlu ediyor.

**“Ülkemizde her alanda makineleşmeye ihtiyaç var”**

**Ülkemiz ekonomisini ve sektörün potansiyelini nasıl değerlendiriyorsunuz?**

ED Makine olarak iş makinesi alımlarımızı düzenli olarak devam ettiriyoruz. Bu devamlılıkta ülkemizin makineleşmeye devam etmesi zariyetini göz önüne alıyoruz. Baktığımızda tarım sektörü bugüne kadar biçerdöver ve traktörle sınırlıyken, artık farklı iş makinelerinden destek alınmak zorunda.

Kolay işçi bulunamaması ve maliyetlerin artması gibi unsurlar hem tarhalarda hem de seracılık faaliyetlerinde iş makinesi ihtiyacını artırdı. Diğer taraftan madencilik alanındaki makine talepleri aralıksız devam ediyor. Yeşil dönüşüm ise ülkemizin gelişim gösterdiği diğer bir alan. Gerek güneş santralleri gerek rüzgâr türbinlerinin yaygınlaşmasında hem inşaat hem de kurulum safhalarında çeşitli iş makinelerine ihtiyaç duyuluyor. Son olarak ülkemizin bir deprem ülkesi olması, daha sağlam evlerin yapılması konusunda sürekli bir çalışma gerektiriyor. Bu kapsamda da eski evlerin tamamının rehabilite edilip dönüştürülmesinde gelecek dönemde iş makineleri talebi artmaya devam edecektir ■



# DÜŞÜN SENE

Bugün tam 70 sene.



**LIUGONG**

# İSTE BU AĞIR SIKLET PERFORMANSI



SAĞLAM, GÜÇLÜ, GÜVENLİ VE GÜVENİLİR; YENİ F SERİSİ EKSKAVATÖRLERİMİZ TAŞ OCAKLARINA HÜKMEDİYOR. YENİ 924F, 928F VE 942F DAHA HIZLI İŞ ÇEVİRİM SÜRELERİ, DAHA YÜKSEK ÇALIŞMA SÜRESİ VE TON BAŞINA EN DÜŞÜK MALİYETİ SUNACAK ŞEKİLDE GELİŞTİRİLDİ.



FARKI  
KEŞFETMEK  
İÇİN QR KODU  
TARAYINIZ

[www.liugong-europe.com](http://www.liugong-europe.com)

[info@liugong-europe.com](mailto:info@liugong-europe.com)

# YENİ A SERİSİNİ KEŞFEDİN

Dünyanızı değiştirmeye hazır



Daha fazla bilgi için QR kodunu okutarak  
internet sitemizi ziyaret edebilirsiniz

İLETİŞİM HATTI  
0850 55 00 444  
hasel-hyundai-ce.com

**HASEL** | **HD** HYUNDAI  
CONSTRUCTION EQUIPMENT

## PLATFORMDER PT20 2023 RAPORU AÇIKLANDI

# PERSONEL YÜKSELTİCİ PLATFORM KİRALAMA SEKTÖRÜ BÜYÜMEYE DEVAM EDİYOR



**PT20**  
Platform Türkiye

**Personel Yükseltici Platform sektörünün Türkiye'deki çatı kuruluşu PLATFORMDER tarafından 2018 yılından bu yana, her yıl hazırlanan PT20 - Platform Türkiye Listesi'nin, 104 firmayı kapsayan 2023 yılı raporu açıklandı.**

► **SEKTÖRE YENİ GİREN** firma sayısındaki artışın bu yıl listedeki firma sayısına da yansımaları vurgulayan Platformder Genel Sekreter Yardımcısı Abdullah TUNCER, raporu şu şekilde paylaştı:

Firmaların doldurmuş olduğu PT20 2023 form beyanındaki rakamlar esas alınmıştır. Liste hazırlanırken, makine parkında 30 adet ve üzeri olan firmalar listelendi, diğer firmalar ise listede toplam adetleri ile yer aldılar.

Ayrıca listelemede, firmaların makine parkındaki sayılar; makaslı platformlar, eklemli platformlar, teleskobik platformlar, paletli platformlar, dikey platformlar ve diğer platformlar olarak sınıflandırıldı.

Türkiye'de Personel Yükseltici Platform Kiralama Sektörünün büyümesinde en önemli etkenleri sıraladığımızda; inşaat sektöründeki büyüme, sanayi tesislerinin genişlemesi ve şehirleşme süreçleri, enerji sektörün-

deki yatırımlar ve altyapı projeleri ön plana çıkmaktadır.

Öte yandan, ülkemizde her ne kadar çok etkin olmasa da kurumsal firmaların, seviye farkının olduğu tüm çalışma ortamlarında yapılacak işin kısa sürede ve güvenli bir şekilde bitirilmesi için kanun ve mevzuatlara uyarak, bu ürünleri tercih etmeleri de büyümede önemli bir etken olmuştur.

Sektörün, daha güvenli, verimli ve çevre dostu teknolojik gelişmeleri benimsemeye başladığı görülmektedir. Elektrikli ve hibrit modeller, çevresel düzenlemelere uyum sağlamak ve enerji verimliliğini artırmak amacıyla daha yaygın hale gelmiştir. Bu sayede sektörde faaliyet gösteren kiralama firmaları, çevre dostu ekipmanlar ile müşterilerine hizmet sunmaya da başlamışlardır.

| 2022 SIRALAMASI | 2023 SIRALAMASI | FİRMA ÜNVANI                             | 2023 TOPLAMI | 2022 TOPLAMI | 2022/2023 DEĞİŞİMİ | DEĞİŞİM YÖNÜ |
|-----------------|-----------------|--|--------------|--------------|--------------------|--------------|
| 1               | 1               | MRT MAKİNA                               | 2.407        | 2.397        | 0,42%              | ▲            |
| 2               | 2               | FATİH VİNÇ                               | 1.542        | 1.411        | 9,28%              | ▲            |
| 3               | 3               | ACR PLATFORM                             | 1.114        | 1.097        | 1,55%              | ▲            |
| 5               | 4               | İSTANBUL VİNÇ                            | 1.063        | 939          | 13,21%             | ▲            |
| 4               | 5               | HIGHLIFT PLATFORM                        | 838          | 966          | -13,25%            | ▼            |
| 6               | 6               | SARAL VİNÇ                               | 804          | 730          | 10,14%             | ▲            |
| 7               | 7               | AYHANLAR VİNÇ VE PLATFORM                | 757          | 664          | 14,01%             | ▲            |
| 8               | 8               | DOĞAN LİFT MAKİNE                        | 559          | 605          | -7,60%             | ▼            |
| 10              | 9               | SFS MAKİNE                               | 473          | 375          | 26,13%             | ▲            |
| 14              | 10              | AVK AYDIN VİNÇ KİRALAMA                  | 444          | 234          | 89,74%             | ▲            |
| 9               | 11              | UZAY PLATFORM                            | 440          | 514          | -14,40%            | ▼            |
| 12              | 12              | RENTİŞ İŞ MAKİNELERİ KİRALAMA HİZMETLERİ | 395          | 355          | 11,27%             | ▲            |
| 11              | 13              | BURSA PLATFORM                           | 392          | 371          | 5,66%              | ▲            |
| 21              | 14              | HEDA PLATFORM                            | 352          | 205          | 71,71%             | ▲            |
| 13              | 15              | TORO MAKİNA                              | 341          | 337          | 1,19%              | ▲            |
| 25              | 16              | AKVİNÇ                                   | 305          | 150          | 103,33%            | ▲            |
| 31              | 17              | EKSPRES VİNÇ                             | 297          | 51           | 482,35%            | ▲            |
| 18              | 18              | ZİRVE PLATFORM                           | 246          | 215          | 14,42%             | ▲            |
| Y               | 19              | BAKIR VİNÇ                               | 233          |              |                    | ◆            |
| 16              | 20              | HASEL                                    | 224          | 224          | 0,00%              | —            |
| 20              | 21              | ARTI PLATFORM                            | 218          | 211          | 3,32%              | ▲            |
| 17              | 22              | VERTİKAL MAKİNA                          | 215          | 223          | -3,59%             | ▼            |
| 23              | 23              | YENİ TEKNİK YAPI                         | 210          | 192          | 9,38%              | ▲            |
| 30              | 24              | ANTALYA PLATFORM LOJİSTİK                | 192          | 101          | 90,10%             | ▲            |
| 19              | 25              | MARMARA VİNÇ&PLATFORM                    | 175          | 204          | -14,22%            | ▼            |
| 22              | 26              | MAS PLATFORM                             | 171          | 200          | -14,50%            | ▼            |
| 35              | 27              | BOFAN MAKİNA                             | 167          | 96           | 73,96%             | ▲            |
| Y               | 28              | ADANA KURTARMA                           | 164          |              |                    | ◆            |
| 29              | 29              | ALMER                                    | 152          | 112          | 35,71%             | ▲            |
| 15              | 30              | TÜRE KARDEŞLER                           | 151          | 218          | -30,73%            | ▼            |
| 27              | 31              | TEKNİK VİNÇ                              | 148          | 124          | 19,35%             | ▲            |
| 34              | 32              | BACANAKLAR VİNÇ                          | 137          | 98           | 39,80%             | ▲            |
| 26              | 33              | GMK VİNÇ                                 | 133          | 150          | -11,33%            | ▼            |
| 32              | 34              | KRT VİNÇ                                 | 106          | 74           | 43,24%             | ▲            |
| 40              | 35              | ÇÖZÜM PLATFORM                           | 101          | 65           | 55,38%             | ▲            |
| Y               | 36              | MONO PLATFORM                            | 100          |              |                    | ◆            |
| 36              | 37              | ATM                                      | 99           | 91           | 8,79%              | ▲            |
| 33              | 38              | METE PLATFORM                            | 99           | 99           | 0,00%              | —            |
| Y               | 39              | KARTAL VİNÇ                              | 89           |              |                    | ◆            |
| 38              | 40              | SEMAKSAN GLOBAL                          | 84           | 85           | -1,18%             | ▼            |
| 37              | 41              | EVREN FORKLİFT PLATFORM                  | 83           | 85           | -2,35%             | ▼            |
| 28              | 42              | UP MAKİNE                                | 82           | 119          | -31,09%            | ▼            |
| Y               | 43              | KARADENİZ PLATFORM                       | 80           |              |                    | ◆            |
| Y               | 44              | YÜKSELİŞ PLATFORM                        | 80           |              |                    | ◆            |
| 44              | 45              | GALAKSİ PLATFORM                         | 79           | 52           | 51,92%             | ▲            |
| Y               | 46              | ERÇİLLER VİNÇ İŞLETMELİĞİ                | 79           |              |                    | ◆            |
| 42              | 47              | ÖZDEMİR VİNÇ VE PLATFORM                 | 73           | 65           | 12,31%             | ▲            |
| Y               | 48              | ARI PLATFORM                             | 70           |              |                    | ◆            |
| Y               | 49              | TEK VİNÇ PLATFORM                        | 70           |              |                    | ◆            |
| Y               | 50              | ERSE İŞ MAKİNALARI                       | 68           |              |                    | ◆            |
| 47              | 51              | EKŞİOĞLU PLATFORM                        | 67           | 47           | 42,55%             | ▲            |
| Y               | 52              | ŞAHANLİFT                                | 66           |              |                    | ◆            |
| 41              | 53              | HERKÜL VİNÇ                              | 62           | 63           | -1,59%             | ▼            |
| 24              | 54              | KARALI VİNÇ                              | 62           | 172          | -63,95%            | ▼            |
| 45              | 55              | MİM PLATFORM                             | 61           | 51           | 19,61%             | ▲            |
| Y               | 56              | KARLI PLATFORM                           | 54           |              |                    | ◆            |
| 46              | 57              | LEVEL İŞ MAKİNALARI                      | 52           | 51           | 1,96%              | ▲            |
| 53              | 58              | ELİF PLATFORM                            | 49           | 31           | 58,06%             | ▲            |
| 39              | 59              | TEMEL VİNÇ PLATFORM                      | 49           | 61           | -19,67%            | ▼            |
| 50              | 60              | OGÜN VİNÇ PLATFORM                       | 46           | 36           | 27,78%             | ▲            |
| Y               | 61              | ERTAN İŞ MAKİNALARI                      | 45           |              |                    | ◆            |
| 54              | 62              | HİSARLI PLATFORM                         | 44           | 25           | 76,00%             | ▲            |
| Y               | 63              | YİĞİT PLATFORM                           | 42           |              |                    | ◆            |
| Y               | 64              | ÖZİLHAN VİNÇ                             | 41           |              |                    | ◆            |
| 59              | 65              | VATAN PLATFORM                           | 41           | 18           | 127,78%            | ▲            |
| Y               | 66              | DOĞANLAR PLATFORM                        | 40           |              |                    | ◆            |
| 52              | 67              | SOYLU VİNÇ                               | 36           | 32           | 12,50%             | ▲            |
| 43              | 68              | ZAFER VİNÇ                               | 36           | 58           | -37,93%            | ▼            |
| Y               | 69              | ŞAHİN VİNÇ PLATFORM                      | 36           |              |                    | ◆            |
| Y               | 70              | HİDROÖZ PLATFORM                         | 36           |              |                    | ◆            |
| Y               | 71              | KİPAR PLATFORM                           | 35           |              |                    | ◆            |
| Y               | 72              | ALÇAN VİNÇ                               | 32           |              |                    | ◆            |
| T               | T               | DİĞER FİRMALAR                           | 496          | 192          | 13,00%             | ▲            |

| ÜRÜN GRUBU             | YILLAR        |               |               |               |               |               |
|------------------------|---------------|---------------|---------------|---------------|---------------|---------------|
|                        | 2018          | 2019          | 2020          | 2021          | 2022          | 2023          |
| MAKASLI PLATFORMLAR    | 10.136        | 10.063        | 10.188        | 11.138        | 13.011        | 15.658        |
| EKLEMLİ PLATFORMLAR    | 1.473         | 1.578         | 1.565         | 1.489         | 1.802         | 1.982         |
| TELESKOPİK PLATFORMLAR | 140           | 155           | 138           | 122           | 153           | 118           |
| PALETLİ PLATFORMLAR    | 92            | 87            | 103           | 98            | 97            | 134           |
| DİKEY PLATFORMLAR      | 144           | 156           | 213           | 195           | 255           | 292           |
| DİĞER PLATFORMLAR      | 51            | 258           | 176           | 94            | 95            | 191           |
| <b>GENEL TOPLAM</b>    | <b>14.054</b> | <b>14.316</b> | <b>14.403</b> | <b>15.157</b> | <b>17.435</b> | <b>20.398</b> |

Tablo - 1 : Yıllara Göre Kiralama Makine Parkındaki Ürün Gruplarındaki Adetler

Tablo - 1; Makaslı, Eklemlı, Teleskopik, Paletli, Dikey ve Diğer Personel Yükseltici Platformların yıllara göre kiralama firmalarındaki adetlerini göstermektedir. Kiralama Sektörü makine parkındaki büyüme eğilimlerini ve hangi ürün gruplarındaki talep değişimlerini göstermek açısından önem arz etmektedir.

#### TABLODAN ÖNEMLİ NOTLAR

**Makaslı Platformlar:** 2018'den 2023'e kadar olan beş yıllık dönemde makaslı platformların satış adetlerinde sürekli bir artış görülmektedir. Bu ürün grubuna talebin arttığını göstermektedir.

**Eklemlı Platformlar:** Eklemlı platformlarda da belirli bir artış görülmektedir. Bu tür platformların kullanım alanları ve avantajları nedeniyle talep artışı olmaktadır.

**Teleskopik Platformlar:** Teleskopik platformlarda bir miktar dalgalanma görülmekle birlikte genel olarak bir azalma eğilimi bulunmaktadır.

**Paletli Platformlar:** Paletli platformlarda 2023 yılına kadar bir artış görülmektedir. Bu, belirli uygulama alanlarında paletli platformların tercih edildiğini göstermektedir.

**Dikey Platformlar:** Dikey platformlarda belirgin bir artış görülmektedir. Bu, düşük yüksekliklere erişim gerektiren uygulamalarda kullanımının yaygınlaştığını göstermektedir.

**Diğer Platformlar:** "Diğer" kategorisindeki platformların satış adetlerinde dalgalanmalar görülmektedir, ancak genel olarak bir artış eğilimi vardır.

| SIRALAMA     | 2018   | 2019   | 2020   | 2021   | 2022   | 2023   | 2022 / 2023 DEĞİŞİMİ |
|--------------|--------|--------|--------|--------|--------|--------|----------------------|
| İLK 5 FİRMA  | 6.097  | 6.081  | 5.995  | 6.327  | 6.810  | 6.964  | 2,26%                |
| İLK 10 FİRMA | 8.093  | 8.364  | 8.508  | 8.678  | 9.698  | 10.001 | 3,12%                |
| İLK 15 FİRMA | 9.107  | 9.526  | 9.550  | 10.013 | 11.213 | 11.921 | 6,31%                |
| İLK 20 FİRMA | 10.006 | 10.491 | 10.480 | 10.970 | 12.290 | 13.326 | 8,43%                |
| İLK 50 FİRMA | 12.213 | 12.297 | 12.361 | 13.086 | 15.125 | 16.901 | 11,74%               |

Tablo - 2 : İlk 50'de Bulunan Kiralama Firmaların Yıllara Göre Toplam Makine Adetleri ve Büyüme Oranları

PT20 listesinde bulunan ve ilk 50 de yer alan firmaların yıllara göre toplam makine adetlerini gösteren yukarıdaki tabloyu incelediğimizde; listenin ilk beş sırasında olan kiralama firmalarının makine parklarındaki büyüme oranı 2022 yılına göre %2,26 olmuştur. İlk 20 de bulunan firmaların 2022 yılına göre büyüme oranı ise %3,12 olmuş ve listede yer alan ilk 50 firmadaki büyümede 2022 ye göre %11,74 olmuştur.

Bu veriler, kiralama sektöründeki büyümenin büyük ölçüde devam ettiğini göstermektedir. Özellikle 50 büyük firma arasında daha yüksek bir büyüme oranı gözlemlenmektedir. Bu tür veriler, sektörde rekabetin arttığını, büyük firmaların pazardaki etkileşimini güçlendirdiğini ve genel talebin yüksek olduğunu ifade etmektedir.

Geçen yıl listede olmayan, ancak bu yıl listede ilk 50'de yer alan firma sayısı 10 olmuştur. Bu firmaların toplam makine sayısı 1.033 adettir. İlk 50'de bulunan firmalarından 11 tanesinde küçülme gözlemlenirken, 27 firmada büyüme gözlemlenmiştir. İki firmada ise büyüme gözlemlenmemiştir.

PT20 2023 yılı listesinin ilk beş sırası; MRT Makina, Fatih Vinç, ACR Platform, İstanbul Vinç ve Highlift şeklinde oluşmuştur. İlk beş firmanın toplam makine parkındaki payı %41 olmuştur.

Listede bulunan firmaların makine parklarını yeniliyor olmaları, pazardaki büyümeye artı yönde etki göstermiştir. Bu büyüme de %2 olarak öngörülmüştür ■



FUCHS  
A TEREX BRAND

# FUCHS ENDÜSTRİYEL EKSKAVATÖRLER

## Zorlu Sahaların Güçlü Markası



TSM GLOBAL Güvencesi İle Türkiye'de

TSM GLOBAL Turkey Makina San. ve Tic. A.Ş.

İstanbul Tel: 0 216 560 20 20 www.tsmglobal.com.tr info@tsmglobal.com.tr

f TSMGLOBAL v TSMGLOBAL x TSMGLOBALTURKEY i TSM.GLOBAL in TSMGLOBAL





HITACHI

Reliable Solutions

# İŞ MAKİNELERİNDE DİZELDEN ELEKTRİKLİYE DÖNÜŞÜM

Yakıt  
Maliyetlerinde  
Ortalama  
**%75**  
Tasarruf

Performans  
ve Güç  
Artışı

Yüksek  
Maliyetli  
Bakım  
Masraflarını  
Azaltın

Sıfır  
Emisyon

## VOLVO PENTA ENERJİ DEPOLAMA SİSTEMLERİNDE ÇÖZÜM ORTAĞINIZ

VOLVO GROUP OTOMOTİV TİC. LTD. ŞTİ.  
Fatih Sultan Mehmet Mah. Balkan Cd. No:47, 34771 Ümraniye - İstanbul  
Tel: +90 216 655 75 00 • E-Posta: satis.volvo@volvo.com

**VOLVO  
PENTA**

POWERING YOUR BUSINESS  
[WWW.VOLVOPENTA.COM](http://WWW.VOLVOPENTA.COM)

info@edmdisticaret.com.tr [www.edmdisticaret.com.tr](http://www.edmdisticaret.com.tr)





makinamax.com

# KOLAYCA AL KOLAYCA SAT

Dilediğin iş makinasını **makinamax.com**'dan kolayca alıp satabilirsin

HEMEN ÜCRETSİZ İLAN VER

0850 304 66 99

2017 Model MST M642 Plus



1.950.000 ₺

SANY SY215LC



120.000 €

BULL



2.900.000 ₺

SANY SY155U



99.000 €

HYUNDAI HW140A



145.000 \$

SUMITOMO SH130



118.000 €

JCB S3246E



13.999 €

2017 Model MST M644 Plus



1.895.000 ₺

BOBCAT E17



26.000 €

MAKINAMAX

Belirtilen fiyatlar makinamax.com internet sitesindeki iş makinası satış ilanı veren üyelerden seçilerek derlenmiştir. İcap hükmünde değildir. Fiyatlar, marka, model, yıl gibi değişikliklere bağlıdır ve diğer satın alma koşullarına göre değişiklik gösterebilir. Nihai fiyatlar için ilan sahiplerine danışınız. Fiyatlara KDV Dahil değildir.

# Kolayca Kirala

makinaparkuru.com

Türkiye'nin İlk İş Makinası Kiralama Dijital Platformu

Makina Parkuru  
Tarafından  
Önerilen Aylık  
Kiralama Bedeli  
Fiyat Listesi

| ARAÇLAR                                     | BÜYÜKLÜK     | AYLIK KİRA BEDELİ (+KDV) |
|---|--------------|--------------------------|
| <b>PALETLİ EKSKAVATÖRLER</b>                | 1-4 Ton      | 50.000-60.000            |
|   | 4-9 Ton      | 60.000-80.000            |
|   | 9-15 Ton     | 80.000-100.000           |
|   | 20-23 Ton    | 110.000-140.000          |
|   | 25-33 Ton    | 140.000-180.000          |
|   | 35-42 Ton    | 170.000-230.000          |
|   | 50 Ton       | 250.000-350.000          |
| <b>LASTİK TEKERLEKLİ EKSKAVATÖRLER</b>      | 15-25 Ton    | 150.000-200.000          |
| <b>BEKO LODER (Kazıcı ve Yükleyici)</b>     | Küçük Teker  | 80.000-90.000            |
|   | Büyük Teker  | 85.000-95.000            |
| <b>LASTİKLİ YÜKLEYİCİLER</b>                | 16-20 Ton    | 130.000-170.000          |
|   | 24-26 Ton    | 150.000-190.000          |
|   | 30-35 Ton    | 160.000-260.000          |
| <b>MİNİ YÜKLEYİCİ</b>                       | 65hp-100hp   | 70.000-80.000            |
| <b>TELESKOPIK YÜKLEYİCİ (Telehandler)</b>   | 6m           | 90.000-120.000           |
|   | 7m-9m        | 130.000-160.000          |
|   | 10m-12m      | 140.000-170.000          |
|   | 13m-18m      | 160.000-210.000          |
|   | >18m         | >200.000                 |
| <b>ASFALT SİLİNDİR</b>                      | 2T-4T        | 60.000-70.000            |
|   | 9T-13T       | 65.000-85.000            |
| <b>TOPRAK SİLİNDİRLERİ</b>                  | 3T-4T        | 60.000-70.000            |
|   | 13-16 Ton    | 70.000-85.000            |
| <b>GREYDERLER</b>                           | 138hp-160hp  | 140.000-180.000          |
|   | 160hp-200hp  | 150.000-200.000          |
| <b>DOZERLER</b>                             | 20-30 Ton    | 180.000-220.000          |
|   | 30-40 Ton    | 230.000-260.000          |
| <b>HİYAP (ARAÇ ÜSTÜ) VİNÇ</b>               | 25-40 Ton    | 130.000-180.000          |
|   | > 40 Ton     | >180.000                 |
| <b>MOBİL (TELESKOPIK) VİNÇ</b>              |              | 175.000-215.000          |
| <b>KULE VİNÇLER</b>                         |              | 145.000-200.000          |
| <b>DİZEL FORKLİFT</b>                       | 0-3,5 Ton    | 25.000-35.000            |
|   | 4T-7 Ton     | 35.000-60.000            |
|   | 9T-11 Ton    | 65.000-90.000            |
| <b>AKÜLÜ FORKLİFT (Elektrikli Forklift)</b> | 1,5-2,5 Ton  | 25.000-30.000            |
|   | 3,0-4 Ton    | 25.000-35.000            |
| <b>REACH TRUCK</b>                          | 1,6 -2,5 Ton | 30.000-40.000            |
| <b>KIRKAYAK KAMYON</b>                      |              | 120.000-160.000          |
| <b>ON TEKER KAMYON</b>                      |              | 120.000-145.000          |
| <b>SU TANKERİ (ARAZÖZ)</b>                  | 15-22 Ton    | 110.000-130.000          |
| <b>BETON MİKSERİ</b>                        | 9m³-12m³     | 160.000-180.000          |
| <b>KOMPAKTÖR</b>                            |              | 20.000-25.000            |
| <b>KOMPRESÖR</b>                            |              | 30.000-35.000            |
| <b>MAKASLI PLATFORM(ELEKTRİKLİ)</b>         | 8m-12m       | 15.000-25.000            |
| <b>MAKASLI PLATFORM(DİZEL)</b>              | 12m-14m      | 25.000-45.000            |
| <b>TELESKOPIK PLATFORM(DİZEL)</b>           | 200m-26m     | 90.000-110.000           |
| <b>EKLEMLİ PLATFORM(ELEKTRİKLİ)</b>         | 16m-18m      | 50.000-70.000            |
| <b>KAYA DELİCİ (ANKRAJ)</b>                 |              | 210.000-240.000          |

Belirtilen fiyatlar ihtiyaç sahiplerine tahmini bir fikir vermesi amacıyla sektörden alınan bilgilerle derlenmiştir. İcap hükmünde değildir. Fiyatlar, marka, model, süre, yer, operatör ve diğer kiralama koşullarına göre değişiklik gösterebilir. Nihai fiyatlar için kiralama firmalarına danışınız.

0530  
549 8699

in : makinaparkuru

makina  
parkuru

ZOOMLION

VİZYON GELECEĞİ YARATIR

Tüm ürün grubumuzun satış, servis ve yedek parça hizmetlerini Türkiye'de bulunan 8 bölge müdürlüğümüz, yedek parça depolarımız ve mobil servis ekiplerimiz ile doğrudan son kullanıcı ile buluşturuyoruz.

ZOOMLION

Zoomlion Cifa Makine San. ve Tic. A.Ş.

Adres: Aydıntepe Mah. D-100 Karayolu Cad. No:16 Tuzla, İstanbul / Türkiye T: 444 1 157  
Web: www.zoomlion.com.tr E-mail: info.turkey@zoomlion.com

Telif hakkı ©2023 Zoomlion. Her hakkı saklıdır. İçerinin herhangi bir bölümünün Zoomlion'un onayı olmadan hiçbir amaçla çoğaltılması ve kopyalanmasına izin verilmez.  
Not: Malzemeler ve teknik özellikler haber verilmeksizin değişebilir. Fotoğraflarda öne çıkan makineler ek donanım içerebilir.

f in d i g Zoomlion\_Turkiye



ŞANTİYENİN USTASI !

JCB 3CX ECO MANUAL



● 55 kW JCB Motor

● Hızlı Hidrolikler

● 165 Lt/Dak Debili Pistonlu Pompa

● F-N-R ve Led Çalışma Lambaları Standart



SEKTÖRDE 50 YIL  
JCB İLE 50 YIL

sif.com.tr

# DAHA FAZLA GÜÇ İÇİN GELİYORUZ! HAZIR MISINIZ?

