



İMDER YÖNETİM KURULU BAŞKANI
NADİR AKGÜN:
**“SÜRDÜRÜLEBİLİR BİR
İŞ MAKİNESİ SEKTÖRÜ İÇİN
YUMUŞAK İNİŞ ŞART”**

**PLATFORM
GÜNLERİ 2024**
Geri sayım başladı

ZOOMLION
Finans Merkezi,
Zoomlion kule vinçlerle
yükseliyor

ASKO GLOB ALL
Yeni Rubble Master
kırma-eleme tesislerini
pazara sundu

makinamax.com

KOLAYCA AL KOLAYCA SAT

Dilediğin iş makinasını
makinamax.com'dan kolayca
alıp satabilirsin

HEMEN ÜCRETSİZ İLAN VER



MAKINAMAX
İş Makinası Alım Satım Platformu

ORİJİNAL CUMMINS FARKI

Orijinal kalite yüzeyin altında saklıdır. Orijinal Cummins parçaları, operasyonlarınızın devamlılığını sağlayan eşsiz bir kalite sunar.

Tüm şüpheleri laboratuvarında bırakın. Sürekli performansı garantilemek için orijinal Cummins parçaları kullanın.

Eposta: parts.turkey@cummins.com

Tel: +90 216 581 73 00

Ziyaret: cummins.com/tr/parts



©2024 Cummins Inc.

**DÜNYAYI
HAREKETE
GEÇİREN
KESİNTİSİZ GÜÇ**

A JOHN DEERE COMPANY

W WIRTGEN GROUP



DAHA AKILLI. DAHA GÜVENLİ. DAHA SÜRDÜRÜLEBİLİR.

www.wirtgen-group.com/technologies

CLOSE TO OUR CUSTOMERS

İnşaat projelerinizin daha akıllı, daha güvenli, daha sürdürülebilir gerçekleşmesini sağlayın. Özellikle kaynak dostu uygulamalar ve yöntemler, düşük emisyonlu makineler ve dijital destek ile dokümantasyon üstünlüğümüzden faydalanın. En son teknoloji ürünü çözümlerimiz planlama aşamasından inşaat projelerinizin gerçekleştirilmesi ve dokümantasyonuna kadar tedarik zincirinin tamamı boyunca yardım ve destek sağlarlar.

WIRTGEN ANKARA Makina San. ve Tic. Ltd.Şti.
Bahçelievler Mah. Ankara cad. No: 223 · 06830 Gölbaşı/Ankara/Türkiye

www.wirtgen-group.com

WIRTGEN / VÖGELE / HAMM / KLEEMANN / BENNINGHOVEN

**TATMAK
KARYER**

GURURLA
71
YILI

**ÜSTÜN
TEKNOLOJİ**
**ESSİZ
KALİTE**



**YOL İNŞAATINDA
BİR ADIM ÖNDE**

DYNAPAC
FAYAT GROUP

**TATMAK
KARYER**

GURURLA
71
YILI



**ZORLU YOLLARDA
GÜVENİLİR ÇÖZÜM**



- ✓ YERDEN ISITMA
- ✓ OTOMATİK KLİMA KONTROL SİSTEMİ
- ✓ ECO MOD İLE YAKIT TASARRUFU

DYNAPAC
FAYAT GROUP



Sayı 155 - Ağustos 2024

İmtiyaz Sahibi ve Sorumlu Yazı İşleri Müdürü
HYBRID İletişim Organizasyon Makina ve Otomatik San. Tic. Ltd. Şti.
Gökhan KUYUMCU

Genel Koordinatör
Gökhan KUYUMCU

Haber ve Reklam İletişim
İçerenköy Mah. Çetinkaya Sk.
Prestij Plaza No:28 D:4
Ataşehir - İstanbul / Türkiye
T. +90 216 388 80 13
G. +90 532 695 15 44
www.forummakina.com.tr
gkuyumcu@forummakina.com.tr

Yazı İşleri Müdürü
Sevil KUYUMCU

Görsel Yönetmen
Mehmet Ali ÇELİK

Baskı
Oksijen Matbaacılık
İbrahim Karaoğlanolu Cad. No:35
Altıntaş Apt. Seyrantepe İstanbul
+90 212 283 10 15
www.oksijenbasim.com.tr

Yayın Türü
Yerel süreli yayın. Ayda bir yayımlanır.
Forum Makina Dergisi, T.C. yasalarına uygun olarak yayımlanmaktadır.

Fotoğraf ve bilgilerin kullanım hakkı,
Forum Makina Dergisi'ne aittir.
İzinsiz, kaynak gösterilerek dahi
alinti yapılamaz.



SÜRDÜRÜLEBİLİR BÜYÜME İÇİN YUMUŞAK İNİŞ DÖNEMİ

► Değerli Okuyucular,

Sizlerle bir kez daha buluşmanın heyecanını yaşıyoruz. Türkiye'nin iş ve inşaat makineleri sektörü, zorlu ekonomik koşullara rağmen gücünü ve dinamizmini koruyarak önemli adımlar atmaya devam ediyor. Bu sayımızda, sektörün geleceğine ışık tutacak gelişmeleri ve uzman görüşlerini sizlerle paylaşmaktan mutluluk duyuyoruz.

İMDER Başkanı Nadir Akgün'ün de belirttiği gibi, geçtiğimiz yıllarda iş makineleri sektöründe yaşanan hızlı büyüme, yerini daha dengeli bir sürece bırakıyor. Özellikle ekonomik belirsizlikler ve finansal zorlukların etkisiyle sektörde bir "yumuşak iniş" dönemi yaşanıyor. Bu süreç, sektörün sürdürülebilir büyümesi için önemli bir fırsat olarak değerlendirilmelidir. Sektördeki firmaların, bu yeni döneme adapte olma becerileri, onların gelecekteki başarılarını belirleyecek.

Akgün'ün vurguladığı gibi, iş makineleri sektöründe telehandler ve mini ekskavatör gibi ürünlerde büyüme eğilimi devam ediyor. Bu da gösteriyor ki, sektördeki çeşitlilik ve teknolojik yenilikler, sektörün canlılığını korumasında kritik bir rol oynuyor. Öte yandan,

enerji ve madencilik gibi alanlarda yaşanan gelişmeler de iş makineleri pazarının büyümesini destekleyen faktörler arasında yer alıyor.

Bu sayımızda, sektörün önde gelen firmalarının başarı hikayelerine, yeni yatırımlarına ve sürdürülebilir büyüme stratejilerine geniş yer verdik. Ayrıca, genç ve nitelikli iş gücüne duyulan ihtiyacın altını çizerek, bu alandaki eğitim ve iş birliği projelerine de dikkat çekiyoruz.

Dergimiz, her zaman olduğu gibi, sektörün sesini en doğru şekilde duyurmaya ve siz değerli okuyucularımıza en güncel bilgileri aktarmaya devam edecek. Önümüzdeki dönemde de sektördeki fırsatları değerlendirerek, karşılaşılabileceğimiz zorluklara birlikte çözüm bulmaya odaklanacağız.

Bu vesileyle, tüm sektöre katkı sağlayan firmalara, uzmanlara ve çalışanlara teşekkür eder, bu sayımızın ilham verici olmasını dilerim.

Saygılarımla,

Gökhan Kuyumcu



HİDROMEK EKSKAVATÖRLER İLE ETKİLİ VE VERİMLİ ÇALIŞIN!



GİTMEK İSTEDİĞİNİZ SAYFAYA **TIKLAYINIZ**

8 ▶ **İMDER - İSDER**
Temmuz ayında Türkiye'de 893 adet iş makinesi satıldı

10 ▶ **KOMATSU**
Komatsu PC290 ve PC360 paletli ekskavatörler için stoklarla sınırlı özel kampanya!



14 ▶ **HİDROMEK**
CAPITAL 500'de de yükselmeye devam ediyor!

16 ▶ **ASKO GLOB ALL,**
Yeni Rubble Master kırma-eleme tesislerini pazara sundu



18 ▶ **BORUSAN CAT,**
Kazakistan'daki 25. yılını özel bir etkinlikte kutladı

22 ▶ **HİDROMEK**
Türkiye'nin en çok AR-GE yatırımı yapan 54. şirketi

22 ▶ **VOLVO TRUCKS**
Şanlıurfa İtfaiyesi'nin tercihi Volvo Trucks oldu

24 ▶ **XCMG**
Shell, XCMG makinelere özel madeni yağlar üretecek

26 ▶ **TSM GLOBAL - HYSTER**
Mobil robotlar ve güvenlik:
Daha iyi bir çalışma ortamı oluşturmak



28 ▶ **TSM GLOBAL - ASTRA**
Kuzey İstanbul, Astra ağır hizmet kamyonlarıyla gücüne güç kattı

30 ▶ **AYKE RENTAL**
Sarı makineler saatlik, günlük ve aylık kiralama kurumsal çözümler sunuyor

34 ▶ **JENDER**
Türkiye jeneratör imalat sanayisinin sesi JENDER faaliyetlerine başladı

36 ▶ **THBB**
İç talepteki daralma inşaat sektöründe de etkisini gösteriyor

40 ▶ **İMDER**
İMDER Yönetim Kurulu Başkanı **Nadir Akgün:**
"Sürdürülebilir bir iş makinesi sektörü için yumuşak iniş şart"



48 ▶ **ZOOMLION**
Finans Merkezi, Zoomlion kule vinçlerle yükseliyor

52 ▶ **HİDROMEK**
MCB Madencilik'in sahadaki en büyük yardımcısı HİDROMEK

58 ▶ **HAREKET PROJE**
İki yeni küresel proje daha üstlendi

60 ▶ **KJ POWER GENERATOR'DEN**
yenilikçi Twin Jeneratör Serisi

61 ▶ **FORD TRUCKS**
Avrupa'daki büyümesi İsviçre ile sürdürdü

61 ▶ **TMB**
İnşaat sektöründe ivme azalsa da büyüme devam ediyor

PEŞİNAT
%10



%1.49 FAİZ ORANI
12 AY TL
%2.49 FAİZ ORANI
24 AY TL
ÖDEME

Sınırlı sayıda XCMG marka Greyderler için geçerlidir.

Her Sahada
En İyi Performans

f i t You / Enkapazarlama / www.enka.com.tr / info@enka.com.tr



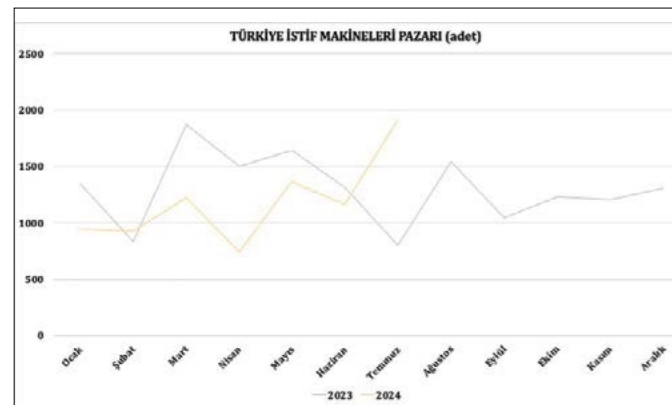
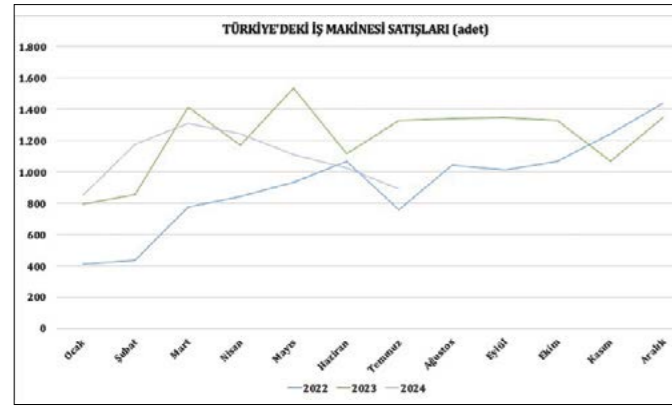
Whatsapp Danışma Hattı
0530 918 3652

Müşteri İletişim Hattı
0216 446 6464

ENKA
PAZARLAMA İHRACAT İTHALAT A.Ş.



TEMMUZ AYINDA TÜRKİYE'DE 893 ADET İŞ MAKİNESİ SATILDI



İMDER ve **İSDER** tarafından açıklanan temmuz ayı verilerine göre Türkiye'de iş makinesi satışları geçen yıla kıyasla azalırken, forklift ve istif makinesi satışları ise ciddi oranda arttı.

► **TÜRKİYE İŞ MAKİNELERİ** Distribütörleri ve İmalatçıları Birliği (İMDER) tarafından, üye firmalardan alınan veriler çerçevesinde derlenen tahmini rakamlara göre, 2024 yılının temmuz ayında Türkiye'de 893 adet yeni iş makinesi satıldı. Böylece yılın ilk 7 ayında satılan yeni iş makinesi sayısı, geçen yılın aynı dönemine (8.215 adet) kıyasla yüzde 7,3 azalarak 7.612 adet oldu. Aylık bazda yapılan değerlendirmeye göre ise 2023 yılının temmuz ayına (1.327 adet) kıyasla satışlar yüzde 32,7 azaldı. Temmuz ayında, gümrüklerde makine ithalatında yaşanan gecikmelerin de daralmada etkili olduğu belirtiliyor. İstif Makinaları Distribütörleri ve İmalatçıları Derneği'nin (İSDER) açıkladığı tahmini rakamlarına göre temmuz ayında Türkiye'de 1.912 adet yeni forklift ve istif makinesi satıldı. Böylece yılın ilk 7 ayında satılan yeni forklift ve istif makinesi sayısı ise geçen yılın aynı dönemine (9.324 adet) kıyasla yüzde 11,3 azalarak 8.272 adede geriledi. 2023 yılının temmuz ayındaki satışlar ise 799 adet olarak gerçekleşmişti ■

İMDER 2024

OCAK	ŞUBAT	MART	NİSAN	MAYIS	HAZİRAN	TEMMUZ	GENEL TOPLAM
847	1177	1312	1246	1110	1027	893	7612

İSDER 2024

OCAK	ŞUBAT	MART	NİSAN	MAYIS	HAZİRAN	TEMMUZ	GENEL TOPLAM
942	925	1224	745	1362	1162	1912	8272

PART OF YOUR POWER



YERLİ
ÜRETİM

CEYTECH

www.cey-tech.com
www.ceylangroup.com.tr



KOMATSU PC290 VE PC360 PALETLİ EKSKAVATÖRLER İÇİN STOKLARLA SINIRLI ÖZEL KAMPANYA!



► **JAPON KALİTESİYLE** üretilen Komatsu iş makinalarının, çevreci ve verimliliği artırılmış motorlarıyla hem satın alırken hem de kullanırken işletim maliyetlerinde avantajlar sağladığı belirtiliyor.

ALANINDA UZMAN 650 KİŞİLİK KADRO

İş makinası yatırımlarında kapsamlı satış sonrası hizmetlere önem verenlerin öncelikli tercihleri arasında yer alan Komatsu, tüm ürünlerinde 3 yıl/6.000 saat ücretsiz bakım ve komponent garantisini standart olarak sunuyor. Komatsu, garanti süresini 5 yıl/12.000 saate kadar uzatma seçeneğini de sunuyor. Tüm Komatsu ürünlerinde ömür boyu makina takip sistemi Komtrax da ücretsiz standart olarak sağlanıyor. Marubeni Dağıtım ve Servis, alanında uzman 650 kişilik kadrosu, 31 yetkili servisi ve sahada ►►

EN YENİ KOMATSU AVANTAJLARI İŞİNİZE GÜÇ KATIYOR

Komatsu PC290 ve PC360 paletli ekskavatörlerde kaçırılmayacak fırsatlar sizi bekliyor

PC290

PC360



3 yıl/6.000 saat
ücretsiz bakım
ve komponent
garantisi

Japonya merkezli Marubeni Corporation iştiraki olan **Marubeni Dağıtım ve Servis A.Ş.** distribütörlüğünde Türkiye'deki faaliyetlerini sürdüren **Komatsu, 30-36 tonluk paletli ekskavatör segmentindeki iddialı seçeneklerden Komatsu PC290 ve Komatsu PC360 için, stoklarla sınırlı özel bir satış kampanyasını devreye aldı.**

toplam 145 mobil servis aracı ile Komatsu iş ve maden makinalarında yedek parça, bakım ve onarım hizmeti sunuyor.

30 TON SINIFINDA KALİTENİN SİMGESİ: KOMATSU PC 290

Komatsu'nun Japonya'da tasarladığı ve Osaka fabrikasında ürettiği yeni nesil Komatsu PC290LC-11E0 paletli ekskavatörler, 30 ton sınıfında gücü, hızı ve verimliliği bir arada sunuyor.

Komatsu PC290LC-11E0 paletli ekskavatörün maksimum hassasiyetle çalışan motor ve pompa uyumu, düşük

yakıt tüketimi ve de makinanın optimum tepki vermesini sağlıyor. Geniş görüş açılı kabin, kullanımı kolay konsola entegre kısa levyeler, elektrikli hava süspansiyonlu ve ısıtmalı koltuğu sayesinde operatörlere rahat çalışma imkânı sunuluyor. Son derece düşük Adblue tüketim değerlerine sahip olan Komatsu PC-290LC-11E0, çalışma esnasında DPF rejenerasyonunu otomatik olarak gerçekleştirirken, operatörlerin aralıksız çalışabilmelerini sağlıyor. DPF temizleme hizmetini kendi bünyesinde sunan Marubeni Dağıtım ve Servis, her koşulda müşterilerinin yanında olduğunu bu alanda da kanıtıyor.

KOPARMA GÜCÜYLE OPERATÖRLERİN GÖZDESİ: KOMATSU PC 360

Yeni nesil Komatsu PC360LC-11E0 paletli ekskavatör, 37 tona varan çalışma ağırlığıyla, maden, hafriyat veya yol yapım çalışmaları gibi farklı kullanım sahalarında tercih ediliyor.

Güçlü ve sağlam yapısı sayesinde kullanıcılara ihtiyaç duydukları performansı sunan Komatsu PC360LC-11E0, üzerindeki kırıcı tesisatı ve kırıcı/ataşman modları ile mermer ocaklarının kullanımına da uygun özellikler gösteriyor. Komatsu PC-360LC-11E0 ayrıca, hafriyat sahasında yüksek hızı sayesinde daha çok kamyon yükleme, madenlerde daha yüksek sökü performansı ve düşük yakıt tüketimi sağlıyor.

Yeni nesil operatör kabininde, yüksek arkalı hava süspansiyonlu ısıtmalı koltuk, geniş, yüksek çözünürlüklü LCD monitör ve Komvision kuş bakışı kamera sistemi gibi çok sayıda konfor ekipmanı standart olarak sunuluyor operatörlerin verimliliği artırılıyor ■



Daha güzel yarınları inşa ederken yanınızdayız.

İş Leasing güvencesi ve değerleriyle, yaşanabilir yarınları birlikte inşa etmek için yanınızdayız.



HİDROMEK® CAPITAL 500'DE DE YÜKSELMEMEYE DEVAM EDİYOR!

Capital Dergisi'nin her yıl düzenli olarak hazırladığı "Capital 500-Türkiye'nin en büyük 500 özel şirketi" araştırmasının bu yılki sonuçları açıklandı. Şirketlerin bir yıl önceki ciroları baz alınarak hazırlanan listede HİDROMEK, bu yıl 172. sırada yer almayı başardı.

► HİDROMEK bu yıl, İstanbul Sanayi Odası (İSO) tarafından açıklanan 'Türkiye'nin 500 Büyük Sanayi Kuruluşu' listesinde 72'inci, Türkiye İhracatçılar Meclisi'nin açıkladığı 2023 Yılı Türkiye'nin ilk 1000 İhracatçısı Firması Listesi'nde 159'uncu, Ege Bölgesi Sanayi Odası (EBSO) tarafından hazırlanan EBSO En Büyük 100 Sanayi Kuruluşu Listesi'nde 16'ıncı ve dünyanın

en büyük 50 iş makinesi üreticisinin sıralandığı uluslararası Yellow Table Listesi'nde 44'üncü olmuştur.

35 ULUSLARARASI TASARIM ÖDÜLÜ

6 kıtada 120'den fazla ülkede güçlü makineleri ile çalışan HİDROMEK, dünyanın en büyük 50 iş makinesi

üreticisi arasında yer alıyor. Dördü Ankara'da, biri İzmir'de ve biri de Tayland'da yer alan toplam altı üretim tesisinde kazıcı yükleyici, hidrolik ekskavatör, lastikli yükleyici, motor greyder ve toprak silindiri üretiyor. Kullanıcılarına her sahada eşsiz çözümler sunmak isteyen HİDROMEK, AR-GE ve mühendislik çalışmalarını ürün yelpazesini genişletmeye devam ediyor.

Ürün geliştirme çalışmalarının yanı sıra, Türkiye'de sektörünün sayılı tasarım stüdyolarından biri olan HİDROMEK Tasarım Stüdyo imzası taşıyan çalışmalarla bugüne kadar uluslararası prestije sahip toplam 35 adet tasarım ödülünün de sahibi oldu ■



MST



YENİ



ASKO



Motor: DEUTZ TCD 6.1 L6
Net Motor Gücü: 180 kW / 240 HP @ 2300 rpm
Çalışma Ağırlığı: 32.500 kg
Kova Kapasitesi: 1,35 m³



ASKO GLOB ALL, YENİ RUBBLE MASTER KIRMA-ELEME TESİSLERİNİ PAZARA SUNDU

Türkiye iş makineleri sektörünün önde gelen firmalarından **ASKO Glob All**, ürün çeşitliliğini artırmak ve müşteri taleplerini daha geniş bir yelpazede karşılamak için **Rubble Master HS5000M** model mobil ön eleme tesisini ve **MSC8500-3D** model eğimli eleme tesisini Türkiye'deki müşterileriyle buluşturuyor.

► **RUBBLE MASTER** HS5000M model eleme tesisleri, yüksek performansı ve kullanıcı dostu özellikleriyle sektörde fark yaratıyor. Yüksek verimlilik ve dayanıklılık esas alınarak tasarlanan bu tesis, inşaat sahalarında ve madenlerde üstün performans sağlamayı hedefliyor. Gelişmiş teknolojisi sayesinde, malzeme eleme işlemlerinde maksimum verimlilik sunarak, operasyonel maliyetleri düşürmeyi vaat ediyor.

RM HS serisi eleklerin, ağır işlerin üstesinden gelecek kadar dayanıklı, sağlam ve yüksek performanslı makineler olduğu vurgulanıyor. İster patlatılmış

kaya, ister hacimli yıkım malzemesi olsun, RM HS serisi elekler muazzam iş hacimleri sayesinde malzeme taşımayı en aza indiriyor ve temiz nihai ürünler sunuyor.

GENİŞ UYGULAMA ALANLARI

Beton, asfalt, inşaat ve yıkım atıkları ve doğal taştan cama kadar çok yönlü kullanımı sayesinde RM HS5000M serisi her türlü zorluğun üstesinden gelebiliyor. Toprak/üst toprak veya odun yongalarını bile eleyebiliyor.

Madencilik ve taş ocakları için olduk-

ça ideal bir çözüm olan HS 5000M mobil ön eleme tesisleri, tüm eleme işlemlerinde kullanıcılarına çözüm sağlıyor. Ayrıca, termostatik kontrollü hidrolik yağ soğutucusu, yüksek enerjili 2 yataklı elek kutusu ve 20 dakikada hızlı yerinde kurulumu gibi özellikleri de kolay işletme ve bakım avantajı yaratıyor. Besleme ve boşaltma konveyörü hızları, en yüksek performansı elde etmek için kolayca ayarlanabiliyor.

HS5000M model eleme tesisleri, esnek yapısı ve taşınabilir özellikleri sayesinde, farklı iş sahalarında kolaylıkla kullanılabilir. Yüksek kapasiteli eleme alanı, çeşitli malzemelerin işlenmesinde yüksek verimlilik sağlıyor. Ayrıca, düşük bakım gereksinimi ve enerji tasarrufu sağlayan tasarımı ile de çevre dostu bir çözüm sunuyor.

RUBBLE MASTER MSC8500-3D MODEL EĞİMLİ ELEME TESİSİ

Orta büyüklükteki agrega eleme işlemlerinde yüksek verimlilik sağlayan, 2 veya 3 katlı konfigürasyon seçenekleriyle sunulan MSC8500M-3D modeli de ASKO Glob All ürün yelpazesinde yerini alıyor. Toprak, kömür, agrega, öğütme, kum ve çakıl gibi çeşitli malzemelerin işlenmesinde üstün performans sunarak, farklı uygulamalarda yüksek üretim kapasiteleri sağlayan MSC8500M-3D, hızlı kurulum süreciyle de iş sahalarında zaman tasarrufu sağlıyor.

Kullanıcı avantajları arasında aşağı açılan kuyruk konveyörü ve elek ortamı değişikliklerini kolaylaştıran erişim sistemi bulunuyor. Ayrıca, MSC8500M-3D eğimli elekler, yıkama seçenekleriyle birlikte sunuluyor. Durulama kiti, operatörlerin ıslak eleme işlemlerini gerçekleştirebilmesi için gerekli tesisat, püskürtme çubukları ve tutma kutusu gibi bileşenleri içeriyor.

RM MSC8500M-3D yolda ve işte mükemmel mobilite sağlıyor. Üstten katlanır yan konveyörler, konveyör bandının uzun ömürlü olmasını ve kurulum kolaylığını garanti ediyor. Ayrıca, düşük bakım gereksinimi ve enerji tasarrufu sağlayan tasarımı ile de çevre dostu bir çözüm sunuyor ■

PEŞİNATSIZ Euro Geri Ödeme

Vade Farksız 12 Ay Taksit İmkani



444 2 767

info@askogloball.com
askogloball.com

DEVELON



BORUSAN CAT, KAZAKİSTAN'DAKİ 25. YILINI ÖZEL BİR ETKİNLİKLE KUTLADI

Borusan Grubu şirketlerinden **Borusan Cat**, Kazakistan operasyonlarının 25. yılını **Borusan Cat'in Kazakistan'daki Revizyon Merkezi'nde düzenlenen özel bir etkinlik**le kutladı. Borusan Cat İcra Kurulu Başkanı Özgür Günaydın'ın evsahipliğinde gerçekleşen etkinlik, Borusan Cat ve Caterpillar üst düzey yöneticilerinin yanı sıra müşterileri ve iş ortaklarını bir araya getirdi.

► **TÜRKİYE'NİN** yanı sıra Kafkasya ve Orta Asya bölgelerinde “Daha İyi Bir Dünya İçin Çözüm Üretiriz” şirket amacı ile faaliyetlerini sürdüren Borusan Cat, Kazakistan operasyonlarının 25. yılını kutladığı

etkinlikte, 1999'dan bugüne sürdürdüğü büyüme yolculuğuna dikkat çekti. Borusan Cat'in Kazakistan'ın Karağandı şehrindeki Revizyon Merkezi'nde düzenlenen etkinlikte, şirketin 25 yılda elde ettiği başarıları

anlatan filmin gösterimi yapılırken; konuklar etkinlik için hazırlanan özel alanda Borusan Cat'in ürün ve hizmetlerini deneyimledi. Etkinlik, Komponent Revizyon Merkezi gezisi ile noktalandı.

“Yenilikçi çözümlerle bulunduğumuz coğrafyalara değer katmayı hedefliyoruz”

Borusan Cat İcra Kurulu Başkanı Özgür Günaydın etkinlikte yaptığı konuşmada, şirketin geçirdiği dönüşümlere dikkat çekerken, “*Borusan Cat Kazakistan'daki yolculuğuna 1999 yılında 20 kişilik bir ekiple başladı. Potansiyeline büyük bir inanç duyan bu küçük şirket, bugün, 1.500 çalışma arkadaşıyla 22'den fazla lokasyonda müşterisinin çözüm ortağı olan büyük bir şirkete dönüştü.*”

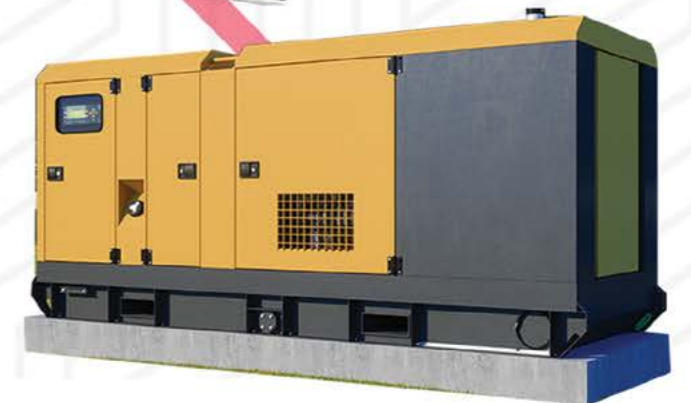
PLATINUM
RENT



DEPONUZUN İHTİYAÇLARINI



TEK ADRESTEN GÜVENLE KİRALAYIN



Borusan Cat olarak, hedefimiz yarının ihtiyaçlarını bugünden öngörüp; yenilikçi çözümlerle bulunduğumuz coğrafyalara değer katmak ve müşterilerimize en iyi hizmeti sunmak. Bunun bir kanıtı ise, bugün burada 25.yılımızı kutladığımız Karağandı Revizyon Merkezimizin, Bağımsız Devletler Topluluğu ülkeleri içerisindeki en büyük, dünyadaki 300 Revizyon Merkezi içerisinde ise sertifikalı 16 tesisten biri olmasıdır” şeklinde konuştu.

Borusan Cat'in öncü iş yapış biçimine de değinen Günaydın, “Borusan Cat olarak, arıza gerçekleşikten sonra soruna çözüm aranan ve sektörde yaygın olan 'reaktif' iş yapış şekli yerine, benimsediğimiz 'proaktif' iş yapış şeklimizde, arızaları gerçekleştirmeden tespit etmeyi hedefliyor, müşteri sahalarının kesintisiz çalışmasını sağlıyoruz. Her gün müşterilerimize daha hızlı çözümler sunmak için dijital olanakların gücünden faydalanıyor, işimizi sürece müşterilerimizi de dahil ettiğimiz 'interaktif' modele çeviriyoruz. Kazakistan'daki tüm müşterilerimizin hem sahada hem çevrimiçi platformlarda yanında olmak için çalışmalarımızı sürdürüyoruz” ifadelerini kullandı.

“Borusan ile bu önemli dönüm noktasını kutlamaktan gurur duyuyoruz”

Günaydın'ın ardından söz alan Caterpillar Madencilik Satış ve Pazarlama Başkan Yardımcısı Janpeter Bekkering ise, “Borusan Cat Kazakistan'daki faaliyetlerine başladığı günden bu yana çözüm ve hizmetleriyle müşterilerimize mükemmel bir deneyim sunmaya odaklanıyor. Borusan ile bu önemli dönüm noktasını kutlamaktan gurur duyuyor ve daha uzun yıllar nice yeni başarıya ulaşmayı dört gözle bekliyoruz” dedi.



Özgür GÜNAYDIN / Borusan Cat İcra Kurulu BaşkanıBaşkani

“Sürdürülebilirliğin, döngüsel ekonominin ve çevre tasarrufunun destekçisiyiz”

Borusan Cat Kazakistan Ülke Lideri, Aman Shakenov ise konuşmasında, “Günlük işlerimizi yaparken takım arkadaşlarımızın çalışma koşulları-

na, güvenliğine ve toplumsal cinsiyet eşitliğinin desteklenmesine odaklanıyoruz. Borusan Cat, bünyesindeki en yetenekli profesyonellerle müşterilerine en iyi çözümleri sunuyor. 25 yıldır kurum kültürümüz ve benimsediğimiz adil ve şeffaf yaklaşım yolumuza rehberlik etti. Sürdürülebilirliğin, döngüsel ekonominin ve çevre tasarrufunun destekçisiyiz. Ortak akıl ve katılımlı yönetim, etik değerlere uyum ve şeffaflık sayesinde bugün bu zirveye ulaştık” ifadelerini kullandı ■



SANY SY500H
MADEN OCAKLARINDA

KANITLANMIŞ
Performans



SANY

supported by **Putzmeister**

0282 735 10 00



TÜRKİYE'NİN EN ÇOK AR-GE YATIRIMI YAPAN 54. ŞİRKETİ

► **HIDROMEK**, 2023 yılındaki AR-GE yatırımları ile Türkiye'de "En Çok AR-GE Harcaması Yapan 250 Firma" listesinde 54. sırada yer aldı.

2014 yılında, Türkiye'nin 157'nci, iş ve inşaat makineleri sektörünün ilk teknoloji ve AR-GE merkezini kuran HIDROMEK, AR-GE faaliyetlerini geliştirmek ve ürün gamını zenginleştirmek için 2018 yılında faaliyete geçirdiği 2'nci AR-GE merkezi ile birlikte yenilikçi çalışmalarını üstün teknoloji ile sürdürüyor. AR-GE ofisleri, test ve prototip atölyede 185 personeli ile iş ve inşaat makineleri sektörüne yeni ve teknolojik ürünler kazandırmaya devam ediyor.

AR-GE merkezleri bünyesinde ulusal ve uluslararası projeler, üniversite-sanayi iş birliği çalışmaları yürüten HIDROMEK; gürültü testi, ROPS & FOPS testi, iklimlendirme testleri, makine mukavemet, gürültü testleri vb. birçok test çalışmasını da AR-GE merkezlerinde gerçekleştiriyor.

HIDROMEK, otonom, yarı otonom, elektrikli ve hibrit makineleri geliştirmek için AR-GE çalışmalarına devam ediyor.

Turkishtime Dergisi tarafından her yıl hazırlanan "AR-GE 250" araştırmasının 2023 yılı sonuçlarına göre HIDROMEK:

- AR-GE merkezinde yürütülen proje sayısına göre ilk 100 içinde **17**.
- AR-GE merkezinde çalışan toplam personel sayısına göre ilk 100 içinde **32**.
- AR-GE merkezinde alınan ulusal patent sayısına göre ilk 50 içinde **28**.
- AR-GE merkezinde alınan tasarım tescil sayısına göre ilk 50 içinde **37**. oldu ■

ŞANLIURFA İTFAİYESİ'NİN TERCİHİ VOLVO TRUCKS OLDU



► **TÜRKİYE'DE** Marubeni Dağıtım ve Servis A.Ş. distribütörlüğünde temsil edilen Volvo Trucks, 2 adet Volvo FM380 HP 4x2 ve 1 adet Volvo FMX420 HP 6x4'ü, Şanlıurfa Büyükşehir Belediyesi İtfaiye Daire Başkanlığı'na teslim etti.

3 yeni kamyonun üstyapısı Volkan İtfaiye tarafından yapıldı. 42 metrelik merdivenli itfaiye aracı olan Volvo FM380 HP 4x2 ve 60 metrelik merdivenli itfaiye aracı haline getirilen Volvo FMX420 HP 6x4, Şanlıurfa ve civar illerdeki itfaiye ihtiyaçlarının daha verimli, pratik ve güvenli yapılmasına yardımcı olacak.

İTFAİYE KULLANIMINA YÖNELİK KİŞİSELLEŞTİRME YAPILDI

Şanlıurfa İtfaiyesi, her iki Volvo Trucks modelini tercih ederken kullanım amaçlarını önceliklendirdi. Kişiselleştirilebilir özellikleriyle öne çıkan Volvo FM ve Volvo FMX, alçak tavanlı kabinindeki yapıları nedeniyle merdivenli itfaiye aracına uygunlukları, yüksek merdivenli ekipmanlarda şasi mukavemetinin yüksek olması ve uzun dingil mesafesi opsiyonu sayesinde, itfaiye kullanımına göre üretildi.

Ayrıca dar alanlarda fayda sağlayan manevra kabiliyeti, güvenlik donanımları ve verimli motorların sağladığı maliyet avantajı tüm Volvo Trucks modellerinde olduğu gibi Volvo FM ve Volvo FMX'in de öne çıkan diğer özellikleri oldu. ■



YANMAR

Yarınları "Daha Yeşil" inşa etmek için **yenilendik!**



Yanmar mini ekskavatörleri üstün teknolojileri ve mükemmel tasarımı ile standartlarınızı yükseltiyor.

TSM
GLOBAL | 10⁺
"Geçmişten Geleceğe Güvenle"

444 3 876





SHELL, XCMG MAKİNELERE ÖZEL MADENİ YAĞLAR ÜRETECEK

Madeni yağlar alanında dünyanın lider markalarından **Shell**, yine dünyanın önde gelen iş makinesi üreticilerinden **XCMG** ile iş birliğine imza attı.

► **ANKARA'DA** imzalanan anlaşma ile Shell, XCMG markalı makineler için özel olarak üretilen madeni yağlar geliştirecek ve hem orijinal ürünleri hem de satış sonrası çözümleri sağlayarak, ekipman performansına ve verimliliğine katkı sunacak. Geliştirilen madeni yağlar, Shell'in Akdeniz'deki tek gres ve en büyük madeni yağ üretim tesisi olan ve Türkiye'den 70 ülkeye ihracat gerçekleştirilen Derince tesislerinde üretilecek.

Bu stratejik ortaklığın iki markanın en iyiyi sunma hedefinin bir yansıması olduğunu ifade eden Shell & Turcas Madeni Yağlar Kurumsal Satışlar Direktörü Can Ayvalıoğlu; "Küresel iş makineleri sektörünün lider kurumlarından XCMG ile iş birliği yapmaktan büyük memnuniyet duyuyoruz. Bu ortaklık sayesinde Shell'in ileri teknoloji ürünü ma-

deni yağlar portföyünü XCMG'nin yenilikçi mühendislik çözümleriyle buluşturarak kullanıcılara yeni nesil bir deneyim sunmaya hazırlanıyoruz. XCMG makinelerine özel olarak geliştirdiğimiz ürünlerle performansı optimize etmeyi, duruş sürelerini azaltmayı ve operasyonel verimliliği artırmayı hedefliyoruz. Böylece XCMG makinelerinin ömrünü uzatan ve işletme maliyetlerini düşüren çözümler sunarken, endüstriyel yağlar pazarında da yeni standartları belirliyor olacağız" dedi.

XCMG Avrupa Bölgesi Genel Müdür Yardımcısı Ella Gu ise "Bu ortaklık, mükemmelliğe ve yeniliğe olan ortak bağlılığımızın bir kanıtıdır. Shell'in gelişmiş madeni yağ teknolojisini XCMG'nin öncü mühendislik çözümleriyle birleştirerek müşterilerimize benzersiz performans ve verimlilik sunmaya hazırız. İş birliğimiz sa-

dece üstün ürünler sunmakla ilgili değil, aynı zamanda sektörde yeni ölçütler belirlemekle de ilgilidir. İleriye baktığımızda, bu ortaklık sadece bir iş anlaşmasından daha fazlasını ifade ediyor. İş makineleri sektöründe inovasyonu, sürdürülebilirliği ve büyümeyi teşvik etmek için uzun vadeli bir taahhüdü temsil ediyor" şeklinde konuştu.

Kline & Company tarafından 17 kez üst üste küresel pazar lideri olarak seçilen Shell Madeni Yağlar, güçlü Ar-Ge çalışmaları neticesinde üstün bir teknoloji ile ürün geliştiriyor ve üretiyor. Shell'in madeni yağ portföyü, otomotiv sektörüne yönelik Shell Helix ve Shell Rimula motor yağlarının yanı sıra, Shell Tellus, Shell Diala, Shell Morlina, Shell Mysella gibi endüstriyel yağlar ve gres markası Shell Gadus ürünlerinden oluşuyor.

1943 yılından bu yana iş makineleri sektöründe fark yaratan mühendislik çözümleri geliştiren XCMG, vinç makineleri, madencilik makineleri, top- rak işleme makineleri, yol makineleri ve beton makineleri gibi geniş bir ürün yelpazesine sahip bulunuyor ■

Gelecek için hazırlandı

YENİ JENERASYON TİRE 5 FİNİŞERLER ARTIK TÜRKİYE'DE



Kullanım Kolaylığı



Proses Otomasyonu



Ekonomik Verimlilik



Sürdürülebilirlik

SUPER 1900-5i ve SUPER 2100-5i finişerler, modern yol yapımının asfalt finişerlerine yönelik artan talepleri şimdiden karşılamaktadır. Kullanıcı dostu olma ve ekonomik verimliliğe ek olarak proses otomasyonunu ve sürdürülebilirliği de dikkate alan esnek, modüler sistemlere sahiplerdir.



* Görsel opsiyonel ekipman içermektedir.

► www.voegele.info

MOBİL ROBOTLAR VE GÜVENLİK: DAHA İYİ BİR ÇALIŞMA ORTAMI OLUŞTURMAK



Robotlar farkındalık aşamasını geçti. Yatay taşıma ve yüksekten palet yüklerini depolama gibi işlemler için giderek daha **yetenekli robotik çözümler**, üretim ve otomasyon etkinliklerinde yaygın hale geliyor.

► **TEKNOLOJİNİN** ilerlemesiyle robotik çözümlerin benimsenme sinyalleri açıkça görülüyor. Tekrarlayan görevleri otomatikleştirip, çalışanları daha ilgi çekici işlere yönlendirmek, iş gücünü arttırmanın, sosyal mesafeyi sağlamanın ve verimliliği arttırmanın yollarından biridir. Sektördeki güçler, robot teknolojilerinin benimsenmesini zorunlu bir gerçek haline getiriyor. Dağıtım merkezi yöneticileri, robotik çözümleri uygulamaya geçirecek pratik kılavuzlar talep ediyor.

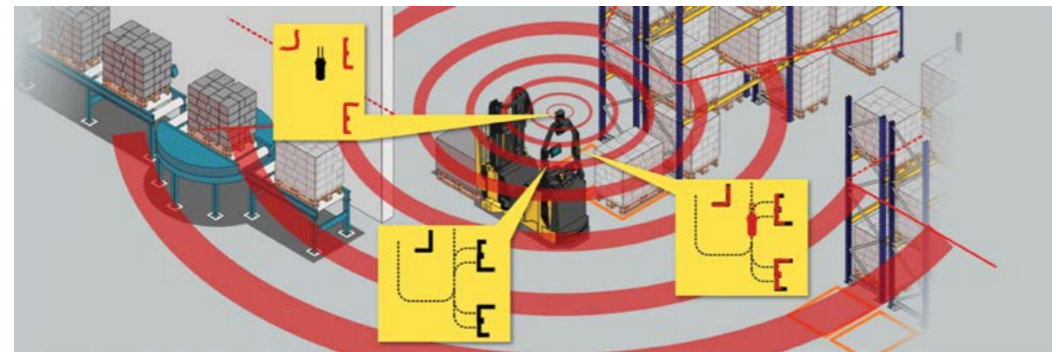
Mobil robotik navigasyon teknolojisi Geleneksel otomatik yönlendirilmiş araçlar (AGV'ler) sabit yollar için yön-

lendirme altyapısına ihtiyaç duyarlar. Ancak, günümüz robotik forklift araçları yönlendirme altyapısı veya operatör olmadan hareket edebiliyor. Bu, Simultaneous Localization and Mapping (SLAM) yöntemiyle mümkün oluyor; robotlar, çevredeki yapısal unsurları temel alan bir referans haritası kullanarak gerçek zamanlı konumlandırma yapıyor. Popülerleşen lazer tabanlı LiDAR teknolojisi, nesnelerin varlığını ve mesafesini belirleyerek çevrenin gerçek zamanlı "görünümünü" sağlıyor ve SLAM süreci aracılığıyla daha önce bahsedilen referans haritasıyla karşılaştırmak için LiDAR kullanıyor.

MOBİL ROBOTLAR ÇALIŞANLARIN ROLÜNÜ NASIL ETKİLER

Robot teknolojileri güvenliği arttırmanın yanı sıra, iş yerindeki tatmini ve verimliliği de arttırabilir. Otomasyon, tekrarlayan görevleri robotlara devrederek çalışanların daha ödüllendirici işlere odaklanmasını sağlar ve bu da iş tatmini, dikkat ve karar verme yeteneklerini iyileştirir.

Monoton işlerin mental sağlık üzerindeki olumsuz etkilerini azaltan robot teknolojileri, çalışan bağlılığını arttırarak daha yüksek performans, daha iyi personel tutma ve daha düşük kaza riski sağlıyor. Tipik manuel malzeme taşıma operasyonlarında, operatör maliyeti yüksek olabilir; bu yüzden robot teknolojilerini kullanarak maliyet tasarrufu sağlamak mantıklıdır. İlk maliyet yüksek olabilir, ancak robotik forkliftler kısa sürede önemli tasarruflar sağlayabilir ■



Mobil robotlar, çalışırken buldukları yeri belirlemek için LiDAR kullanarak çevrenin gerçek zamanlı "görünümünü" elde ederler.

FORTENS™ H4.0-5.5FT SERIES

- Yüksek Taşıma Kapasitesi
- Güvenlik Önlemleri
- Ergonomik Tasarım



STRONG PARTNERS.
TOUGH TRUCKS.

"Her Yükte Üstün Güç, Her Şartta Kesintisiz Performans"
Güçün ve Güvenin Buluştuğu Nokta



444 3 876
hyster.com.tr





KUZEY İSTANBUL, ASTRA AĞIR HİZMET KAMYONLARIYLA GÜCÜNE GÜÇ KATTI

Madencilik, hafriyat geri dönüşüm işletmeciliği, gayrimenkul geliştirme ve yatırımları, inşaat taahhüt projeleri, beton, yol alt ve üst yapısı ve asfalt agregası ile beton ve asfalt üretimi alanlarında faaliyet gösteren Kuzey İstanbul A.Ş., yeni yatırımında Astra ağır hizmet kamyonlarını tercih etti.

► **KEMERBURGAZ'DA** bulunan taş ocağında kullanılmak üzere Kuzey İstanbul filosuna dahil olan 10 adet Astra 84.51 serisi ağır hizmet tipi kamyon, yüksek kapasite ve performans özellikleriyle dikkat çekiyor. Hem agrega üretimi hem döküm işlemlerinin yürütüldüğü oldukça geniş bir alanda çalışan Astra ağır hizmet tipi kamyonlar, zorlu çalışma şartlarında gösterdiği yüksek performans ile üretime önemli katkı sağlıyor.

Kuzey İstanbul A.Ş. Makine ve Araçlar Formeni Hayati Doğan, oldukça yoğun bir tempoda geniş ve zorlu bir arazide çalıştıklarını söyleyerek, “Geniş bir makine parkına sahibiz. Genç bir makine filomuz var ve bu filoyu sürekli güçlü ve genç tutmak bizler için önemli. Filomuza yeni kattığı-

muz Astra ağır hizmet kamyonları da bizim için üretim kapasitesi ve hızımızı artırma anlamında memnun edici bir yatırım oldu. Daha çok yeni olmasına rağmen, ocaktaki performansları bizleri fazlasıyla memnun etti diyebilirim. Gerek düşük işletme maliyeti ve yakıt sarfiyatı, gerekse yüksek kapasitesi ile önemli avantajlar sunduklarını bu kısa sürede gözlemleme, sahadan duyma fırsatı bulduk” dedi.

YÜKSEK ÜRETİM, DÜŞÜK MALİYET

En önemli hedeflerinin, düşük işletme maliyeti ile üretim yapmak olduğunu altını çizen Hayati Doğan, “Firmamızın almış olduğu bu yeni araçlar ile çok daha yüksek verimle ve daha düşük maliyetlerle üretim yapacağımıza eminim” diye konuştu.

Astra ağır hizmet tipi kamyonlarını pazarda duyduklarını ve tamamen ağır hizmet koşulları için üretildiklerini bildiklerini ifade eden Hayati Doğan, “Astra doğuştan ağır hizmet bir kamyon ve bunu size hemen hissettiriyor. Ağır hizmet için özel olarak üretilmiş tüm dünyanın bildiği bileşenlere sahip, optimize edilmiş bir tasarımı var. Bu da kamyonu olan güveni daha da pekiştiriyor. Astralarla ilgili şu ana kadar sahadan geri dönüşler fazlasıyla iyi. Üretimde artış, verimlilikte artış bizler için memnun edici bir sonuç” şeklinde konuştu.

“TSM GLOBAL güvenilir bir iş ortağı”

Türkiye temsilciliğini TSM GLOBAL'in yaptığı Astra ağır hizmet kamyonlarının satış sonrası olarak kendilerine güven verdiğini ifade eden Hayati Doğan, “Makinayı alırken pek çok kritere bakılır ve bunlardan biri de elbette satış sonrası hizmetler. TSM GLOBAL bu anlamda bizleri tatmin eden güvenilir bir iş ortağı diyebilirim. Makinelerin çalışmaya başladığı günden bu yana sundukları hizmet ve yaklaşımları bizleri çok memnun etti” dedi.

Şantiyenin zorlu koşullarına değinen Hayati Doğan, “Eğim var, virajlar, inişler, çıkışlar var. Zaman zaman hava koşullarından ötürü ağırlaşan zemin var. Yoğun toz ve yüksek hava sıcaklığı var. Tüm bunlar çalışmayı zorlayan etkenler ve Astra ağır hizmet kamyonların bu ortamda gösterdiği performans çok önemli. Konuştuğumuz şoförler bu anlamda kamyonların performansına dair olumlu dönüşler yaptılar. Bu da bizler için önemli ve memnuniyet verici bir değerlendirme” dedi.

Kuzey İstanbul A.Ş., TSM GLOBAL'den yaptığı 10 adet Astra ağır hizmet tipi kamyon yatırımının yanı sıra 1 adet Terex RT1070 arazi tipi vinç ile 2 adet Ammann ARS150 top- rak silindirini de filosuna kattı ■

Garrett
ADVANCING MOTION

BRANDTURBO



UYGUN DONANIMA SAHİP OLMAK BÜYÜK FARK YARATIR. GARRETT TURBO: ŞİMDİ BÜYÜK EBATLI TURBOŞARJLARI İLE DE MEVCUTTUR.

Brand Engineering Limited
Ana Distribütör
www.brandturbo.com.tr





SARI MAKİNALAR

SAATLİK, GÜNLÜK VE AYLIK KİRALAMADA KURUMSAL ÇÖZÜMLER SUNUYOR

600 adedi aşan makine parkıyla iş makineleri kiralama hizmeti sunan İstanbul merkezli **Ayke Rental**, yeni "**Sarı Makinalar**" konseptiyle Türkiye genelinde şubeleşerek kiralama sektörüne kurumsal bir vizyon sunmayı hedefliyor.

► **İŞ MAKİNELERİNİN** kiralınması, şirketlerin sabit maliyetlerini düşürmelerine yardımcı olurken, bir filoya sahip olmanın finansal risklerini de minimize ediyor. Ancak ülkemizde kiralama profesyonel seviyede yapan şirketlerin yanında, kurumsallaşamayan irili ufaklı çok sayıda kiralamacı da faaliyet gösteriyor. Özellikle büyükşehirlerin dışında makine kiralama talep edenler, sıklıkla tecrübesiz şirketlerle muhatap olabiliyor.

Kiralama pazarında kurumsallaşmayı hedefleyen İstanbullu Ayke Rental, yeni bir kiralama konsepti geliştirdi. Sarı Makinalar adıyla faaliyete geçen konsept, Türkiye'nin farklı bölgelerinde bu hizmeti profesyonel bir bakışla sunmayı hedefliyor. Sarı Makinalar'ın

Bandırma'da faaliyete geçen ilk şubesinde görüşlerini aldığımız Ayke Rental Kurucusu Ferdi Aslan ile yeni konseptlerini ve hedeflerini konuştuk:

Genel hatlarıyla şirket faaliyetlerinizden bahsedebilir misiniz?

İstanbul'da Ayke Makina adıyla 1992 yılında makine kiralamak üzere yola çıkan firmamız, 2002 yılında hızlı bir büyüme ivmesi kazandı. Günümüzde Türkiye'nin her bölgesinde iş makinesi kiralama hizmeti veriyoruz. Kiralamanın yanı sıra iş makinesi nakliyesi sektörünü de kendimize ana dal olarak benimsedik. Ayke Rental şirketimizin yanında, Sarı Makinalar adıyla da Balıkesir'in Bandırma ilçesinde makine kiralama, ikinci el ekipman temini ve makine işletme danışmanlığı

hizmeti vermeye başladık. Ayrıca farkı bir yapıyla ikinci el makine alım satımı ve yedek parça satışı organizasyonumuzla da müşterilerimize çözüm sunuyoruz. Dünyanın önce gelen arazi makineleri ve ekipmanları üreticisi olan İspanyol Ausa'nın da distribütörlüğünü yürütmekteyiz.

"600'e yakın iş makinesi parkımızla gerek özel şirketlere gerek resmi kurumlara kiralama hizmeti sunuyoruz"

Nasıl bir makine parkıyla hizmet veriyorsunuz?

600'e yakın iş makinesi parkımızla gerek özel şirketlere gerek resmi kurumlara kiralama hizmeti sunuyoruz. Bu filo içerisinde yaklaşık 400 adedi öz malımız olup, geri kalan iş ma-



Ayke Rentals

İNŞAAT SAHALARININ YILDIZI DIECI İLE ŞİMDİ YÜKSELME ZAMANI

İnşaat sahalarının, güçlü ve yüksek performanslı yıldızları Dieci Icarus 60.18 ve Dieci Icarus 45.17 Teleskopik Yükleyiciler, işinizin tüm gereksinimlerini karşılamak ve sizi hedeflerinize ulaştırmak için Marubeni Dağıtım ve Servis güvencesiyle; yüksek konfor, yakıt ekonomisi, kameralar ile tam bir çevre güvenliği ve patentli bom teknolojisi ile salınım engeli sunuyor.



kinelerini ülkemizde rüştünü ispatlamış kurumsal şirketlerden temin ediyoruz. Bu kapsamda Borusan Cat ve Türk Traktör gibi şirketlerle çalışarak kiralama alanında profesyonel çözümler sunuyoruz. İş makinesi naklieleri için ise 14 adet kayar kasa kamyon 3 adet lowbed ve 1 adet vinçli kamyonla hizmet veriyoruz.

“1 tonluk mini ekskavatörden 70 tonluk makinelere kadar farklı ihtiyaçlar için kiralama çözümleri sunuyoruz”

Parkınızda hangi makineleri müşterilere sunuyorsunuz?

Makina parkımızda paletli ekskavatör, uzun bomlu ekskavatör, lastikli ekskavatör, mini ekskavatör, mini yükleyici, kaya kamyonu, teleskopik yükleyici, toprak, asfalt ve yama silindirleri, yükleyici, kazıcı-yükleyici, greyder ve dozer iş makineleri yer alıyor. 1 tonluk mini ekskavatörden 70 tonluk makinelere kadar farklı ihtiyaçlar için kiralama çözümleri sunuyoruz.

Kurumsallaşmanın az olduğu kiralık iş makineleri pazarında hedefleriniz nedir?

Bu pazarda daha kaliteli ve daha sürdürülebilir hizmet sunmak üzere Sarı Makinalar adlı şirketimizle yola çıktık. Saatlik, günlük ve aylık olarak iş makinelerini kurumsal bir anlayışla müşterilerimize sunmak istiyoruz. Ayrıca kendi yetiştirdiğimiz operatörlerin kullanımında olan makinelere de her türlü projeye destek verebilecek bir yapıdayız. Bandırma’da devreye aldığımız bu şubemizle de iş makinelerinde yeni bir lojistik merkez üssü kurmayı hedefliyoruz.

Yeni Bandırma şubeniz nasıl bir avantaj sağlayacak?

Türkiye’nin birbirinden farklı bölgelerinde makinelerimizi kiralayabiliyoruz. Balıkesir’in Bandırma ilçesi ve



Ferdî ASLAN / Ayke Rental Kurucusu

çevresi ise birçok iş potansiyelini barındıran bir bölge. Marmara Organize Sanayi Bölgeleri, limanlar ve birçok fabrika bu bölgede yer alıyor. Ayrıca Bandırma, sürekli gelişim göstermesiyle yakın gelecekte ülkemizin bir ili olmaya da aday. Böyle bir lokasyonda müşterilerden gelen talebe göre makinelerimizi giderek çeşitlendirecek ve İstanbul’dan buraya makinelerimizi kolaylıkla sevk edebileceğiz. Bir lojistik merkezi olarak konumlandıracağımız Bandırma’dan Türkiye’nin her yerine sevkiyatlar yapmak istiyoruz. Kiralık çalışma süresi biten makineleri de tekrar buraya alarak bakımlarını yapıp yeni görevlerine hazırlayacağız.

“Bandırma’da spesifik iş makinelerini sunmak istiyoruz”

Bandırma’da hangi makineleri müşterilere sunacaksınız?

Bandırma bölgesinde mini ekskavatör ve telehandler açığı görüyoruz. Özellikle inşaat firmaları ve müteahhitler telehandlerin avantajlarından uzaktalar. İşlerini kazıcı yükleyici ve forklift gibi makinelerle çözmeye çalışıyorlar. Uzun bomlu ekskavatörler ise hiç bulunmuyor. Dolayısıyla bölgeye spesifik iş makinelerini sunmak istiyoruz. Ayrıca distribütörü olduğumuz Ausa’nın mini damperlileri ve arazi forklifti gibi ürünlerinin de bölgede

tercih edileceğini öngörüyoruz. Bu kapsamda iyi bir tanıtım organizasyonu yaparak ürünlerimizi müşterilerle buluşturmayı hedefliyoruz.

“0-5 yaş arası makineleri parkımızda tutmaya ve genç kalmaya çalışıyoruz”

Verdiğiniz hizmette fark yaratan detaylar neler?

Öncelikle 0-5 yaş arası makineleri parkımızda tutmaya ve genç kalmaya çalışıyoruz. Müşteri memnuniyeti için bu kriteri dikkat ediyoruz. Ayrıca geniş bir makine parkına sahip olduğumuz için ciddi bir problemde derhal müşteriye başka bir makine tedarik edebiliyoruz. Bu da bizim tercih edilirlüğümüzü artırıyor. Talep ve ihtiyaçlardan yola çıkarak ilgili projeyi analiz ediyor ve müşterinin en uygun operasyonel fiyola sahip olması için adeta danışmanlık hizmeti veriyoruz.

Bandırma şubenizin ardından farklı bölgelerde de benzer yapılar kuracak mısınız?

Bandırma’yı pilot bir bölge olarak görüyoruz. Sarı Makinalar markasını büyütürken kiralamada daha da kurumsallaşmayı hedefliyoruz. Orta vadede hem kendi bünyemizde hem de franchise yöntemiyle şubeleşerek bu vizyonumuzu yaymayı planlıyoruz ■

CASE
CONSTRUCTION

VERİMLİ YAKIT PERFORMANSI CAZİP KAMPANYALARLA SİZLERİ BEKLİYOR

Daha az yakıtla maksimum performans sağlayan CX130D ekskavatörler, işinizde en büyük yardımcınız. Hemen keşfedin.



Koc

Model seçenekleri ve teknik bilgilendirme için
444 56 41 numaralı telefondan bizimle iletişime geçebilirsiniz.

CNH

TÜRKİYE JENERATÖR İMALAT SANAYİSİNİN SESİ JENDER FAALİYETLERİNE BAŞLADI

1,5 milyar dolarlık ciroya sahip ve 180'e yakın ülkeye ihracat yapan Türkiye jeneratör ve güç sistemleri imalat sektörünü temsil eden **JENDER** (Jeneratör Sanayicileri ve Güç Sistemleri Derneği), 12 Temmuz 2024 tarihinde gerçekleştirilen ilk Genel Kurul Toplantısında **ilk Yönetim Kurulunu oluşturdu.**

► **ALIMAR**, Aksa, Emsa, İdea, İşbir, KJ ve Teksan gibi sektörün lider firmalarının çalışmalarıyla 16 Mayıs 2024 tarihinde kurulan JENDER, "Kesintisiz Enerji ve Gücün Kaynağı" olarak, Türkiye jeneratör imalat sanayisinin gücünü ve potansiyelini tüm dünyaya duyurmayı hedefliyor. Yönetim Kurulu Başkanı Sayın Rıdvan Özer, "**JENDER olarak, Türkiye jeneratör ve güç sistemleri imalat sektörünü dünya çapında en iyi şekilde temsil etmek ve Türk markalı jeneratörlerin kalitesini ve itibarını artırmak için çalışmalarımızı sürdürüreceğiz. Hedefimiz, sektörümüzü küresel pazarlarda daha rekabetçi bir konuma taşımak ve ülkemizin ekonomik dengesine pozitif katkı sağlamaktır**" dedi.

SEKTÖRÜN GÜCÜ VE HEDEFLERİ

Dernekten yapılan açıklamaya göre Türkiye jeneratör imalat sanayisi,

dünya dizel jeneratör sektörünün yüzde 6'sını gerçekleştiriyor ve 75-375 kVA güç aralığında dünya genelinde ikinci sırada yer alıyor. Dünyanın en büyük jeneratör üreticileri arasında bulunan JENDER üyesi Türk jeneratör üreticileri, dünya genelinde rekabetçi bir konuma sahip bulunuyor. Türkiye'de 20'den fazla ana üretici, 10.000 kişiye doğrudan, 40.000 kişiye ise dolaylı olarak istihdam sağlıyor. Toplamda 1.000'den fazla üretici ve tedarikçi ile sektör, 100.000'den fazla kişiye iş imkânı sunuyor. Global pazarda 800 milyon USD'lik yurt içi ve ihracat satışı ile yüzde 5'lik bir paya sahip bulunuyor. Türkiye'nin toplam ihracatının yüzde 2,4'ünün, dizel jeneratör ihracatından sağlandığı belirtiliyor.

DERNEĞİN MİSYONU

Jender, Türkiye'deki jeneratör üreticilerinin küresel pazarlardaki potansi-



Rıdvan ÖZER / JENDER Yönetim Kurulu Başkanı

yelini ortaya çıkarmak, Türk markası algısını güçlendirmek ve bu üreticileri daha etkin oyuncular olarak konumlandırmak amacıyla kurulmuştur.

Yüksek ihracat potansiyeli ile Türkiye'nin cari dengesine pozitif katkı sağlayan jeneratör, kojenerasyon, trijenerasyon, yenilenebilir enerji bağlantılı hibrit sistemler, gazlı ve hidrojen yakıtlı güç sistemleri, elektrik depolama, alternatör, konteyner, kontrol sistemleri ve diğer güç sistemleri ana bileşenlerini üreten firmaları bir çatı altında toplayan derneğin hedefleri şu şekilde açıklandı;

1. Sektörün sorunlarına çözümler bulmak,
2. Kalite ve kapasite gelişimini sağlamak, Türk malı itibarını artırıp katma değerli ürün ve hizmet sunma, net ihracat kabiliyetini geliştirmek,
3. Sektör ile ilgili yurt içinde ve yurt dışında bulunan kamu, kurum ve ilgili diğer kuruluşlarla iş birliğinde bulunmak,
4. Teknik ve düzenleyici mevzuat ve standartların gelişimine katkıda bulunmak,
5. Sektörün gelişimine dair eğitim, sertifikasyon, çalıştay, kongre vb. etkinlikler düzenlemek. ■

JENDER
JENERATÖR SANAYİCİLERİ VE GÜÇ SİSTEMLERİ DERNEĞİ



VOLVO PENTA ENERJİ DEPOLAMA SİSTEMLERİNDE ÇÖZÜM ORTAĞINIZ

VOLVO GROUP OTOMOTİV TİC. LTD. ŞTİ.
Fatih Sultan Mehmet Mah. Balkan Cd. No:47, 34771 Ümraniye - İstanbul
Tel: +90 216 655 75 00 • E-Posta: satis.volvo@volvo.com

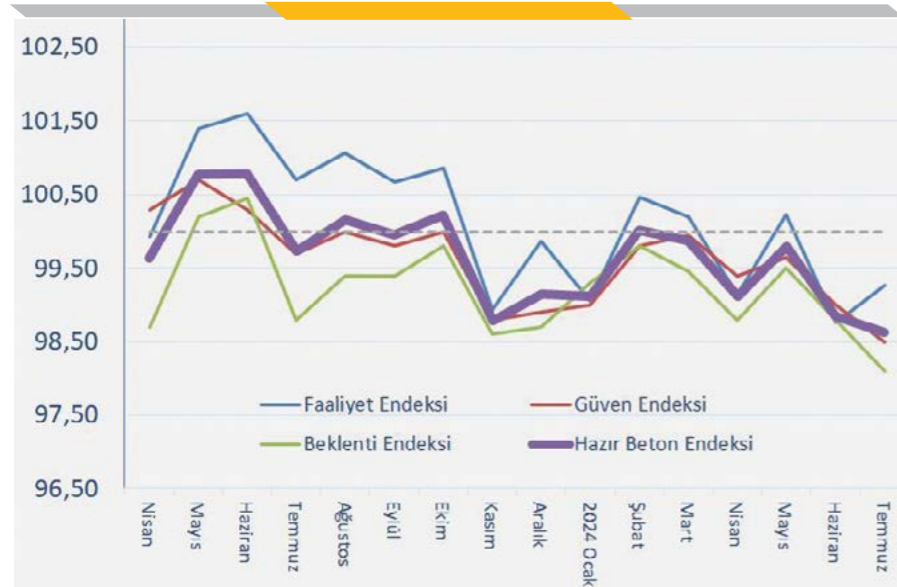
**VOLVO
PENTA**

POWERING YOUR BUSINESS
WWW.VOLVOPENTA.COM



İÇ TALEPTEKİ DARALMA İNŞAAT SEKTÖRÜNDE DE ETKİSİNİ GÖSTERİYOR

Türkiye Hazır Beton Birliği (THBB) tarafından açıklanan **Hazır Beton Endeksi 2024 Temmuz Ayı Raporu**'na göre, Faaliyet Endeksi haziran ayında, 2019 yılındaki tarihi dip seviyesine geriledikten sonra, temmuzda kısmi yükseliş gösterdi, ancak negatif tarafta kalmaya devam etti. Buna karşılık hem Güven hem de Beklenti Endeksleri hazirandaki seviyenin altına indi. Özellikle beklentideki bozulma dikkat çekici bir boyuta ulaştı.



Yavuz IŞIK / THBB Yönetim Kurulu Başkanı



► **RAPORUN** sonuçları ışığında, inşaat sektörüne yönelik değerlendirmede bulunan THBB Başkanı Yavuz Işık, "Temmuz ayına ilişkin diğer ekonomik göstergelerde olduğu gibi inşaat sektörü de yavaşlamaya işaret etmektedir. İSO Satınalma Yöneticileri Endeksi-PMI temmuzda 47,2'ye inerken, kapasite kullanım oranı aynı dönemde yüzde 75,9'a gerilemiştir. Yeni alınan siparişlerde, Kasım 2023 ile aynı oranda olmak üzere son 20 aylık dönemin en sert düşüşü kaydedilmiştir. Her ne kadar temmuz ayı konut satış rakamları, özellikle konut sektörüne yönelik müteahhit firmaların indirim ve kampanyalarının etkisi ile 120 binin üzerine çıksa da ipotekli satışlardaki kan kaybı devam etmektedir. Tüm bu gelişmelere rağmen Merkez Bankası en son açıkladığı üçüncü enflasyon raporunda, enflasyonda temel belirleyici faktörlerin başında gelen iç talebin henüz istenilen oranda daralmadığını değerlendirmiştir. Bu kapsamda iç talebin yavaşlatılmasına yönelik atılacak ilave adımlarla inşaat sektöründe de yavaşlamanın derinleşmesi beklenmektedir" dedi. ■

HASEL

HD HYUNDAI

PEŞİN FİYATINA

36 AY VADE



HX130ALCR
28.500 \$ Peşinat
2.650 \$ Taksitle

3.000 saat
bakım hediye

HX140AL
30.000 \$ Peşinat
2.850 \$ Taksitle



İLETİŞİM HATTI
0850 260 04 04
hasel-hyundai-ce.com

Kampanya 31 Ekim 2024 tarihine kadar geçerlidir ve stoklarla sınırlıdır.

GÜÇLÜ ORTAKLIK
GÜÇLÜ MAKİNE
SUNWARD

KARYER
TATMAK

GURURLA
71
YIL





REKORLARA DOYMAYAN İŞ MAKİNELERİ PAZARINDA YUMUŞAK İNİŞ!

İMDER YÖNETİM KURULU BAŞKANI **NADİR AKGÜN:**

“SÜRDÜRÜLEBİLİR BİR İŞ MAKİNESİ SEKTÖRÜ İÇİN YUMUŞAK İNİŞ ŞART”

İMDER Yönetim Kurulu Başkanı **Nadir Akgün**, yaptığı pazar değerlendirmesinde, son iki yıldır artan makine satışlarının, yılın ikinci yarısı itibarıyla inişe geçeceğinin altını çizdi. Akgün, ikinci el makine ithalatının durmasının hem sürdürülebilirlik hem de pazar için ne kadar gerekli olduğunu ve dernek olarak bu kapsamda verdikleri mücadeleyi de örneklerle aktardı.

► **İŞ MAKİNELERİ** sektörünün itici gücü olan Türkiye İş Makinaları Distribütörleri ve İmalatçıları Birliği'nin (İMDER) Yönetim Kurulu Başkanı Nadir Akgün, dergimize yaptığı açıklamalarda makine pazarının büyüklüğünü rakamlarla ortaya koydu. Kendisiyle ülkemiz ve global pazarlarda yaşanan son gelişmeleri değerlendirdik, sektörün geleceğine dair öngörülerini aldık:

Öncelikle geçtiğimiz yılın satış verilerini nasıl değerlendiriyorsunuz? Geçtiğimiz yıl yaşadığımız enflasyonist ortamda iş makinelerinin yatırım mali olarak görülmesi, hepimizi derinden yaralayan deprem bölgesindeki makine ihtiyaçları ve Faz 3 motor emisyonundan Faz 5'e geçişteki maliyet artışları sebebiyle Faz 3 emisyon seviyeli makinelerle olan taleple birlikte yılı çok hareketli kapatmıştık. İMDER online verilerine göre 2023 yılında yaklaşık 15 bin adet iş makinesi satılmış ve bir önceki yıla göre yüzde 33'lük bir artış olmuştu. İMDER üyesi olmayan firmaların satışlarıyla birlikte ise yılı

yaklaşık 17 bin adetlik makine satışıyla bitirdik. Ayrıca konjonktürel olarak makine satışlarını artıracak projeler de vardı ve kredi faizleri de uygundu. Bu kapsamda tarihte görülmemiş bir pazar yaşadık.

“İlk altı ayda yaklaşık olarak 6.750 adet iş makinesi satıldı”

Bu yılın ilk altı ayına baktığımızda nasıl bir tablo karşımıza çıkıyor?

Öncelikle 2024 yılının ilk çeyreğinde İMDER Online verilerine göre; 3.336 adet iş makinesi satışı gerçekleşti. Bu değer, bir önceki yıla göre yüzde 8 artış gösterdi. İlk altı ayda ise yaklaşık olarak 6.750 adet iş makinesi satıldı. Bu değer 2023 yılının ilk yarısına göre yüzde 2,5 oranında bir azalmaya tekaül ediyor. Dolayısıyla Faz 5 emisyon seviyesine sahip motorlu makinelerin satışlarına rağmen, neredeyse geçen yıla aynı pazar hacminde bir ilk altı ay geçirdik. Kredi ve mevduat faizlerinin yüksekliği, krediye ulaşmadaki zorluklar ve sıkı para politikasının etkilerini ise özellikle geçtiğimiz Temmuz ayında yoğun hissettik.

Makine ithalat ve ihracat verileri bize neler söylüyor?

İnşaat ve madencilik makineleri olarak ele aldığımızda 2024 yılının Ocak-Mayıs ayları arasında 970 milyon \$ değerinde ihracat gerçekleşti. Bu değer 2023 yılının aynı dönemine (921 milyon \$) göre yüzde 5,3 artış gösterdi. İthalata baktığımızda ise Ocak-Mayıs ayları arasında 980 milyon \$ değerinde ithalat yapıldığını görüyoruz. Bu değer 2023 yılının aynı dönemine göre yüzde 7'lik bir artışa işaret ediyor.

“Yıl sonuna kadar satışlarda yüzde 20'lik düşüş olabilir”



Nadir AKGÜN / Türkiye İş Makinaları Distribütörleri ve İmalatçıları Birliği (İMDER) Yönetim Kurulu Başkanı

Yılın kalan zamanıyla ilgili öngörüleriniz neler?

Yıl sonuna kadar satışlarda yüzde 15-20'lik düşüş olabilir. Daha önceki yıllarda, kurlara bağlı yaşanan krizlerde pazarın 3 binlere kadar düştüğüne şahit olmuştuk. Böyle dramatik bir düşüş elbette öngörmüyorum. Ancak ekonomi yönetiminin aldığı tedbirleri de göz önüne alırsak, orta-uzun süreli bir daralma yaşayacağız gibi görünüyor. Herkesin de buna göre operasyonel maliyetlerini, stoklarını ve bütün gelir-gider politikalarını ayarlamaları gerekecek.

“Ülkemizde telehandler ve mini ekskavatör pazarı büyüyor”

İş makineleri pazarındaki ürün çeşitliliğini nasıl okuyorsunuz?

Artık yeni gerçeklerimiz var ve dünyadaki gelişmeleri de takip etmemiz

gerekliyor. Bu kapsamda telehandler ve mini ekskavatörler büyüme gösteriyor. Eskiden 500'lü adetlerde yıllık satışı gerçekleşen mini ekskavatörler, artık 2.000 adetlerde yılı bitiriyor. Telehandler ürünü de 400'lerden 1.000'li adetlere yükseldi. Orta ve üzeri tonajlarda paletli ekskavatörlerde ise normal yıllarda satış ortalaması 3.000 adetlerdedi. Ancak son 2 yılda 4.500-5.000 adetlere yükseldi. Lastikli ekskavatör ise maksimum 150 adetlerde kalıyor. Çünkü kullanıcılar lastikli ekskavatör yerine kazıcı-yükleyici makineleri ve kompakt ürünleri daha fazla tercih ediyor. Geçtiğimiz yıl 5.000 adede yakın kazıcı-yükleyici satışı gerçekleşti.

“Satışlarda ne kadar hızlı büyüme olursa daralma da o kadar sert yaşanabilir”

2022 - 2023 TÜRKİYE'DEKİ YENİ İŞ MAKİNASI SATIŞLARI (ADET)

MAKİNA GRUBU	2022	2023	2022-2023 DEĞİŞİM
PALETLİ EKSKAVATÖR	3,699	4,884	32.04%
BEKO LODER	3,039	4,330	42.48%
MİNİ PEKSKAVATÖR (0-11 T)	1,289	2,065	60.20%
LASTIKLI YÜKLEYİCİ	1,157	1,074	-7.17%
TELESKOPIK TAŞIYICI	810	1,019	25.80%
SİLİNDİR	125	241	92.80%
SKID STEER LOADER	149	233	56.38%
GRAYDER	192	151	-21.35%
LASTIKLI EKSKAVATÖR	144	151	4.86%
DOZER	53	75	41.51%
MİNİ YÜKLEYİCİ (0-99 HP)	26	72	176.92%
KAYA KAMYONU	47	23	-51.06%
MİNİ SİLİNDİRLER < 3TON	55	22	-60.00%
BELDEN KIRMA KAMYON	24	7	-70.83%
PALETLİ YÜKLEYİCİ	6	3	-50.00%
DİĞER	228	379	66.20%
	11,043	14,729	33.38%

Pazarın düşüşe geçecek olması normal bir süreç mi?

Dinamik bir ülkeyiz ve komşu ülkeleri ziyaret ettiğimizde Türkiye'nin ne kadar enerjik olduğunu her olumsuzluğa rağmen görebiliyoruz. Ülkemizde her sektörde çeşitli projeler görülebiliyor. Dünyadaki jeopolitik durum, dünya ekonomisinin kırılganlığı, faiz artırım ve sıkı para politikası gibi nedenlerle iş makineleri satışlarında yumuşak bir iniş yaşıyoruz. Bunu da yaşamalıyız ve normalleşmeliyiz, aksi takdirde satışlarda gerçek ihtiyacı aşan konjonktürel büyüme yaşarsak pazar daralması da o kadar ani ve dramatik olabiliyor. Dolayısıyla yumuşak bir geçişle satışların normalleşmesi bütün sektör için orta-uzun vadede daha olumlu olacaktır. Ancak bu düşüş, taleplerin neredeyse duracağı anlamına da elbette gelmiyor.

Günümüzde leasing desteğini nasıl görüyorsunuz?

Kardeş kuruluşlarımız olan ve sektörümüz açısından çok önemli bir itici güç konumundaki leasing firmalarının bütçeleri ve kredi kanalları sektörümüze her daim açık. Zorlu bir dönemden geçsek de halihazırda leasing yöneticileri olumlu bakışa sahipler. Maliyetler de kabul edilebilir seviyede olduğu sürece bu sektörün durmayacağına dü-

şünüyorum. Yeter ki yeterli ve uygun maliyetli fon bulabilsinler ve finansal kanat olarak üretici ve distribütörlerin yanında durmaya devam etsinler.

Sektörde borçlanmalar TL üzerinden mi devam ediyor?

TL bazlı operasyonel maliyet yapısına sahip olup, Euro bazlı bütçeleme yapan şirketlerin artan döviz bazlı giderlerden şikayetçi olduklarını biliyoruz. Merkez Bankası ise dövizin aşağı düşmemesi için bugünlerde döviz alımı bile yapmakta. Sektör de bunu göreyerek döviz ve özellikle Euro borçlanmak istiyor. Merkezi yönetimin politikalarının da ardından, günümüzdeki dövizle borçlanmaya yönelik bu tevaccüh de devam ediyor. Bu durumu normal karşıyorum diyebilirim.

İlk 6 ayda hangi sektörler öne çıktı?

En başta dış ticaret açığının en büyük nedeni olan enerji sektörü ön planda. Güneş ve rüzgar gibi yenilenebilir kaynaklardan enerji üretimine yönelik yatırımlar başta vinç satışları olmak üzere birçok iş makinesi satış hacmini pozitif etkiliyor. Yine rüzgar santralleri ve hidroelektrik santralleri için kazı ve beton ihtiyacı dolaylı olarak makine satışlarını artırıyor. Öte yandan yerli kaynak olarak kömür ise karbon ve azot bileşenleri emisyonu açısından

doğaya zarar vermesine rağmen dünyada ve ülkemizde yönetimler tarafından halen vazgeçilmez bir enerji kaynağı olarak görülüyor. Altın, krom ve bakır gibi değerli madenler ve minerallere olan talep de sürmeye devam ediyor ve dünyadaki sanayi kapasite kullanım oranları çok büyük oranda düşüşe geçmedikçe sürmeye de devam edecektir. Son olarak deprem bölgesindeki makine ihtiyaçlarının halen devam ettiğini de söyleyebiliriz.

Tasarruf tedbirleri kamu alımlarını etkiledi mi?

Kamuda kaynak bulunamaması yönünden sıkıntılar olabiliyor. Tamamen durmasa da yüksek adetli alımlardan söz edemeyiz. Bazı belediyeler ve genel müdürlüklerde sınırlı alımlar sürüyor. Kritik projelerde devlet, ödemeleri durdurmasa da yeni başlanmış ve günümüz ekonomik koşullarında devam edemeyecek olan projeler durdurulabiliyor.

“Mevcut ekonomik koşullarda mega projelerin olmasını bekleyemeyiz”

Sizi heyecanlandıran projeler var mı?

Madencilik projeleri ve hızlı tren projelerini önemsiyorum. Tamamlanacak olan kritik yol projeleri de rahatlatma sağlayacaktır. Yol projeleri; yakıt giderlerinin ve karbon salımının azaltılması ile zaman tasarrufu açısından önem taşıyor. Ancak mevcut ekonomik koşullarda mega projelerin olmasını da bekleyemeyiz. Öncelik hane halkının refahında olmalıdır.

“Dünya ölçeğine baktığımızda ise 1 milyon 170 bin makine satışı gerçekleştiğini görüyoruz.”

ZOOMLION



YENİ TELEHANDLER MODELLERİMİZ SATIŞTA!



ZTH2506



ZTH3507

Zoomlion ZTH Serisi Telehandler modellerimiz ile ister limanda ister depoda kaldırmak, taşımak ve yerleştirmek artık çok kolay!

ÖNE ÇIKANLAR:

- ✓ Mükemmel Sürüş
- ✓ Sorunsuz Hareket
- ✓ Güçlü Kapasite

ZOOMLION

Zoomlion Cifa Makine San. ve Tic. A.Ş.

Adres: Aydıntepe Mah. D-100 Karayolu Cad. No:16 Tuzla, İstanbul / Türkiye T:444 1 157

Web: www.zoomlion.com.tr E-mail: info.turkey@zoomlion.com

Telif hakkı ©2023 Zoomlion. Her hakkı saklıdır. İçeriğin herhangi bir bölümünün Zoomlion'un onayı olmadan hiçbir amaçla çoğaltılması ve kopyalanmasına izin verilmez. Not: Malzemeler ve teknik özellikler haber verilmeksizin değiştirilebilir. Fotoğraflar da öne çıkan makineler ek donanım içerebilir.

f youtu in d @ t Zoomlion_Turkiye



Global pazarı nasıl görüyorsunuz?

Yaşanan olumsuz ekonomik süreçlerin önemli bir bölümü Çin'deki iç pazar daralmasından kaynaklanıyor. Senelik 400 bin adet olan pazarın 170 binlere gerilemesi, oradaki üretici ve sermaye sahiplerinin farklı pazarlara yönelmesini beraberinde getirdi. Türkiye de bu durumdan en çok etkilenen ülkeler arasında oldu. Dolayısıyla pazarımızda Çin menşeli ürünlerin çeşitliliği de arttı. Dünya ölçeğine baktığımızda ise 1 milyon 170 bin makine satışı gerçekleştiğini görüyoruz.

“ABD son 3 yılda dünyada en çok makine çeken ülke konumunda”

Avrupa ve ABD pazarları için yorumlarınız neler olur?

2024'ün ilk yarısında dünya iş makineleri pazarındaki daralma daha da belirginleşti. Özellikle başta Almanya olmak kaydıyla, elektrikli araç ve diğer sektörlerdeki daralmalar, lityum iyon bataryalı ürünlerle rekabet edilememesi ve bu kapsamda Avrupalı bir teknolojinin gelişmemesi ekonomik düşüşü ve dolayısıyla iş makineleri pazarındaki olumsuzluğu da artırdı. ABD ise son 3 yılda dünyada en çok makine çeken ülke konumunda. An-

cak önümüzdeki yıldan itibaren ABD pazarının 350 binlerden normal seviyelere düşmesini bekliyorum. Bu düşüş doğrultusunda global pazar da 1 milyon seviyelerine inecektir.

Ülkemize dönecek olursak kalifiye personel eksikliği sektörde hangi sorunları beraberinde getiriyor?

Şantiyelerde ve sahalarda basit hatalardan dolayı kazaların yaşandığını görmeye devam ediyoruz. Öte yandan yüzbinlerce euro'luk çok değerli makineler, bazı işletmelerde yağcısından tutun da operatör ve şantiye şeflerine kadar yetersiz eğitilmiş personelin elinde heba olabiliyor. Bugün Avrupa'da 3 yaşında bir makine ile ülkemizdeki aynı yaşta makineyi karşılaştırırsanız ne demek istediğim daha net anlaşılır.

“7 Bölge 7 Okul projesi kapsamında eğitimcileri geliştirmeyi ve öğrencileri yetiştirmeyi hedefliyoruz”**Nitelikli personel yetiştirilmesi konusunda İMDER olarak hangi çalışmalarını yürütüyorsunuz?**

Kardeş derneğimiz İSDER'in desteğiyle, “7 Bölge 7 Okul” projesi

kapsamında Milli Eğitim Bakanlığı ile birlikte hareket ediyoruz. Bu doğrultuda eğitimcileri geliştirmeyi ve öğrencileri yetiştirmeyi hedefliyoruz. Üyelerimiz de komponent tedariki ve eğitmen noktasında bize destek sağlıyorlar. Aynı zamanda destek veren üye firmalarımızın da dahil olacağı ve çok sayıda videolu anlatımla desteklenecek olan bir platform üzerinde çalışıyoruz. Aynı anda binlerce kişinin eğitim alabileceği ve testlere tabi tutulacağı IQVET-III adlı bu projeyi, AB fonuyla birlikte hazırlıyoruz.

Özellikle depremin ardından yurtdışından çok sayıda ikinci el makine alımı yapılmıştı. Bu konuda yaşanan son gelişmeler neler?

2022 yılından başlamak üzere 2023 yılında zirve yaptığımız Türkiye iş makineleri pazarı, özellikle yaşadığımız üzücü depremin de etkisiyle büyüdü. Telehandler, orta sınıf ekskavatörler ve kazıcı-yükleyicilere yüksek talep oluştu. Hatta dernek üyelerimizin bu talepleri karşılayamayacağı söylentileri iyice yayılınca ikinci el makine ithali gündeme geldi. Fakat geldiğimiz noktada artık ikinci el makine ithalatının bitmesi gerekiyor. İMDER üyeleri olarak tüm dünyada egzoz emisyon ve güvenlik normları açısından son teknoloji makineleri ülkemize kazandırırken, son derece kötü durumdaki ve doğaya adeta zehir saçan ikinci el makinelerin ithalatı zıt bir durum oluşturuyor. T.C. Ticaret Bakanlığı ile çok sayıda görüşme gerçekleştirdik. Son olarak 2023 Mart ayından itibaren artık 2. El ithalat izni verilmediği ve verilmeyeceği bilgisini aldık.

“İthalat esnasında Faz 5 olan makineler dışında yüksek karbon salımı gerçekleştiren eski teknoloji birçok makinenin Türkiye'ye gelmeye başladığını gördük”



PULSEO
GENERATION

ARAZİ TİPİ AKÜLÜ MAKASLI

YENİ HS15 E & HS18 E / PRO



EN ZORLU ARAZİLERDE ELEKTRİKLİ KULLANIM

- % 45 tırmanma kabiliyeti
- Salınımlı aks ile yüksek arazi performansı





Bu süre zarfında dernek olarak hangi adımları attınız?

Biz dernek olarak ekonomiden ziyade insanımızı öne koyuyoruz. Yüksek maliyet ödeyerek, Faz 3'den Faz 5'e geçmeyi kabul ettik. Ancak bu ithalat esnasında Faz 5 olan makinelerin dışında yüksek karbon salımı gerçekleştiren birçok makinenin gelmeye başladığını gördük. Gerek dernek üyelerimizden gerek şirket sahiplerinden çok sayıda telefonlar aldık ve ardından piyasa gözetim denetimini devreye almak istedik. Çünkü o günkü şartlarda gümrükte self deklarasyon üzerinden ithalat yapıyordu. Bu kapsamda regülasyonlara uygun makine getiriyordum diyen bir firma, hiçbir sorunla karşılaşmadan makine ithal edebiliyordu. Son 2 yıldır yaşanan bu durum artık sektörü çok olumsuz etkilemeye başlamıştı. Bakanlık ve kamu nezdinde yaptığımız tüm görüşmelerde yerli üretimi koruma ve kaliteyi sağlama hususlarında birçok rapor sunduk.

lerin ülkemize geldiğinde limanlarda beklememesi ve ithalatçı firmalara zorluk çıkmaması hedeflendi. Ancak Temmuz ayında, ön onaylı evraklarla ilgili demo ekranı açılmadığı için bazı aksaklıklar ve gecikmeler yaşandı. Sonraki süreçte tüm sorunların üstesinden gelindi ve İMDER olarak çabalarımızla ve bakanlıkların destekleriyle durumu iyi bir noktaya getirdik. Önümüzdeki dönemde merdiven altı, Faz 5 olmayan, CE'si olmayan veya son güvenlik sistemlerine haiz olmayan makinelerin artık ülkemize giriş yapamayacağını düşünüyoruz.



“Merdiven altı ve son güvenlik sistemlerine haiz olmayan makinelerin artık ülkemize giriş yapamayacağını düşünüyoruz”

Bakanlık bu çalışmalarınızın karşılığında nasıl çözümler sundu?

Tıpkı forklift ithalatında olduğu gibi, TAREKS sistemiyle ithalatın gerçekleşmesi için adımlar atıldı. Çıkan ön onaylı sistem kapsamında, makine-

İMDER'in çabalarıyla piyasa regüle edildi diyebilir miyiz?

Yoğun temaslarımız ve çalışmalarımızla, ilgili bakanlıkların dikkatini çekerek gerekli önlemlerin alınmasını sağladık. Hem Ticaret hem de Sanayi bakanlıkları oldukça yapıcı davrandı. Öte yandan makine ithalatı gerçekleştirenler tarafından bu konuya yönelik yapılan eleştirileri de anlayabiliyoruz. Firmalar makinelerini ithal edemeyince, fatura kesemeyince, ciro yapamayınca ve müşteriler de makineleri teslim alamayınca bu kararlar Temmuz ayı özelinde sorgulanmış olabilir. Ancak bu adımları atmasaydık, ikinci el makine ve regülasyonlara uygun olmayan yeni makine ithalatı sorunu her geçen gün daha da kronikleşecekti ■

GÜÇLÜ YÜKLER, KOLAY TAŞIMA!
AĞIR YÜKLERDE HAFİF ÇÖZÜM!
ULAŞILMASI ZOR NOKTALARA KOLAY ERİŞİM!

Her zorlu koşula uygun BİR AUSA MUTLAKA VAR!



+90 216 471 2990

[instagram.com/turkuazausa](https://www.instagram.com/turkuazausa)

TURKUAZ AUSA

FİNANS MERKEZİ, ZOOMLION KULE VİNÇLERLE YÜKSELİYOR

Türkiye'nin son yıllardaki en stratejik projeleri arasında yer alan İstanbul Finans Merkezi, Avrupa'nın en yüksek binası olarak gösterilen TCMB binası olmak üzere, inşa sürecinde uygulanan yöntemler ve kullanılan makinelerle de dikkat çekiyor.



► **TÜRKİYE** ekonomisine katkıda bulunacak ve finansal piyasaların gelişimini destekleyecek ürünlerin ve araçların merkezi haline gelecek projede Türkiye Cumhuriyet Merkez Bankası (TCMB), Bankacılık Düzenleme ve Denetleme Kurumu (BDDK), Sermaye Piyasası Kurulu (SPK), Borsa İstanbul, Ziraat Bankası, Halkbank, Vakıfbank, ve İŞ GYO ofisleri bulunuyor.

İstanbul Finans Merkezi'nde yapımı Limak İnşaat tarafından gerçekleştirilmekte olan 59 katlı Merkez Bankası Yerleşkesi, 350 bin metrekare brüt alana sahip bulunuyor. Son derece dar bir alanda, ağır malzemelerin 400 metre yükseğe kadar taşındığı projede 2 adet Zoomlion LF 760-50 kule vinç kullanılıyor.

Projede 2020-2024 yılları arasında Yapım Müdürü olarak görev yapan İnşaat Mühendisi Mehmet Atmaca, projenin kapsamı ve kullandıkları Zoomlion kule vinçler hakkında bilgi verdi.

Firmanızın faaliyet alanları hakkında bilgi verir misiniz?

Limak Holding; inşaat, enerji, turizm, çimento, havalimanı inşaat ve işletmesi gibi sektörlerde faaliyet gösteren ve ENR 250 listesinde ülkemizi yıllardan bu yana gururla temsil eden hem yurt içinde hem de yurt dışında büyük mühendislik projelerine imza atan, ülkemizin en önemli inşaat firmalarındandır.

Hali hazırda devam eden projeleriniz hangileridir?

Şu an Türkiye'de Merkez Bankası binası, Yusufeli Barajı, Alanya- Antalya otoyolu, çeşitli özel yatırımlar, yurt dışında Barcelona Nou Camp Projesi, Kuveyt Havalimanı Projesi, Suudi Arabistan Neom Projesi kapsamındaki işler ve birçok ülkede devam eden havalimanı işletmeleri mevcuttur. Limak Grup şirketlerinin daha birçok alanda çok çeşitli yatırımları bulunmaktadır.

Makine parkınızda bulunan Zoomlion modelleri hakkında bilgi verir misiniz?

Benim dahil olduğum Finans Merkezi kapsamında yapılan Merkez Bankası Binası Projesinde, 2 adet Zoomlion



LF 760-50 kule vinç kullandık. Ayrıca, Kuveyt Havalimanı Projesinden, Barcelona Nou Camp Projesine sevk edilen 6 adet Zoomlion T2850-120V vinç olduğunu biliyorum. Bununla birlikte Limak İnşaat'ın burada sayamayacağım kadar geniş bir makine parkı olduğunu biliyorum.

30 METRE ÇAPTA, 32 TON AĞIRLIĞI, 400 METRE YÜKSEKLİĞE KALDIRABİLECEK VİNÇLER

Makina seçim kriterleriniz nelerdir? TCMB Merkez Bankası projesi özelinde çeşitli gereksinimlerimiz vardı. Bunların başında, binanın Türkiye ve Avrupa'nın en yüksek binası olması sebebiyle son derece ağır malzemelerin yaklaşık 400 metre yüksekliğe taşınması geliyordu.



Bina Türkiye'de çok geleneksel olmayan metotlarla inşa edildiği için bu yüksekliğe kaldırmamız gereken 32 ton ağırlığında ve yaklaşık 12,9 metre yüksekliğinde çelik kolonlarımız vardı. Bu operasyonun yüzlerce kez tekrarlanması gerekliydi. Böyle bir binaya göre inşaat alanı da son derece sıkışık ve vinç trafiğinin fazla olduğu bir alandı. Yani özetle, kısıtlarımız 30 metre çapta, 32 ton ağırlığı, 400 metre yüksekliğe kaldırabilecek ve bu dar alanda çalışmak için orsa boom olacak vinçler bulmaktı.

“Projenin çok sıkışık süresi içinde bu özel modeli tedarik edebilecek tek firmanın Zoomlion olduğunu gördük”

Neden Zoomlion markasını seçtiniz ve bu marka ile ilgili izlenimleriniz nelerdir?

Aradığımız tüm özellikleri, projenin çok sıkışık süresi içinde tedarik edebilecek tek firmanın Zoomlion olduğunu gördük. Maliyet olarak da gayet rekabetçi bir teklif aldık.

TCMB projesindeki 50 tonluk, 60 metre bomlu, 400 metreye tırmanan iki vinci Zoomlion firması, 1 ay süren deniz nakliyesi süreci de dahil olmak üzere tam 3 ayda tasarladı, üretti, test etti ve şantiyemize nakletti. Gerçekten bu sektörde, böyle ekipmanlar için 90 günlük bir süreçte bunları yapabilmek takdire şayandır.

Ekleme istedikleriniz?

Zoomlion Türkiye'nin özellikle kule vinç kurulum, servis ve yedek parça tedariki alanındaki yatırımlarını kararlılıkla sürdürmesi halinde ciddi bir pazar payı elde edeceğini düşünüyorum. Türkiye ve çevre ülkelerinde ciddi bir pazar var ve bu daha da geliyor. Avrupa'da yapılar ömürlerini dolduruyor ve inşaat faaliyetleri artıyor ■

PALETLİ MOBİL KIRMA & ELEME ÇÖZÜMLERİ

HEM ELEKTİRİK, HEM DİZEL 



TAAHHÜT



MADENCİLİK

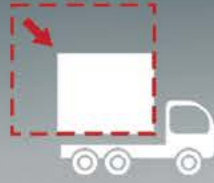


GERİDÖNÜŞÜM

NEDEN PALETLİ MOBİL?

Çünkü katlanabilir yapısıyla kolayca taşınır ve dar alanlarda bile esnek hareket kabiliyeti sunar. Hızlı kurulumuyla zaman kazandırır, hibrit teknolojisiyle hem elektrikli hem de dizel olarak çalışarak yakıt tasarrufu sağlar ve çevreye duyarlıdır.

Yüksek hareket kabiliyeti ve güçlü performansı ile her türlü arazi koşulunda güvenilir ve etkin bir çözüm sunar, işinizin her aşamasında sizi bir adım öne taşır.



boratas
TAŞ KIRMA & ELEME MAKİNELERİ

GENİŞ ÜRÜN YELPAZESİ

ÇENELİ KIRICILAR



DARBELİ KIRICILAR



KONİK KIRICILAR



DİK MİLLİ KIRICILAR



TİTREŞİMLİ ELEKLER



SCALPING ELEKLER



OLASILIKLARI
YENİDEN
TANIMLAYALIM

boratas
TAŞ KIRMA & ELEME MAKİNELERİ



2003' DEN BERİ



MAKSİMUM VERİMLİLİK VE GÜÇ



ESNEK TAŞIMA VE KURULUM



HİBRİT TEKNOLOJİ İLE TASARRUF



www.boratas.com.tr

 Paletli Mobil
Kırma ve Eleme Çözümleri

 YERLİ
ÜRETİM

UNICERT
ISO 9001



info@boratas.com.tr

+90 232 853 85 95

+90 507 735 35 36



MCB MADENCİLİK'İN SAHADAKİ EN BÜYÜK YARDIMCISI

HİDROMEK®

Ocaklarında bazalt taşı çıkaran MCB Madencilik, 2020 yılında ikinci el olarak satın aldığı HMK 490 LC HD'den duyduğu memnuniyeti, geçen yıl parkına dahil ettiği 4 yeni HİDROMEK ile taçlandırdı.

► **VOLKANİK** kaynaklı bir doğal taş olan bazalt, ülkemizin farklı bölgelerinde bulunan, değerli bir malzeme olarak öne çıkıyor. Çok sert ve dayanıklı yapıda olmasıyla da bilinen bazalt, inşaat sektöründe ve birçok endüstride yaygın olarak kullanılıyor. Trakya bölgesinde faaliyet gösteren MCB Madencilik Sanayi Ticaret Limited Şirketi de, bünyesinde bulunan taş ocaklarında çıkardığı bazalt

taşlarını ekonomiye kazandırıyor. Şirketin Genel Müdürü Mehmet Çebi ile Tekirdağ'da yaptığımız söyleşide, ocak faaliyetlerini ve makine parkına dahil ettikleri yeni HİDROMEK'lerin performanslarını ele aldık:

Öncelikle sizi tanıyabilir miyiz?

Trabzon kökenli bir aileden geliyorum ve Tekirdağ'da doğdum. Yıldız Teknik Üniversitesi İnşaat Mühen-

disliği bölümünden mezun olduktan sonra, aile şirketimizin başına geçtim. Bugün bazalt çıkardığımız ocaklarımızı yönetiyorum. Diğer taraftan beton yol yapımında yer almak üzere, iki ortaklı beton santrali işletmemiz mevcut. Son olarak da bölgemizde inşaat çalışmalarında yer almak üzere bir hazırlık içerisine girdim.

MCB Madencilik'in kuruluşundan ve çalıştığınız ocaklardan bahsedebilir misiniz?

Bugünkü iş hayatımızın kurucusu olan babam Hasanbey Çebi, ilk olarak İstanbul'da yol işlerinde çalışmaya başladı. Tekirdağ'da kent limanının tamamlanmasında rol aldı. İlk ocağımız Çorlu'daki bazalt ocağı oldu. Ocağın kapanmasının ardından Tekirdağ Süleymanpaşa lokasyonundaki bu ocağımızı devreye aldık. Kırklareli'nin Vize ilçesi ve Kapaklı ilçesinde de birer ocağımız daha yer alıyor. Tekirdağ Şarköy ve Edirne Keşan'da yer alan ocaklarımız ise halihazırda faal degiller.

“Bazaltın üretim maliyeti kalkerin iki katıdır”

Ocaklarınızda hangi taşları çıkarıyorsunuz?

Ocaklarımızda çıkardığımız bazalt hem sert hem de kaliteli bir taş olarak bilinir. Mukavemet gerektiren demiryolu altyapılarında, yüksek binalarda, köprü yapımında ve asfalt mıcırı gibi alanlarda kullanılır. Pahalı bir malzemedir, üretim maliyeti kalkere göre neredeyse iki kat daha fazladır.

Ocaktan çıkan ürünlerden, kapasitesinden ve müşteri gruplarınızdan bahsedebilir misiniz?

50 hektarlık bu ocağımızda günlük 5 bin ton kapasiteye sahibiz. Üretim esnasında 20-30 metre derinliklerde zorluklarla karşılaşabiliyoruz. Her zaman en kaliteli taşı bulamayabiliyoruz. Ancak biz titiz bir çalışmayla, yüksek miktarda çıkan pasayı da en verimli biçimde değerlendirmeye çalışıyoruz. Müşterilerimiz arasında ise beton üreticileri, asfalt veya yol malzemesi kapsamında ihale açan belediyeler ve demiryolları yer alıyor.

Faaliyetlerinizde en önemli gider kalemleri nelerdir?

En başta kamyon ve iş makinelerimizin akaryakıt giderlerini sayabiliriz. Ardından filomuzun servis ve parça giderleri geliyor. Yakın zamanda 4 kamyonumuz için yüksek bir bütçeyle masraf ettiğimizi de göz önüne alırsak servis konusu bizim için son derece kritik. Son olarak da işçilik maliyeti gider kalemlerimiz arasında yer alıyor.

Filonuzdaki kamyon ve iş makinelerinden bahsedebilir misiniz?

Sahada 20 kamyonla operasyonlarımızı sürdürüyoruz. Son olarak 7 adet yeni çekiciyi de parkımıza dahil ettik. İş makinesi olarak ise toplam 10 adet ekskavatör ve yükleyici, birer adet greyder ve silindir ile hizmet veriyoruz.



Mehmet ÇEBİ / MCB Madencilik Genel Müdürü

“Eskiden taşlar, işçi gücüyle balyozlarla kırılır ve ardından traktörlere yüklenirdi”

İlk iş makinesini ne zaman kullanmaya başladınız?

1980'li yılların ortalarına kadar sektörümüzde makineleşme yoktu ve kalın kayışlı biçerdöverlerin kullanılması gibi zor metotlarda yapılırdı. Örneğin taşlar, işçi gücüyle balyozlarla kırılır ve ardından traktörlere yüklenirdi. Biz de bu yöntemlerle günlük 1000 tonu zor yakalayabiliyorduk. 1989 yılında ilk yükleyicimizi aldık ve 1990'lı yılların başında da ekskavatör alımına başladık.

İş makinesi alımında sizin için önemli kriterler nelerdir?

Bizim operasyonlarımızda aksaklık olmaması gerekiyor. Makine arızalarında ilgili servisin hızlı müdahalesi ve eğer parça gerekiyorsa hızlı temin edilmesi son derece önemli. Sorun yaşamamak adına makine parkımızda birer adet yedek ekskavatör ve yükleyici de bulunduruyoruz. Ayrıca makine ve kamyon bakımı konusunda deneyimli bir ekibe sahibiz. Bu kapsamda bazı arızaları parça tedarik ettiğimiz ölçüde kendi ekibimizle de çözebiliyoruz.

“HİDROMEK'in ikinci el ürünlerindeki satış potansiyeli ilginçti”



HİDROMEK ile nasıl tanıştınız ve markanın hangi makineleri parkınızda yer alıyor?

İlk olarak 2020 yılında ikinci el HMK 490 LC HD alımı yaptık. Ardından faaliyetlerimiz doğrultusunda yeni makine alımları yapmak istedik ve ikinci el HİDROMEK'imizi satışa koyduk. Ancak makineden aldığımız verimden ötürü satmaya kıyamadım ve parkımızda tuttuk. HİDROMEK'i çevremizden öneri olarak alıyorduk, sonraki süreçlerde ise HİDROMEK satış ekibinin pozitif ilgisiyle karşılaştık. Ayrıca HİDROMEK'in ikinci el ürünlerindeki satış potansiyeli ilgimizi çekmişti. Yerli ve milli marka olmasını da göz önüne alarak 2023 yılında yeni makineleri filomuza dahil ettik.

“Bir malın iyisi satılıyorsa, her zaman daha iyisini yapmaya devam etmek gerekiyor”

Hangi modellerden aldınız ve bu makineleri pazar koşullarında nasıl değerlendiriyorsunuz?

HİDROMEK'in lastikli yükleyicilerinden 2 adet HMK 635 WL, ekskavatörlerinden ise 2 adet HMK 390 LC HD'yi aldık. Geçmiş yıllarda olduğu gibi, sadece yabancı makine iyidir algısını HİDROMEK kırdı. Artık kendilerini dünya devlerinin arasında ve dünya standartlarında görüyoruz. Markanın kurucusu olan merhum Hasan Bey'in hep daha iyisini yapma arzusu, HİDROMEK'i her yeni modelinde ileriye taşımaya devam ediyor. Çünkü bir malın iyisi satılıyorsa, her zaman daha iyisini yapmaya devam etmek gerekiyor.

“Yakıt giderlerimiz yeni HİDROMEK'ler sayesinde yarı yarıya azaldı”



Geçtiğimiz yıl aldığınız HİDROMEK'lerde sizin için öne çıkan özellikler neler oldu?

Öncelikle son derece estetik bir dizayna sahipler. Makinelerimizin performansından gayet memnunuz. Ayrıca HİDROMEK bizlere iyi bir teknoloji donanımı ve teknolojik imkanlar sundu. Bu kapsamda uydu takip sistemi Smartlink aracılığıyla telefonumdan makinelerin randıma-

nını görebiliyorum. Operatörlerin hangi modlarda makineleri kullandığını da takip edebiliyorum. Diğer taraftan bizim için önemli olan yakıt giderleri, yeni HİDROMEK'ler sayesinde eski makinelere göre yarı yarıya azaldı. Operatör konforu ise en önemli özelliklerin başında geliyor. Eski model makinelerimize masraf yaparak klima taktırmış bir şirket olarak, yeni HİDROMEK'ler çalışan-



LÖSEV
Lösemili Çocuklar Vakfı

Sizin Bağışınız BİZİM HAYATIMIZ

**Aylık düzenli bağışlarınızla
Lösemili Çocukların yaşam mücadelesine destek verin.**



QR kodu okutarak düzenli bağış yapabilirsiniz



larımıza kusursuz konfor sunuyor.

Makinelerin saha çalışmaları için neler söylersiniz?

Patlamış taşların kamyonlara yüklenmesinde çalışan yeni HİDROMEK'lerimizi, ayrıca liman ve baraj çalışmalarında da kullanacağız. Özellikle ekskavatörlerimiz 50 ton sınıfındaki muadillerine göre daha yüksek performans gösteriyor. Kırılmış malzemeyi yükleyen HMK 635 WL yükleyicilerimiz ise tatmin edici performanslar sergiliyorlar.

“Hizmetimizi HİDROMEK servisinden güvenle alıyor ve fiyat bile sormuyoruz”

HİDROMEK'in servis hizmetlerinden memnun musunuz?

Servis desteğimizi HİDROMEK'in İstanbul Hadımköy'de yer alan bölge müdürlüğünden temin ediyoruz. Hizmetimizi servisten güvenle alıyor ve fiyat bile sormuyoruz. Bugüne kadar da asla ihmal edilmedik. Özellikle yetişmiş servis personelinin giderek azaldığı günümüzde, HİDROMEK'in örnek servis teşkilatı gibi yapıların çoğalmasını diliyoruz. Ayrıca HİDROMEK ekibinin sebep olmaksızın bize telefon açarak makineler kapsamında memnuniyetimizi sorması da eşi olmayan bir davranış. Bu kapsamda da memnuniyetimizi kendilerine sunuyoruz.

Son olarak sektöre dair neler söylemek istersiniz?

Ocak faaliyetinde kâr, çıkan taşın yoğunluğuyla paralel olarak değişkenlik gösterir. Maliyetlerin giderek arttığı ve iş yapış biçimlerinin zorlaştığı bir dönem geçiriyoruz. Böyle bir dönemde makine tedarikinde yerli ve milli bir markayı tercih etmek herkesin yararına olacaktır. Bu kapsamda da HİDROMEK'i destekliyor ve ürünlerinin gelişimine takdirle şahitlik ediyoruz.



OPERATÖR GÖZÜYLE



Ibrahim ÖLMEZ / Yükleyici Operatörü

Yağcılıktan yetişme biri olarak 35 yıllık iş makinesi operatörüyüm. HMK 635 WL yükleyiciyi ise 3 aydır kullanıyorum. Dizayn olarak çok başarılı ve en beğendiğim yönü sunduğu görüşü açı. Hem aynaların efektif kullanımı hem de ileri,

“HMK 635 WL beni asla yormuyor”

geri ve dönüş manevraları beni tatmin ediyor.

Kabin içinde ise gerek kullanım rahatlığı gerek verimli klimasıyla büyük konfor sağlıyor. 3,6 metre yükseklik kovanıyla elek altından kırılmış malzeme yüklüyorum. Balans dediğimiz iri taş bile gayet iyi girebiliyor ve beni asla yormuyor. Yakıtı ise Avrupalı ve Asyalı muadillerine göre çok çok avantajlı!



Ibrahim KIRAY / Ekskavatör Operatörü

1989'dan beri operatörlük yapıyorum. Ekskavatör kullanmaya ise 2006 yılında başladım. Şirketimizde 3.400 saate ulaşan 2020 model HMK 490 LC HD'yi kullanıyorum. Gerek

“HMK 490 LC HD'de 4 yıldır ciddi bir arıza yaşamadım”

kabin rahatlığı gerek saha performansından memnunum. Bugüne kadar motor, şanzıman ve pompa gibi önemli aksamlarında hiçbir ciddi sorun yaşamadım. Dağdan malzemeyi alıp kamyonla yüklüyorum ve makinemi hep ekonomik moda kullandım. Güç moduna hiç gereksinim duymadım. Yakıtına baktığımda ise verimli çalıştığını söyleyebilirim ■



SUPER BOOM™ İLE SÜPER ÜRETKENLİK

New Holland L328 Nokta Dönüşlü Mini Yükleyiciler, patentli Super Boom™ tasarımı kaldırma geometrisiyle işiniz için alışılmışın ötesinde erişim performansı sağlar, üretkenliği artırır.



Model seçenekleri ve teknik bilgilendirme için 444 56 35 numaralı telefondan bizimle iletişime geçebilirsiniz.





HAREKET

İKİ YENİ KÜRESEL PROJE DAHA ÜSTLENDİ

Dünyanın dört bir yanında önemli projelerle adını duyuran **Hareket Proje Taşımacılığı ve Yük Mühendisliği A.Ş.**, Suudi Arabistan ve Bulgaristan'da iki önemli proje daha üstlendi.

► **SUUDİ ARABİSTAN'DAKİ** Qiddiya Speed Park ve Bulgaristan'daki Kremena Windfarm projeleri, Hareket'in güçlü teknolojik altyapısı, geniş ekipman parkı, kalifiye ekibi ve tecrübesiyle globaldeki gücünü simgeleyen en son örnekler arasında yer alıyor.

**QIDDIYA SPEED PARK'TA
40 BİN TON ÇELİK HAREKETİ**



Suudi Arabistan'ın en prestijli projelerinden biri olan Qiddiya Speed Park, Hareket'in Suudi Arabistan pazarına güçlü dönüşünü simgeleyen önemli bir proje olarak öne çıkıyor. 10,5 milyon dolarlık bu devasa projede Hareket, 40.000 ton çeliğin montajı ve taşınması görevini üstlendi. Hareket, yüksek kapasiteli paletli vinçler ve çeşitli ağır nakliye ekipmanlarıyla gerçekleştireceği operasyonlarda,



Abdullah ALTUNKUM / Hareket YK Üyesi ve CEO

sektördeki tecrübesini ve başarısını bir kez daha kanıtlayacak.

Hareket Yönetim Kurulu Üyesi ve CEO'su Abdullah Altunkum, proje ile ilgili olarak şunları söyledi: "Qiddiya Speed Park gibi vizyoner projelerde global bir oyuncu olarak yer almak, bizler için büyük bir gurur ve sorumluluk. Bu tür stratejik projeler, geleceğe yönelik attığımız adımların sağlam bir temeli olup, Hareket'in uluslararası arenadaki güçlü varlığını pekiştirmektedir. Amacımız global arena da hız kesmeden büyümeye devam ederek yük mühendisliği sektöründe dünya çapında ilk 3 firma arasına girmektir. Teknolojik üstünlüğümüz ve derin tecrübemizle bu önemli görevi başarıyla tamamlayarak, sektördeki liderliğimizi bir kez daha kanıtlayacağımıza inancımız tamdır" dedi.

KREMENA WINDFARM'DA 15 ADET RÜZGÂR TÜRBİNİ MONTAJI

Hareket, yenilenebilir enerji sektöründe hem yerel hem de uluslararası arenada güçlü bir oyuncu olarak kendini kanıtlamaya devam ediyor. Bulgaristan'daki Kremena Windfarm projesiyle, dünyanın en büyük türbin üretici firmasından biri olan Goldwind firması ile imzalanan yeni anlaşma kapsamında, Hareket 15 adet rüzgâr türbininin montajının son teknoloji ekipmanlarıyla gerçekleştirilecek. 3,1 milyon euroluk bu projeyi Hareket uzman ekibi ve mühendislik altyapısı ile 4 ay sürede tamamlayıp enerji sektöründeki başarısını ve liderliğini daha da pekiştirerek yenilenebilir enerji alanındaki stratejik rolünü bir kez daha ortaya koymaya hazırlanıyor ■



Detaylı bilgi için
QR kodu okutabilirsiniz

BOBCAT TL25.60
Kompakt tasarım, güç
ve konfor bir arada





KJ POWER GENERATOR'DEN YENİLİKÇİ TWIN JENERATÖR SERİSİ

1996 yılından günümüze enerji sektöründe faaliyet gösteren KJ Power Generator; gelişim ve kalitede süreklilik ilkesi çerçevesinde, uluslararası standartlara uygun olarak 10 kVA'dan 3000 kVA'ya kadar dizel jeneratör setleri üretiyor.

► **DÜNYANIN** önde gelen ve uluslararası sertifikalara sahip motor ve alternatör markalarını kullanarak ürettiği dizel jeneratör setlerini, ülkemizdeki ve dünyadaki kamu kurum ve kuruluşları ile önde gelen petrol, bankacılık, konut, telekomünikasyon, gıda, sağlık, savunma sanayi ve eğitim sektörleri gibi birçok sektöre tedarik eden KJ Power Generator, ürettiği dizel jeneratör modellerini 120'den fazla ülkeye ihraç ediyor.

Jeneratör setlerinin yapımında kullanılan kompakt ses izolasyon kabinleri, kumanda ve transfer panosu, ışık kulesi ve senkronizasyon sistemlerinin tasarım ve üretim aşamalarının tümü, KJ

Power Generatör'ün yüksek mühendislik donanımı ile üretilerek müşterilere sunuluyor.

ENERJİ İHTİYAÇLARINA DAHA GÜÇLÜ VE GÜVENLİ ÇÖZÜM

KJ Power Twin Jeneratör Serisi, enerji ihtiyaçlarını iki kat güçlendiren yenilikçi bir jeneratör seti olarak dikkat çıkıyor. Tek şasi üzerine kurulu bu dizel jeneratör seti, sahada hemen kullanılabilir ve senkronize çalışarak şebekeye doğrudan bağlanabiliyor. Güvenli ve çok yönlü yapısıyla; hasaneler, havaalanları, veri merkezleri gibi kritik alanlardan inşaat sahaları ve tarım alanlarına kadar geniş bir yelpa-

zede kullanım alanı bulan Twin jeneratörler, kullanım kolaylığı ve yüksek performansı bir arada sunuyor.

KJ Power Twin Serisi jeneratörlerin avantajları şu 4 başlık altında toplanıyor:

- **Senkronize Çalışma:** Twin jeneratörler, senkronize çalışma özelliğiyle maksimum güvenilirlik sağlıyor ve şebekeye ters veya düz senkron olarak bağlanabiliyor.
- **Ses Yalıtımı:** Geliştirilmiş ses geçirmez kabini ile Twin jeneratörler, şehir merkezlerinde dahi sessiz çalışma imkânı sağlıyor.
- **Yüksek Güç ve Uzun Çalışma Süresi:** Yüksek yakıt otonomisi ve harici tanklar ile performansı artırılabilir.
- **Kullanım Kolaylığı:** Tak-çalıştır özelliği ve otomatik yük dağılımı sayesinde kullanıcı dostu bir deneyim sunuyor ■



FORD TRUCKS AVRUPA'DAKİ BÜYÜMESİ İSVİÇRE İLE SÜRDÜRDÜ

► **AĞIR TİCARİ ARAÇ** sektörünün global markası Ford Trucks, Batı Avrupa büyüme planı için kilit pazarları arasında yer alan İsviçre'ye girerek Avrupa'daki genişlemesini sürdürüyor. Bu hamle ile Ford Trucks, DACH bölgesindeki (Almanya, Avusturya ve İsviçre) konumlanmasını tamamlamış oldu.

Geniş ürün portföyü ve yenilikçi teknolojileri ile Avrupa'da yoğun talep gören Ford Trucks, İsviçre pazarında 100 yılı aşkın uzmanlığa sahip Auto AG Group'un bir iştiraki olan BF Import AG ile ortaklık kuracak. Ford Trucks pazara girişi ile 2024 yılında İsviçre'de 5 stratejik lokasyonda faaliyete başlayarak, 2025 yılı sonuna kadar 8'den fazla lokasyonda bayi ağını daha da güçlendirecek. Ford Trucks, başta F-MAX olmak üzere, bağlantı teknolojisi ve gelişmiş güvenlik özellikleriyle öne çıkan yeni F-LINE serisi sayesinde ithalatçının geniş ticari araç müşteri veri tabanının ihtiyaç duyduğu verimli, teknolojik çözümleri sunacak.

Bu işbirliği, Ford Trucks'ın sıfır emisyonlu taşımacılık alanındaki yatırımları açısından da önem taşıyor. Elektrikli araçlar için güçlü bir potansiyele sahip olan İsviçre, Ford Trucks tarafından tasarlanan ve 2025 yılında seri üretime geçecek olan ilk elektrikli kamyonun pazara sunulacağı öncülüklerden biri olacak.

"MÜŞTERİLERİMİZİN OPERASYONLARINI TEKNOLOJİ VE VERİMLİLİKLE GELİŞTİRECEĞİZ"

Ford Trucks Lideri Emrah Duman, "En verimli taşımacılık çözümleriyle değer yaratma vizyonumuzla bugüne kadar ağır ticari araç sektörüne küresel başarılarla liderlik ettik. Avrupa'daki varlığımızı genişletirken İsviçre pazarında saygın bir isim olan BF Import AG ile ortaklık yapmaktan heyecan duyuyoruz. Stratejimiz, özellikle İsviçre gibi kilit pazarlarda olağanüstü değer ve verimlilik sunmak için güçlü ürün portföyümüzden ve bayi ağımızdan yararlanmaya odaklanıyor. Geleceğin mobilitasının ön saflarında yer alan bir marka olarak, İsviçreli müşterilerimizin operasyonlarını ileri teknoloji ve verimlilikle geliştirmeye kararlıyız." ■



İNŞAAT SEKTÖRÜNDE İVME AZALSA DA BÜYÜME DEVAM EDİYOR

M. Erdal EREN / Türkiye Mühendisler Birliği (TMB) Başkanı

► **TÜİK'İN** açıkladığı 2024 yılı ikinci çeyrek büyüme rakamlarını değerlendiren Türkiye Mühendisler Birliği (TMB) Başkanı M. Erdal Eren, deprem bölgesinin yeniden imarı çalışmalarını ile sektörün, Türkiye ekonomisinin üstünde büyüme performansı göstermeye devam ettiğini kaydetti.

İnşaat sektörünün çatı kuruluşu olan Türkiye Mühendisler Birliği (TMB) Başkanı M. Erdal Eren, Türkiye İstatistik Kurumu'nun açıkladığı 2024 yılı ikinci çeyrek büyüme rakamlarını yazılı bir açıklama ile değerlendirdi:

"*Ekonomide dengelenmeyi sağlamak adına uygulanan iç talebi sınırlamaya yönelik ekonomi politikalarının etkisiyle Türkiye ekonomisi yılın ikinci çeyreğinde bir önceki yılın aynı dönemine göre yüzde 2,5 büyümüştür. Ülkemizde istihdama en büyük katkıyı veren ve 200'ün üzerinde alt sektöre talep yaratarak ekonomide lokomotif görevi üstlenen inşaat sektörü de aynı dönemde yüzde 6,5 oranda büyümüştür. Deprem bölgesinin yeniden imarı çalışmaları ile sektörümüz göstermeye devam etmektedir. İlk çeyrekte deprem bölgesindeki çalışmaların da etkisiyle yüzde 11,1 oranında büyüyen inşaat sektörü, yılın ikinci çeyreğinde yüzde 6,5'e gerilemiş olmakla birlikte, yine önemli bir performans göstermiştir.*"

Sektörümüzün büyüme ivmesinde yaşanan düşüş önceki dönemlerin baz etkisi ve Kamuda Tasarruf ve Verimlilik Paketi'nin olası etkileri nedeniyle beklenmekteydi. Kamuda Tasarruf ve Verimlilik Paketi ve ekonomide dengelenmenin sağlanmasına yönelik ekonomi politikalarının etkisiyle gelecek dönemlerde de sektörümüzde büyüme hızının düşmesi beklenmektedir.

Bu nedenle sektörümüzde durdurulan veya yavaşlatılan kamu projelerinde firmalara tasfiye hakkı verilmesi, bu daralmaya dayanamayan firmaların hayatta kalmaları için gereklidir." ■

FİRMA ADI	MARKALAR	TELEFON	İNTERNET ADRESİ	İŞ MAKİNASI	FORKLİFT	VİNÇ	YÜKSELTİCİ	KAMYON	ATAŞMAN	KİRALAMA	YEDEK PARÇA	FİNANS	DİĞER
57	İŞMAKTAŞ MAKİNA İMALAT	Genie Teleskopik Handler, Hammer srl, Binglepart, Mozelt	0216 518 03 00	www.ismaktas.com									
58	JUNGHEINRICH	Jungheinrich	444 58 64	www.jungheinrich.com.tr									
59	KALE MAKİNA	Kubota, Gehl, Avant, Merlo, Thwaites, JLG	0216 593 93 00	www.kalemakina.com.tr									
60	KARUN GRUP	Manitowoc, Bauer, Grove, RTG, Klemm, Prakla, Goldhofer	444 24 94	www.karun.com.tr									
61	KARYER TATMAK	Bomag, Cifa, Casagrande, Jlg Heli, Lintec, IPC Gansow, Bucher	0216 383 60 60	www.karyer-tatmak.com									
62	KAYAKIRANLAR	Msb	0216 466 41 22	www.msbkircilar.com									
63	KENTSEL MAKİNA	Vibrotech	0312 395 46 59	www.kentselmakina.com									
64	KOZA İŞ MAKİNALARI	Merlo, Red Rhino	0216 527 89 91	www.koza-is.com									
65	LASZIRH	Laszirh	0212 771 44 11	www.laszirh.com									
66	LIEBHERR	Liebherr	0216 453 10 00	www.liebherr.com									
67	MAATS	Manitou, D'avino, MRT, Doosan, Atlas Weyhausen, DitchWitch, Mustang	0312 354 33 70	www.maats.com.tr									
68	MARUBENİ DAĞITIM VE SERVİS	Komatsu, Dieci, Platinum Rent, Volvo Kamyon, Crown	0216 544 58 01	www.temsaismakinalari.com									
69	MST İŞ MAKİNALARI	Mst	0216 453 04 00	www.mst-tr.com									
70	MAKLİFTSAN	Hangcha	444 65 53	www.makliftsan.com.tr									
71	MEKA BETON SANT. İMAL. SAN. ve TİC. AŞ.	Meka	0312 397 91 33	www.mekaglobal.com									
72	MERCEDES	Mercedes	0212 867 30 00	www.mercedes-benz.com.tr									
73	METALOKS	Metaloks	0312 394 16 92	www.metaloks.com.tr									
74	MICHELIN	Michelin	0212 317 52 62	www.michelin.com.tr									
75	MTU	MTU	0212 867 20 00	www.mtu-online.com									
76	MUNDES MAKİNA	Groeneveld, Prreundt, Goo-Far	0216 459 69 02	www.mundesmakina.com									
77	NET MAK	Netlift, Netinox, GrabiQ	0216 364 24 00	www.netmak.com.tr									
78	OM MÜHENDİSLİK	Om	0216 365 58 91	www.ommuhendislik.com.tr									
79	OYMAN MAKİNA	Oyman	0462 711 24 25	www.oymanmakina.com.tr									
80	ÖZİSMAK	Heli, Ferrari, SMZ, Nova	0212 549 13 39	www.ozismak.com									
81	ÖZKARA HİDROLİK	Eurocomach, Faresin, MDB	0312 354 27 33	www.ozkarahidrolik.com									
82	POWER TK	Perkins	0216 594 59 59	www.powertk.com.tr									
83	PAKSAN	Paksan	0262 433 24 53	www.paksan.com									
84	PAKSOY	Topcon Sokkia	0850 333 75 79	www.paksoytekni.com.tr									
85	PALME MAKİNA	Palme	0216 466 04 78	www.palmemakina.com									

FİRMA ADI	MARKALAR	TELEFON	İNTERNET ADRESİ	İŞ MAKİNASI	FORKLİFT	VİNÇ	YÜKSELTİCİ	KAMYON	ATAŞMAN	KİRALAMA	YEDEK PARÇA	FİNANS	DİĞER
86	PARÇACI İŞ MAKİNALARI	Koi Hydraulics, BASS Spare Parts, Wisdom Spare Parts, Komatsu	0216 481 8888	www.parcaci.com.tr									
87	PENA MADEN	Normet, Schopf, TM, Betek, DSI, Mitsubishi, Protan, MineArc, Nokian, Nordic Lights, Enelex	0312 443 00 70	www.penamaden.com									
88	Pİ MAKİNA	Pi Makina	0312 484 08 00	www.pimakina.com.tr									
89	PUTZMEISTER	Putzmeister	0282 735 10 00	www.putzmeister.com.tr									
90	QUICKLIFT	Yale	0216 290 28 28	www.yaleturkiye.com									
91	REKARMA	Avant, Leguan, JMG, Dynaset, Ron, Mahr, Rekarm	0216 593 09 42	www.rekarma.com.tr									
92	RENAULT	Renault	0216 524 10 00	www.renault-trucks.com.tr									
93	TIRSAN	Tırsan, Kässbohrer	0216 564 02 00	www.tirsan.com.tr									
94	SANDVIK	Sandvik	0216 453 07 00	www.sandvik.coromant.com									
95	SCANIA	Scania	0262 676 90 90	www.scania.com.tr									
96	SITECH	Trimble	0216 250 00 01	www.SITECH-eurasia.com									
97	SİF İŞ MAKİNALARI	Jcb, Powerscreen, Rubble Master, Vibromax	0216 352 00 00	www.sif-jcb.com.tr									
98	SİLVAN SANAYİ	Silvan	0216 399 15 55	www.silvansanayi.com									
99	SOLİDEAL	Solideal	0216 489 15 00	www.solideal.com.tr									
100	TEKNİKA	Clark	0212 250 25 50	www.teknikat.com.tr									
101	TEKNOMAK	Ammann, Teknomak	0312 815 14 69	www.teknomak.com.tr									
102	TERA MÜMESSİLLİK	Jaso, Goian	0216 508 18 00	www.teramak.com.tr									
103	TGM KULE VİNÇ	Tgm	0380 553 74 14	www.tgmkulvinc.com									
104	TOYOTA İSTİF MAKİNALARI	Toyota	0216 590 06 06	www.toyota-forklifts.com.tr									
105	TSM GLOBAL	Sumitomo, Hyster, Ammann, Yanmar, Fuchs, Iteco, Mafi, Carer, Mtg	0216 560 20 20	www.tsmglobal.com.tr									
106	TÜNELMAK	Tünelmak	0216 561 09 90	www.tunelmak.com.tr									
107	TÜRK TRAKTÖR	Case, New Holland	0312 233 33 33	www.turktraktor.com.tr									
108	UYGUNLAR DIŞ TİCARET	Liugong, Dressta	0216 425 88 68	www.uygunlar.com									
109	UZMANLAR PLATFORM	Uzmanlar	0216 582 00 40	www.uzmanlarplatform.com									
110	UP MAKİNE	ELS, Palazzani, Mighty Crane, ATN, France Elévateur, Faraone	0224 241 30 90	www.upmakine.com									
111	VOLVO PENTA	Volvo	0216 655 75 00	www.volvopenta.com									
112	WACKER NEUSON	Wacker Neuson	0216 574 04 74	www.wackerneuson.com.tr									
113	WIRTGEN ANKARA	Wirtgen, Vögele, Hamm, Kleeman	0312 485 39 39	www.wirtgen-group.com/ankara									
114	ZOOMLİON TÜRKİYE	Zoomlion	444 1 157	www.zoomlion.com.tr									

makinamax.com

KOLAYCA AL KOLAYCA SAT

Dilediğin iş makinasını **makinamax.com**'dan kolayca alıp satabilirsin

0850 344 6699



UYGULAMAMIZI İNDİRİN VE HEMEN ÜCRETSİZ İLAN VERİN!



Belirtilen fiyatlar makinamax.com internet sitesindeki iş makinası satış ilanı veren üyelerden seçilerek derlenmiştir. İncap hükmünde değildir. Fiyatlar, marka, model, yıl gibi değişikliklere bağlıdır ve diğer satın alma koşullarına göre değişiklik gösterebilir. Nihai fiyatlar için ilan sahiplerine danışınız. Fiyatlara KDV Dahil değildir.

Kolayca Kirala makinaparkuru.com

Türkiye'nin İlk İş Makinası Kiralama Dijital Platformu

Makina Parkuru
Tarafından
Önerilen Aylık
Kiralama Bedeli
Fiyat Listesi

ARAÇLAR	BÜYÜKLÜK	AYLIK KİRA BEDELİ (+KDV)
PALETLİ EKSKAVATÖRLER	1-4 Ton	60.000-75.000
	4-9 Ton	65.000-85.000
	9-15 Ton	90.000-150.000
	20-23 Ton	140.000-180.000
	25-33 Ton	170.000-220.000
	35-42 Ton	240.000-300.000
	50 Ton	300.000-400.000
LASTİK TEKERLEKLİ EKSKAVATÖRLER	15-25 Ton	180.000-220.000
BEKO LODER (Kazıcı ve Yükleyici)	Küçük Teker	85.000-100.000
	Büyük Teker	90.000-110.000
LASTİKLİ YÜKLEYİCİLER	16-20 Ton	160.000-220.000
	24-26 Ton	200.000-260.000
	30-35 Ton	250.000-350.000
MİNİ YÜKLEYİCİ	65hp-100hp	75.000-90.000
TELESKOPIK YÜKLEYİCİ (Telehandler)	6m	95.000-125.000
	7m-9m	145.000-170.000
	10m-12m	150.000-195.000
	13m-18m	170.000-220.000
	>18m	>220.000
ASFALT SİLİNDİR	2T-4T	75.000-90.000
	9T-13T	90.000-110.000
TOPRAK SİLİNDİRLERİ	3T-4T	70.000-80.000
	13-16 Ton	80.000-100.000
GREYDERLER	138hp-160hp	180.000-240.000
	160hp-200hp	200.000-300.000
DOZERLER	20-30 Ton	200.000-270.000
	30-40 Ton	270.000-400.000
HİYAP (ARAÇ ÜSTÜ) VİNÇ	25-40 Ton	200.000-300.000
	> 40 Ton	>250.000
MOBİL (TELESKOPIK) VİNÇ		200.000-250.000
KULE VİNÇLER		180.000-210.000
DİZEL FORKLİFT	0-3,5 Ton	30.000-45.000
	4T-7 Ton	45.000-70.000
	9T-11 Ton	75.000-95.000
AKÜLÜ FORKLİFT (Elektrikli Forklift)	1,5-2,5 Ton	35.000-40.000
	3,0-4 Ton	30.000-45.000
	1,6 -2,5 Ton	30.000-40.000
REACH TRUCK		150.000-200.000
KIRKAYAK KAMYON		170.000-225.000
ON TEKER KAMYON		125.000-160.000
SU TANKERİ (ARAZÖZ)	15-22 Ton	125.000-160.000
BETON MİKSERİ	9m³-12m³	170.000-210.000
KOMPAKTÖR		25.000-40.000
KOMPRESÖR		35.000-50.000
MAKASLI PLATFORM(ELEKTRİKLİ)	8m-12m	20.000-30.000
MAKASLI PLATFORM(DİZEL)	12m-14m	30.000-45.000
TELESKOPIK PLATFORM(DİZEL)	200m-26m	100.000-125.000
EKLEMLİ PLATFORM(ELEKTRİKLİ)	16m-18m	60.000-80.000
KAYA DELİCİ (ANKRAJ)		300.000-400.000

Belirtilen fiyatlar ihtiyaç sahiplerine tahmini bir fikir vermesi amacıyla sektörden alınan bilgilerle derlenmiştir. İncap hükmünde değildir. Fiyatlar, marka, model, süre, yer, operatör ve diğer kiralama koşullarına göre değişiklik gösterebilir. Nihai fiyatlar için kiralama firmalarına danışınız.

0530
549 8699

@ f t in : makinaparkuru

maki
parkuru

MAKINAMAX

İSTE BU AĞIR SIKLET PERFORMANSI



SAĞLAM, GÜÇLÜ, GÜVENLİ VE GÜVENİLİR; YENİ F SERİSİ EKSKAVATÖRLERİMİZ TAŞ OCAKLARINA HÜKMEDİYOR. YENİ 924F, 928F VE 942F DAHA HIZLI İŞ ÇEVİRİM SÜRELERİ, DAHA YÜKSEK ÇALIŞMA SÜRESİ VE TON BAŞINA EN DÜŞÜK MALİYETİ SUNACAK ŞEKİLDE GELİŞTİRİLDİ.



FARKI
KEŞFETMEK
İÇİN QR KODU
TARAYINIZ

220X

YENİ X SERİSİ DNA'SINA SAHİP
ZORLU TESTLERDEN GEÇMİŞ TASARIM
DÜŞÜK YAKIT TÜKETİMİ





PLATFORM GÜNLERİ 2024

TÜRKİYE'NİN
Gözü Yükseklerde



PERSONEL YÜKSELTİCİ PLATFORM SEKTÖRÜNÜN TÜRKİYE'DEKİ ZİRVESİ İÇİN GERİ SAYIM BAŞLADI!

Üretici firmalar, distribütörler, kiralama firmaları, finans kuruluşları, destek ürün ve hizmet sağlayıcıları ve nihai kullanıcılar, İstanbul'un prestijli organizasyonlara ev sahipliği yapan Autodrom İstanbul'da bir araya gelecek.

**19-21
EYLÜL
2024
İSTANBUL**

Düzenleyen



Organizatör



Ulusal ve Uluslararası Resmi Partner



Lokasyon



Mescit Mah. Demokrasi Cad.
No:19 Tuzla / İSTANBUL

Ulusal ve Uluslararası Medya Sponsorları

